

SMART

FLOW

SMART  
FLOW

---

# *INTELIGÊNCIA DE MERCADO*

---





Bairro: Presidente Altino o mais antigo de Osasco



Bairro: Presidente Altino - Osasco



## Bairro *Presidente Altino*

### Fundada e monitorada por Armênios

*Você vai se surpreender com as características deste bairro, que mais lembra uma cidade do interior, com toda infra de serviços públicos e privados, transporte, escolas e empresas para trabalhar lá você encontra tudo muito próximo.*



Estação Presidente Altino – 150 metros



Calçada Osasco - 1800 metros



Bairro: Presidente Altino - Osasco

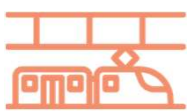


Super Shopping - 1900 metros

## ▶ *localização & infraestrutura*

# 150 metros

da Estação Presidente Altino da CPTM



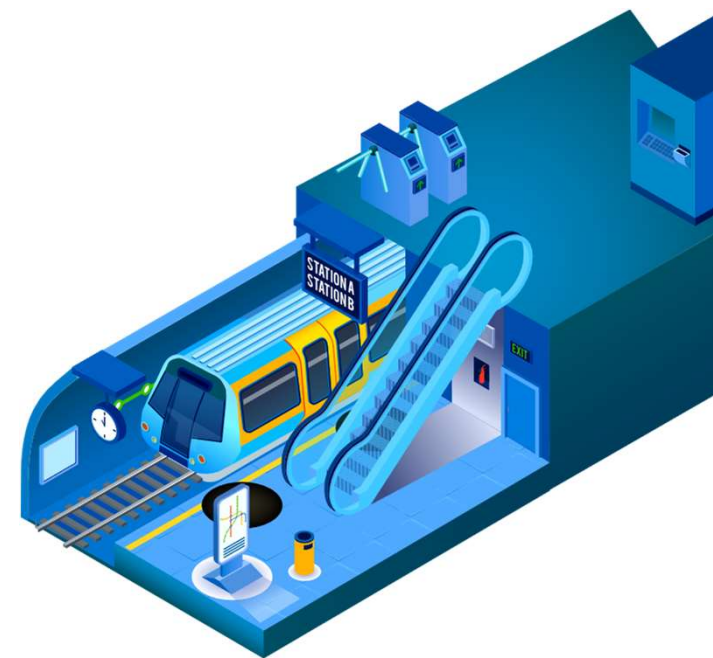
Apenas 4 estações de distância da estação Pinheiros e do acesso à linha Amarela do Metrô.



4 min. Centro de Osasco  
5 min. São Paulo



5 min. Rodovia Castelo Branco  
5 min. Marginal Pinheiros e Tiete



## ▶ *localização & infraestrutura*



**4 a 14 minutos**

Parque Villa Lobos, Borboletário Municipal de Osasco, Parque Ecológico Dionísio Alvarez Mateos e Praça Bosque da Amizade.



**5 a 8 minutos**

Nova sede da prefeitura de Osasco.  
( Av. Fuad Auada, 300 – Bonfim)



**2 a 7 minutos**

**Agências bancárias**  
Bradesco, Santander, Caixa Econômica, Banco do Brasil, Itaú, Sicoob



**6 a 14 minutos**

**Shopping**  
Osasco Plaza Shopping, União de Osasco, Continetal, Super shopping e Shopping Villa Lobos

## ▶ *localização & infraestrutura*



**2 a 10 minutos**

### **Mercados & Padarias**

Supermercados Paraná, mercado Dia, Carrefour, Assaí, Padaria e Confeitaria Giroto, Padaria Presidente Altino E Pães e Doces Bonfim



**2 a 5 minutos**

### **Restaurantes e Bares**

Esfihas Dozza, Altino'oz Burger, Dona Maria Gastrobar, Don Palermo Pizzaria, La em Casa Restaurante, Altino Deck Bar, Sr. Altino e Karavelle Bar



**3 a 4 minutos**

### **Escolas Particulares**

Colégio Presbiteriano, Padrão Universal e Escola Caminho Suave



**4 a 10 minutos**

### **Escolas de Idiomas**

Raise me UP Idiomas, Wise UP e Seven Idiomas

## ▶ *localização & infraestrutura*



**4 a 14 minutos**

### **Ensino Profissional**

SENAI, Sesc Osasco, UNIP Osasco, UniCesumar Osasco e Fatec Osasco



**14 minutos**

### **Universidades Pública**

USP – Universidade de São Paulo



**4 a 5 minutos**

### **Hospitais e UBS**

UBS, Centro de Atendimento ao Idoso Único Galláfrio, Hospital Regional e Fundação Pró-Sangue Hemocentro de São Paulo



**1 a 7 minutos**

### **Academias**

Cross Life, Nocaute Academia, Pilates Bauch, Academia Corpo & Equilíbrio Fitness e Academia Alcance Boa Forma





## Estação 153

Incorporadora RSF

Rua Sanazar Mardiros, 153

Lanç. Mar/17

Tipo: 2 Dorm

Metragem: 34 e 44 m<sup>2</sup>

Total: 104 unidds

Valor m<sup>2</sup>: R\$ 5.527,00

Vendas: 104 (100%)



## ▶ Via Nações

Incorporadora BP8  
Rua Jubair Celestino, 195  
Lanç. Abr/17  
Tipo: 2 Dorm  
Metragem: 38 m<sup>2</sup>  
Total: 680 unidds  
(1° e 2° fase)  
Valor m<sup>2</sup>: R\$ 5.655,00  
Vendas: 680 (100%)



## ▶ Vitral



Incorporadora Zafir  
Rua Erasmo Braga, 637  
Lanç. Ago/17  
Tipo: 2 Dorm  
Metragem: 48 a 73 m<sup>2</sup>  
Total: 180 unidds  
Valor m<sup>2</sup>: R\$ 5.161,00  
Vendas: 180 (100%)



## Estação 163

Incorporadora SRF  
Av José Lopes Lázaro, 163  
Lanç. Mar/18  
Tipo: 1 e 2 Dorm  
Metragem: 26 e 52 m<sup>2</sup>  
Total: 104 unidds  
Valor m<sup>2</sup>: R\$ 5.939,00  
Vendas: 104 (100%)



44 m<sup>2</sup>



33 m<sup>2</sup>



## Urbano

Incorporadora SRF  
Rua Lourenço Collino, 147  
Lanç. Nov/15  
Tipo: 2 Dorm  
Metragem: 55 m<sup>2</sup>  
Total: 69 unidds  
Valor m<sup>2</sup>: R\$ 5.855,00  
Vendas: 69 (100%)



## ► Urbano Italian

Incorporadora SRF  
Rua Lourenço Collino, 147  
Lanç. Mai/18  
Tipo: 2 Dorm  
Metragem: 46 e 48 m<sup>2</sup>  
Total: 42 unidds  
Valor m<sup>2</sup>: R\$ 5.418,00  
Vendas: 42 (100%)



## Urbano Espanha



Incorporadora SRF  
Rua Lourenço Collino, 271  
Lanç. Jul/19  
Tipo: 2 Dorm  
Metragem: 46 e 48 m<sup>2</sup>  
Total: 84 unidds  
Valor m<sup>2</sup>: R\$ 5.200,00  
Vendas: 42 (50%)



## Smart Altino

Incorporadora Ekko Group  
Rua Sanazar Mardiros, 510  
Lanç. Ago/18  
Tipo: 1 Dorm  
Metragem: 36 e 53 m<sup>2</sup>  
Total: 88 unidds  
Valor m<sup>2</sup>: R\$ 6.600,00  
Vendas: 88 (100%)





## Estação 348

Incorporadora RSF  
Rua Lourenço Colino 348  
Lanç. Nov/18  
Tipo: 1 e 2 Dorm  
Metragem: 39, 41 e 49 m<sup>2</sup>  
Total: 88 unidds  
Valor m<sup>2</sup>: R\$ 5.504,00  
Vendas: 88 (100%)



## Estação 235

Incorporadora RSF  
R. Sanazar Mardiros, 235  
Lanç. Out/19  
Tipo: 1 e 2 Dorm  
Metragem: 36 e 47 m<sup>2</sup>  
Total: 96 unidds  
Valor m<sup>2</sup>: R\$ 6.000,00  
Vendas: 42 (40%)  
Estoque: 62



36m<sup>2</sup>



## Hart Altino

Incorporadora Zatz e Canvas  
Rua Erasmo Braga, 675  
Lanç. Dez/19  
Tipo: 1 Dorm  
Metragem: 38 e 41 m<sup>2</sup>  
Total: 85 unidds  
Valor m<sup>2</sup>: R\$ 6.000,00  
Vendas: 16 (21%)  
Estoque: 69




38 m<sup>2</sup>



41 m<sup>2</sup>





*Localização Entorno*  
***Presidente Altino***  
***Jan|15 - Jan|20***

## ► *Piscine*

Incorporadora Gamaro  
Av Franz Voegeli, 924  
Lanç. Mar/15  
Tipo: 2 e 3 Dorm  
Metragem: 40, 61 e 78 m<sup>2</sup>  
Total: 890 unidds  
Valor m<sup>2</sup>: R\$ 6.500,00  
Vendas: 800 (90%)  
Estoque: 90



## ▶ Jardins do Brasil

Incorporadora Eztec  
Av Hilario Pereira de Sousa, 492  
Lanç. Mai/15  
Tipo: 3 e 4 Dorm  
Metragem: 89 a 134 m<sup>2</sup>  
Total: 386 unidds  
Valor m<sup>2</sup>: R\$ 6.700,00  
Vendas: 386 (100%)



125 m<sup>2</sup>

## ▶ Living Magic I

Incorporadora Living  
Av Manoel Pedro Pimentel, 101  
Lanç. Jul/15  
Tipo: 2 e 3 Dorm  
Metragem: 55, 70 a 134 m<sup>2</sup>  
Total: 149 unidds  
Valor m<sup>2</sup>: R\$ 6.550,00  
Vendas: 123 (83%)  
Estoque: 26



55 m<sup>2</sup>



70 m<sup>2</sup>

## ▶ Living Magic II

Incorporadora Living  
Rua Franz Voegeli, 930  
Lanç. Nov/15 a Mai/16  
Tipo: 2 e 3 Dorm  
Metragem: 64, 83 a 178 m<sup>2</sup>  
Total: 449 unidds  
Valor m<sup>2</sup>: R\$ 6.550,00  
Vendas: 371 (83%)  
Estoque: 78





## Reserva JB

Incorporadora Ez Tec  
Av Hilário Pereira de Souza, 416  
Lanç. Ago/19  
Tipo: 2 Dorm  
Metragem: 67, 72, 83 e 91 m<sup>2</sup>  
Total: 682 unidds  
Valor m<sup>2</sup>: R\$ 6.640,00  
Vendas: 312 (46%)  
Estoque: 370



67 m<sup>2</sup>



72 m<sup>2</sup>

## Perfil do Comprador



### PERFIL SMARTS

#### SMART ALTINO

CIDADE	COMPRADORES	%
Osasco	40	54%
São Paulo	25	34%
Carapicuíba	4	5%
Cotia	2	3%
Santana de Parnaíba	2	3%
NR	1	1%
<b>Total Geral</b>	<b>74</b>	<b>100%</b>

#### SMART 18

IDADE	COMPRADORES	%
Até 24	5	7%
25 a 35	34	46%
36 a 45	8	11%
46 a 55	9	12%
55 ou mais	7	9%
NR	11	15%
<b>Total Geral</b>	<b>74</b>	<b>85%</b>

56%

#### SMART 18

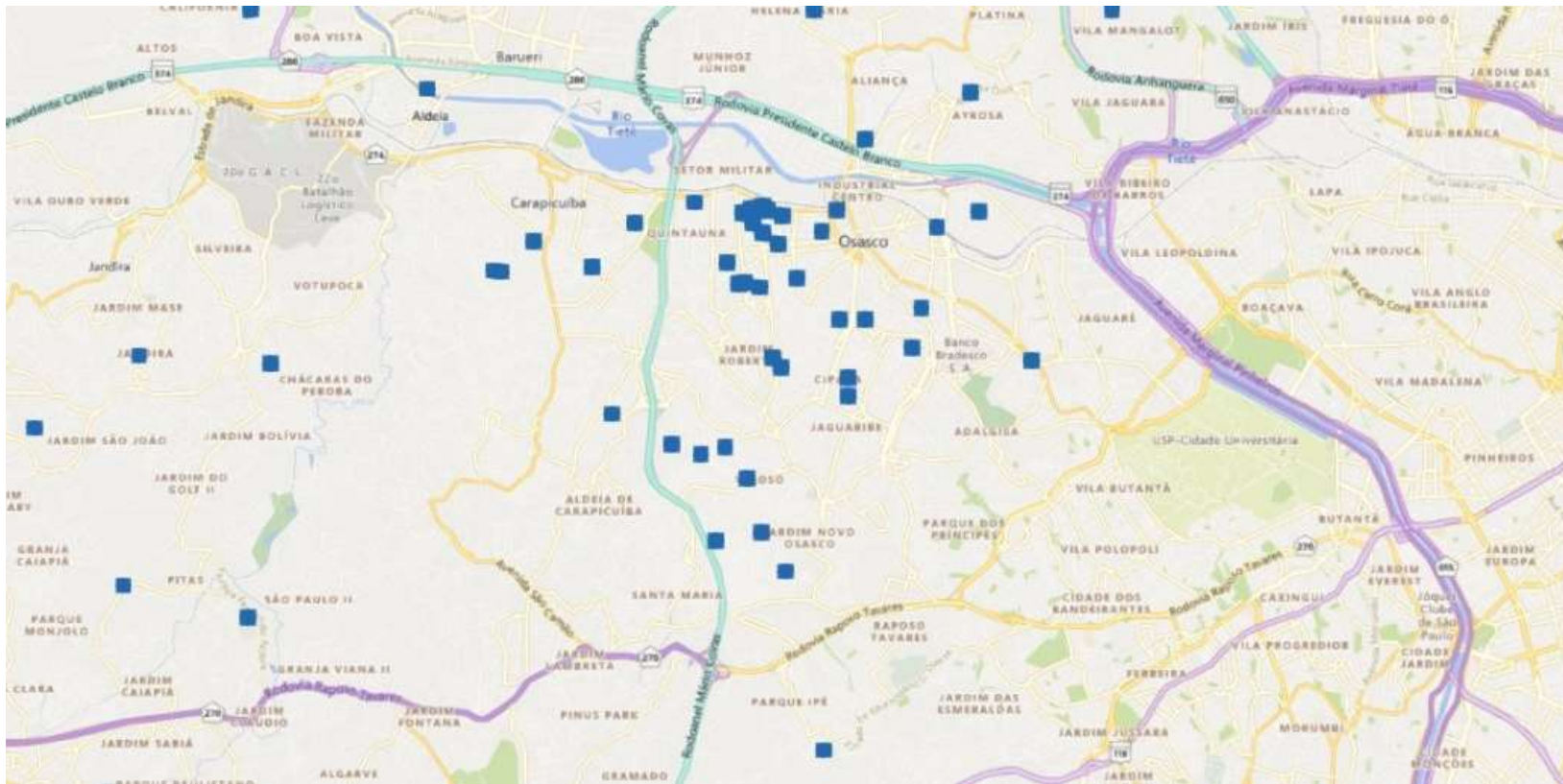
CIDADE	COMPRADORES	%
Osasco	41	55%
São Paulo	8	11%
Carapicuíba	6	8%
Barueri	5	7%
Cotia	3	4%
Santana de Parnaíba	2	3%
Caieiras	1	1%
Cajamar	1	1%
Embu das Artes	1	1%
Guarulhos	1	1%
Itapevi	1	1%
Jandira	1	1%
Pirapora do Bom Jesus	1	1%
São Roque	1	1%
Taboão da Serra	1	1%
<b>Total Geral</b>	<b>74</b>	<b>100%</b>

#### SMART 18

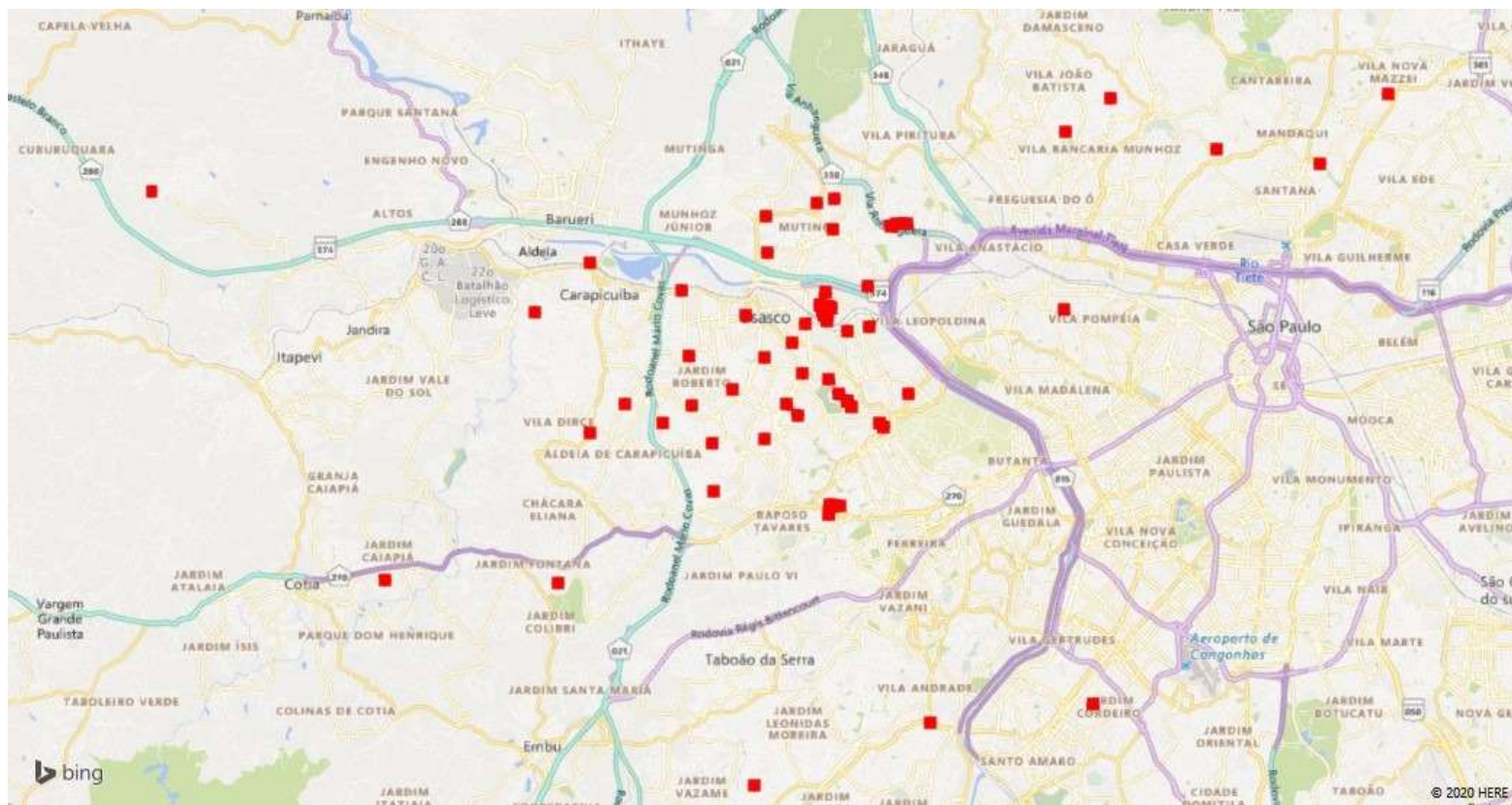
IDADE	COMPRADORES	%
Até 24	6	8%
25 a 35	26	35%
36 a 45	21	28%
46 a 55	10	14%
55 ou mais	11	15%
<b>Total Geral</b>	<b>74</b>	<b>100%</b>

63%

## Comprador Smart 18



## Comprador Smart Altino



---

# CONCEITO

---



# smart

Ser **SMART** é ser funcional; e ter uma linha de empreendimentos compactos, inteligentes e flexíveis, para atender uma nova geração que busca um estilo de vida com praticidade e conforto, é o nosso jeito de **VIVER**.



## Conceito *linha smart*

### TRADUÇÃO

'smärt.' \ em pt-BT, significa inteligente, esperto.

### TERMO

Constantemente relacionado com tecnologias avançadas, como smartphone e smart TV, o termo, em inglês, é, também, muito utilizado e empregado em outros contextos, como na construção civil para exemplificar uma linha exclusiva de apartamentos compactos, com um portfólio de produtos inteligentes e flexíveis.

### SIGNIFICADO

Smart é um adjetivo em inglês que significa esperto ou inteligente em português.



## Conceito

---

# SMART FLOW

### TERMO

*Constantemente relacionado com tecnologias avançadas, como smartphome e smart TV, o termo, em inglês, é, também, muito utilizado e empregado em outros contextos, como na construção civil para exemplificar uma linha exclusiva de apartamentos compactos, com um portfólio de produtos inteligentes e flexíveis.*

### SIGNIFICADO

*Smart é um adjetivo em inglês que significa esperto ou inteligente em português.*

*Flow (Fluxo) que segue seu curso; fluxo, fluência, circulação.*



▶ *um novo conceito e*  
*linha de **MORADIA INTELIGENTE***

*O comportamento de consumo das pessoas está em constante mudança; elas estão, a cada acesso em seus smartphones, buscando novas formas de se **comunicar**, **deslocar** e, também, de **morar**.*





▶ O mais novo **SMART** que nasceu da vontade de **APROXIMAR PESSOAS**

*Para atender uma nova geração que busca um estilo de vida aliado a praticidade e a comodidade, a linha Smart vem com um portfólio de produtos inteligentes, dinâmicos, modernos e compactos.*

*Com ambientes integrados, desenvolvemos um empreendimento que foi projetado nos mínimos detalhes para um público conectado.*



▶ O mais novo **SMART** que nasceu da vontade de **ENCURTAR DISTÂNCIAS**

*Morar próximo às estações de trem e metrô, hoje, é sinônimo de exclusividade. Agora se essa estação for a extensão da sua casa, melhor ainda. Este conceito de mobilidade facilita trajetos, conecta pessoas e destinos, e melhora sua relação com a cidade.*

*Afinal, defendemos a liberdade de ir e vir porque acreditamos que: quanto mais tempo disponível, mais você transforma o redor.*



SMART  
FLOW

---

# PRODUTO

---



# LOCALIZAÇÃO

Rua José Lopes Lázaro, 330



## LOCALIZAÇÃO

### Rua José Lopes Lázaro, 330

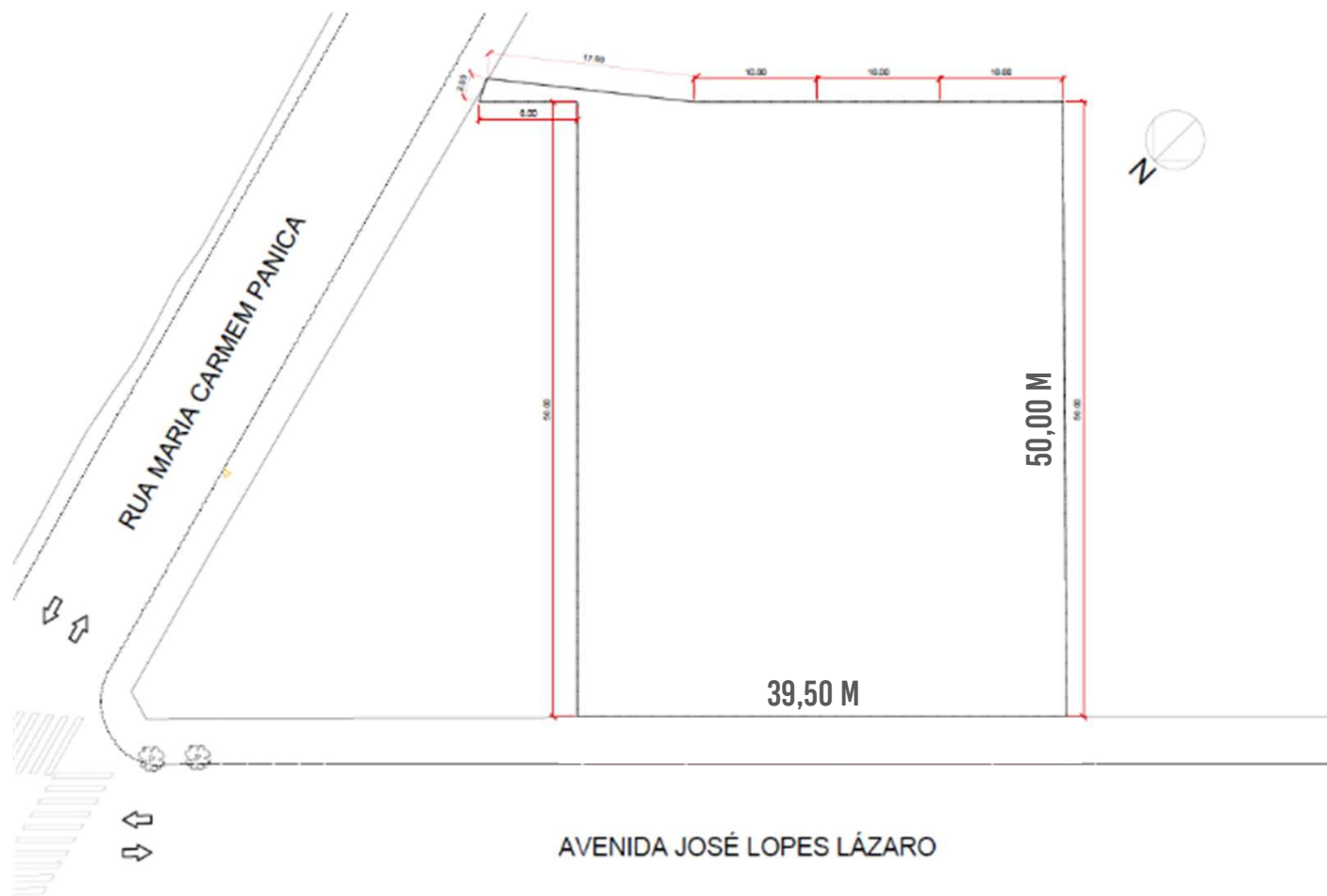
- 250m da estação Presidente Altino da CPTM
- 4 estações da Linha Amarela do metrô
- 4 estações da Estação Barra Funda, com acesso à Linha Vermelha do metrô e Terminal Rodoviário
- 4 minutos do centro de Osasco
- 5 minutos de São Paulo, Marginal Pinheiros e Tietê
- 5 minutos da Rodovia Castelo Branco
- 15 minutos da USP - Cidade Universitária

MATERIAL PRELIMINAR DE TREINAMENTO. EXCLUSIVO PARA USO INTERNO, SUJEITO A ALTERAÇÕES. PROIBIDA A DIVULGAÇÃO.



# TERRENO

Área: 1.978,50 m<sup>2</sup>



## FICHA TÉCNICA

SMART  
FLOW



164 unidades



166 vagas

3 pavimentos de garagem



04 vagas visitante térreo



144 depósitos\*\*

Área total do terreno: 1.978,50 m<sup>2</sup>

Número de torres: 1

Quadro de áreas\*: Tipo: 80 unid. De 60m<sup>2</sup> / 80 unid. de 37m<sup>2</sup>

Cobertura: 02 unid. de 62,16 m<sup>2</sup> / 02 unid. De 114,97 m

Número de vagas: 1 vaga / unidade, exceto cobertura de 115m<sup>2</sup> com 2 vagas

Número de pavimentos: 20 tipos + 1 cobertura duplex

Total de unidades 164

Projeto de arquitetura: Ark

Projeto de paisagismo: Marcelo Novaes

Projeto de decoração: Claudia Albertini

Incorporação: Ekko Group

\*áreas privativas sem depósito, acrescentar 2,5m<sup>2</sup> de depósito.

\*\* Unidades de 37m<sup>2</sup> do 1º ao 5º pavimento não possuem depósitos.

## VAGAS & DEPÓSITOS



### RESUMO

#### unidades 37m<sup>2</sup>

- 01 vaga - sorteio
- 01 depósito 2,5m<sup>2</sup>, exceto para as unidades do 1º ao 5º pav.

#### unidade 60m<sup>2</sup> / 62m<sup>2</sup>

- 01 vaga - determinada
- 01 depósito 2,5m<sup>2</sup>

#### unidade 115m<sup>2</sup>

- 01 vaga - determinada
- 01 depósito 2,5m<sup>2</sup>

UNIDADE	VAGA		DEPÓSITO 2,5m <sup>2</sup>	PAVIMENTO
11	1	Sorteio	Não tem	-
12	1	144	68	Mezanino
13	1	143	108	Mezanino
14	1	Sorteio	Não tem	-
15	1	Sorteio	Não tem	-
16	1	65	67	Mezanino
17	1	16	81	Mezanino
18	1	Sorteio	Não tem	-
21	1	Sorteio	Não tem	-
22	1	154	20	Átrio
23	1	155	18	Átrio



## VAGAS & DEPÓSITOS



### RESUMO

#### unidades 37m<sup>2</sup>

- 01 vaga – sorteio
- 01 depósito 2,5m<sup>2</sup>, exceto para as unidades do 1º ao 5º pav.

#### unidade 60m<sup>2</sup> / 62m<sup>2</sup>

- 01 vaga – determinada
- 01 depósito 2,5m<sup>2</sup>

#### unidade 115m<sup>2</sup>

- 01 vaga – determinada
- 01 depósito 2,5m<sup>2</sup>

UNIDADE	VAGA		DEPÓSITO 2,5m <sup>2</sup>	PAVIMENTO
24	1	Sorteio	Não tem	-
25	1	Sorteio	Não tem	-
26	1	80	94	Mezanino
27	1	81	107	Mezanino
28	1	Sorteio	Não tem	-
31	1	Sorteio	Não tem	-
32	1	67	7	1º Sobressolo
33	1	66	8	1º Sobressolo
34	1	Sorteio	Não tem	-
35	1	Sorteio	Não tem	-
36	1	71	66	Mezanino
37	1	70	80	Mezanino

## VAGAS & DEPÓSITOS



### RESUMO

#### unidades 37m<sup>2</sup>

- 01 vaga – sorteio
- 01 depósito 2,5m<sup>2</sup>, exceto para as unidades do 1º ao 5º pav.

#### unidade 60m<sup>2</sup> / 62m<sup>2</sup>

- 01 vaga – determinada
- 01 depósito 2,5m<sup>2</sup>

#### unidade 115m<sup>2</sup>

- 01 vaga – determinada
- 01 depósito 2,5m<sup>2</sup>

UNIDADE	VAGA		DEPÓSITO 2,5m <sup>2</sup>	PAVIMENTO
38	1	Sorteio	Não tem	-
41	1	Sorteio	Não tem	-
42	1	69	93	Mezanino
43	1	68	106	Mezanino
44	1	Sorteio	Não tem	-
45	1	Sorteio	Não tem	-
46	1	76	65	Mezanino
47	1	77	14	1º Sobressolo
48	1	Sorteio	Não tem	-
51	1	Sorteio	Não tem	-
52	1	78	79	Mezanino
53	1	79	92	Mezanino

## VAGAS & DEPÓSITOS



### RESUMO

#### unidades 37m<sup>2</sup>

- 01 vaga - sorteio
- 01 depósito 2,5m<sup>2</sup>, exceto para as unidades do 1º ao 5º pav.

#### unidade 60m<sup>2</sup> / 62m<sup>2</sup>

- 01 vaga - determinada
- 01 depósito 2,5m<sup>2</sup>

#### unidade 115m<sup>2</sup>

- 01 vaga - determinada
- 01 depósito 2,5m<sup>2</sup>

UNIDADE	VAGA		DEPÓSITO 2,5m <sup>2</sup>	PAVIMENTO
54	1	Sorteio	Não tem	-
55	1	Sorteio	Não tem	-
56	1	73	105	Mezanino
57	1	74	64	Mezanino
58	1	Sorteio	Não tem	-
61	1	Sorteio	78	Mezanino
62	1	72	21	Átrio
63	1	75	22	Átrio
64	1	Sorteio	91	Mezanino
65	1	Sorteio	104	Mezanino
66	1	101	17	Átrio
67	1	102	19	Átrio

## VAGAS & DEPÓSITOS



### RESUMO

#### unidades 37m<sup>2</sup>

- 01 vaga - sorteio
- 01 depósito 2,5m<sup>2</sup>, exceto para as unidades do 1º ao 5º pav.

#### unidade 60m<sup>2</sup> / 62m<sup>2</sup>

- 01 vaga - determinada
- 01 depósito 2,5m<sup>2</sup>

#### unidade 115m<sup>2</sup>

- 01 vaga - determinada
- 01 depósito 2,5m<sup>2</sup>

UNIDADE	VAGA		DEPÓSITO 2,5m <sup>2</sup>	PAVIMENTO
68	1	Sorteio	63	Mezanino
71	1	Sorteio	77	Mezanino
72	1	103	15	Átrio
73	1	104	6	1º Sobressolo
74	1	Sorteio	90	Mezanino
75	1	Sorteio	103	Mezanino
76	1	129	10	1º Sobressolo
77	1	130	11	1º Sobressolo
78	1	Sorteio	62	Mezanino
81	1	Sorteio	76	Mezanino
82	1	99	16	Átrio
83	1	100	9	1º Sobressolo

## VAGAS & DEPÓSITOS



### RESUMO

#### unidades 37m<sup>2</sup>

- 01 vaga - sorteio
- 01 depósito 2,5m<sup>2</sup>, exceto para as unidades do 1º ao 5º pav.

#### unidade 60m<sup>2</sup> / 62m<sup>2</sup>

- 01 vaga - determinada
- 01 depósito 2,5m<sup>2</sup>

#### unidade 115m<sup>2</sup>

- 01 vaga - determinada
- 01 depósito 2,5m<sup>2</sup>

UNIDADE	VAGA		DEPÓSITO 2,5m <sup>2</sup>	PAVIMENTO
84	1	Sorteio	89	Mezanino
85	1	Sorteio	102	Mezanino
86	1	90	61	Mezanino
87	1	96	13	1º Sobressolo
88	1	Sorteio	75	Mezanino
91	1	Sorteio	88	Mezanino
92	1	97	101	Mezanino
93	1	98	60	Mezanino
94	1	Sorteio	74	Mezanino
95	1	Sorteio	87	Mezanino
96	1	92	100	Mezanino
97	1	93	12	1º Sobressolo

## VAGAS & DEPÓSITOS



### RESUMO

#### unidades 37m<sup>2</sup>

- 01 vaga - sorteio
- 01 depósito 2,5m<sup>2</sup>, exceto para as unidades do 1º ao 5º pav.

#### unidade 60m<sup>2</sup> / 62m<sup>2</sup>

- 01 vaga - determinada
- 01 depósito 2,5m<sup>2</sup>

#### unidade 115m<sup>2</sup>

- 01 vaga - determinada
- 01 depósito 2,5m<sup>2</sup>

UNIDADE	VAGA		DEPÓSITO 2,5m <sup>2</sup>	PAVIMENTO
98	1	Sorteio	59	Mezanino
101	1	Sorteio	73	Mezanino
102	1	94	86	Mezanino
103	1	95	99	Mezanino
104	1	Sorteio	58	Mezanino
105	1	Sorteio	72	Mezanino
106	1	62	85	Mezanino
107	1	63	98	Mezanino
108	1	Sorteio	57	Mezanino
111	1	Sorteio	71	Mezanino
112	1	64	84	Mezanino
113	1	91	97	Mezanino

## VAGAS & DEPÓSITOS



### RESUMO

#### unidades 37m<sup>2</sup>

- 01 vaga - sorteio
- 01 depósito 2,5m<sup>2</sup>, exceto para as unidades do 1º ao 5º pav.

#### unidade 60m<sup>2</sup> / 62m<sup>2</sup>

- 01 vaga - determinada
- 01 depósito 2,5m<sup>2</sup>

#### unidade 115m<sup>2</sup>

- 01 vaga - determinada
- 01 depósito 2,5m<sup>2</sup>

UNIDADE	VAGA		DEPÓSITO 2,5m <sup>2</sup>	PAVIMENTO
114	1	Sorteio	56	Mezanino
115	1	Sorteio	70	Mezanino
116	1	51	83	Mezanino
117	1	50	96	Mezanino
118	1	Sorteio	55	Mezanino
121	1	Sorteio	69	Mezanino
122	1	49	82	Mezanino
123	1	61	95	Mezanino
124	1	Sorteio	54	Mezanino
125	1	Sorteio	53	Mezanino
126	1	29	23	Mezanino
127	1	30	24	Mezanino

## VAGAS & DEPÓSITOS



### RESUMO

#### unidades 37m<sup>2</sup>

- 01 vaga - sorteio
- 01 depósito 2,5m<sup>2</sup>, exceto para as unidades do 1º ao 5º pav.

#### unidade 60m<sup>2</sup> / 62m<sup>2</sup>

- 01 vaga - determinada
- 01 depósito 2,5m<sup>2</sup>

#### unidade 115m<sup>2</sup>

- 01 vaga - determinada
- 01 depósito 2,5m<sup>2</sup>

UNIDADE	VAGA		DEPÓSITO 2,5m <sup>2</sup>	PAVIMENTO
128	1	Sorteio	25	Mezanino
131	1	Sorteio	26	Mezanino
132	1	59	116	Mezanino
133	1	60	123	Mezanino
134	1	Sorteio	115	Mezanino
135	1	Sorteio	122	Mezanino
136	1	56	114	Mezanino
137	1	55	121	Mezanino
138	1	Sorteio	113	Mezanino
141	1	Sorteio	112	Mezanino
142	1	54	111	Mezanino
143	1	58	117	Mezanino



## VAGAS & DEPÓSITOS



### RESUMO

#### unidades 37m<sup>2</sup>

- 01 vaga - sorteio
- 01 depósito 2,5m<sup>2</sup>, exceto para as unidades do 1º ao 5º pav.

#### unidade 60m<sup>2</sup> / 62m<sup>2</sup>

- 01 vaga - determinada
- 01 depósito 2,5m<sup>2</sup>

#### unidade 115m<sup>2</sup>

- 01 vaga - determinada
- 01 depósito 2,5m<sup>2</sup>

UNIDADE	VAGA		DEPÓSITO 2,5m <sup>2</sup>	PAVIMENTO
144	1	Sorteio	110	Mezanino
145	1	Sorteio	109	Mezanino
146	1	13	27	Mezanino
147	1	14	28	Mezanino
148	1	Sorteio	29	Mezanino
151	1	Sorteio	144	Mezanino
152	1	15	143	Mezanino
153	1	57	49	Mezanino
154	1	Sorteio	50	Mezanino
155	1	Sorteio	51	Mezanino
156	1	9	52	Mezanino
157	1	10	142	Mezanino

## VAGAS & DEPÓSITOS



### RESUMO

#### unidades 37m<sup>2</sup>

- 01 vaga - sorteio
- 01 depósito 2,5m<sup>2</sup>, exceto para as unidades do 1º ao 5º pav.

#### unidade 60m<sup>2</sup> / 62m<sup>2</sup>

- 01 vaga - determinada
- 01 depósito 2,5m<sup>2</sup>

#### unidade 115m<sup>2</sup>

- 01 vaga - determinada
- 01 depósito 2,5m<sup>2</sup>

UNIDADE	VAGA		DEPÓSITO 2,5m <sup>2</sup>	PAVIMENTO
158	1	Sorteio	135	Mezanino
161	1	Sorteio	141	Mezanino
162	1	11	3	Térreo
163	1	12	134	Mezanino
164	1	Sorteio	140	Mezanino
165	1	Sorteio	133	Mezanino
166	1	43	5	Térreo
167	1	53	139	Mezanino
168	1	Sorteio	132	Mezanino
171	1	Sorteio	138	Mezanino
172	1	52	131	Mezanino
173	1	17	137	Mezanino

## VAGAS & DEPÓSITOS



### RESUMO

#### unidades 37m<sup>2</sup>

- 01 vaga - sorteio
- 01 depósito 2,5m<sup>2</sup>, exceto para as unidades do 1º ao 5º pav.

#### unidade 60m<sup>2</sup> / 62m<sup>2</sup>

- 01 vaga - determinada
- 01 depósito 2,5m<sup>2</sup>

#### unidade 115m<sup>2</sup>

- 01 vaga - determinada
- 01 depósito 2,5m<sup>2</sup>

UNIDADE	VAGA		DEPÓSITO 2,5m <sup>2</sup>	PAVIMENTO
174	1	Sorteio	130	Mezanino
175	1	Sorteio	136	Mezanino
176	1	47	129	Mezanino
177	1	46	128	Mezanino
178	1	Sorteio	42	Mezanino
181	1	Sorteio	45	Mezanino
182	1	45	43	Mezanino
183	1	44	1	Térreo
184	1	Sorteio	46	Mezanino
185	1	Sorteio	44	Mezanino
186	1	6	47	Mezanino
187	1	7	48	Mezanino

## VAGAS & DEPÓSITOS



### RESUMO

#### unidades 37m<sup>2</sup>

- 01 vaga - sorteio
- 01 depósito 2,5m<sup>2</sup>, exceto para as unidades do 1º ao 5º pav.

#### unidade 60m<sup>2</sup> / 62m<sup>2</sup>

- 01 vaga - determinada
- 01 depósito 2,5m<sup>2</sup>

#### unidade 115m<sup>2</sup>

- 01 vaga - determinada
- 01 depósito 2,5m<sup>2</sup>

UNIDADE	VAGA		DEPÓSITO 2,5m <sup>2</sup>	PAVIMENTO
188	1	Sorteio	39	Mezanino
191	1	Sorteio	40	Mezanino
192	1	8	41	Mezanino
193	1	48	36	Mezanino
194	1	Sorteio	37	Mezanino
195	1	Sorteio	38	Mezanino
196	1	4	30	Mezanino
197	1	19	33	Mezanino
198	1	Sorteio	31	Mezanino
201	1	Sorteio	34	Mezanino
202	1	5	32	Mezanino
203	1	20	35	Mezanino

## VAGAS & DEPÓSITOS



### RESUMO

#### *unidades 37m<sup>2</sup>*

- 01 vaga - sorteio
- 01 depósito 2,5m<sup>2</sup>, exceto para as unidades do 1º ao 5º pav.

#### *unidade 60m<sup>2</sup> / 62m<sup>2</sup>*

- 01 vaga - determinada
- 01 depósito 2,5m<sup>2</sup>

#### *unidade 115m<sup>2</sup>*

- 01 vaga - determinada
- 01 depósito 2,5m<sup>2</sup>

UNIDADE	VAGA		DEPÓSITO 2,5m <sup>2</sup>	PAVIMENTO
204	1	Sorteio	118	Mezanino
206	1	Sorteio	119	Mezanino
206	1	18	120	Mezanino
207	1	1	127	Mezanino
208	1	Sorteio	124	Mezanino
215	1	2	124	Mezanino
216	2	22 / 24	4	Térreo
217	2	26 / 28	2	Térreo
218	1	3	125	Mezanino

## ▶ áreas comuns térreo

1. vagas de visitantes
2. saída de veículos
3. acesso de pedestres - serviço
4. acesso de pedestres social
5. acesso de veículos
6. portaria
7. guarda entrega
8. hall social
9. lixeira - coleta seletiva
10. ekko bike
11. elevadores de acesso à torre
12. rampa de acesso ao 1º sobressolo

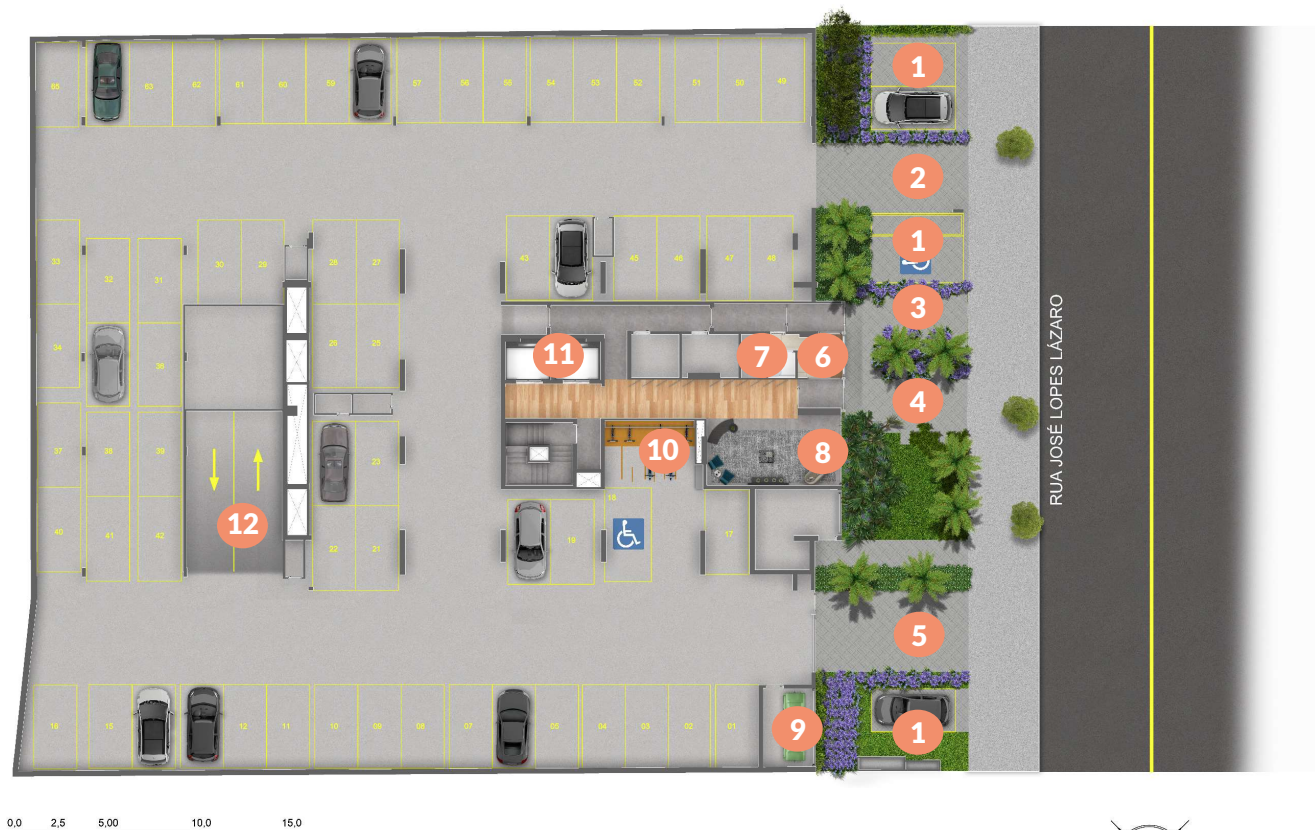




Ilustração artística

SMART  
FLOW

PORTARIA



SMART  
FLOW

HALL SOCIAL



# EKKO BIKE

SMART  
FLOW



Ilustração artística

EKKO BIKE

## ▶ áreas comuns átrio

1. salão de festas
2. gourmet integrado
3. churrasqueira
4. praça de convívio
5. vip space
6. lounge / coworking
7. lavanderia
8. ekko fitness
9. fitness externo
10. playground
11. elevadores de acesso à torre
12. rampa de acesso ao 1º sobressolo





SMART  
FLOW

SALÃO DE FESTA



SMART  
FLOW

ESPAÇO GOURMET



SMART  
FLOW

CHURRASQUEIRA

Ilustração artística



Ilustração artística

SMART  
FLOW

PRAÇA CONVÍVIO



Ilustração artística

SMART  
FLOW

VIP SPACE



Ilustração artística

SMART  
FLOW

LAVANDERIA COM COWORKING





Ilustração artística

SMART  
FLOW

EKKO FITNESS



SMART  
FLOW

PLAYGROUND

## ▶ áreas comuns diferenciais



▶ Torre única



▶ Controle de acesso com biometria



▶ Ar condicionado nas áreas comuns e portaria (Infra + equipamento)



▶ Coleta seletiva de lixo



▶ 04 Vagas para visitantes



▶ Câmeras nos acessos e CFTV



▶ Torneiras com Temporizador



▶ Áreas Comuns entregues equipadas e decoradas



▶ Clausura de pedestres e veículos



▶ Portaria Blindada



▶ Infra para Wi-fi nas áreas comuns



▶ Lâmpadas de Led nas áreas de lazer e terraços privativos



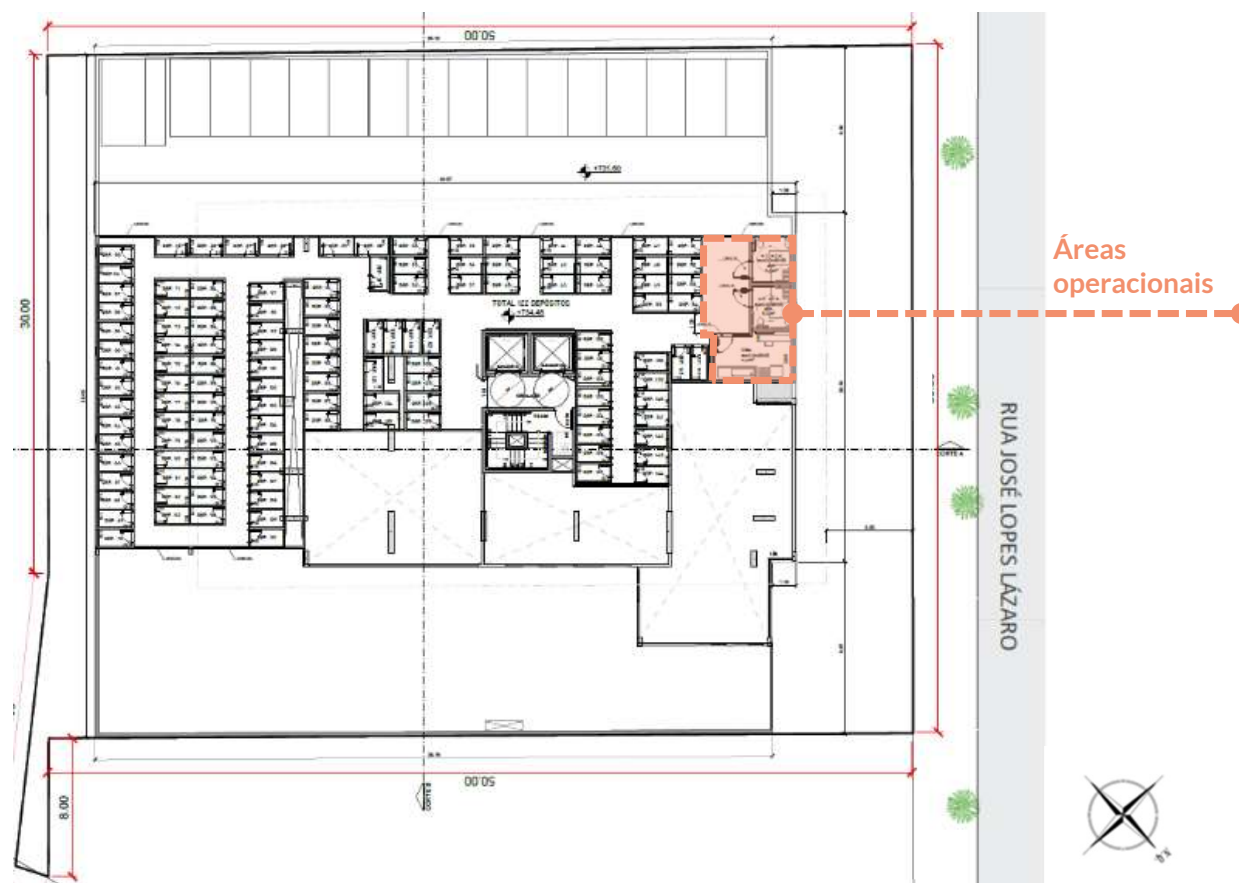
▶ Guarda-entrega

## → áreas comuns *diferenciais lavanderia*

- Serão entregues 4 equipamento de uso profissional, sendo 2 máquinas de lavar e 2 máquinas de secar com capacidade para 8kg
- Os equipamentos já são entregues com tecnologia para utilização de sistema de gestão via app / site
- cada proprietário terá 1 cartão de uso pessoal que acionará os ciclos dos equipamentos por tecnologia de aproximação
- Fica a critério do condomínio a definição do custo por ciclo, o que permitirá um equilíbrio das contas de consumo
- o app de gestão permite além da gestão da utilização, que o condômino acompanhe em tempo real a disponibilidade dos equipamentos para utilização



→ pavimento  
mezanino

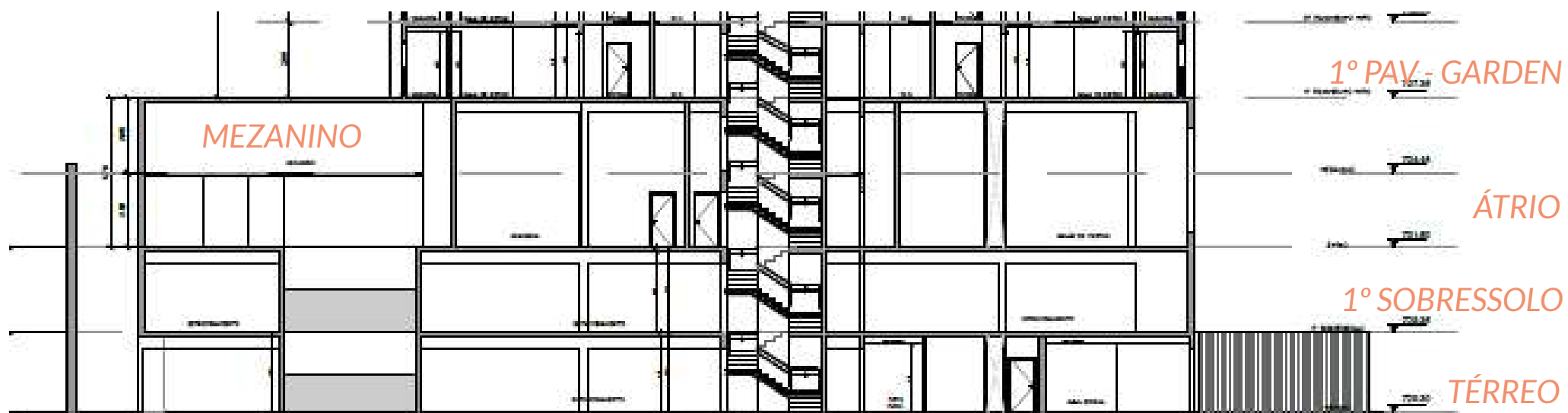


→ pavimento tipo  
**implantação**

- unidades 37m<sup>2</sup>
- unidades 60m<sup>2</sup>



▶ pavimento tipo  
*corte embasamento*

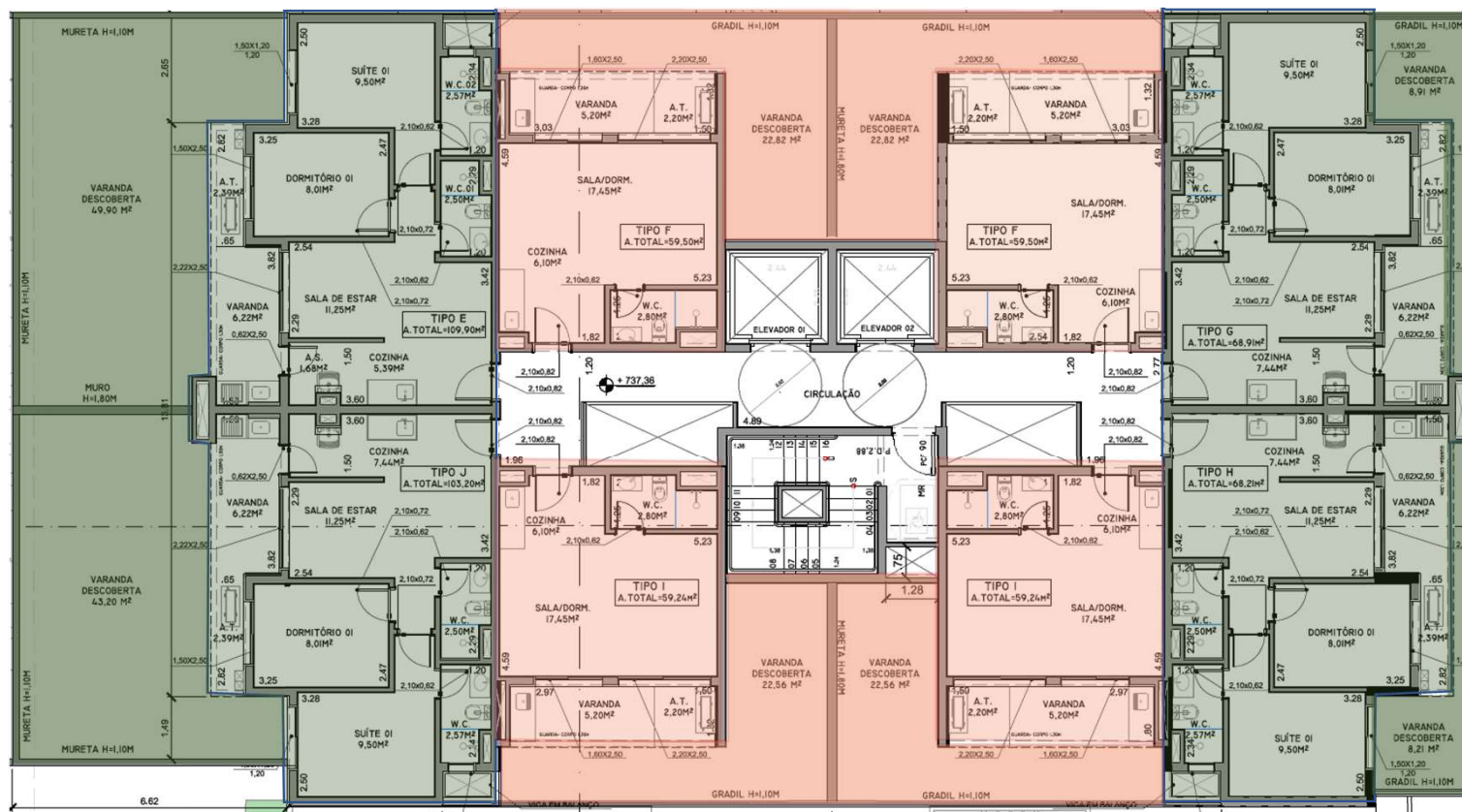


➔ pavimento tipo  
1º pavimento

Gardens

unidades 37m<sup>2</sup>  
+ terraço descoberto

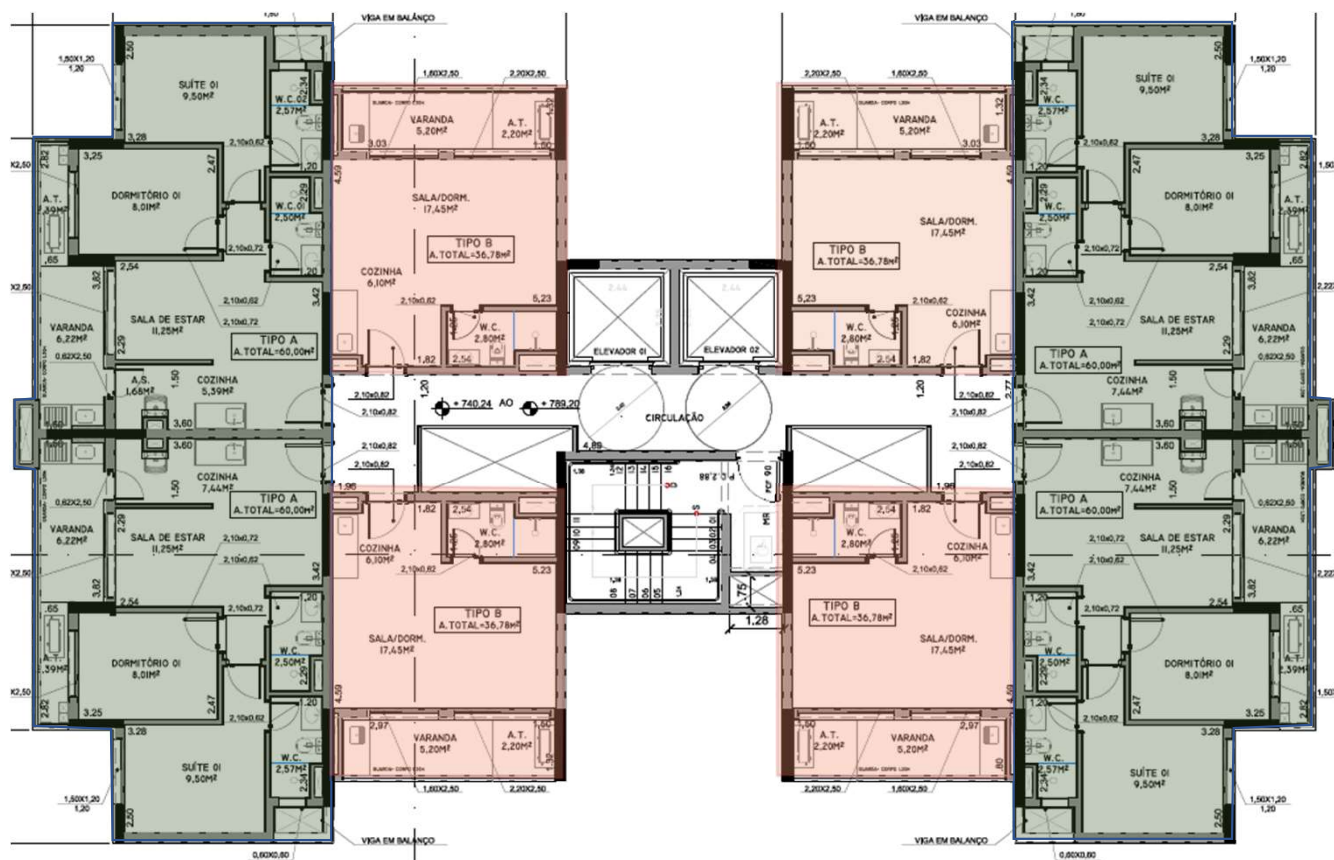
unidades 60m<sup>2</sup>  
+ terraço descoberto





→ pavimento tipo  
1º pavimento

- unidades 37m<sup>2</sup>
- unidades 60m<sup>2</sup>



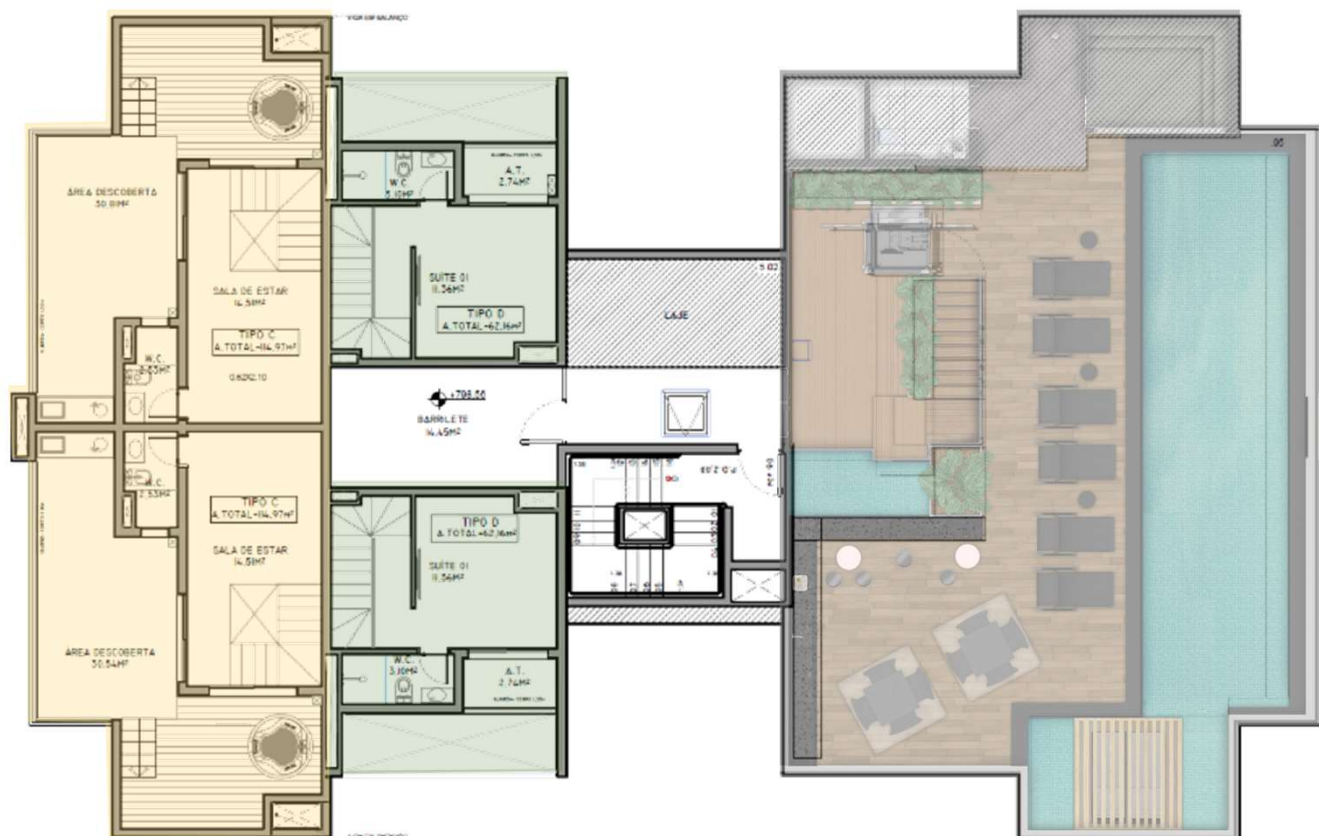
▶ pavimento tipo  
**duplex inferior**

- unidades 62m<sup>2</sup>
- unidades 115m<sup>2</sup>



▶ pavimento tipo  
*duplex superior*

- unidades 62m<sup>2</sup>
- unidades 115m<sup>2</sup>



# studios

# 37m<sup>2</sup>

## Diferenciais



▶ Medição individualizada de água



▶ Fechadura biométrica digital



▶ Automação entregue\*



▶ Tomada USB (Dorm.)



▶ Previsão de ponto elétrico 220V para cooktop (2 bocas) e forno\*



▶ Infra. para ar condicionado (carga elétrica e dreno)



*fnais 01, 04., 05 e 08 . Os móveis, utensílios e vegetação não fazem parte do contrato. \*studio não terá nenhum tipo de alimentação a gás. A decoração e os equipamentos como geladeira, forno elétrico e cooktop elétrico não serão entregues. Acabamentos serão entregues conforme Memorial Descritivo do empreendimento. As medidas da planta são de face a face de paredes, sujeitas a variação em decorrência da execução e dos acabamentos a serem utilizados.*

# studios

# 37m<sup>2</sup>

## Diferenciais



▶ Medição individualizada de água



▶ Fechadura biométrica digital



▶ Automação entregue\*



▶ Tomada USB (Dorm.)



▶ Previsão de ponto elétrico 220V para cooktop (2 bocas) e forno\*



▶ Infra. para ar condicionado (carga elétrica e dreno)



fnais 01, 04,, 05 e 08 . Os móveis, utensílios e vegetação não fazem parte do contrato. \*stúdio não terá nenhum tipo de alimentação a gás. A decoração e os equipamentos como geladeira, forno elétrico e cooktop elétrico não serão entregues. Acabamentos serão entregues conforme Memorial Descritivo do empreendimento. As medidas da planta são de face a face de paredes, sujeitas a variação em decorrência da execução e dos acabamentos a serem utilizados.

studios

# 37m<sup>2</sup>

## Diferenciais



▶ Medição individualizada de água



▶ Fechadura biométrica digital



▶ Automação entregue\*



▶ Tomada USB (Dorm.)



▶ Previsão de ponto elétrico 220V para cooktop (2 bocas) e forno\*



▶ Infra. para ar condicionado (carga elétrica e dreno)



finais 01, 04., 05 e 08 . Os móveis, utensílios e vegetação não fazem parte do contrato. \*studio não terá nenhum tipo de alimentação a gás. A decoração e os equipamentos como geladeira, forno elétrico e cooktop elétrico não serão entregues. Acabamentos serão entregues conforme Memorial Descritivo do empreendimento. As medidas da planta são de face a face de paredes, sujeitas a variação em decorrência da execução e dos acabamentos a serem utilizados.



SMART  
FLOW

Unidade 37m<sup>2</sup>

Ilustração artística

▶ aptos

# 60m<sup>2</sup>

2 dorms (1 suíte)

## Diferenciais



▶ Churrasqueira na varanda



▶ Medição individualizada de água



▶ Automação entregue\*



▶ Misturador nos lavatórios do banheiro e bancada da cozinha



▶ Fechadura biométrica digital



▶ Tomada USB (Suíte e dorm.)



▶ Infra. para ar condicionado (carga elétrica e dreno)



*finais 02,03,06 e 07. Os móveis, utensílios e vegetação não fazem parte do contrato. Acabamentos serão entregues conforme Memorial Descritivo do empreendimento. As medidas da planta são de face a face de paredes, sujeitas a variação em decorrência da execução e dos acabamentos a serem utilizados.*



▶ aptos

# 60m<sup>2</sup>

2 dorms (1 suíte)

## Diferenciais



▶ Churrasqueira na varanda



▶ Medição individualizada de água



▶ Automação entregue\*



▶ Misturador nos lavatórios do banheiro e bancada da cozinha



▶ Fechadura biométrica digital



▶ Tomada USB (Suíte e dorm.)



▶ Infra. para ar condicionado (carga elétrica e dreno)



*finais 02,03,06 e 07. Os móveis, utensílios e vegetação não fazem parte do contrato. Acabamentos serão entregues conforme Memorial Descritivo do empreendimento. As medidas da planta são de face a face de paredes, sujeitas a variação em decorrência da execução e dos acabamentos a serem utilizados.*

apto

60m<sup>2</sup>  
2 dorms (1 suíte)

### Diferenciais



▶ Churrasqueira na varanda



▶ Medição individualizada de água



▶ Automação entregue\*



▶ Misturador nos lavatórios do banheiro e bancada da cozinha



▶ Fechadura biométrica digital



▶ Tomada USB (Suíte e dorm.)



▶ Infra. para ar condicionado (carga elétrica e dreno)



*finais 02.03.06 e 07. Os móveis, utensílios e vegetação não fazem parte do contrato. Acabamentos serão entregues conforme Memorial Descritivo do empreendimento. As medidas da planta são de face a face de paredes, sujeitas a variação em decorrência da execução e dos acabamentos a serem utilizados.*



Ilustração artística

SMART  
FLOW

Unidade 60m<sup>2</sup>

→ cobertura duplex

62m<sup>2</sup>  
1 suíte

Diferenciais



▶ Churrasqueira na varanda



▶ Medição individualizada de água



▶ Automação entregue\*



▶ Misturador nos lavatórios do banheiro e bancada da cozinha



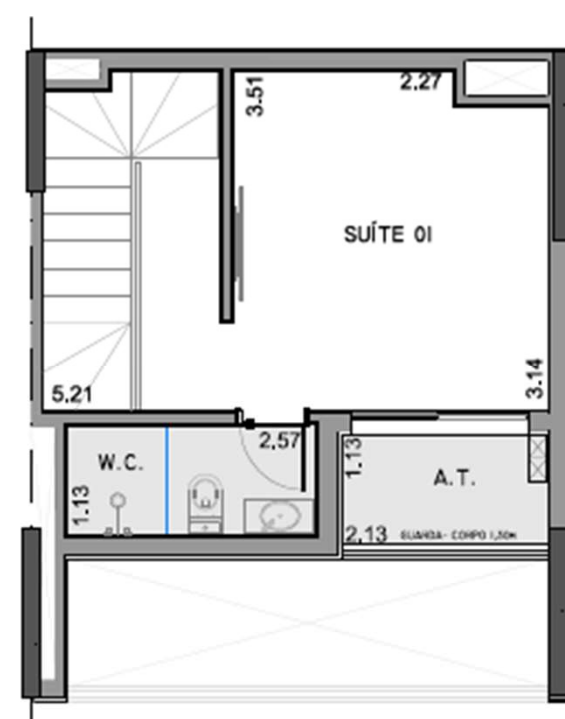
▶ Fechadura biométrica digital



▶ Tomada USB (Suíte e dorm.)



▶ Infra. para ar condicionado (carga elétrica e dreno)



*finais 02,03,06 e 07. Os móveis, utensílios e vegetação não fazem parte do contrato. Acabamentos serão entregues conforme Memorial Descritivo do empreendimento. As medidas da planta são de face a face de paredes, sujeitas a variação em decorrência da execução e dos acabamentos a serem utilizados.*

→ cobertura duplex

115m<sup>2</sup>  
2 suítes

Diferenciais



▶ Churrasqueira na varanda



▶ Medição individualizada de água



▶ Automação entregue\*



▶ Misturador nos lavatórios do banheiro e bancada da cozinha



▶ Fechadura biométrica digital



▶ Tomada USB (Suíte e dorm.)



▶ Infra. para ar condicionado (carga elétrica e dreno)



finais 02,03,06 e 07. Os móveis, utensílios e vegetação não fazem parte do contrato. Acabamentos serão entregues conforme Memorial Descritivo do empreendimento. As medidas da planta são de face a face de paredes, sujeitas a variação em decorrência da execução e dos acabamentos a serem utilizados.

## ▶ **Novidade exclusiva** **Automação Residencial**

A partir de agora você pode controlar a sala da sua casa direto pelo **Smartphone** ou **comando de voz\*** com o **assistente virtual**.

O **Smart Flow** traz um novo conceito com studios e apartamentos inteligentes com **módulo completo de automação na sala**.



**Incluso em todas as unidades**



Imagem ilustrativa

*\*conforme memorial descritivo.*

## Sistema de **Automação**

Confira o que você pode controlar com esse sistema:



**Assistente virtual  
com comando por  
VOZ\***



**Sistema  
de som**



**Eletrônicos**



**Ar condicionado**



**Iluminação**

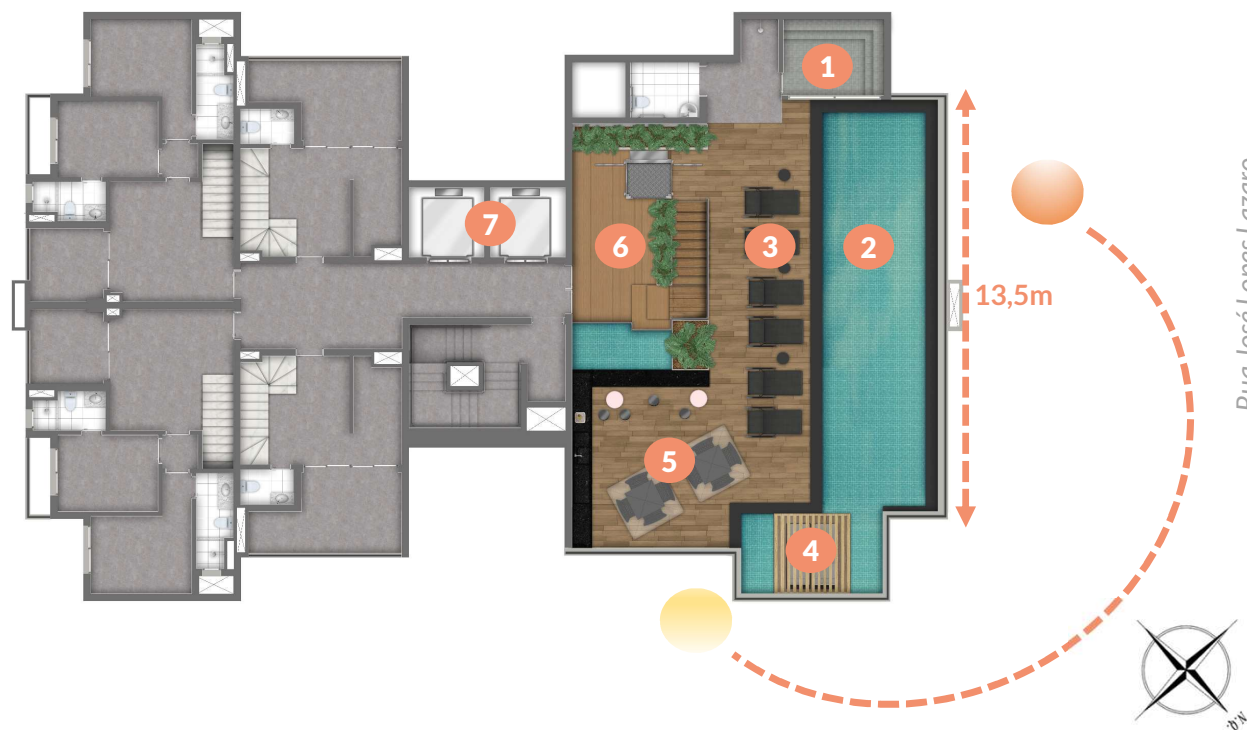


**Persianas**

*\*conforme memorial descritivo.*

▶ áreas comuns  
**cobertura 21º pavimento**

1. sauna seca e ducha
2. piscina climatizada
3. solarium
4. deck com daybed
5. bar de apoio
6. acesso com escada e plataforma elevatória
7. elevador de acesso da torre







SMART  
FLOW

PISCINA CLIMATIZADA COM BAR NO ROOFTOP

Ilustração artística



SMART  
FLOW

PISCINA CLIMATIZADA COM BAR NO ROOFTOP

Ilustração artística



SMART  
FLOW

## ▶ *dúvidas?*

### *acessibilidade*

O empreendimento foi projetado de forma a proporcionar maior autonomia e conforto às pessoas portadoras de necessidades especiais. Para isso alguns itens foram levados em consideração na fase de concepção desses produtos. São eles:

1. Banco de transferência metálico removível para acesso a piscina descoberta
2. Acesso ao nível da piscina descoberta através de plataforma elevatória
3. Áreas reservadas para resgate de cadeirantes nas escadas de emergência do empreendimento
4. Lavabos dispostos em pontos estratégicos da área comum, dimensionados e equipados para atender pessoas portadoras de necessidades especiais;
5. Elevadores com dimensões compatíveis para utilização por cadeirantes e botões de chamada dos pavimentos com identificação também em braile.
6. Caso exista a necessidade de adaptação de unidades privativas para atendimento à PCD faremos os estudos e adaptações necessárias sem custo adicional.

## ▶ dúvidas? *sustentabilidade*

1. Empreendimento entregue com medição individualizada de água
2. Previsão para futura instalação de medidores individuais de gás
3. Dispositivos Economizadores de Água:
  1. Serão instalados em todos os banheiros, lavabos e vestiários das áreas comuns e privativas, bacias sanitárias com caixas acopladas com duplo acionamento.
  2. Nas áreas comuns, as torneiras dos lavabos e vestiários também serão com dispositivos economizadores.
4. Dispositivos Economizadores de Energia Elétrica:
  1. O sistema de iluminação das escadas e halls de serviço serão controlados por equipamentos do tipo sensor de presença, mantendo as lâmpadas acesas somente enquanto houver pessoas no ambiente.
  2. Nas áreas comuns e terraços privativos serão instaladas luminárias com lâmpadas led
5. Sistema de Reuso de Águas Pluviais: Estação de tratamento de água para irrigação de jardins da área comum
6. Infraestrutura para Coleta Seletiva de Lixo: Serão entregues no empreendimento depósitos de lixo para seleção e armazenamento de materiais que possam ser reciclados.

## ▶ *dúvidas?* *perguntas & respostas*

### 1. Existem opções de plantas?

Sim, serão oferecidas opções de plantas pré-definidas sem custo adicional ao cliente. Também haverá possibilidade de nivelamento e fechamento do terraço. As escolhas das plantas bem como aquisição de kits ocorrerá através de site a partir do prazo de 6 meses após o lançamento do empreendimento.

### 2. Caso o cliente não queira a opção de planta sem custo adicional, ele poderá mudar as paredes e portas de lugar?

A personalização de plantas não será oferecida nesse empreendimento, serão disponibilizados somente Kits de revestimentos e itens específicos como modificação através de site a partir do prazo de 6 meses após o lançamento do empreendimento.

### 3. Como são as vedações das unidades?

As paredes internas e externas serão executadas em blocos de concreto ou cerâmico para melhor vedação. Somente os shafts poderão ser entregues em gesso acartonado para facilitar possíveis manutenções. Acústica atendendo às normas vigentes.

## ▶ dúvidas? *perguntas & respostas*

### 4. Quais pontos do apartamento serão atendidos por água aquecida? Que tipo de aquecedor deverá ser instalado?

Somente nas unidades de 2 dormitórios e coberturas (60m<sup>2</sup>, 62m<sup>2</sup> e 115m<sup>2</sup>), para atendimento dos pontos de chuveiro, bancadas dos banheiros e bancada da cozinha, será entregue um sistema de aquecimento de passagem individual a gás, localizado na área de serviço da unidade. A aquisição do equipamento por conta do cliente.

### 5. Qual é o piso a piso dos apartamentos?

O piso a piso dos apartamento é de 2,88m (pé-direito livre de aprox. 2.71m). No entanto haverá algumas sancas ou forros nos ambientes onde existem instalações hidráulicas ou de ar condicionado, nos casos dos ambientes com forro, teremos um PD livre de 2,50m e essas áreas estarão demarcadas nas plantas de contrato.

### 6. Existe a possibilidade de colocar ar-condicionado nas unidades?

Nas unidades autônomas será instalada e entregue infraestrutura (drenos e carga elétrica) para a instalação de sistema de ar condicionado individual atendendo a pontos dormitórios e sala, ficando por conta dos adquirentes das unidades a aquisição e instalação da frigorígena, das condensadoras e evaporadoras. Nas áreas comuns, será entregue sistema de ar condicionado instalado.

## ▶ *dúvidas?* *perguntas & respostas*

### 13. Como será a segurança do condomínio?

CFTV – sistema de circuito fechado de TV com câmeras localizadas nos acessos de pedestres e veículos, demarcadas de acordo com o projeto de instalações elétricas e com controle na Portaria, será entregue tubulação seca no restante das áreas comuns para posterior ampliação do sistema.

CONTROLE DE ACESSO – sistema de aberturas de portões automatizados e duplos com clausura nos acessos de pedestres e veículos. Controle de acesso por biometria nos acessos de pedestres.

CONTROLE DE INTRUSÃO DO CONDOMÍNIO – infraestrutura para futura instalação de sistema de segurança perimetral.

PORTARIA blindada.

### 14. Será entregue gerador?

No caso de queda no suprimento de energia da concessionária o gerador manterá em operação permanente o sistema de iluminação de emergência, bombas de recalque, 01 elevador, portões de acesso das áreas comuns e os equipamentos da segurança patrimonial / central de segurança (desde que o condomínio o alimente pelo ponto especificado em projeto), guarita e sala de pressurização.



## ▶ *dúvidas?* *perguntas & respostas*

### 15. Como será a laje entre a piscina da cobertura e as unidades do 20º pavimento?

Entre as unidades do 20º pavimento e a piscina teremos além do forro da unidade, laje dupla com tratamento acústico, sendo:

- a laje da piscina com a devida impermeabilização e instalações hidráulicas
- laje de segurança para garantir que não ocorra nenhum tipo de infiltração nas unidades privativas no pavimento imediatamente abaixo.

### 16. Como será entregue a piscina?

A piscina será entregue climatizada com sistema em funcionamento, a profundidade total da borda até o fundo será de 1,30m, sendo a lâmina d'água com profundidade de 1,20m.

### 17. Qual estimativa de custo de condomínio?

Com base na previsão orçamentária, estimamos que o custo de condomínio ficará por volta de R\$ 7,50/m<sup>2</sup> (Data base - Junho/2020).

---

***OBRIGADO***

---

---

---

eK Group  
CONCEITO IMOBILIÁRIO

---

---