



saúde



U

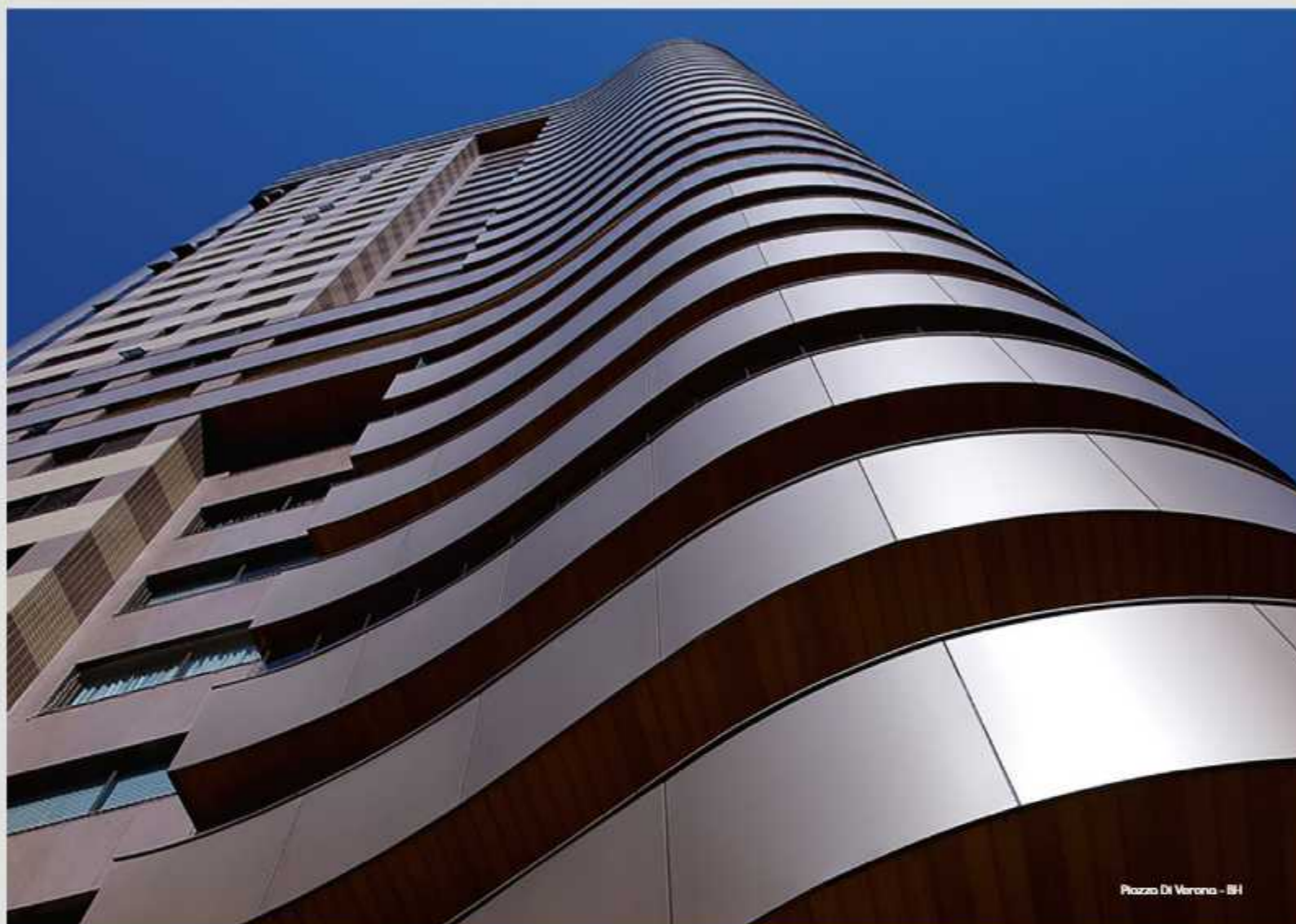
U

e

N

U

U



Piazza Di Verona - BH

MUITO PRAZER. SOMOS A CANOPUS.

A Canopus realiza, há mais de 50 anos, um trabalho pautado em valores e solidez no mercado imobiliário; somos referência nos segmentos de incorporação, construção e vendas de imóveis comerciais e residenciais em São Paulo, Rio de Janeiro e Belo Horizonte, reconhecidos pelo nosso fiel cumprimento de prazos e alto padrão de qualidade em acabamentos.



51
ANOS

+2,2
MILHÕES

de metros
quadrados
construídos

+27MIL
UNIDADES

residenciais
e comerciais
entregues

Damos vida a um negócio reconhecidamente sólido, atrelado a práticas, políticas e comportamentos éticos e responsáveis. Construimos uma empresa saudável, comprometida e com foco em resultados sustentáveis; uma empresa com propósito, e que enxerga para seu futuro um caminho de ainda maior impacto positivo com inovação, inclusão e responsabilidade. Bem-vindo à Canopus!



Canopus Corporate Alphaville - SP



B3 Platinum - RJ



Today Augusta - SP



Quilins do Penha - RJ



Today Brigadeiro - SP

Empreendimentos em **10 ESTADOS** brasileiros e no Distrito Federal.

51 anos de vida, de pessoas, de sonhos, de projetos e de realizações.



ACESSE E
CONHEÇA MAIS.

Venha para o Today. E tenha mais Saúde para viver.

A **Linha Today** está sempre nos melhores bairros de São Paulo. Mas o melhor é que tem sempre um Today perto de onde você deseja morar.

Com este lançamento na Saúde, não será diferente. Viver o hoje ganha mais um endereço fantástico, em um bairro estratégico, central, em uma rua tranquila e arborizada, com o Metrô pertinho e total mobilidade. Além de praças, ciclofaixas e muita vida ao ar livre.

Afinal, Saúde é ter qualidade de vida e vida em quantidade bem próximo de casa, com fartos comércios, bares, restaurantes, bancos, colégios e tudo mais que você precisa, sem precisar do carro para nada. E ainda tem o Parque do Ibirapuera e o Parque da Aclimação a poucos minutos de casa.

MOBILIDADE

- Metrô Saúde - 10 min 🚶 | 4 min 🚲
- Metrô São Judas - 8 min 🚶 | 6 min 🚲
- Metrô Santa Cruz - 10 min 🚲
- Av. Jabaquara - 4 min 🚶 | 2 min 🚲
- Av. Fagundes Filho - 11 min 🚶 | 4 min 🚲
- Av. Paulista - 21 min 🚲
- Rua Luís Góis - 10 min 🚲

SERVIÇOS

- Dia Supermercado - 2 min 🚶
- Livraria Disal - 2 min 🚶 | 1 min 🚲
- Cobasi - 5 min 🚶 | 4 min 🚲
- Bluefit - 6 min 🚶 | 4 min 🚲
- Hortifruti União - 7 min 🚶 | 5 min 🚲
- Daiso Japan - 6 min 🚶 | 4 min 🚲
- Ultrafarma - 11 min 🚶 | 6 min 🚲
- Droga Raia - 10 min 🚶 | 8 min 🚲
- Farma Conde - 11 min 🚶 | 6 min 🚲
- Kalunga - 15 min 🚶 | 6 min 🚲
- Mini Extra - 7 min 🚶 | 2 min 🚲

GASTRONOMIA

- Panificadora Karol - 6 min 🚶 | 2 min 🚲
- Osni Hamburguer - 24 min 🚶 | 9 min 🚲
- Legítimo Bar - 11 min 🚲
- Marinês Rotisserie - 15 min 🚶 | 5 min 🚲

SAÚDE

- Hospital São Paulo - 14 min 🚲
- Hospital Sancta Maggiore Paris - 12 min 🚶 | 3 min 🚲
- Instituto Dante Pazzanese de Cardiologia - 19 min 🚲

LAZER E CULTURA

- Shopping Plaza Sul - 16 min 🚶 | 5 min 🚲
- Igreja São Judas - 12 min 🚶 | 6 min 🚲
- Shopping Metrô Santa Cruz - 12 min 🚲
- Bar do Luiz Nozole - 13 min 🚲
- Sesc Ipiranga - 29 min 🚲
- Parque Ibirapuera - 19 min 🚲
- Zoológico de São Paulo - 19 min 🚲
- Zoo Safari - 24 min 🚲
- Jardim Botânico - 11 min 🚲
- Clube Esportivo Helvetia - 15 min 🚶 | 9 min 🚲
- Esporte Clube Sirio - 15 min 🚲
- Feira Livre - 16 min 🚶 | 5 min 🚲
- Parque da Aclimação - 21 min 🚲
- Parque Modernista - 12 min 🚲

EDUCAÇÃO

- Colégio Santa Amália - 9 min 🚶 | 3 min 🚲
- Cultura Inglesa - 5 min 🚶 | 1 min 🚲
- Universidade São Judas - 7 min 🚶 | 4 min 🚲
- Colégio Objetivo - 3 min 🚲
- Colégio Radial - 7 min 🚶 | 4 min 🚲
- Escola Infantil e Berçaria Colégio Ross - 4 min 🚶 | 3 min 🚲
- Colégio Nossa Senhora do Rosário - 11 min 🚲
- Colégio Marista Arquidiocesano - 10 min 🚲
- Colégio Arcádia - 21 min 🚶 | 5 min 🚲





Metrô Saúde
10 min



Shopping Plaza Sul
16 min



Hospital São Paulo
14 min



Parque Ibirapuera
19 min



SHOPPING PLAZA SUL



COLÉGIO SANTA AMÁLIA



HOSPITAL SANCTA MAGGIORE



UNIVERSIDADE SÃO JUDAS



FOTO AÉREA AV. DR. HUGO BEOLCHI

Pertinho de tudo. Inclusive de ser seu.

SMART

Smart Life é ter tudo bem pensado.



FICHA TÉCNICA

- **Endereço:** Rua Ibituruna, 278 - Saúde
- **Realização e construção:** Construtora Canopus
- **Projeto de arquitetura:** Königsberger Vannucchi Arquitetos Associados
- **Projeto de decoração:** Claudia Albertini
- **Projeto de paisagismo:** Rossin e Tramontina Desenho da Paisagem
- **Área privativa:** 28 a 63m²
- **Área do terreno:** 1.800m²
- **Número de torres:** 1
- **Total de unidades:** 267 unidades
 - 7 unidades - Studio NR* | 29m²
 - 35 unidades de 1 dormitório NR de 28m²
 - 6 unidades Studio de 28m²
 - 102 unidades de 2 dormitórios de 39m²
 - 89 unidades de 1 dormitório de 29m²
 - 28 unidades de 2 dormitórios de 63m² com vaga*
- **Pavimentos:** Térreo + 18 pavimentos
- **Elevadores:** 3 elevadores para as unidades residenciais e 1 elevador para as unidades NR
- **Vagas de bike:** 200 vagas
- **Vagas de veículos:** 28 vagas*



PERSPECTIVA ILUSTRATIVA DA FACHADA

Diferenciais das áreas comuns do **Today Saúde**.



Elevadores com
eficiência energética*
(drive regenerativo)



Sistema de coleta de
água da chuva*



Entregue com
infraestrutura para
ar-condicionado*



Torneiras
com temporizador*



Sensor de presença
e iluminação em LED*



Infraestrutura
para câmeras
de segurança*







*Todos os itens serão entregues conforme Memorial Descritivo.

#sejaSMARTlife



Na sua vida, cada detalhe é importante. No **Today**, também.

A linha **Today Smart Life** é pensada para você que não quer apenas morar em um apartamento comum, mas viver com as melhores opções que o presente pode oferecer.

-  Preço acessível
-  Localização que valoriza a mobilidade
-  Arquitetura contemporânea
-  Infraestrutura para ar-condicionado*
-  Lazer completo, sob medida, entregue equipado e decorado*
-  Entregue com fechadura biométrica*

* Todos os itens serão entregues conforme Memorial Descritivo.





PERSPECTIVA ILUSTRATIVA DO PÓRTICO



PERSPECTIVA ILUSTRATIVA DO LOBBY RESIDENCIAL

Imagem meramente ilustrativa.



1 ou 2
dorms
+studios

APTO 2 DORMS
63M² | VAGA*

RE
W

Viver aqui é tudo de bom.

As áreas de lazer do **Today Saúde** foram pensadas para você aproveitar cada detalhe da sua vida dentro de casa ou na melhor vizinhança que se possa imaginar. Aqui, você vai encontrar várias opções de diversão para qualquer hora do dia.





Coworking



Delivery



Bicicletário



Lavanderia



Mini Market



Brinquedoteca



Fitness



Piscina



Praça do Pergolado



Salão de Festas



Praça Central



Churrasqueira



Praça da Lareira



As imagens são meramente ilustrativas. Todos os ambientes serão entregues conforme Memorial Descritivo.



**LAZER COMPLETO
PARA O SEU
DIA A DIA.**

PERSPECTIVA ILUSTRATIVA DA PISCINA



PERSPECTIVA ILUSTRATIVA DO COWORKING

A modern coworking space with a long wooden table, chairs, a sofa, and large windows. The room is bright and airy, with a mix of wood, grey, and brown tones. There are several potted plants and a laptop on the table. The ceiling has recessed lights and three large spherical pendant lights. The floor is light-colored tile. The overall atmosphere is clean, professional, and comfortable.

ISSO QUE É TER UM BOM AMBIENTE DE TRABALHO.

PERSPECTIVA ILUSTRATIVA DO COWORKING



PERSPECTIVA ILLUSTRATIVA DA LAVANDERIA



PERSPECTIVA ILUSTRATIVA DO DELIVERY

O SEU DIA A DIA COM MUITO
MAIS CONVENIÊNCIA.



PERSPECTIVA ILUSTRATIVA DO MINI MARKET



PERSPECTIVA ILUSTRATIVA DO SALÃO DE FESTAS

VIVER O TODAY É COMEMORAR
CADA MINUTO DA SUA VIDA.

As imagens são meramente ilustrativas. Todos os ambientes serão entregues conforme Memorial Descritivo.



PERSPECTIVA ILUSTRATIVA DO SALÃO DE FESTAS





PERSPECTIVA ILUSTRATIVA DA PRAÇA DO PERGOLADO

RELAXAR TAMBÉM FAZ
BEM PARA A SAÚDE.

As imagens são meramente ilustrativas. Todos os ambientes serão entregues conforme Memorial Descritivo.



PERSPECTIVA ILUSTRATIVA DA PRAÇA CENTRAL



PERSPECTIVA ILUSTRATIVA DA BRINQUEDOTECA

PARA BRINCAR DE SER FELIZ.





PERSPECTIVA ILUSTRATIVA DO FITNESS RESIDENCIAL

VIVER O HOJE É CHEGAR EM FORMA NO AMANHÃ.

PORQUE HOJE MOBILIDADE É TUDO.



IMAGEM ILUSTRATIVA

As imagens são meramente ilustrativas. Todos os ambientes serão entregues conforme Memorial Descritivo.



PERSPECTIVA ILUSTRATIVA DO BICICLETÁRIO



PERSPECTIVA ILUSTRATIVA DA PRAÇA DA LAREIRA

SEMPRE UM BOM MOTIVO
PARA REUNIR OS AMIGOS.



PERSPECTIVA ILUSTRATIVA DA PRAÇA DA LAREIRA

UM ESPAÇO GOSTOSO PARA
APRECIAR BONS MOMENTOS.



Imagem Ilustrativa



PERSPECTIVA ILUSTRATIVA DA CHURRASQUEIRA



PERSPECTIVA ILUSTRATIVA DO FITNESS NR

**A SUA SAÚDE E O SEU BEM-ESTAR
CAMINHANDO LADO A LADO.**





Tudo o que você precisa para uma
Smart Life, você encontra aqui.

Implantação Térreo



- | | | | | |
|-----------------------|-------------------|-----------------------|----------------------|------------------------|
| 1 Acesso de Pedestres | 5 Piscina | 9 Coworking | 13 Lobby NR | 17 Fitness Residencial |
| 2 Acesso de Veiculos | 6 Solarium | 10 Fitness NR | 14 Brinquedoteca | 18 Praça Central |
| 3 Portaria | 7 Salão de Festas | 11 Praça do Pergolado | 15 Lobby Residencial | 19 Horta |
| 4 Delivery | 8 Lavanderia | 12 Jardim | 16 Mini Market | |



Ilustração artística da implantação do Térreo. Áreas comuns entregues equipadas e decoradas conforme Memorial Descritivo. As tonalidades de cores e texturas podem sofrer alteração. A vegetação exposta é meramente ilustrativa, apresenta o porte adulto de referência e será entregue de acordo com o projeto paisagístico.

Planta do 15º pavimento

- 20 Churrasqueira
- 21 Wine Lounge
- 22 Praça da Lareira

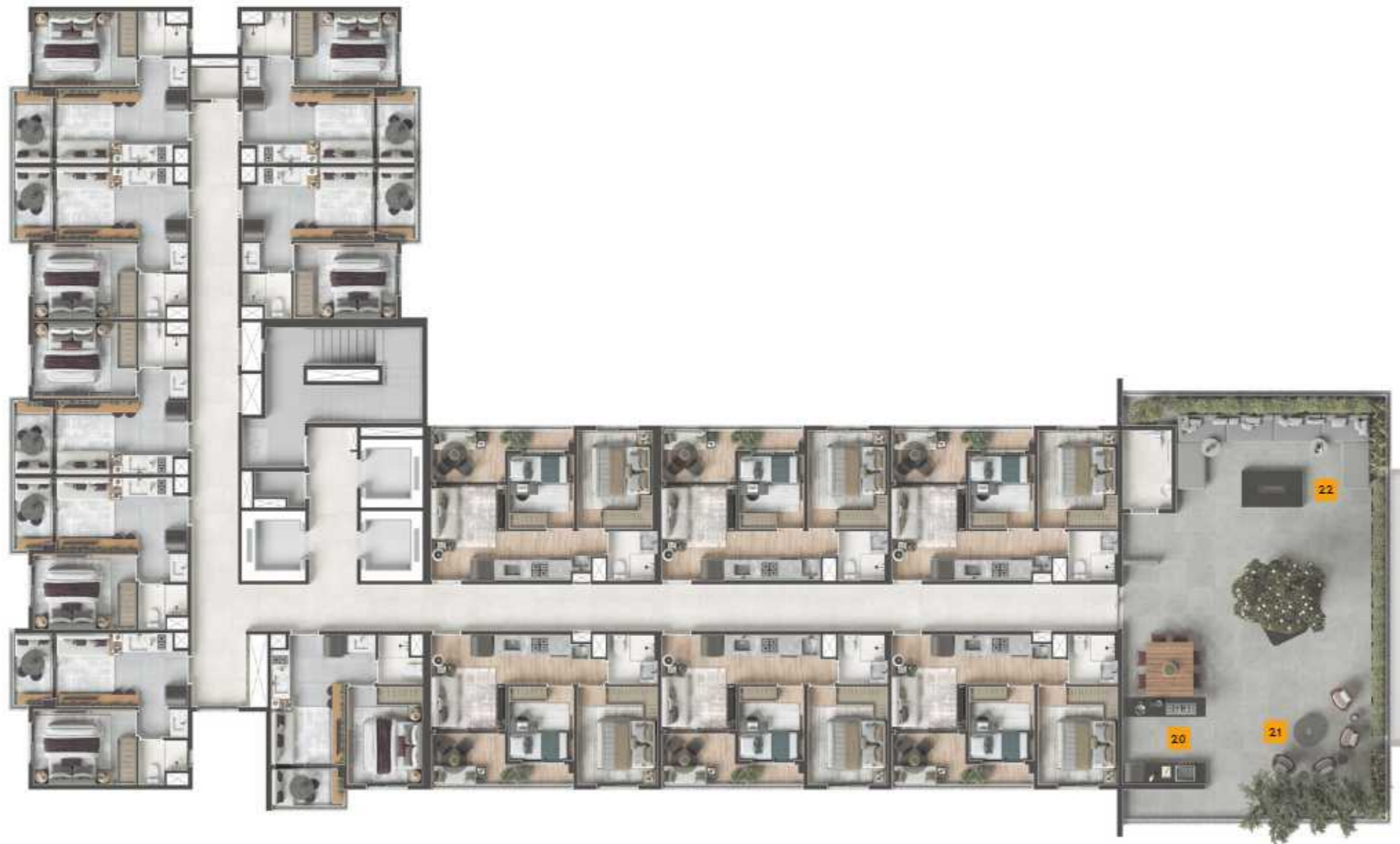


Ilustração artística da planta do 15º pavimento. Áreas comuns entregues equipadas e decoradas conforme Memorial Descritivo. As tonalidades de cores e texturas podem sofrer alteração. A vegetação exposta é meramente ilustrativa, apresenta o porte adulto de referência e será entregue de acordo com o projeto paisagístico. Os apartamentos serão entregues conforme Memorial Descritivo, os móveis e utensílios são de dimensões comerciais e não fazem parte de compra e venda. Os revestimentos, bancadas, louças, metais e piso representados nas áreas do apartamento são mera sugestão de decoração.





Apartamentos inteligentes
para quem vive o hoje.

Apartamento 2 Dorms com vaga*

63m²
Final 01



IBITURUNA

PLANTA 2 DORMITÓRIO R2V
Área Privativa = 63,13m²



Ilustração artística do apartamento de 2 dormitórios com 63,13m² - final 01. A sugestão de decoração, os móveis e utensílios são de dimensões comerciais e não fazem parte do contrato de compra e venda. Os revestimentos, bancadas, louças, metais e piso representados nas áreas do apartamento são mera sugestão de decoração e serão entregues conforme Memorial Descritivo do empreendimento. Medidas de eixo a eixo. Todos os itens serão entregues conforme Memorial Descritivo dos apartamentos. *As unidades R2V com 63m² podem possuir vagas, soltas ou presas. Consulte projeto aprovado.



PERSPECTIVA ILUSTRATIVA DO LIVING 2 DORMS DE 63M² - FINAL 01

Apartamento

2 Dorms

39m²

Final 04



PLANTA 2 DORMITÓRIO
Área Privativa = 38,99m²

Ilustração artística do apartamento de 2 dormitórios com 38,99m² - final 04. A sugestão de decoração, os móveis e utensílios são de dimensões comerciais e não fazem parte do contrato de compra e venda. Os revestimentos, bancadas, louças, metais e piso representados nas áreas do apartamento são mera sugestão de decoração e serão entregues conforme Memorial Descritivo do empreendimento. Medidas de eixo a eixo. Todos os itens serão entregues conforme Memorial Descritivo dos apartamentos.



As imagens são meramente ilustrativas. Todos os ambientes serão entregues conforme Memorial Descritivo.



Smart Life é morar onde cada espaço tem o tamanho ideal para o que você precisa.

Apartamento
2 Dorms
Living Ampliado
39m²
Final 03



PLANTA 2 DORMITÓRIO AMPLIADO
Área Privativa = 38,99m²



Ilustração artística do apartamento de 2 dormitórios com 38,99m² - final 03 com living ampliado. A sugestão de decoração, os móveis e utensílios são de dimensões comerciais e não fazem parte do contrato de compra e venda. Os revestimentos, bancadas, louças, metais e piso representados nas áreas do apartamento são mera sugestão de decoração e serão entregues conforme Memorial Descritivo do empreendimento. Medidas de eixo a eixo. Todos os itens serão entregues conforme Memorial Descritivo dos apartamentos.



Apartamento 1 Dorm

29m²
Final 10



IBITURUNA

PLANTA 1 DORMITÓRIO
Área Privativa = 29,31m²

Rua Ibituruna



Ilustração artística do apartamento de 1 Dormitório com 29,31m² - final 10. A sugestão de decoração, os móveis e utensílios são de dimensões comerciais e não fazem parte do contrato de compra e venda. Os revestimentos, bancadas, louças, metais e piso representados nas áreas do apartamento são mera sugestão de decoração e serão entregues conforme Memorial Descritivo do empreendimento. Medidas de eixo a eixo. Todos os itens serão entregues conforme Memorial Descritivo dos apartamentos.



PERSPECTIVA ILUSTRATIVA DO LIVING 1 DORM DE 29M² - FINAL 10

As imagens são meramente ilustrativas. Todos os ambientes serão entregues conforme Memorial Descritivo.

Apartamento NR

28m²
Final 12

Viva em um espaço versátil,
do jeito que você precisa.



IBITURUNA

PLANTA NR
Área Privativa = 28,67m²

Rua Ibituruna



Ilustração artística do apartamento NR com 28,67m² - final 12. A sugestão de decoração, os móveis e utensílios são de dimensões comerciais e não fazem parte do contrato de compra e venda. Os revestimentos, bancadas, louças, metais e piso representados nas áreas do apartamento são mera sugestão de decoração e serão entregues conforme Memorial Descritivo do empreendimento. Medidas de eixo a eixo. Todos os itens serão entregues conforme Memorial Descritivo dos apartamentos.

As imagens são meramente ilustrativas. Todos os ambientes serão entregues conforme Memorial Descritivo.



PERSPECTIVA ILUSTRATIVA DO LIVING NR DE 28M² - FINAL 12

A diferença está nos detalhes.

Diferenciais Apartamentos



Fechadura
Biométrica*



Portas com borracha
amortecedora*



Infraestrutura para
ar-condicionado*



Metals
Deca*



Persiana
de enrolar*



Soleiras e pingadeiras
em granito*



Tomada
USB*



Vasos sanitários
com sistema dual flux*



Aquecimento
central a gás*

*Todos os itens serão entregues conforme Memorial Descritivo.



Um conceito focado em viver o hoje e integrado ao melhor que a cidade pode oferecer para pessoas que buscam facilidade e qualidade de vida. Leve uma vida mais Smart, morando perto do trabalho, com diversas opções de transporte e a poucos passos de serviços e comércios. Comprando um Today, você ganha o que não tem preço: qualidade de vida e tempo.

Today. Para quem vive o hoje.



Acesse e
saiba mais.



A **linha Today** foi desenvolvida para quem quer uma Smart Life.



