

UP¹
Select
Vila Sônia





A woman with short grey hair and a young girl are standing in a bright, modern living room. Behind them are large, 3D yellow letters spelling 'UP'. The woman is on the left, wearing a beige long-sleeved top and light-colored trousers, looking towards the girl. The girl is on the right, wearing a light blue t-shirt and light blue jeans, smiling and clapping her hands. The room features a blue sofa, a white bookshelf with books and plants, and a large green plant near a window with light-colored curtains. The floor is wooden with a light-colored rug.

Selecione o melhor para
sua vida

UP¹
Select
Vila Sônia

CREDIBILIDADE E QUALIDADE

Contamos com **Certificação Máxima de Qualidade na Construção civil:**
Nível A do Programa Brasileiro de Qualidade e Produtividade na
Habitação (PBQP-H), além da certificação ISO-9001


9001:2015


PROGRAMA BRASILEIRO DE QUALIDADE
E PRODUTIVIDADE DO HABITAT





RESPONSABILIDADE SOCIAL

A Ampla Incorporadora apoia o projeto LITRO DE LUZ e está comprometida em contribuir ativamente para o desenvolvimento e bem-estar das comunidades em que opera, e reconhece essa iniciativa como uma oportunidade valiosa para fazer a diferença e fortalecer os laços com a sociedade.

**ACESSE O QR CODE
E SAIBA MAIS**



OS MELHORES BAIRROS SELECIONADOS



UP Vila Sônia
1 e 2 dorms.
Obras em
andamento

100% VENDIDO



UP Jardim Prudência
1 e 2 dorms.
Obras em
andamento

95% VENDIDO



UP Estação Vila Sônia
1 e 2 dorms.
Obras em
andamento

90% VENDIDO



UP Pompeia
1 e 2 dorms.
Lançamento

100% VENDIDO

AGORA É A HORA DE SELECIONAR O QUE TEM DE *Melhor para você*

O **UP SELECT VILA SÔNIA** foi cuidadosamente planejado para proporcionar a você e sua família uma experiência de moradia incomparável e próximo a tudo.

UP
Select
Vila Sônia

1^o E 2
DORMS.





Selecione uma vida em
plenitude

UP¹
Select
Vila Sônia



UP7
Estação Vila Sônia

UP7
Vila Sônia

UP7
Select Vila Sônia

Stand AMPLA

Estação Vila Sônia
Linha 4 do metrô

Mapa aéreo ilustrado da região

ESCOLA INFANTIL
E BERCÁRIO MARIA...

Afinal, dar um UP é viver ao lado da linha do Metrô que te conecta a tudo!

O **UP SELECT VILA SÔNIA** fica a apenas 5 minutos de caminhada da estação Vila Sônia da Linha 4 - Amarela do Metrô, permitindo o acesso, com agilidade, ao que há de melhor em São Paulo!





Perspectiva ilustrada da fachada

UP⁷
Select
Vila Sônia

**1^E2
DORMS.**
LAZER COMPLETO

FICHA TÉCNICA

Endereço	Rua Grauçá, 99
Incorporação e Construção:	Ampla Incorporadora
Arquitetura e Interiores	Gaaz Arquitetos - Gema Arquitetura
Tipologia:	LOJAS - 46M ² A 61M ² - 3 UNIDADES 1 DORM. - SEM VAGA - 26 ² M - 26 UN. 2 DORMS. - SEM VAGA - 37M ² A 39 M ² - 93 UN. 2 DORMS. - COM VAGA - 40M ² A 47M ² - 19 UN.

LAZER

- Estar
- Kids
- Lounge
- Conveniência
- Coworking
- Bar e Jogos
- Piscina
- Deck
- Estar Descoberto
- Pet Place
- Academia
- Yoga/Funcional
- Salão de Festas
- Fire Place
- Lavanderia Compartilhada





www.gemaarquitectura.com
[@gemaarquitectura](https://www.instagram.com/gemaarquitectura)



gema

I SOBRE NÓS

Gema Arquitetura, com sedes em Belo Horizonte e São Paulo, um escritório fundado por mulheres cujo processo criativo tem o olhar voltado ao design, moda, arte e arquitetura. Portfólio sólido e diversificado, desde a elaboração de projetos residenciais, corporativos e comerciais até a atuação na área de patrimônio cultural, passando ainda por intervenções urbanas e design de objetos.

A Gema é premiada pelo Instituto dos Arquitetos do Brasil (IAB-MG) em 2015, 2017 e 2021. Com um pé na academia e outro no mercado, os projetos da Gema têm um traço em comum: **soluções eficientes, elegantes e uma preocupação com a atemporalidade e a fluidez dos espaços**. Busca um modo de fazer quase artesanal, em que cada projeto é pensado para cada cliente, levando em conta a cara – e a alma – dos usuários.



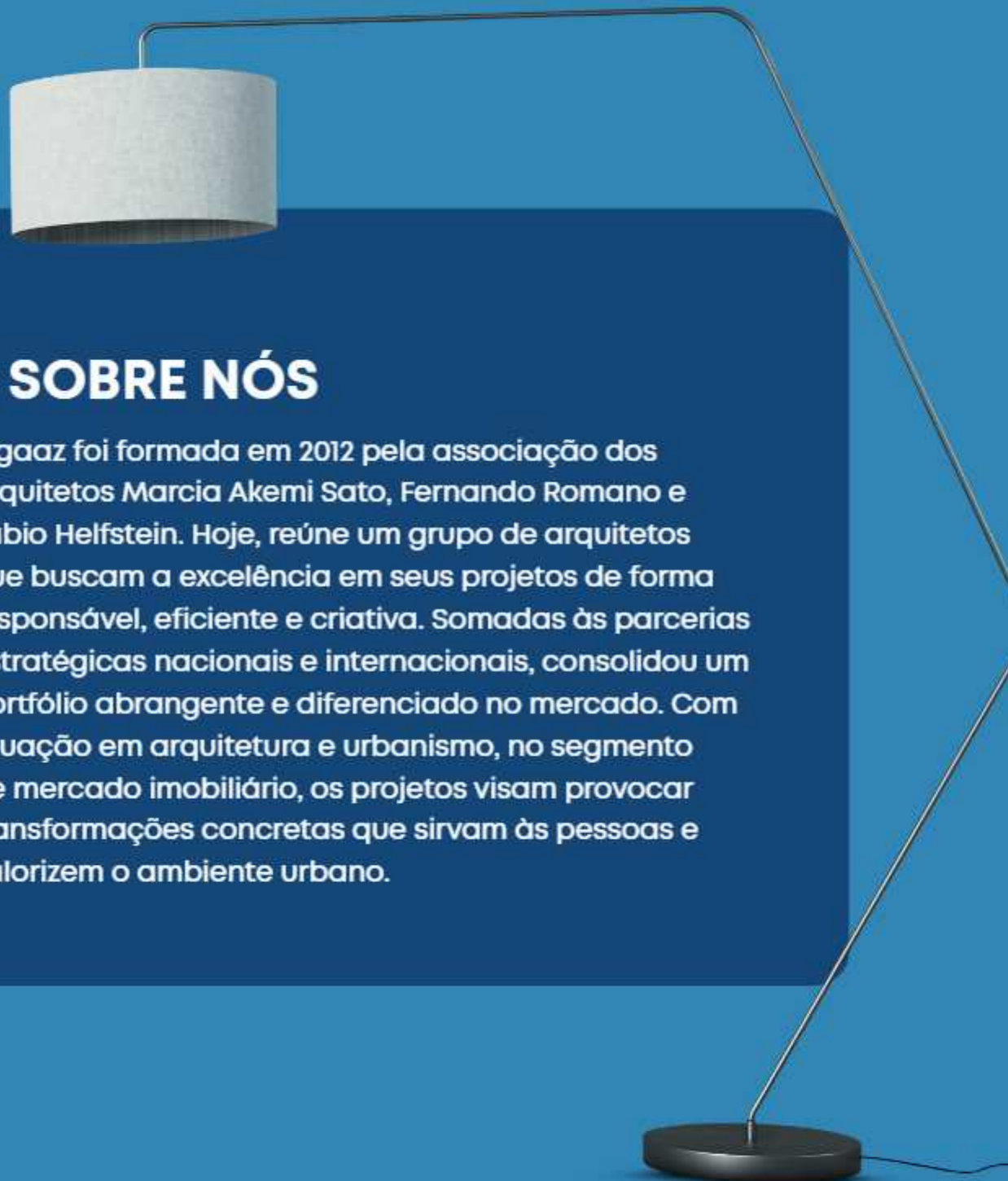


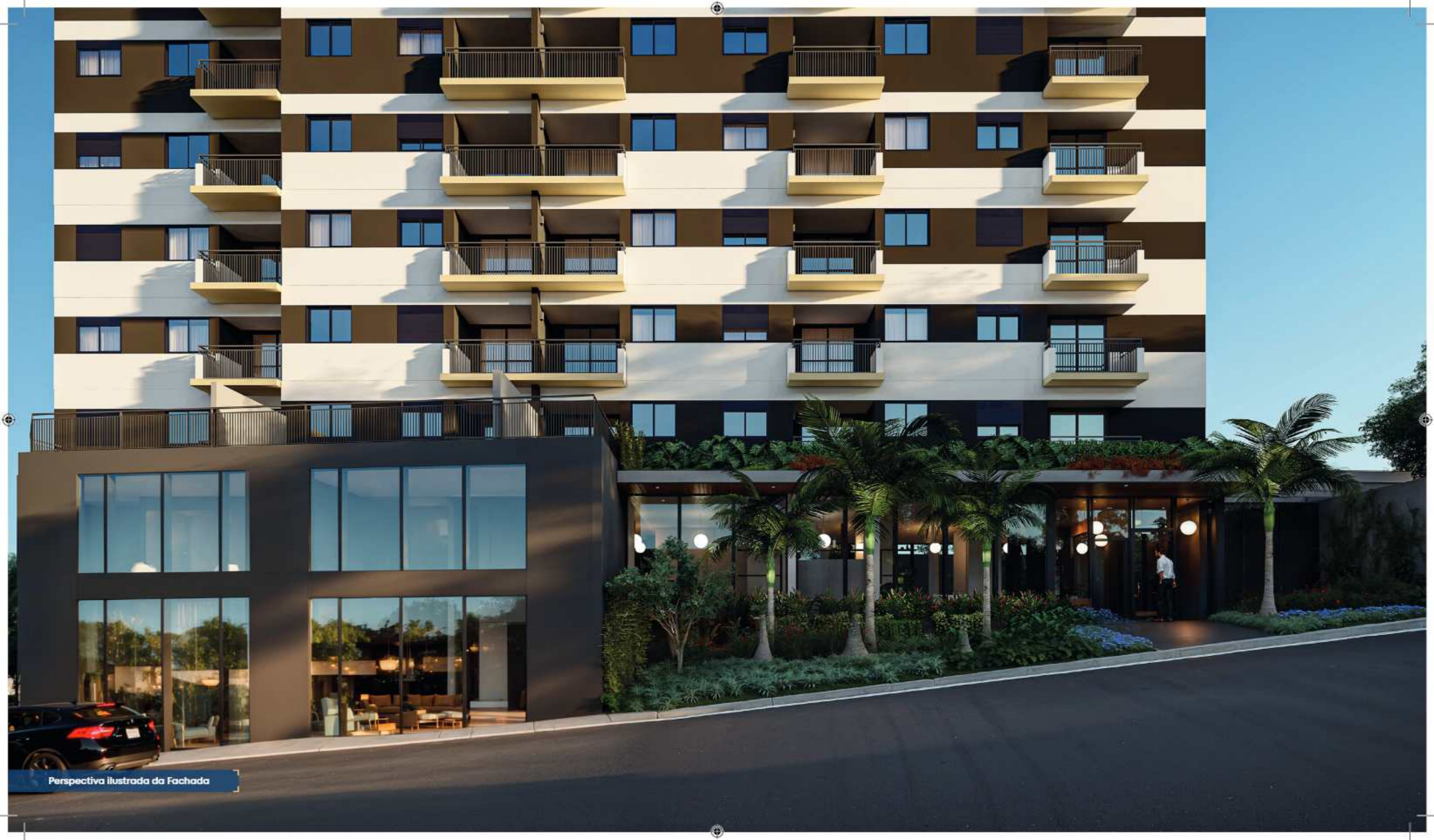
| SOBRE NÓS

A gaaz foi formada em 2012 pela associação dos arquitetos Marcia Akemi Sato, Fernando Romano e Fabio Helfstein. Hoje, reúne um grupo de arquitetos que buscam a excelência em seus projetos de forma responsável, eficiente e criativa. Somadas às parcerias estratégicas nacionais e internacionais, consolidou um portfólio abrangente e diferenciado no mercado. Com atuação em arquitetura e urbanismo, no segmento de mercado imobiliário, os projetos visam provocar transformações concretas que sirvam às pessoas e valorizem o ambiente urbano.

www.gaaz.com.br
[@gaazarquitadura](https://www.instagram.com/gaazarquitadura)

| gaaz

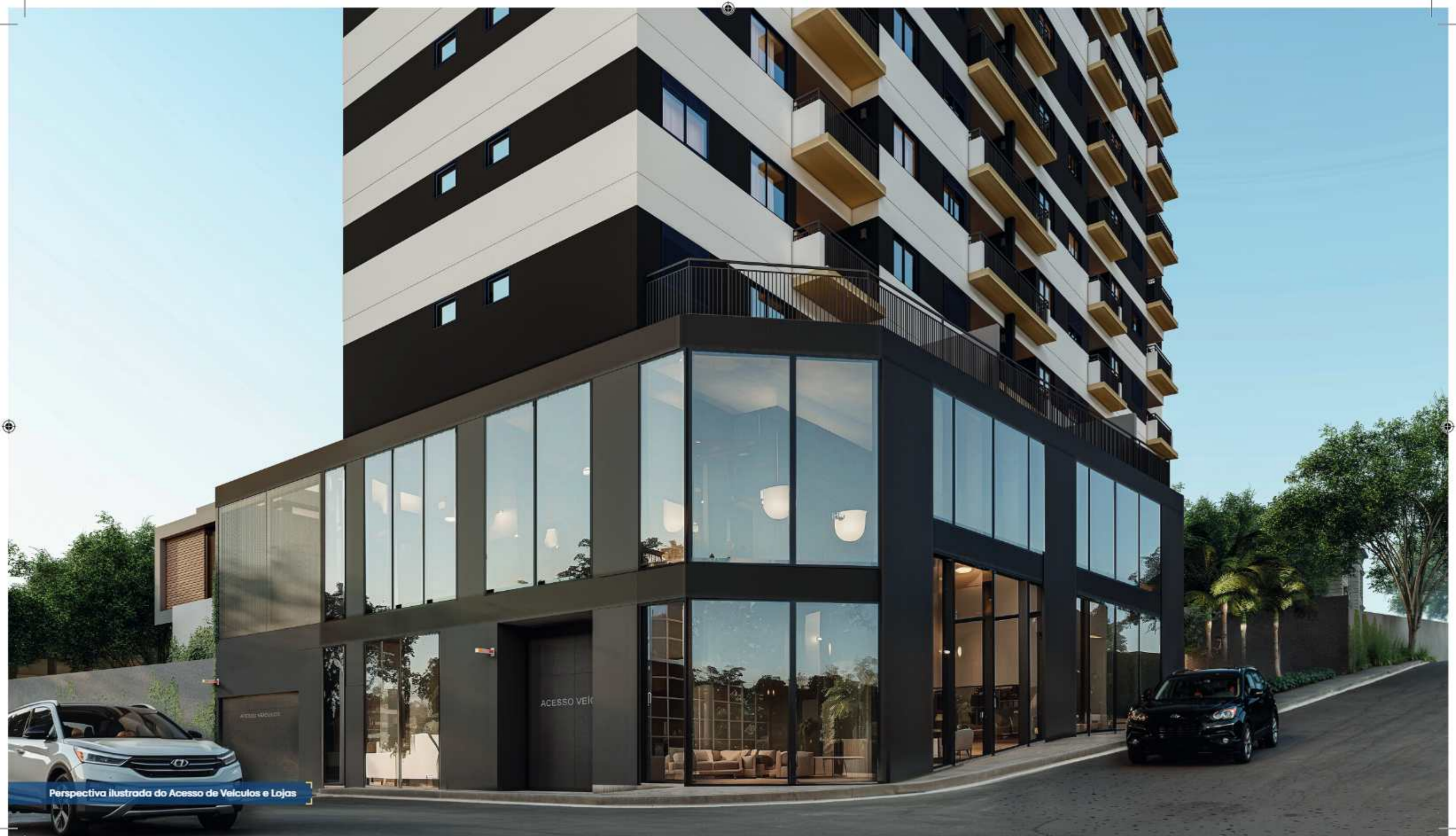




Perspectiva ilustrada da Fachada



Perspectiva ilustrada da Fachada



Perspectiva ilustrada do Acesso de Veículos e Lojas

ACESSO VEIC

ACESSO VEICULO



Perspectiva ilustrada do Acesso



Selecione o que facilita
sua rotina

UP¹
Select
Vila Sônia

CONHEÇA O



É um ecossistema de parceiros, criado pela AMPLA, para oferecer aos seus moradores serviços que facilitam o seu dia a dia.

A um elevador de distância, você terá acesso a facilidades como mercado, eletrodomésticos para uso sob demanda, lavanderia com operação OMO e muito mais.



TUIMBOX



E·MOVING
mobilidade sustentável

market4u

E MUITO+



Market4u

O market4u é um minimercado autônomo, ou seja, funciona 24 horas por dia sem funcionários. Todo o processo de compra é feito diretamente pelo morador de maneira fácil e rápida.



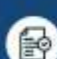

Com o aplicativo market4u, você usa a câmera do seu celular para escanear os produtos que você deseja comprar e finaliza a compra escolhendo a sua forma de pagamento favorita.

The logo for market4u is displayed in a white rounded rectangle. The word "market" is in a bold, black, sans-serif font, and the "4u" is in a bold, green, sans-serif font.

OMO LAVANDERIA

OMO Lavanderia Compartilhada consiste na implantação de lavanderias com serviços de lavagem e secagem de roupas em uma área comum aos moradores.

VANTAGENS DE CONTAR COM ESSA SOLUÇÃO

-  Economia de até 70 litros de água por ciclo
-  Economia de energia elétrica, correspondendo a 50% de redução
-  Controle de utilização por meio do relatório de ciclos mensal
-  Projeto personalizado de acordo com cada necessidade



TUIM BOX

Imagine ter um armário com todos os utensílios que você precisa, sem precisar comprá-los ou se preocupar com o espaço ocupado dentro de casa? O TuimBox é o primeiro armário inteligente para assinatura ou locação de eletroportáteis, utensílios e ferramentas do Brasil.




Uma solução inteligente, 100% automatizada e sustentável, que oferece mais comodidade e novas experiências sem que o morador precise sair do edifício.

The logo for TUIMBOX is displayed in a white rounded rectangle. The word 'TUIM' is in a light green color, and 'BOX' is in a dark blue color. The 'X' in 'BOX' has a small green dot at its top right end.

Entregali

Acreditamos que sua encomenda tem que ficar te esperando e não o contrário! Nosso sonho é que ninguém mais passe perrengue com entregas. Para isso, usamos Internet das Coisas para dar super poderes e tornar a sua caixa de correio a forma mais inteligente e segura de receber suas compras online.

O QUE MUDA QUANDO VOCÊ TEM ENTREGALI NO SEU CONDOMÍNIO

-  **Ninguém mais precisa assinar o recebimento**
-  **Fim da bagunça na sua portaria.**
Os condôminos recebem lembretes diários para retirar sua encomenda.
-  **Redução de custo com mão-de-obra.**
A Caixa de Correio Inteligente automatiza o serviço de mensageria, funciona 24h/dia.



E-moving

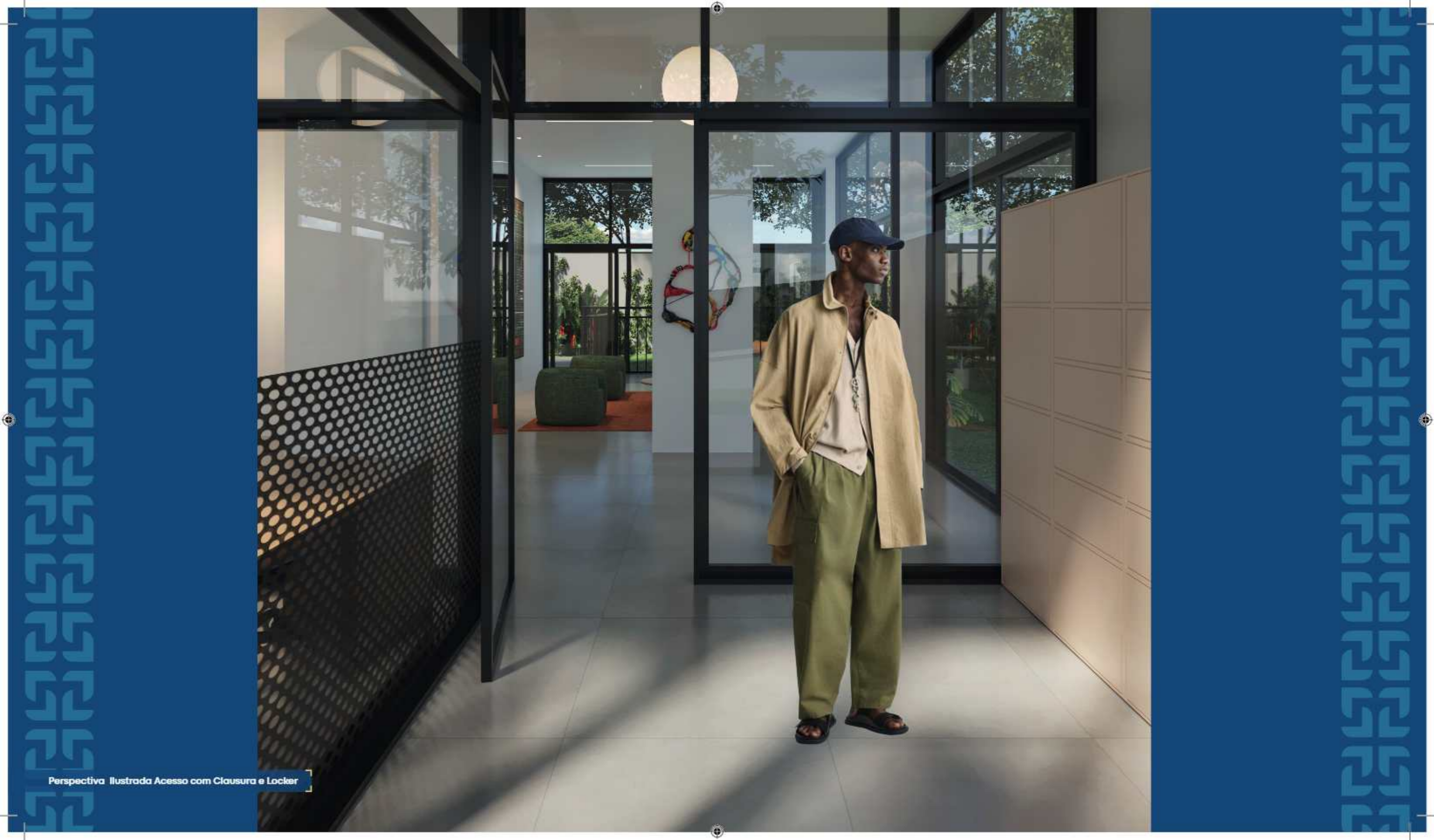
A mobilidade elétrica chegou para derrubar barreiras. Aliando as vantagens econômicas, sociais e ambientais das bicicletas tradicionais à eficiência dos motores elétricos e à praticidade dos equipamentos portáteis. Estes meios de transporte prometem ser a solução para quem quer fugir do trânsito, ganhar tempo, ter mais qualidade de vida e, além de tudo, se divertir durante o trajeto. Na parceria Ampla – E-moving você conta com descontos especiais e praticidade na locação.

E·MOVING
mobilidade sustentável

IMPLANTAÇÃO TÉRREO



01	CLAUSURA
02	ESTAR
03	ESPAÇO KIDS
04	LOUNGE
05	CONVENIÊNCIA
06	COWORKING
07	BAR E JOGOS
08	PISCINA
09	DECK
10	LAZER DESCOBERTO
11	PET PLACE



Perspectiva Ilustrada Acesso com Clausura e Locker



Perspectiva ilustrada do Estar



FAÇO
BAGUNÇA
FAÇO
MEMÓRIAS



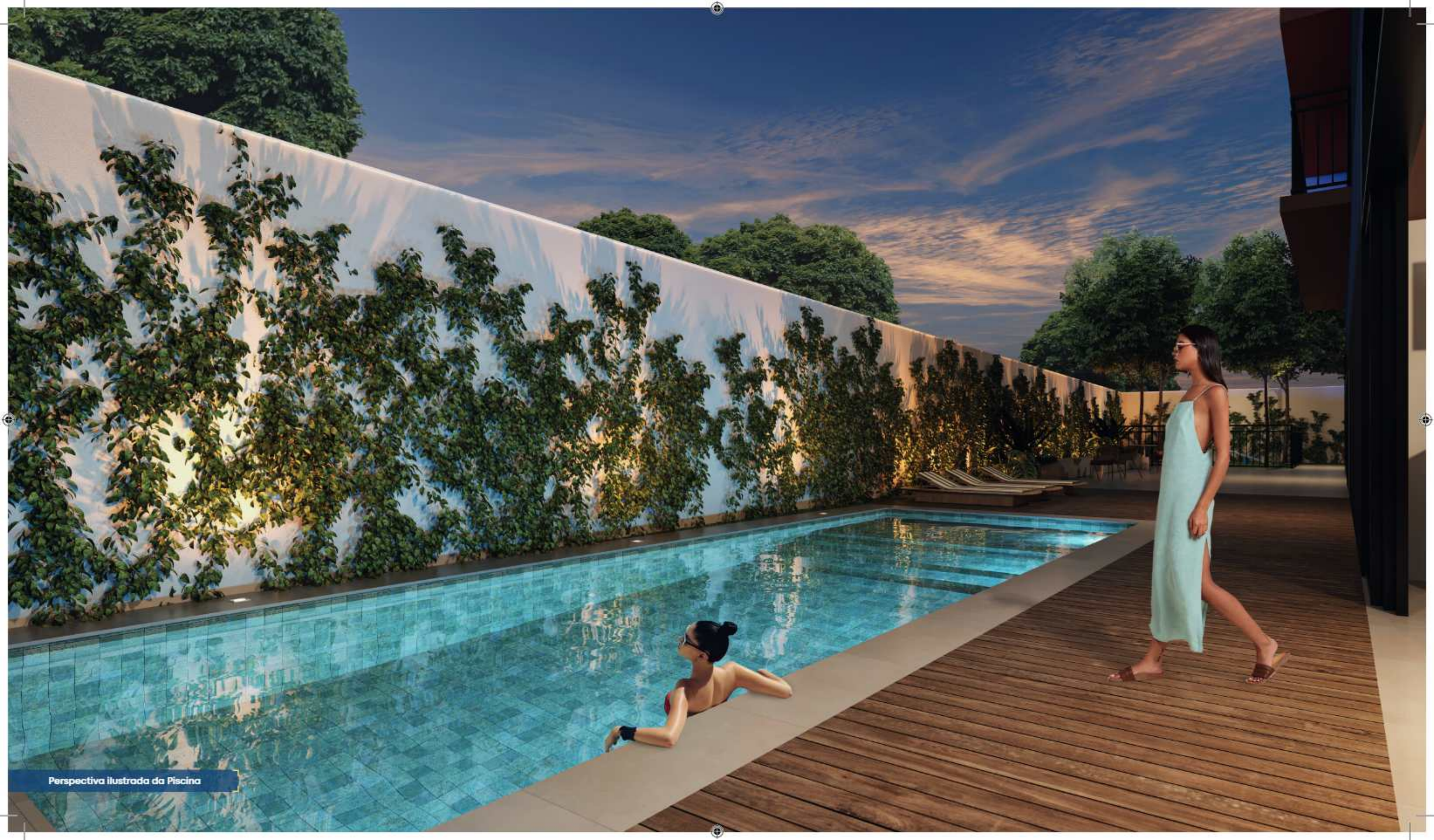
Perspectiva ilustrada do Espaço Kids



Perspectiva Ilustrada do Lounge e Coworking



Perspectiva ilustrada do Bar e Jogos



Perspectiva ilustrada da Piscina



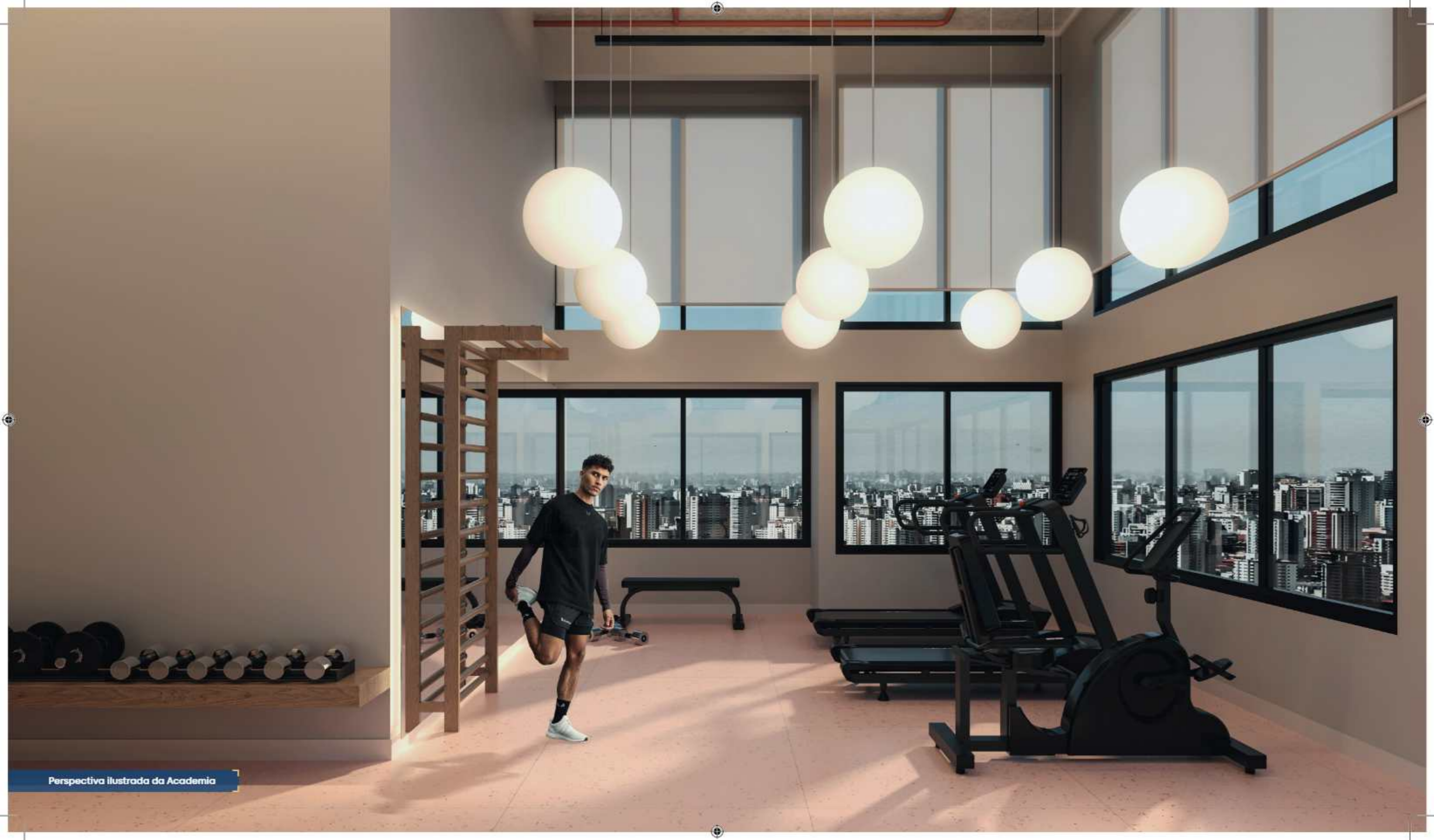
Perspectiva ilustrada do Lazer Descobertor e Pet Place

IMPLANTAÇÃO 14º PAVIMENTO

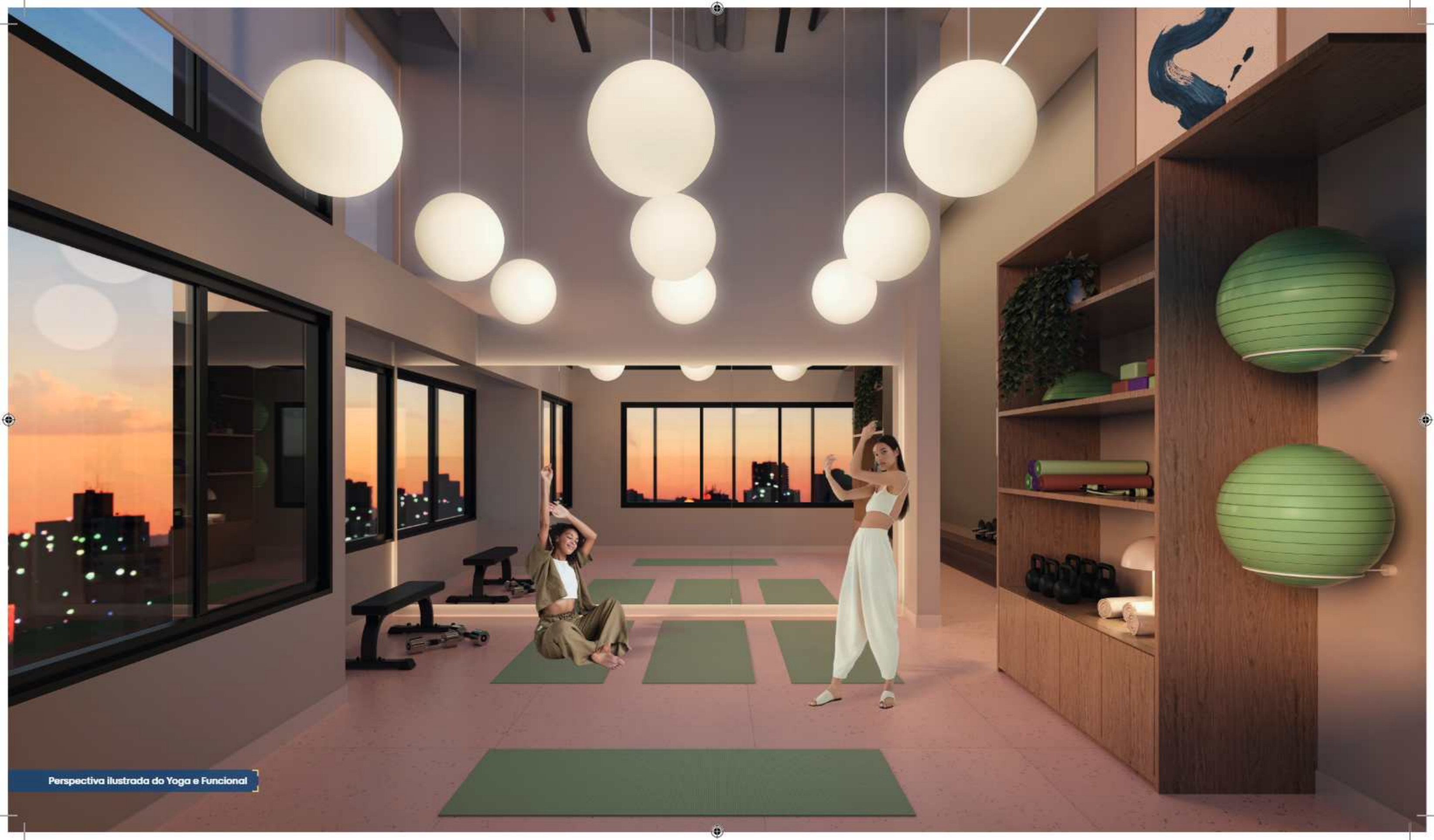


12 | ACADEMIA

13 | YOGA E FUNCIONAL

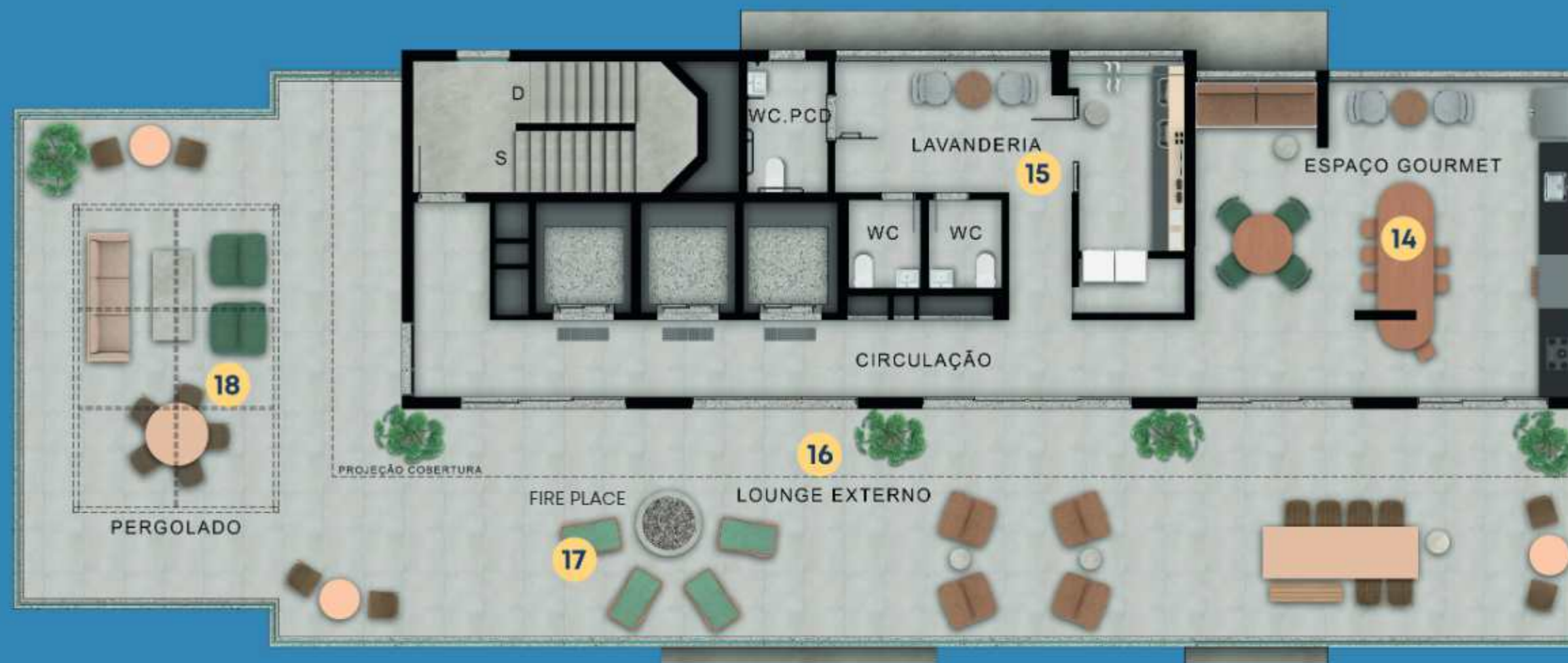


Perspectiva ilustrada da Academia



Perspectiva ilustrada do Yoga e Funcional

IMPLANTAÇÃO 17º PAVIMENTO - COBERTURA



14

ESPAÇO GOURMET

15

LAVANDERIA

16

LOUNGE EXTERNO

17

FIRE PLACE

18

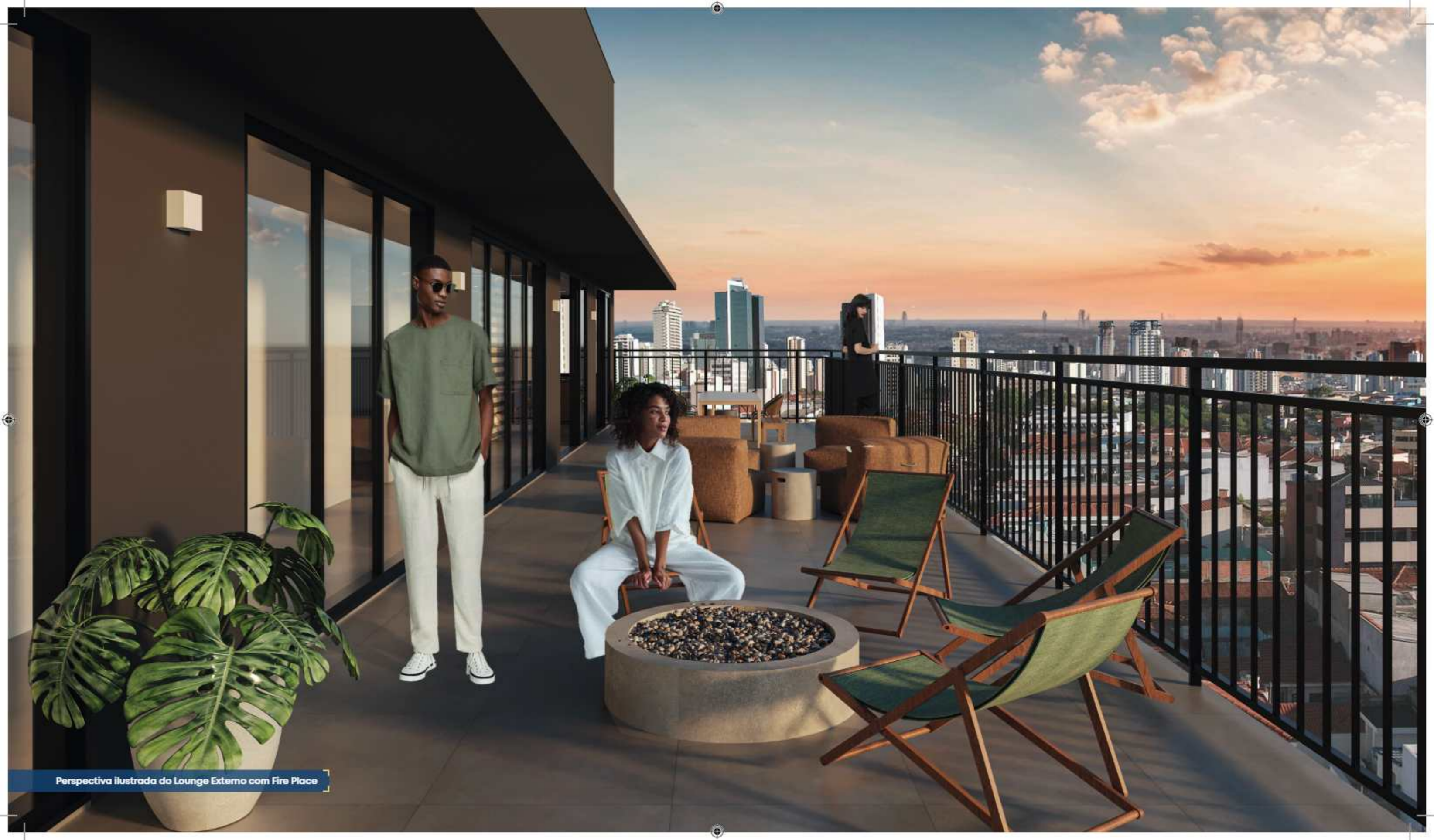
PERGOLADO



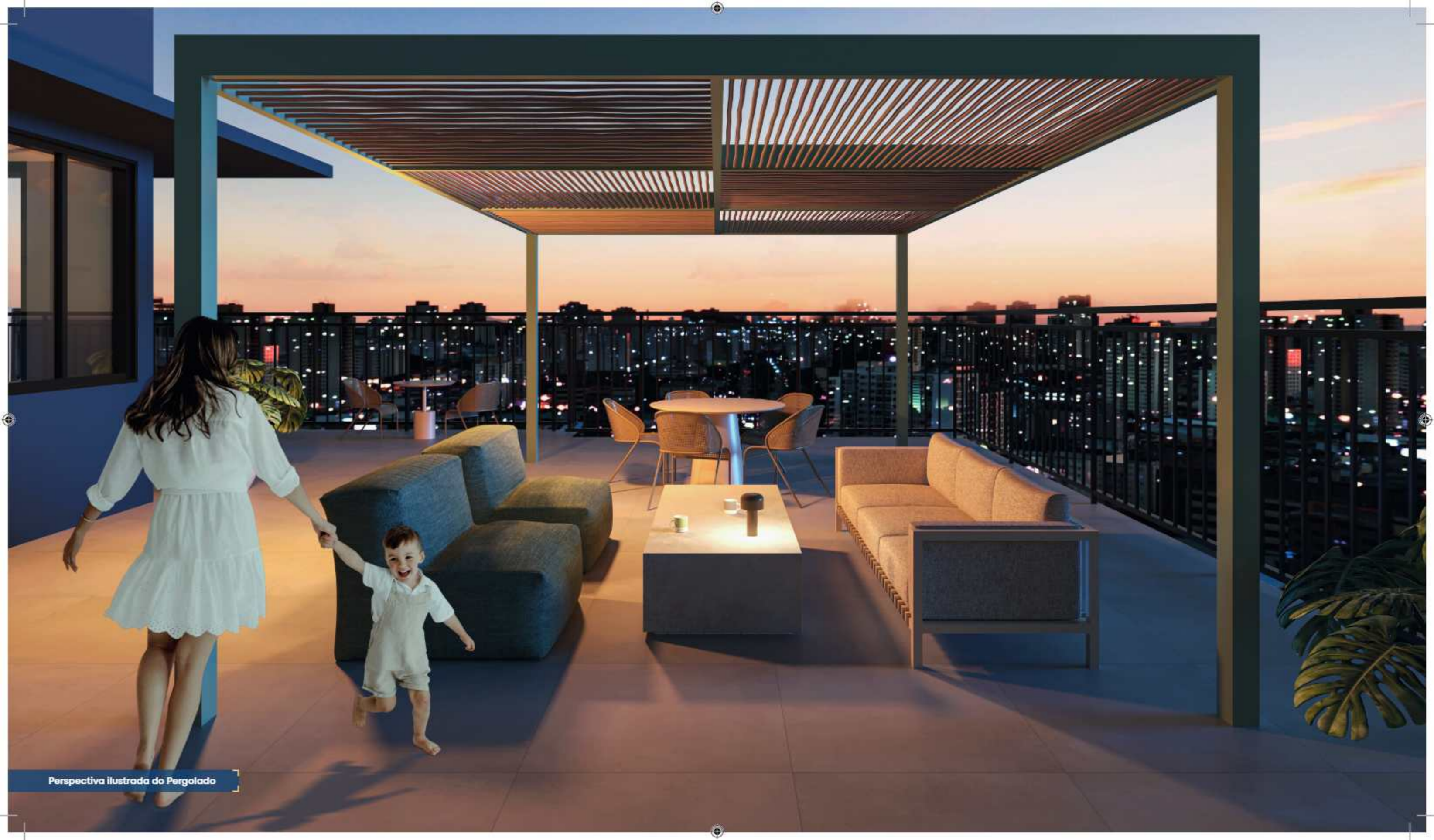
Perspectiva ilustrada do Espaço Gourmet



Perspectiva ilustrada da Lavanderia








Perspectiva ilustrada do Lounge Externo com Fire Place



Perspectiva ilustrada do Pergolado

DIFERENCIAIS CONSTRUTIVOS E ARQUITETÔNICOS:



-  Planta inteligente com menos corredores e melhor aproveitamento dos espaços;
-  Tratamento acústico para ambientes geradores de ruído;
-  Infraestrutura para a instalação de ar-condicionado;
-  Dormitório principal com persiana blackout;
-  Piso da varanda nivelado com a sala, facilitando a ampliação de espaço;
-  Ponto para máquina de lavar roupas;
-  Arquitetura contemporânea e atemporal;
-  Biofilia predominante;
-  Áreas de lazer funcionais, entregues mobiliadas e decoradas;
-  Pé direito com 2,70;
-  Todas unidades com varanda;
-  Fachada ativa: conectando prédio e bairro;
-  Medidores de água individualizados.

A man in a grey long-sleeved shirt and blue pants is lying on his back on a light-colored rug. A young child in a blue t-shirt and grey pants is sitting on his chest. The man's hands are supporting the child. The scene is framed by two large, 3D yellow letters: a 'P' on the left and an 'L' on the right. In the background, there is a white cabinet with a dark wood base and a window with light coming through. A wooden toy airplane is on the floor to the left.

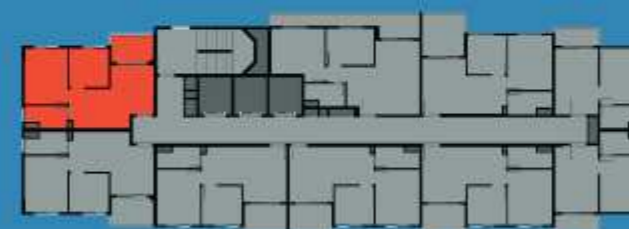
Selecione mais conforto para
o seu lar

UP¹
Select
Vila Sônia

PLANTAS



2 DORMS. FINAL 01



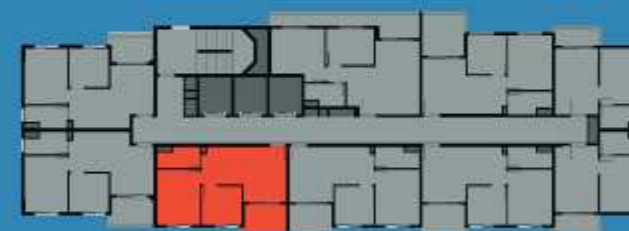


2 DORMS. FINAL 02





2 DORMS. FINAL 03





2 DORMS. FINAL 04

Ponto para ar-condicionado



Ponto para lava e seca

Piso cerâmico no terraço, banheiro e cozinha entregues

Piso do terraço nivelado com os demais ambientes

Persiana blackout no quarto principal





2 DORMS. FINAL 05

Ponto para ar-condicionado



Ponto para lava e seca

Piso cerâmico no terraço, banheiro e cozinha entregues

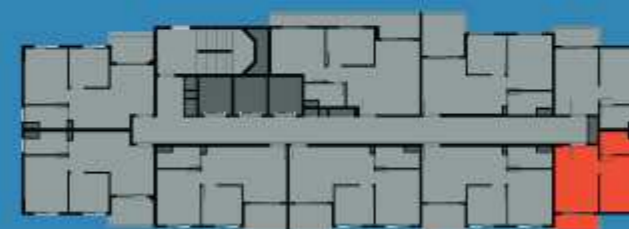
Piso terraço nivelado com os demais ambientes

Persiana blackout no quarto principal





1 DORMS. FINAL 06





1 DORMS. FINAL 07

Piso terraço nivelado com os demais ambientes

TERRAÇO

Ponto para ar-condicionado

ESTAR E JANTAR

QUARTO

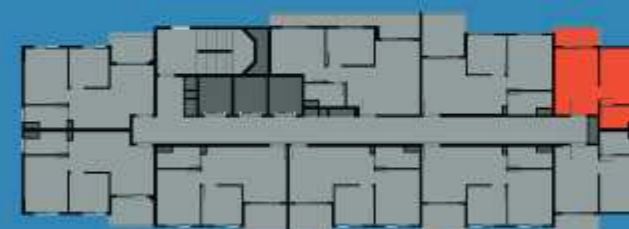
Persiana blackout no quarto principal

COZINHA

BANHO

Ventilação Natural

Piso cerâmico no terraço, banheiro e cozinha entregues





2 DORMS. FINAL 08

Ponto para ar-condicionado

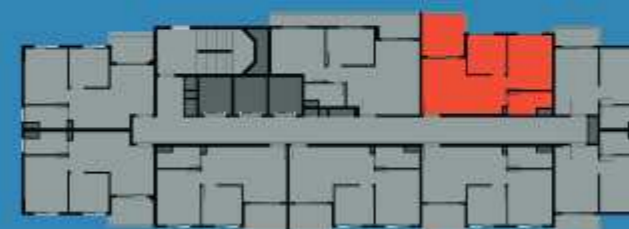


Piso terraço nivelado com os demais ambientes

Persiana blackout no quarto principal

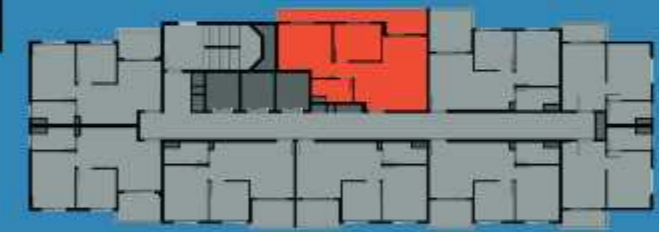
Ponto para lava e seca

Piso cerâmico no terraço, banheiro e cozinha entregues





2 DORMS. FINAL 09





UP

Select
Vila Sônia

Intermediação:

Incorporação e Construção:

