

PRIMOR

S Q U A R E ■ G A R D E N





MGQ

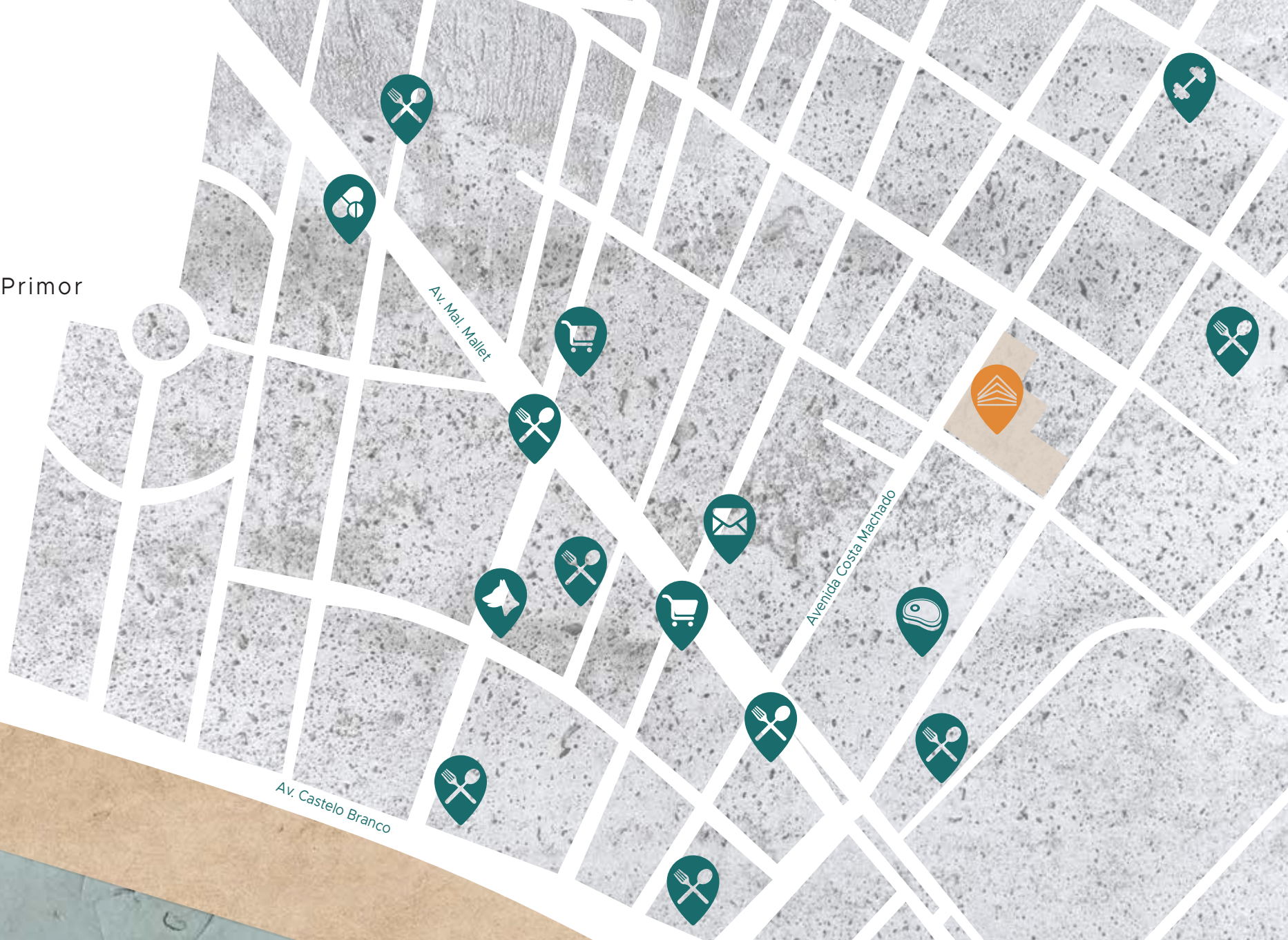
CONSTRUTORA E INCORPORADORA DE IMÓVEIS LTDA

Imagens meramente ilustrativas. Móveis, equipamentos, objetos de decoração, louças, metais e revestimentos de piso e parede sujeitos a alteração. Projeto executivo em desenvolvimento, podendo sofrer alterações durante as compatibilizações técnicas.



Prospecção da fachada

-  Restaurante
-  Açougue
-  Correio
-  Mercado
-  Petshop
-  Farmácia
-  Padaria
-  Academia
-  Residencial Primor





imagens meramente ilustrativas. Móveis, equipamentos, objetos de decoração, louças, metais e revestimentos de piso e paredes sujeitos a alteração. Projeto executivo em fase de desenvolvimento, podendo sofrer alterações durante as etapas técnicas. Perspectiva real capturada em Maio de 2021 da vista do apartamento final 1 do bloco Alice, no 2º pavimento.

Prospecção da fachada



Prospecção da portaria

Imagens meramente ilustrativas. Móveis, equipamentos, objetos de decoração, louças, metais e revestimentos de piso e parede sujeitos a alterações. Projeto executivo em fase de elaboração. Podendo sofrer alterações durante as compatibilizações técnicas.



Imagens meramente ilustrativas. Móveis, equipamentos, objetos de decoração, louças, metais e revestimentos de piso e parede sujeitos a alteração. Projeto executivo em desenvolvimento, podendo sofrer alterações durante as compatibilizações técnicas. Perspectiva real captada em Maio de 2021 da vista do apartamento final 1, do bloco Alice, no 2º pavimento.

Prospecção da fachada

ÁREA DE LAZER

- | | | | |
|----|-----------------------|----|---------------------|
| 1 | Salão de festas | 11 | Espaço pet |
| 2 | Terraço pizza | 12 | Quadra |
| 3 | Espaço gourmet | 13 | Spa |
| 4 | Discoteca | 14 | Salão de beleza |
| 5 | Brinquedoteca | 15 | Área de convivência |
| 6 | Salão de jogos adulto | 16 | Academia externa |
| 7 | Salão de jogos teen | 17 | Playground |
| 8 | Coworking | 18 | Piscina externa |
| 9 | Home cinema | 19 | Piscina interna |
| 10 | Petcare | 20 | Academia interna |
| | | 21 | Pista de cooper |



Imagens meramente ilustrativas. Móveis, equipamentos, objetos de decoração, louças, metais e revestimentos de piso e parede sujeitos a alteração. Projeto executivo em desenvolvimento, podendo sofrer alterações durante as compatibilizações técnicas.

Imagens meramente ilustrativas. Móveis, equipamentos, objetos de decoração, louças, metais e revestimentos de piso e parede sujeitos a alteração. Projeto executivo em desenvolvimento, podendo sofrer alterações durante as compatibilizações técnicas.



Prospecção da academia externa



Prospecção da brinquedoteca

Imagens meramente ilustrativas. Móveis, equipamentos, objetos de decoração, louças, metais e revestimentos de piso e parede sujeitos a alteração. Projeto executivo em desenvolvimento, podendo sofrer alterações durante as compatibilizações técnicas.

imagens meramente ilustrativas. Móveis, equipamentos, objetos de decoração, louças, metais e revestimentos de piso e paredes sujeitos a alteração. Projeto executivo em desenvolvimento, podendo sofrer alterações durante as compatibilizações técnicas.



Prospecção do home cinema



Prospecção do coworking

Imagens meramente ilustrativas. Móveis, equipamentos, objetos de decoração, louças, metais e revestimentos de piso e parede sujeitos a alteração. Projeto executivo em desenvolvimento, podendo sofrer alterações durante as compatibilizações técnicas.



Imagens meramente ilustrativas. Móveis, equipamentos, objetos de decoração, louças, metais e revestimentos de piso e parede sujeitos a alteração, podendo sofrer alterações durante as compatibilizações técnicas.

Prospecção do espaço gourmet



jogar, dormir, comer e jogar!

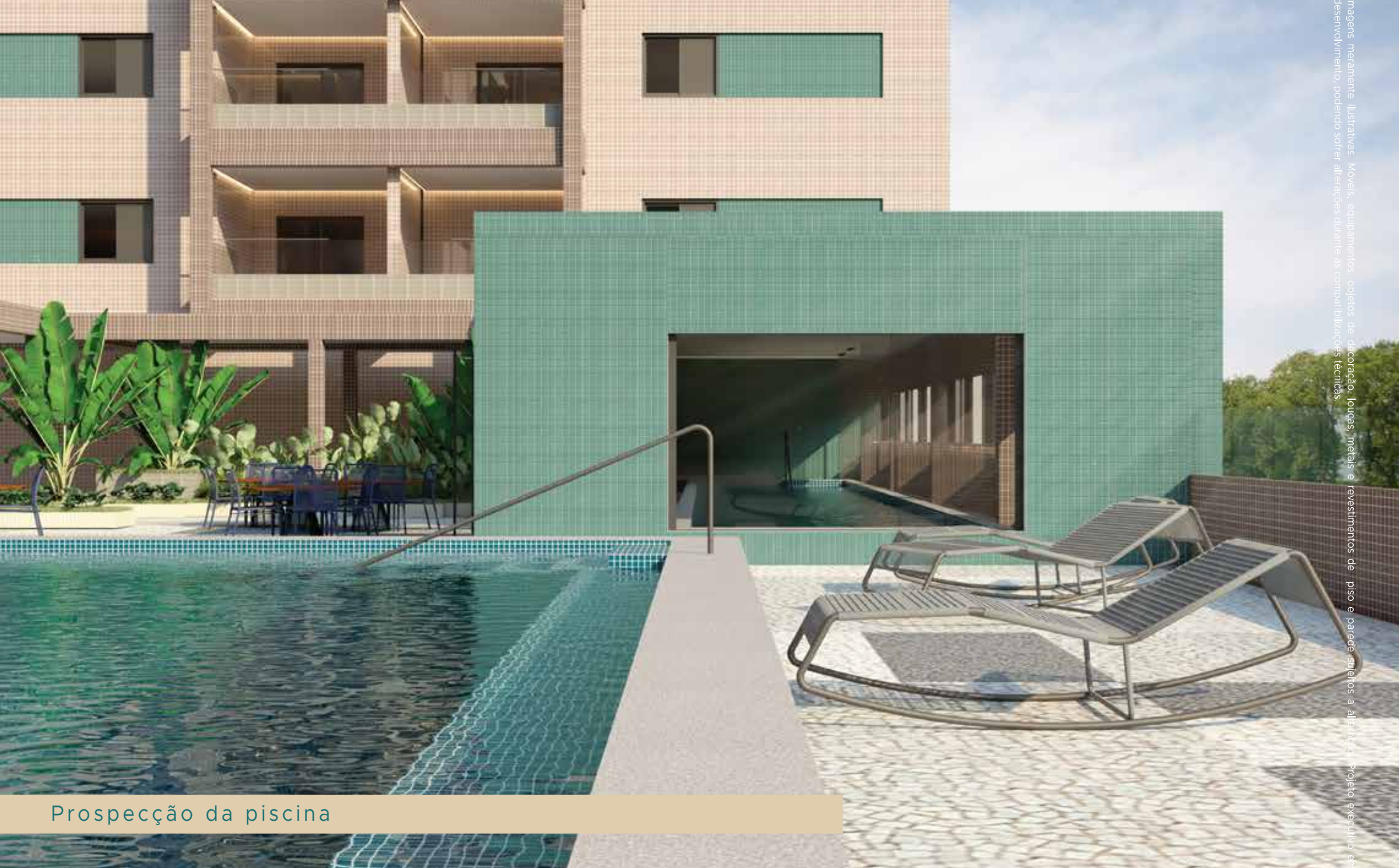
Prospecção do salão de jogos teen

objetos, mobiliário, ilustrativas, Móveis, equipamentos, objetos de decoração, louças, metais e revestimentos de piso e parede sujeitos a alteração. Projeto de design desenvolvido, podendo sofrer alterações durante as compatibilizações técnicas.



Imagens meramente ilustrativas. Móveis, equipamentos, objetos de decoração, louças, metais e revestimentos de piso e parede sujeitos a alteração. Projeto executivo em desenvolvimento, podendo sofrer alterações durante as compatibilizações técnicas.

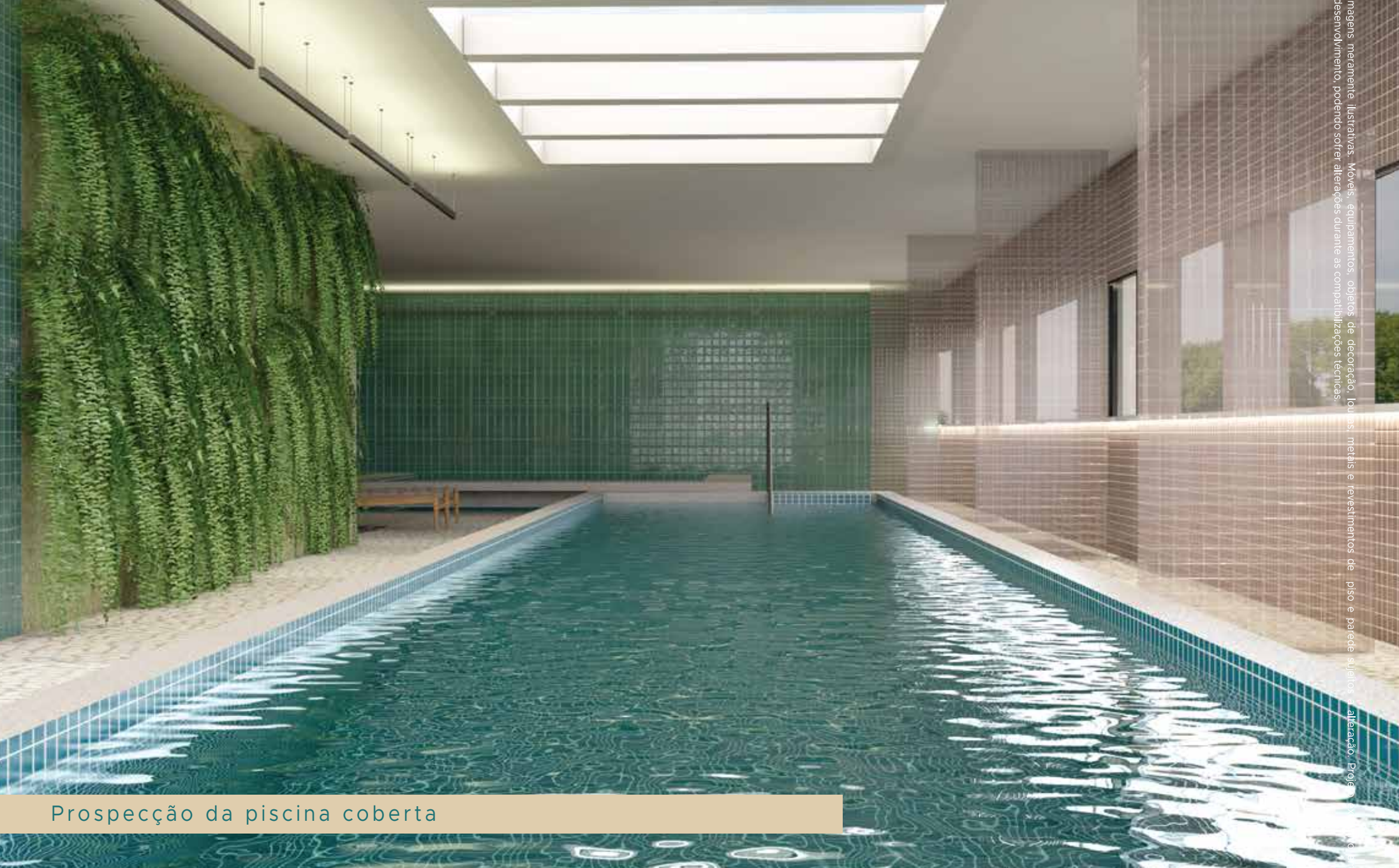
Prospecção do pet care



Prospecção da piscina

imagens meramente ilustrativas. Móveis, equipamentos, objetos de decoração, louças, metais e revestimentos de piso e parede sujeitos a alteração. Projeto executivo em desenvolvimento, podendo sofrer alterações durante as compatibilizações técnicas.





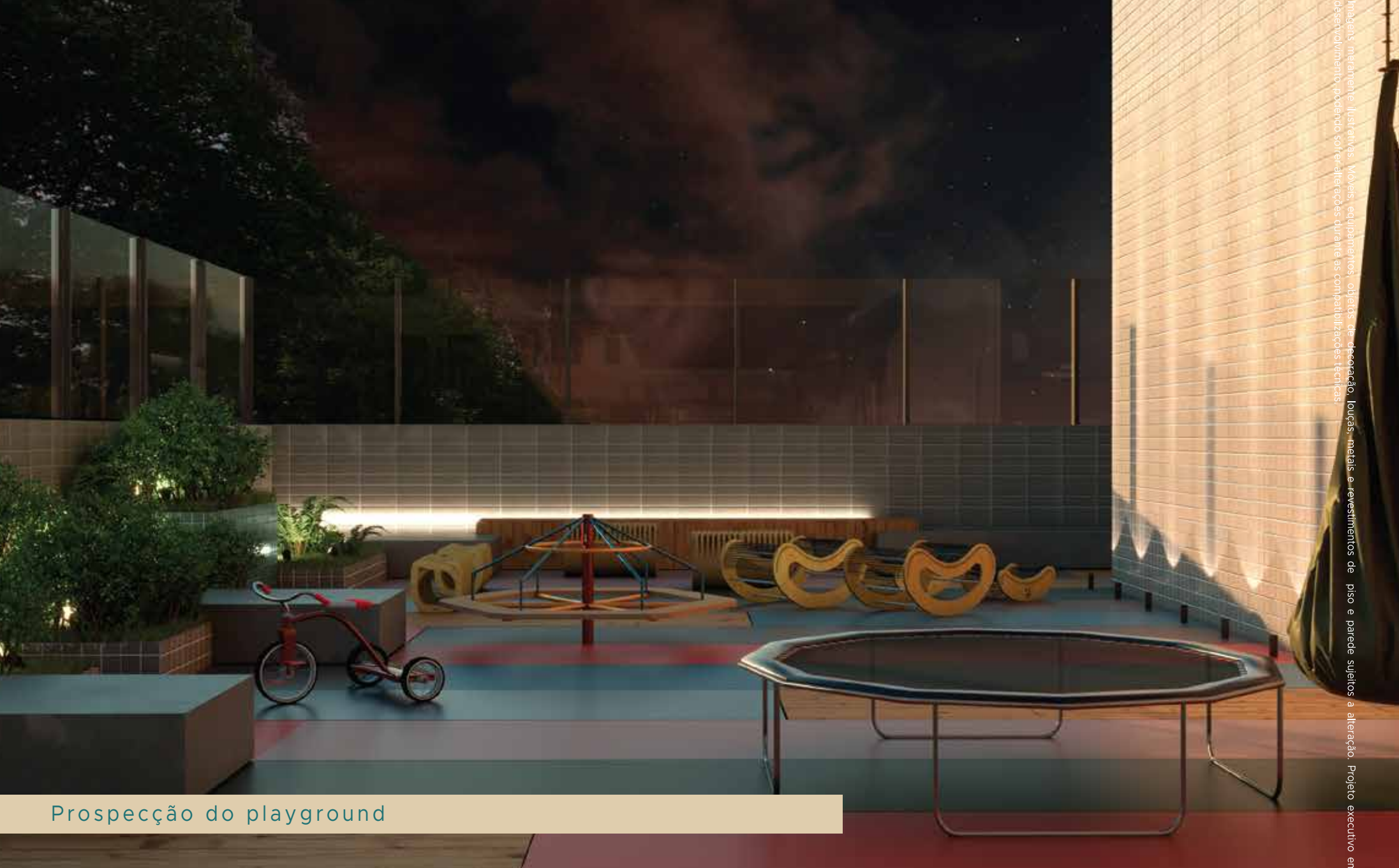
maquês meramente ilustrativas. Móveis, equipamentos, objetos de decoração, louças, metais e revestimentos de piso e parede sujeitos a alteração. Projeto desenvolvido em colaboração com a equipe de arquitetura e engenharia da empresa contratada para a execução das obras. Não se responsabiliza por danos ou prejuízos decorrentes do uso não autorizado das imagens.

Prospecção da piscina coberta



imagens meramente ilustrativas. Móveis, equipamentos, objetos de decoração, louças, metais e revestimentos de piso e parede sujeitos a alteração. Projeto executivo em desenvolvimento, podendo sofrer alterações durante as compatibilizações técnicas.

Prospecção do terraço pizza



Prospecção do playground

desenvolvimento, podendo sofrer alterações durante as compatibilizações técnicas.

adaptação, materiais, equipamentos, objetos de decoração, louças, metais e revestimentos de piso e parede sujeitos a alteração. Projeto executivo em



imagens meramente ilustrativas. Móveis, equipamentos, objetos de decoração, louças, metais e revestimentos de piso e parape sujeitos a alteração. Projeto executivo em desenvolvimento, podendo sofrer alterações durante as compatibilizações técnicas.

Prospecção do playground



Prospecção da quadra

Imagens meramente ilustrativas. Móveis, equipamentos, objetos de decoração, louças, metais e revestimentos de piso e parede sujeitos a alteração. Projeto executivo em fase de desenvolvimento, podendo sofrer alterações durante as compatibilizações técnicas.



imagens meramente ilustrativas. Móveis, equipamentos, objetos de decoração, louças, metais e revestimentos de piso e parede sujeitos a alteração. Projeto executivo em desenvolvimento, podendo sofrer alterações durante as compatibilizações técnicas.

Prospecção do salão de festas



Prospecção do salão de festas

desenhos meramente ilustrativos. Móveis, equipamentos, objetos de decoração, louças, metais e revestimentos de piso e parede sujeitos a alteração. Projeto executivo em desenvolvimento, podendo sofrer alterações durante as compatibilizações técnicas.



Imagens meramente ilustrativas. Móveis, equipamentos, objetos de decoração, louças, metais e revestimentos de piso e parede sujeitos a alteração. Projeto executivo em desenvolvimento, podendo sofrer alterações durante as compatibilizações técnicas.

Prospecção do salão de festas



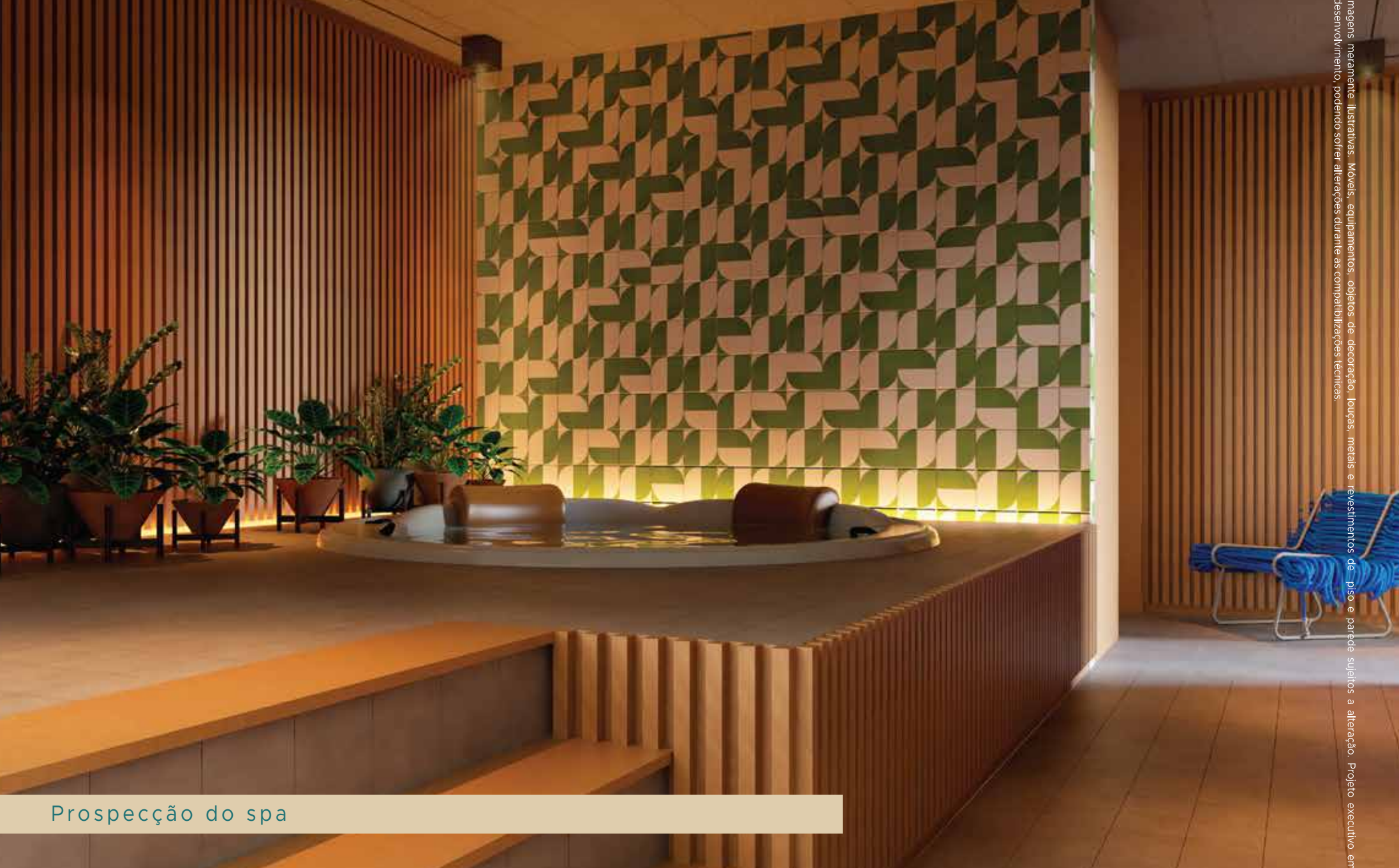
Prospecção do salão de beleza

Objetos meramente ilustrativos. Móveis, equipamentos, objetos de decoração, louças, metais e revestimentos de piso e parede sujeitos a alteração. Projeto executivo em desenvolvimento, podendo sofrer alterações durante as compatibilizações técnicas.



Imagens meramente ilustrativas. Móveis, equipamentos, objetos de decoração, louças, metais e revestimentos de piso e parede sujeitos a alteração. Projeto executivo em desenvolvimento, podendo sofrer alterações durante as compatibilizações técnicas.

Prospecção do salão de jogos adulto



Prospecção do spa

maçagens meramente ilustrativas. Móveis, equipamentos, objetos de decoração, louças, metais e revestimentos de piso e parede sujeitos a alteração. Projeto executivo em desenvolvimento, podendo sofrer alterações durante as compatibilizações técnicas.

Imagens meramente ilustrativas. Móveis, equipamentos, objetos de decoração, louças, metais e revestimentos de piso e parede sujeitos a alteração. Projeto executivo em desenvolvimento, podendo sofrer alterações durante as compatibilizações técnicas.



Prospecção do terraço grill



Prospecção do salão de festas

engens meramente ilustrativas. Móveis, equipamentos, objetos de decoração, louças, metais e revestimentos de piso e parede sujeitos a alteração. Projeto executivo em desenvolvimento, podendo sofrer alterações durante as compatibilizações técnicas.



Imagens meramente ilustrativas. Móveis, equipamentos, objetos de decoração, louças, metais e revestimentos ide. piso e p. desenvolvimento, podendo sofrer alterações durante as compatibilizações técnicas. Para especificações técnicas, consultar o projeto final do bloco Alice, no 22º pavimento.

Prospecção do living, final 1, bloco Alice



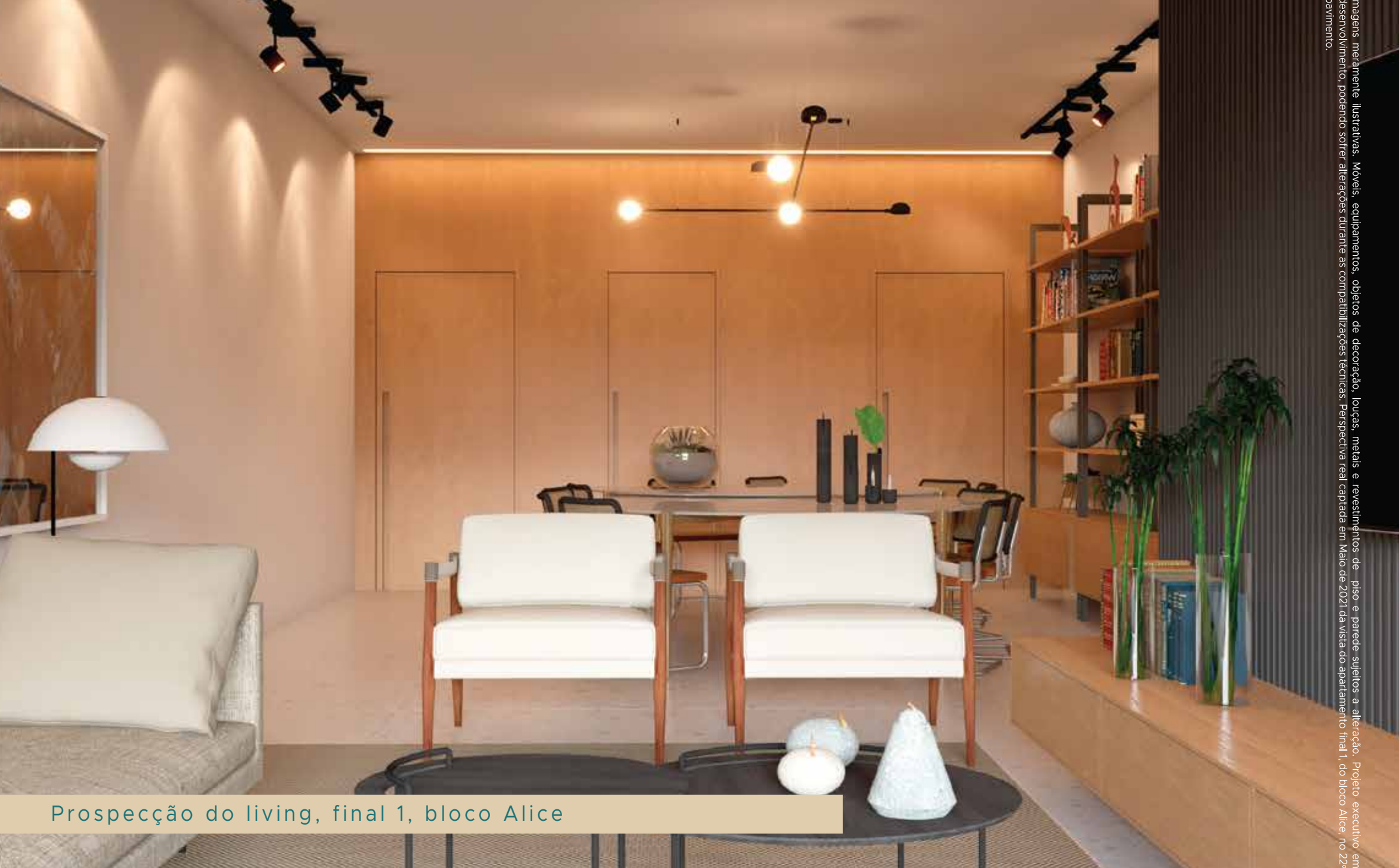
Prospecção do living, final 1, bloco Alice

Imagens meramente ilustrativas. Móveis, equipamentos, objetos de decoração, louças, metais e revestimentos de piso e parede sujeitos a alteração. Projeto executivo em desenvolvimento, podendo sofrer alterações durante as compatibilizações técnicas. Perspectiva real capitada em Maio de 2021 da vista do apartamento final 1, do bloco Alice, no 22º pavimento.



Imagens meramente ilustrativas. Móveis, equipamentos, objetos de decoração, louças, metais e revestimentos de piso e parede sujeitos a alteração. Projeto executivo no desenvolvimento, podendo sofrer alterações durante as compatibilizações técnicas. Perspectiva real captada em Maio de 2021 da vista do apartamento final 1, do bloco Alice, no 2º pavimento.

Prospecção do living, final 1, bloco Alice



Prospecção do living, final 1, bloco Alice



imagens meramente ilustrativas. Móveis, equipamentos, objetos de decoração, louças, metais e revestimentos de piso e paredes sujeitos a alteração. Projeto executivo e desenvolvimento, podendo sofrer alterações durante as compatibilizações técnicas. Perspectiva real captada em Maio de 2021 da vista do apartamento final, do bloco Alice, no 2º pavimento.

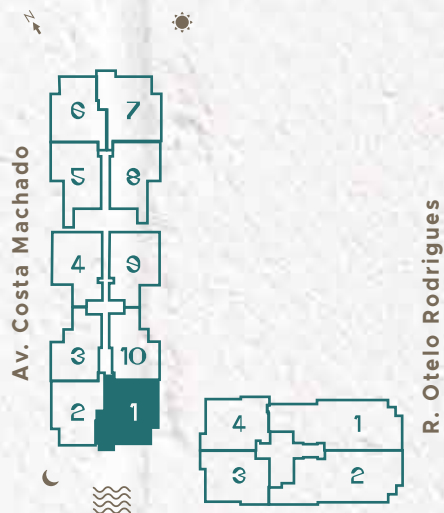
Prospecção do living, final 1, bloco Alice



Prospecção do living, final 1, bloco Alice

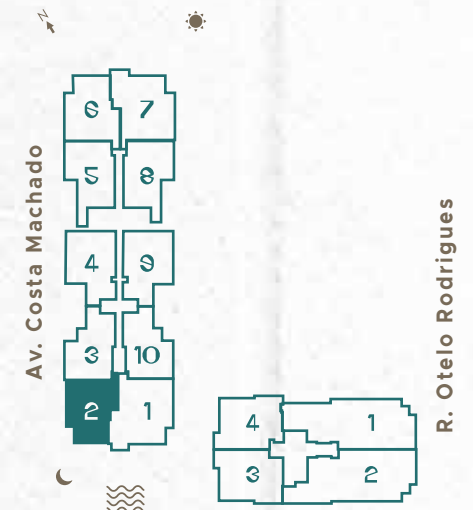
FINAL 1

- Bloco Antonella
- 3 suítes
- 111,21 m²



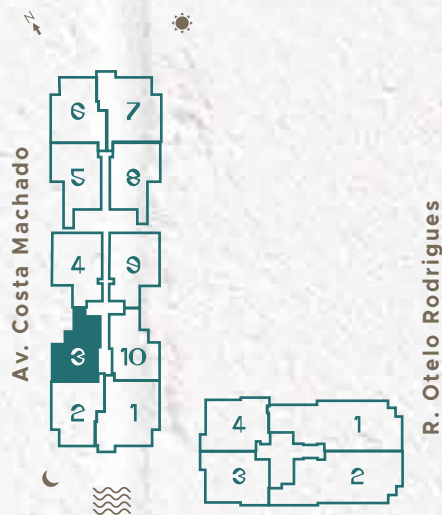
FINAL 2

- Bloco Antonella
- 2 suítes
- 93,06 m²



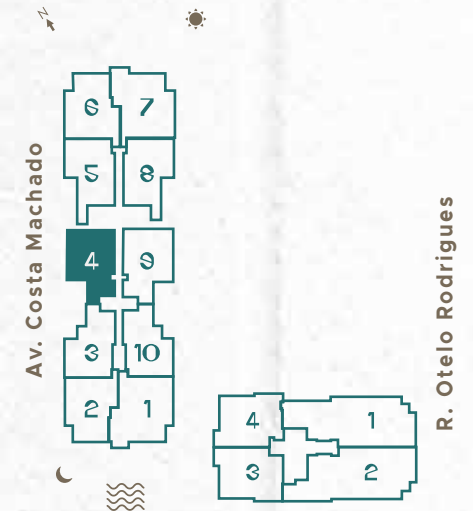
FINAL 3

- Bloco Antonella
- 2 suítes
- 85,58 m²



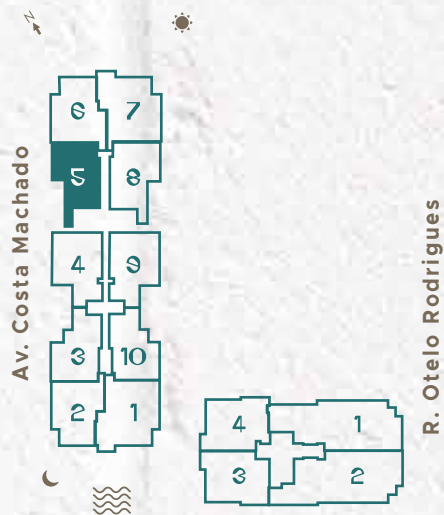
FINAL 4

- Bloco Antonella
- 2 suítes
- 91,95 m²



FINAL 5

- Bloco Antonella
- 2 suítes
- 92,92 m²

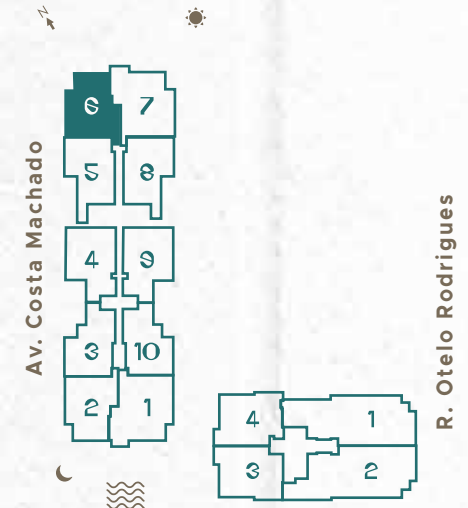


R. Mal. Rodon



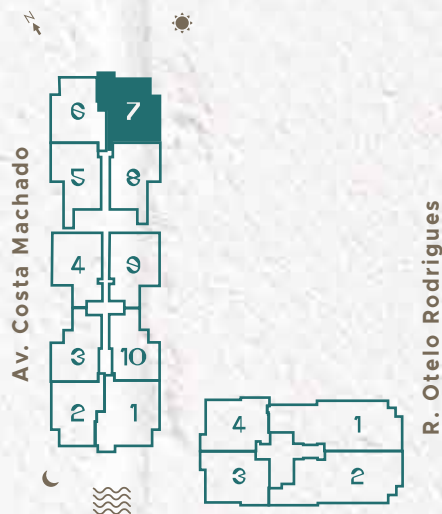
FINAL 6

- Bloco Antonella
- 2 suítes
- 93,06 m²



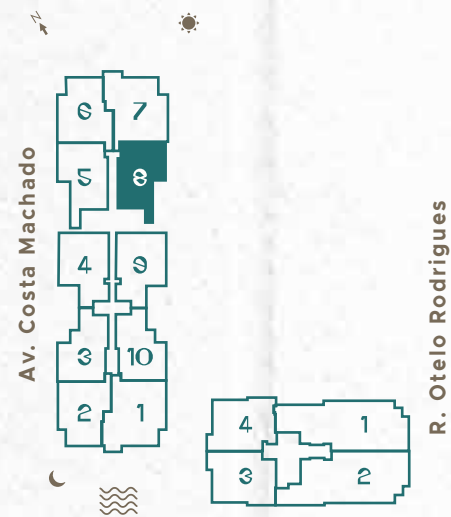
FINAL 7

- Bloco Antonella
- 3 suítes
- 111,21 m²



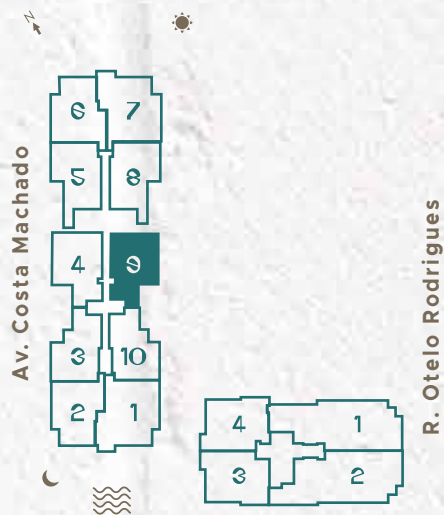
FINAL 8

- Bloco Antonella
- 2 suítes
- 91,78 m²



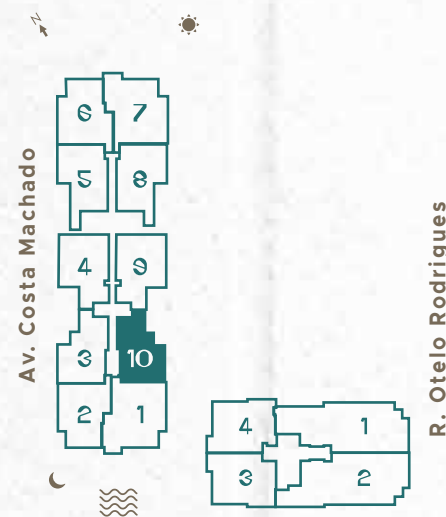
FINAL 9

- Bloco Antonella
- 2 suítes
- 91,95 m²



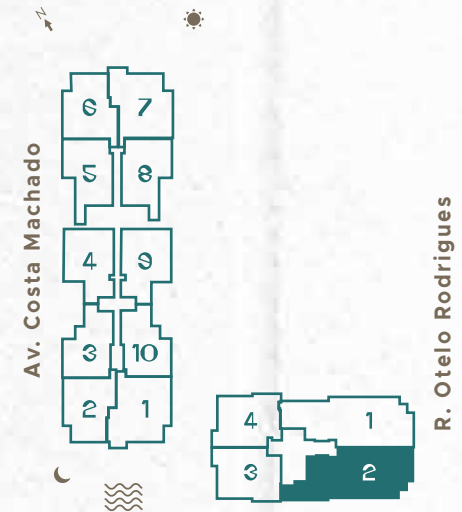
FINAL 10

- Bloco Antonella
- 2 suítes
- 85,58 m²



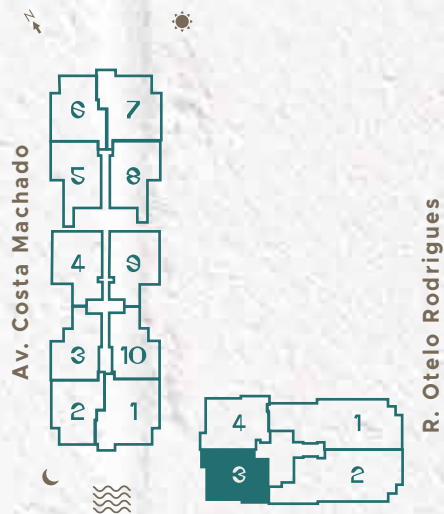
FINAL 2

- Bloco Alice
- 3 suítes
- 190,42 m²



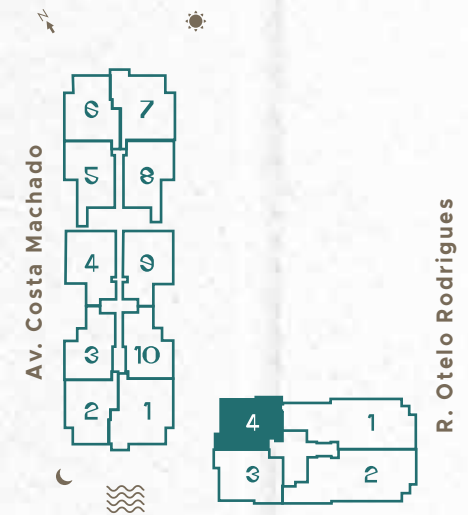
FINAL 3

- Bloco Alice
- 3 dormitórios sendo 1 suíte
- 109,58 m²



FINAL 4

- Bloco Alice
- 3 dormitórios sendo 1 suíte
- 108,45 m²



INFORMAÇÕES

• Bloco Alice

- 11 ao 221 - 191,87 m² - **vagas:** 3
- 12 ao 222 - 190,42 m² - **vagas:** 3
- 13 ao 193 - 109,58 m² - **vagas:** 2
- 203 ao 223 - 109,58 m² - **vagas:** 3
- 14 ao 194 - 108,45 m² - **vagas:** 2
- 204 ao 224 - 108,45 m² - **vagas:** 3

• Bloco Antonella

- 11 ao 181 - 111,21 m² - **vagas:** 2
- 191 ao 221 - 111,21 m² - **vagas:** 3
- 12 ao 222 - 93,06 m² - **vagas:** 2
- 13 ao 223 - 85,58 m² - **vagas:** 2
- 14 ao 224 - 91,95 m² - **vagas:** 2
- 15 ao 225 - 92,92 m² - **vagas:** 2
- 16 ao 226 - 93,06 m² - **vagas:** 2
- 17 ao 187 - 111,21 m² - **vagas:** 2
- 197 ao 227 - 111,21 m² - **vagas:** 3
- 18 ao 228 - 91,78 m² - **vagas:** 2
- 19 ao 229 - 91,95 m² - **vagas:** 2
- 110 ao 2210 - 85,58 m² - **vagas:** 2



- **Lançamento:** Julho 2021
- **Realização:** MGQ Construtora e incorporadora de imóveis LTDA.
- **Projeto de arquitetura:** Adriana Santa Rosa
- **Projeto de decoração:** Gabriel Fernandes
- **Prazo de entrega da obra:** Julho 2025
- **Número de torres:** 2
- **Unidades por andar:** **Torre Alice** - 4 apartamentos por andar X 22 Pavimentos
Torre Antonella - 10 apartamentos por andar X 22 pavimentos
- **Pavimentos:** 29, sendo: 1 subsolo
- **Pavimento térreo:** 1º,2º,3º,4º= pavimentos garagens; 5º= Pavimento lazer; 6º ao 27º= Pavimento tipo (22 tipos).
- **Total de unidades:** 308 apartamentos
- **Opções de apartamentos:** 85,58M² a 191,87M²
- **Número de vagas por apartamento:** 2 ou 3 vagas demarcadas



- **Tipo churrasqueira:** Carvão
- **Número de elevadores:** **Torre Alice** - 3 elevadores, Sendo 01 elevador serviço, 01 social e 01 elevador privativo que atende final
 - **Torre Antonella:** 4 elevadores, sendo 02 elevadores de serviço e 02 sociais
- **Entrega área comum:** Mobiliada, perante parcelas adicionais pagas pelo cliente
- **Área do terreno:** 4.413,09M²
- **Área total construída:** 47.247,54 M²
- **Área total :** 60.826,03 M²





CONSTRUTORA E INCORPORADORA DE IMÓVEIS LTDA