



CIDADE,  
JAGUARÉ

CONDOMÍNIO **VILA PINHEIROS**

# FOTO AÉREA

CIDADE  
JAGUARÉ

CONDOMÍNIO VILA PINHEIROS

PARQUE DO POVO | 11MIN

VILA OLÍMPIA | 17MIN

ITAIM BIBI

JOCKEY

SHOPPING ELDORADO | 9MIN

USP | 5MIN

AV. JAGUARÉ | 3MIN

SHOPPING E PARQUE VILLA-LOBOS | 11MIN

ESTAÇÃO JAGUARÉ | 8MIN

CEASA

MARGINAL PINHEIROS | 1MIN

BECO DO BATMAN





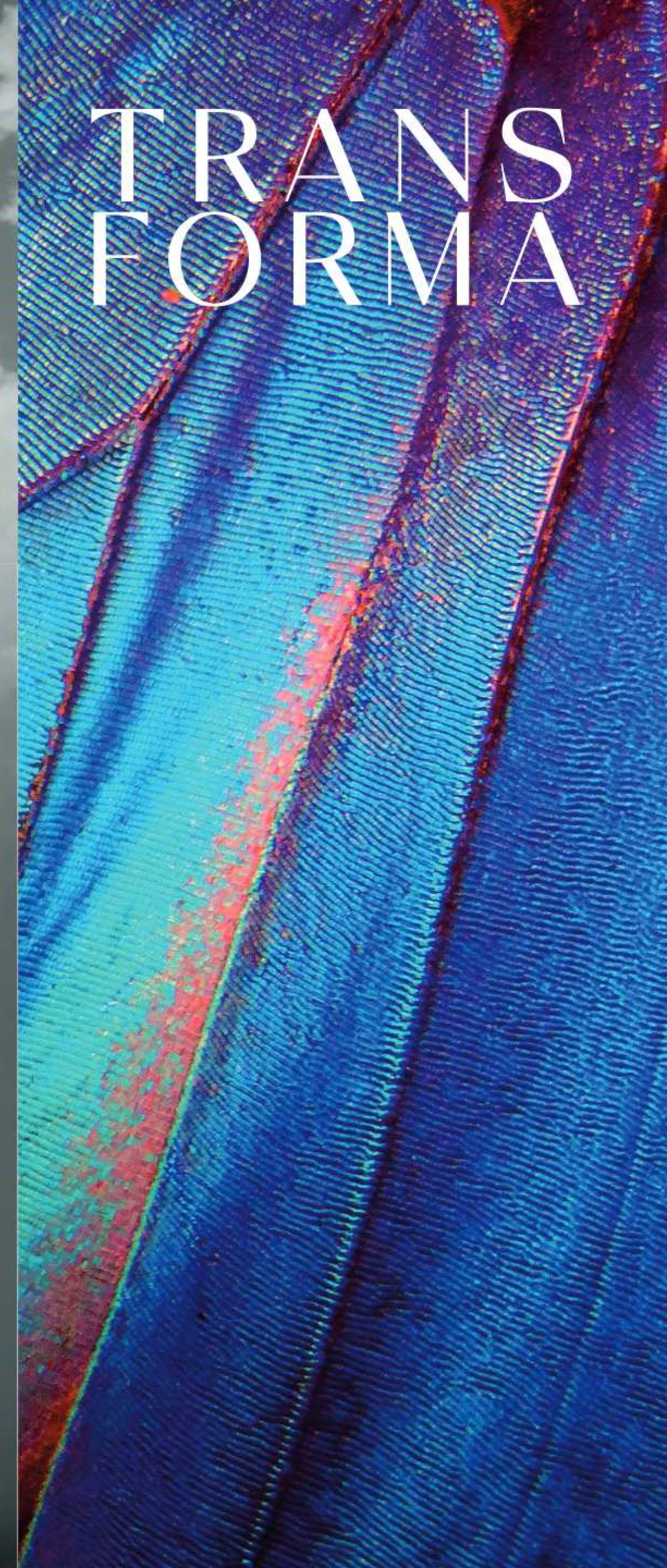
CONDOMÍNIO VILA PINHEIROS

UM  
BAIRRO  
QUE  
SE

TRANS  
FORMA

## FICHA TÉCNICA

- ÁREA DO TERRENO: 9.884,45M<sup>2</sup>
- NÚMERO DE APARTAMENTOS POR ANDAR:
  - TORRE 01 E 03 - 15 UNIDADES
  - TORRE 02 E 04 - 17 UNIDADES
- NÚMERO DE TORRES: 4
- NÚMERO DE ELEVADORES: 2 ELEVADORES POR TORRE
- NÚMERO DE UNIDADES: 627
- NÚMERO DE ANDARES: TÉRREO + 9 PAVIMENTOS
- NÚMERO DE VAGAS: 166



# ÁREAS COMUNS ENTREGUES EQUIPADAS E DECORADAS

- |    |                          |    |                          |
|----|--------------------------|----|--------------------------|
| 01 | PORTARIA                 | 23 | HORTA                    |
| 02 | PRAÇA DE ACESSO          | 24 | PRAÇA DE CONVIVÊNCIA     |
| 03 | CINE OPEN AIR            | 25 | FOOD SQUARE <sup>1</sup> |
| 04 | CHURRASQUEIRA            | 26 | PET PLACE                |
| 05 | APOIO CHURRASQUEIRA      | 27 | BICICLETÁRIO             |
| 06 | SOLARIUM                 | 28 | DEPÓSITO DE LIXO         |
| 07 | PISCINA ADULTO           | 29 | ÁREAS TÉCNICAS           |
| 08 | PISCINA INFANTIL         |    |                          |
| 09 | SPORTS BAR               |    |                          |
| 10 | EASY MARKET <sup>1</sup> |    |                          |
| 11 | LAVANDERIA <sup>1</sup>  |    |                          |
| 12 | PET CARE                 |    |                          |
| 13 | SALÃO DE FESTAS          |    |                          |
| 14 | BRINQUEDOTECA            |    |                          |
| 15 | HALL SOCIAL              |    |                          |
| 16 | PLAYGROUND               |    |                          |
| 17 | PLAYBABY                 |    |                          |
| 18 | MINIQUADRA GRAMADA       |    |                          |
| 19 | APOIO MINIQUADRA GRAMADA |    |                          |
| 20 | FITNESS                  |    |                          |
| 21 | FITNESS EXTERNO          |    |                          |
| 22 | OFICINA                  |    |                          |



As imagens apresentadas nos desenhos, artes, perspectivas, anúncios, ou qualquer outra forma de veiculação são meramente ilustrativas, bem como a reprodução de vegetação da maquete representa artisticamente a fase adulta das espécies. O empreendimento será entregue com a vegetação implantada por meio de mudas, conforme especificação do projeto paisagístico.  
<sup>1</sup>Os itens easy market, lavanderia e food square poderão contar com prestação de serviço terceirizado e independente da incorporadora, sendo sua utilização mediante pagamento pelo condômino (pay-per-use).

# FACHADA



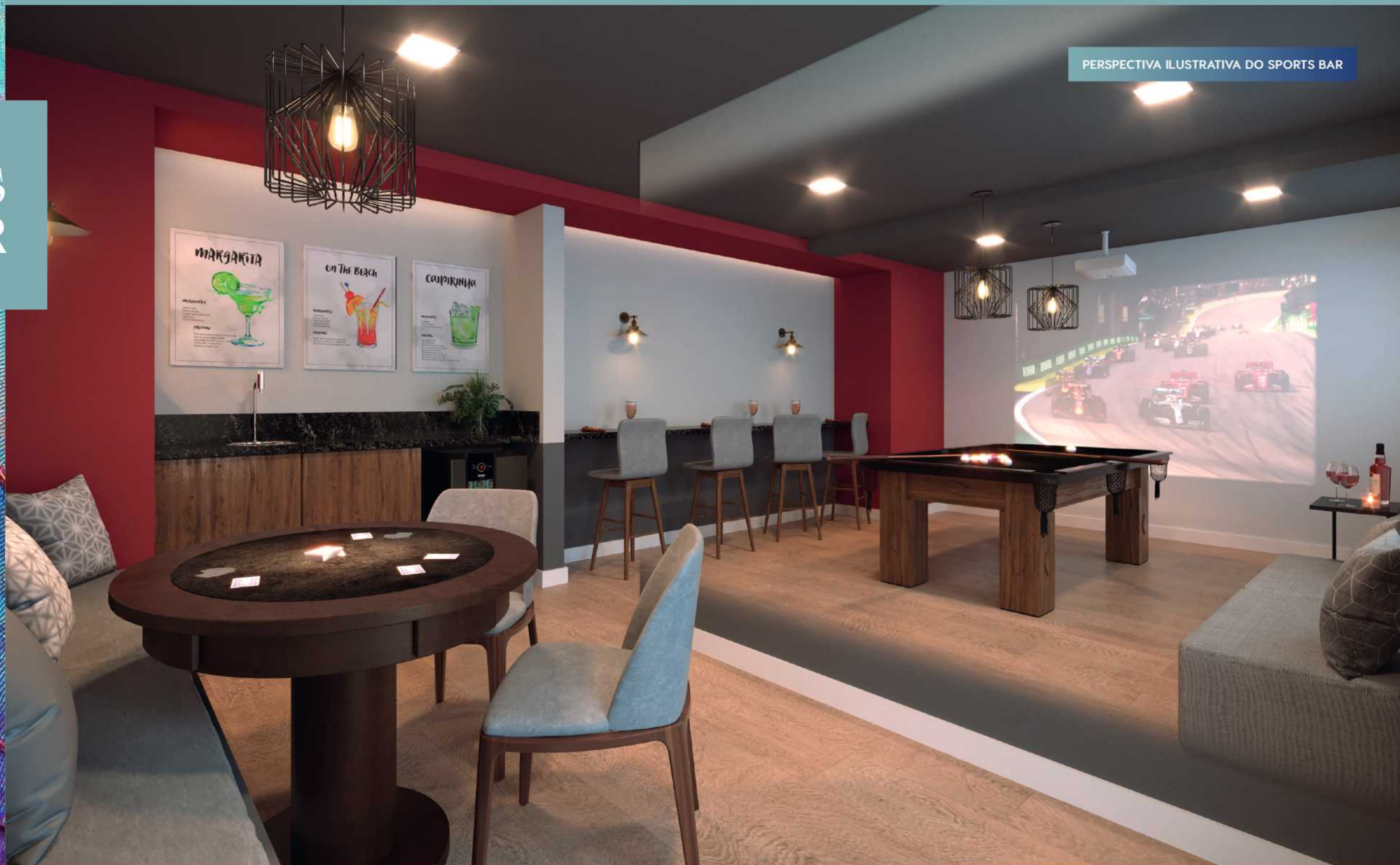
# PORTARIA

PERSPECTIVA ILUSTRATIVA DA PORTARIA



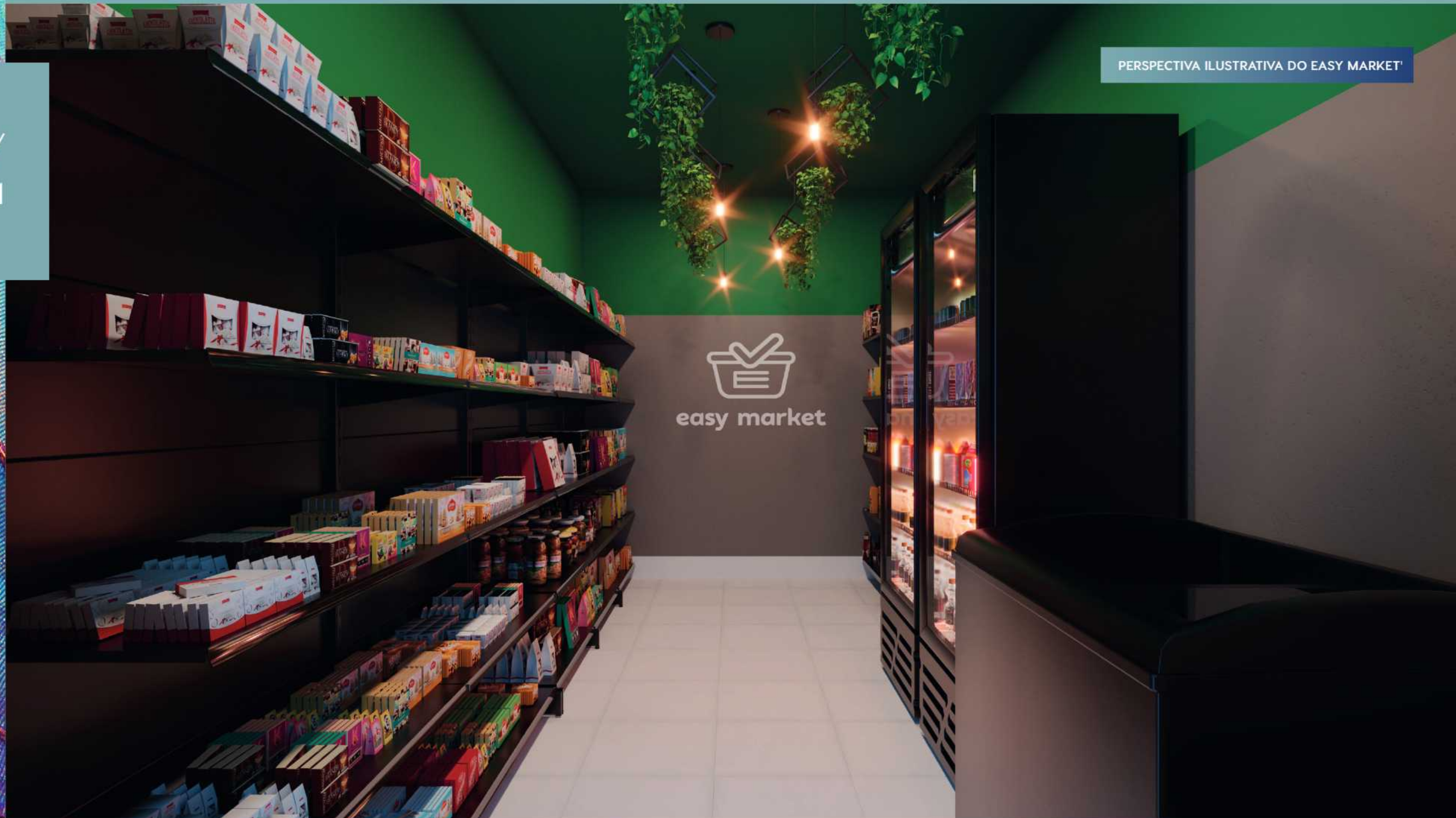
# SPORTS BAR

PERSPECTIVA ILUSTRATIVA DO SPORTS BAR



# EASY MARKET<sup>1</sup>

PERSPECTIVA ILUSTRATIVA DO EASY MARKET<sup>1</sup>



<sup>1</sup>Esse item poderá contar com prestação de serviço terceirizado e independente da incorporadora, sendo sua utilização mediante pagamento pelo condômino (pay-per-use)





# PET CARE

PERSPECTIVA ILUSTRATIVA DO PET CARE





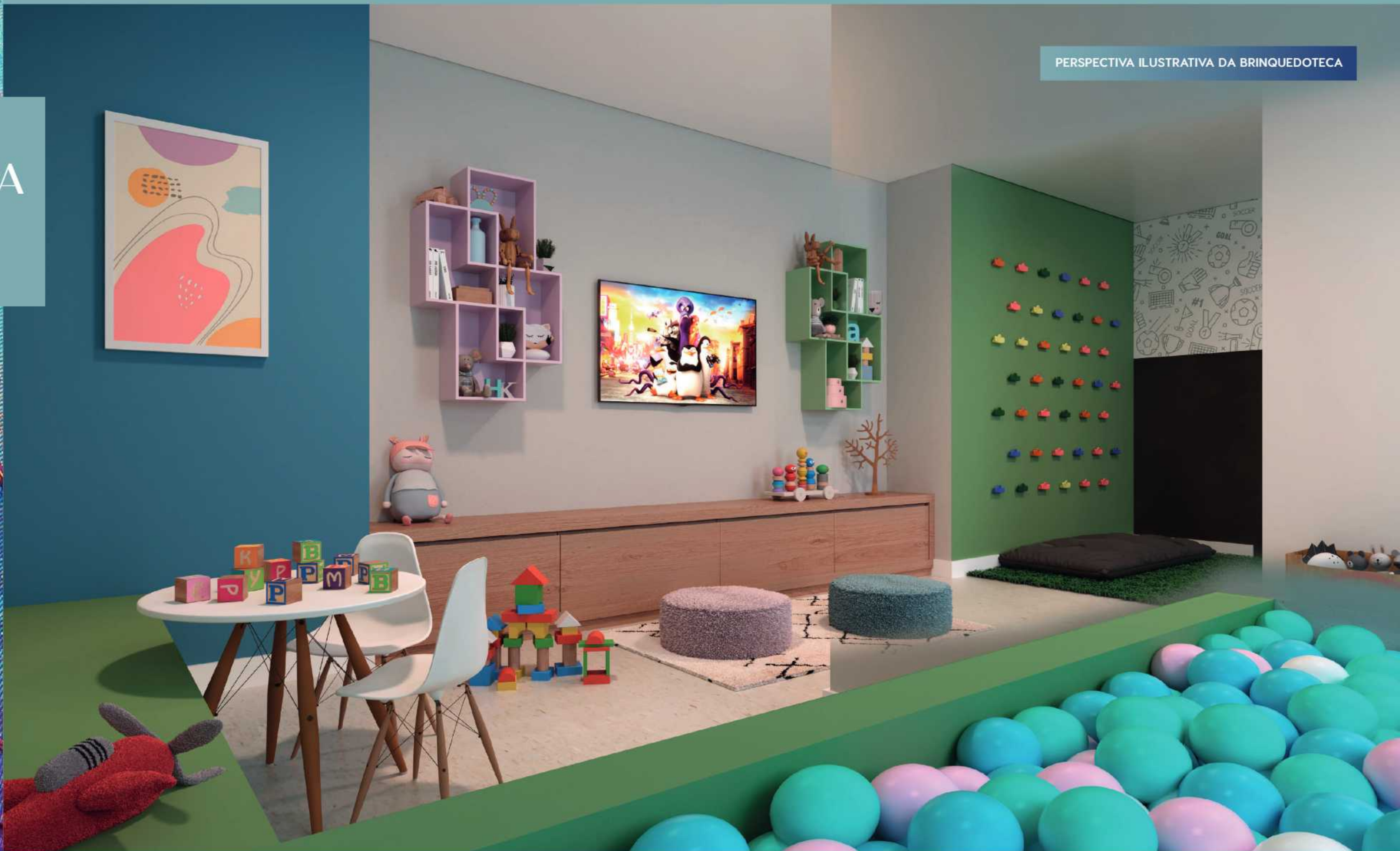
# SALÃO DE FESTAS

PERSPECTIVA ILUSTRATIVA DO SALÃO DE FESTAS



# BRINQUEDOTECA

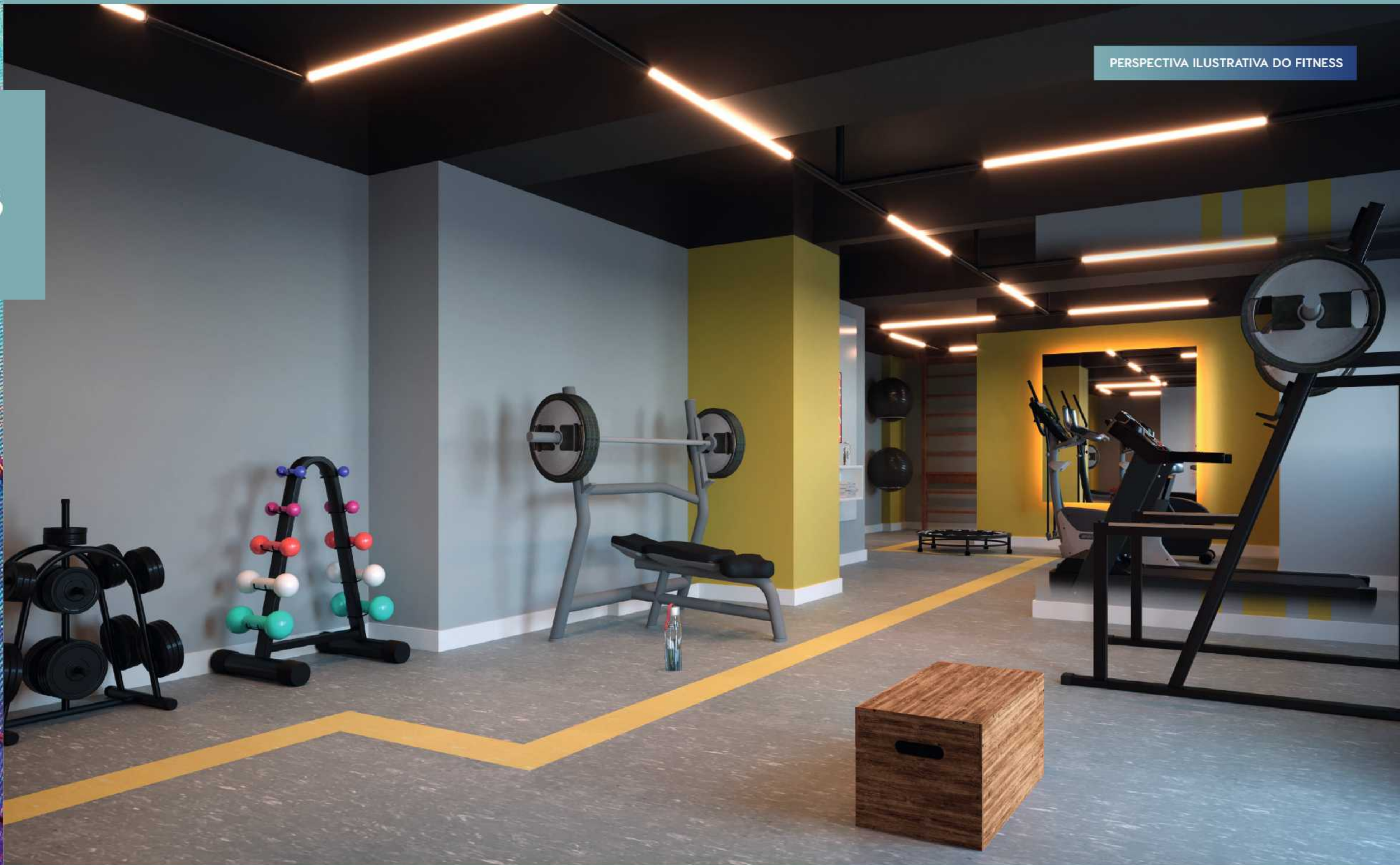
PERSPECTIVA ILUSTRATIVA DA BRINQUEDOTECA





# FITNESS

PERSPECTIVA ILUSTRATIVA DO FITNESS



# OFICINA

PERSPECTIVA ILUSTRATIVA DA OFICINA



# CHURRASQUEIRA

PERSPECTIVA ILUSTRATIVA DA CHURRASQUEIRA



# PISCINA

PERSPECTIVA ILUSTRATIVA DA PISCINA



# FOOD SQUARE<sup>1</sup>

PERSPECTIVA ILUSTRATIVA DA FOOD SQUARE<sup>1</sup>



<sup>1</sup>Esse item poderá contar com prestação de serviço terceirizado e independente da incorporadora, sendo sua utilização mediante pagamento pelo condômino (pay-per-use)



# MINIQUADRA GRAMADA

PERSPECTIVA ILUSTRATIVA DA MINIQUADRA GRAMADA



PERSPECTIVA ILUSTRATIVA DO FITNESS EXTERNO

# FITNESS EXTERNO





# HORTA



PERSPECTIVA ILUSTRATIVA DA HORTA

# PET PLACE

PERSPECTIVA ILUSTRATIVA DO PET PLACE



# BICICLETÁRIO

PERSPECTIVA ILUSTRATIVA DO BICICLETÁRIO



PERSPECTIVA ILUSTRATIVA DO CINE OPEN AIR

# CINE OPEN AIR



# LAVANDERIA<sup>1</sup>

PERSPECTIVA ILUSTRATIVA DA LAVANDERIA<sup>1</sup>



<sup>1</sup>Esse item poderá contar com prestação de serviço terceirizado e independente da incorporadora, sendo sua utilização mediante pagamento pelo condômino (pay-per-use)

# PLAYGROUND E PLAYBABY

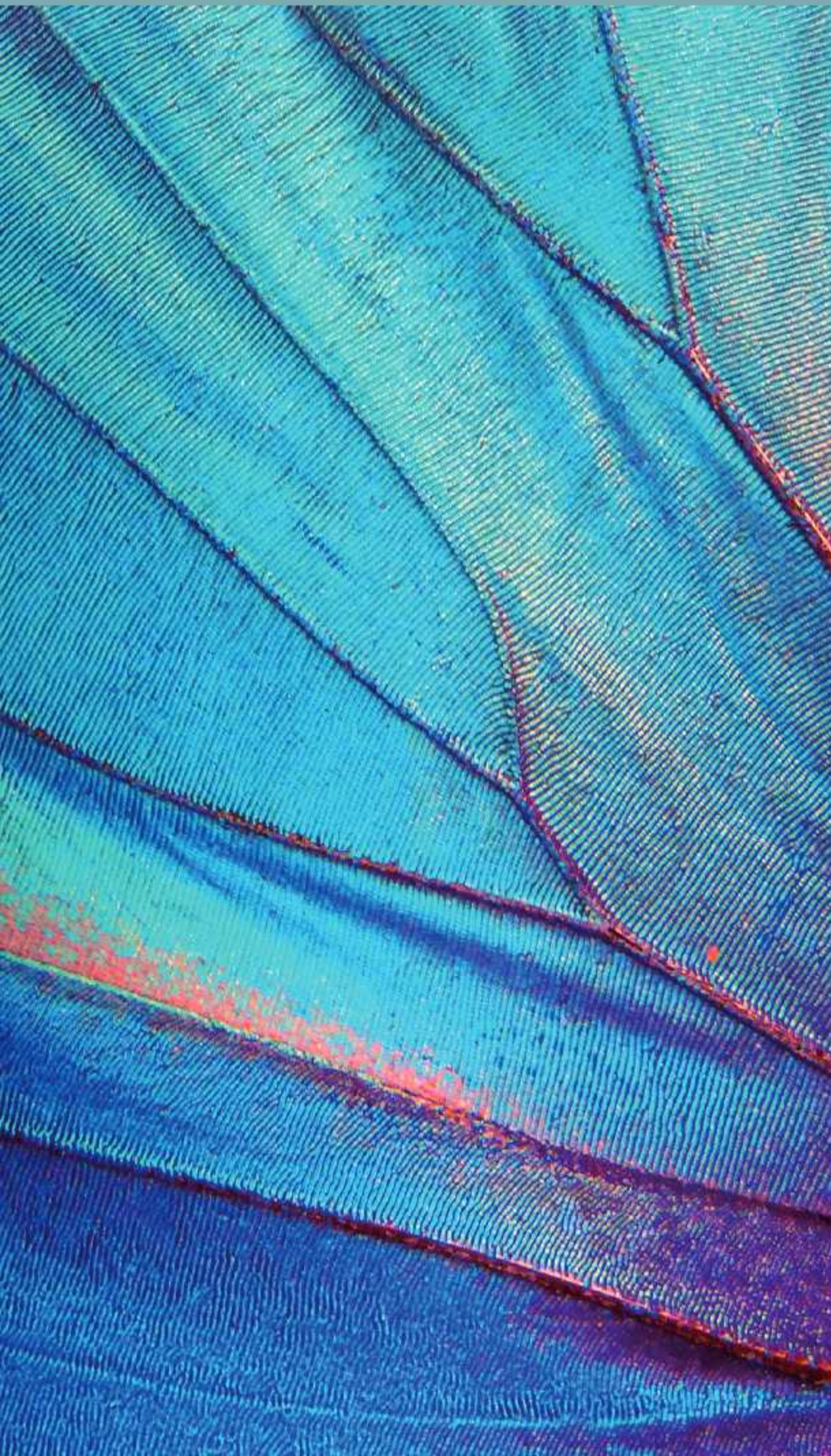
PERSPECTIVA ILUSTRATIVA DO PLAYGROUND E PLAYBABY





# 2 DORMS.

34,85m<sup>2</sup>



#### Notas:

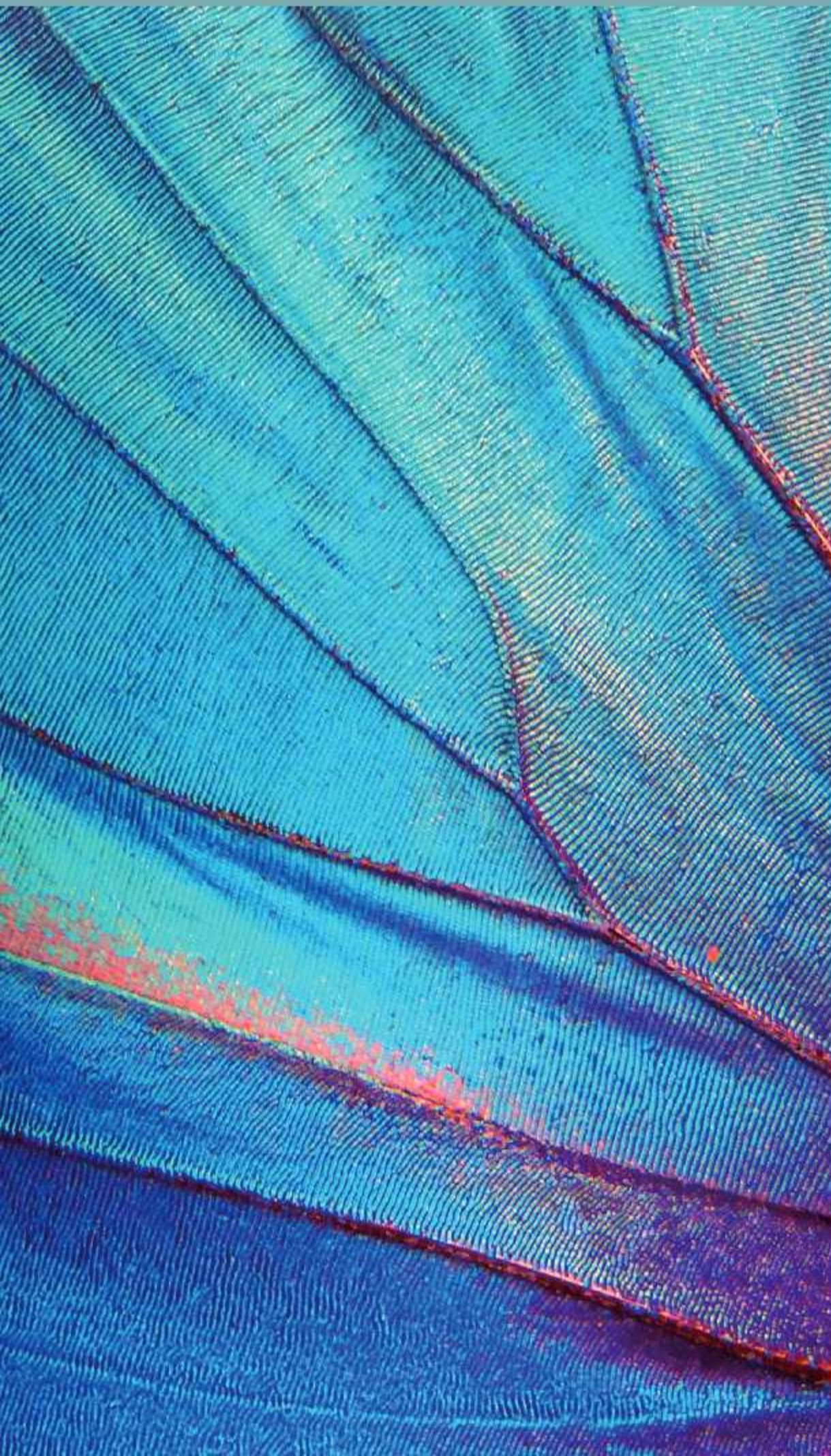
A decoração é meramente ilustrativa. Os móveis, equipamentos e revestimentos não são partes integrantes do contrato. As cotas são de parede acabada, podendo sofrer alteração no decorrer da obra.

O empreendimento será construído em alvenaria estrutural, portanto fica PROIBIDO: remover ou modificar as paredes estruturais, total ou parcialmente; abrir vãos ou rasgos, ainda que pequenos, para qualquer instalação, ou permitir que terceiros o façam. Isso equivaleria a remover um pilar ou uma viga de concreto, o que afetaria a estabilidade de toda a edificação. Não está prevista carga elétrica para instalação de ar-condicionado e Lava e Seca nos apartamentos. Confira o Memorial Descritivo do cliente para mais informações.

**COMPROU, GANHOU:**  
PISO LAMINADO NOS DORMITÓRIOS<sup>2</sup>

# 1 DORM. PCD

34,88m<sup>2</sup>

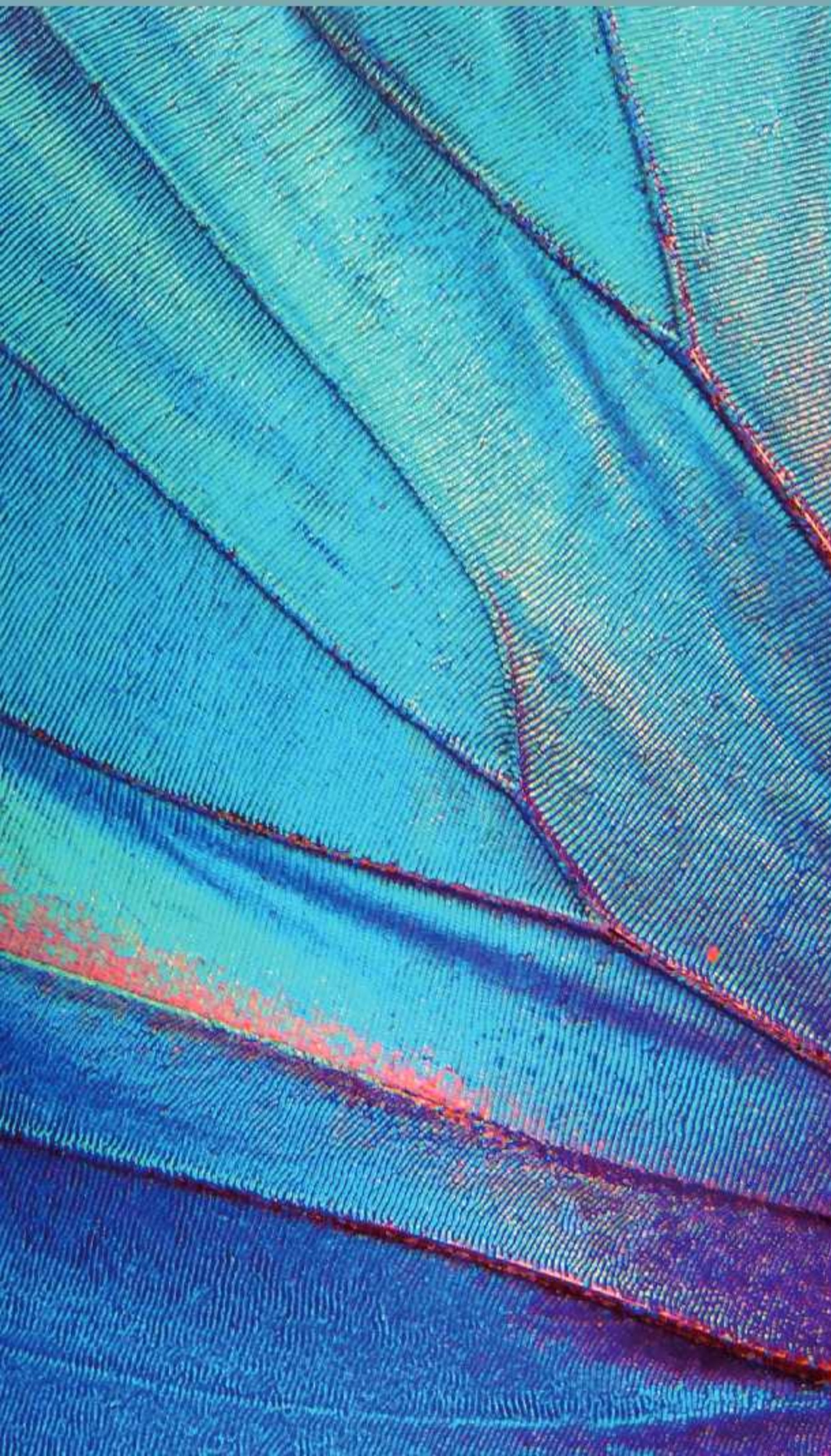


Notas:  
A decoração é meramente ilustrativa. Os móveis, equipamentos e revestimentos não são partes integrantes do contrato. As cotas são de parede acabada, podendo sofrer alteração no decorrer da obra.  
O empreendimento será construído em alvenaria estrutural, portanto fica PROIBIDO: remover ou modificar as paredes estruturais, total ou parcialmente; abrir vãos ou rasgos, ainda que pequenos, para qualquer instalação, ou permitir que terceiros o façam. Isso equivaleria a remover um pilar ou uma viga de concreto, o que afetaria a estabilidade de toda a edificação. Não está prevista carga elétrica para instalação de ar-condicionado e Lava e Seca nos apartamentos. Confira o Memorial Descritivo do cliente para mais informações.

COMPROU, GANHOU:  
PISO LAMINADO NOS DORMITÓRIOS<sup>2</sup>

# 2 DORMS.

34,99m<sup>2</sup>



#### Notas:

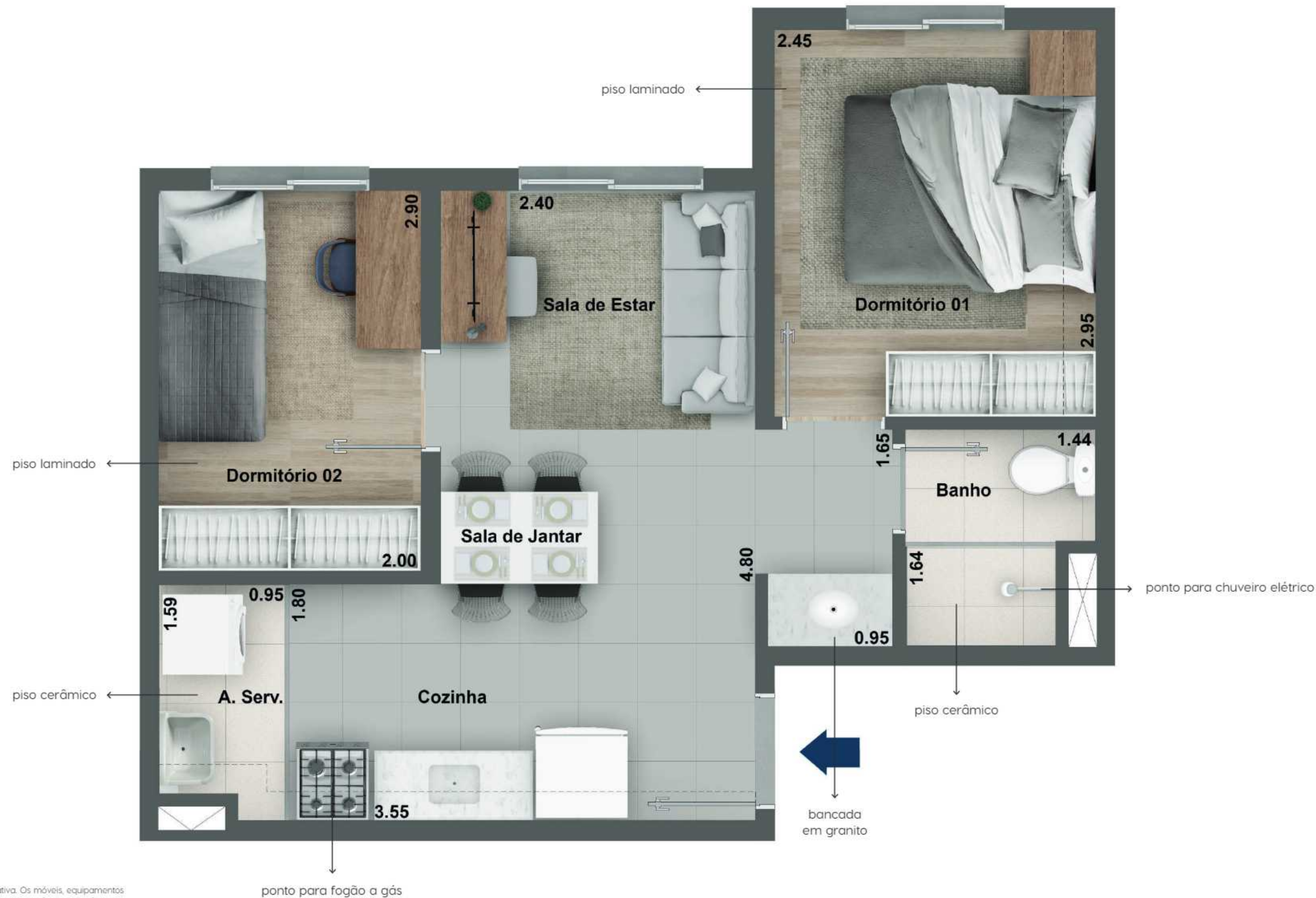
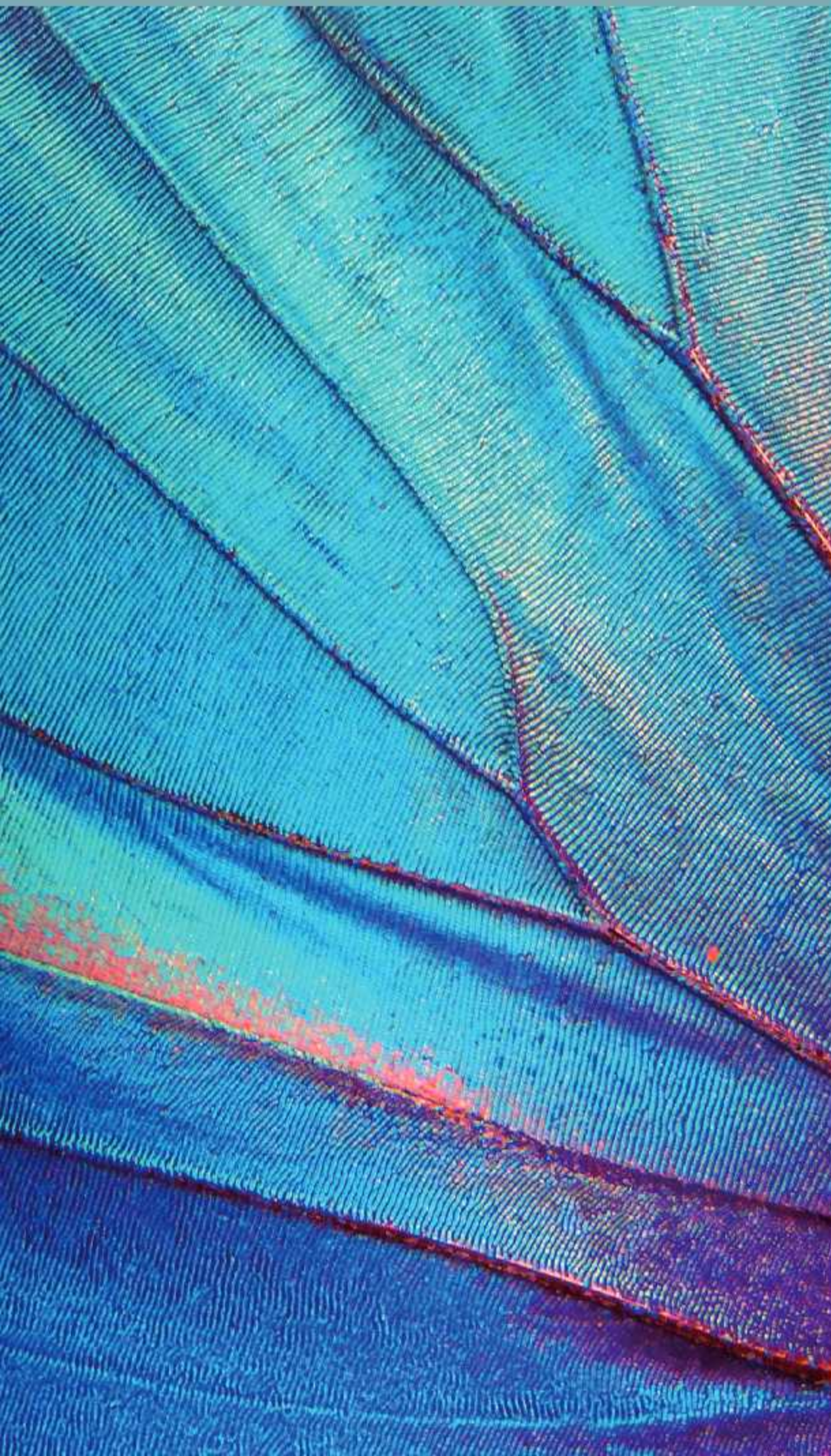
A decoração é meramente ilustrativa. Os móveis, equipamentos e revestimentos não são partes integrantes do contrato. As cotas são de parede acabada, podendo sofrer alteração no decorrer da obra.

O empreendimento será construído em alvenaria estrutural, portanto fica PROIBIDO: remover ou modificar as paredes estruturais, total ou parcialmente; abrir vãos ou rasgos, ainda que pequenos, para qualquer instalação, ou permitir que terceiros o façam. Isso equivaleria a remover um pilar ou uma viga de concreto, o que afetaria a estabilidade de toda a edificação. Não está prevista carga elétrica para instalação de ar-condicionado e Lava e Seca nos apartamentos. Confira o Memorial Descritivo do cliente para mais informações.

**COMPROU, GANHOU:**  
PISO LAMINADO NOS DORMITÓRIOS<sup>2</sup>

# 2 DORMS.

37,43m<sup>2</sup>



#### Notas:

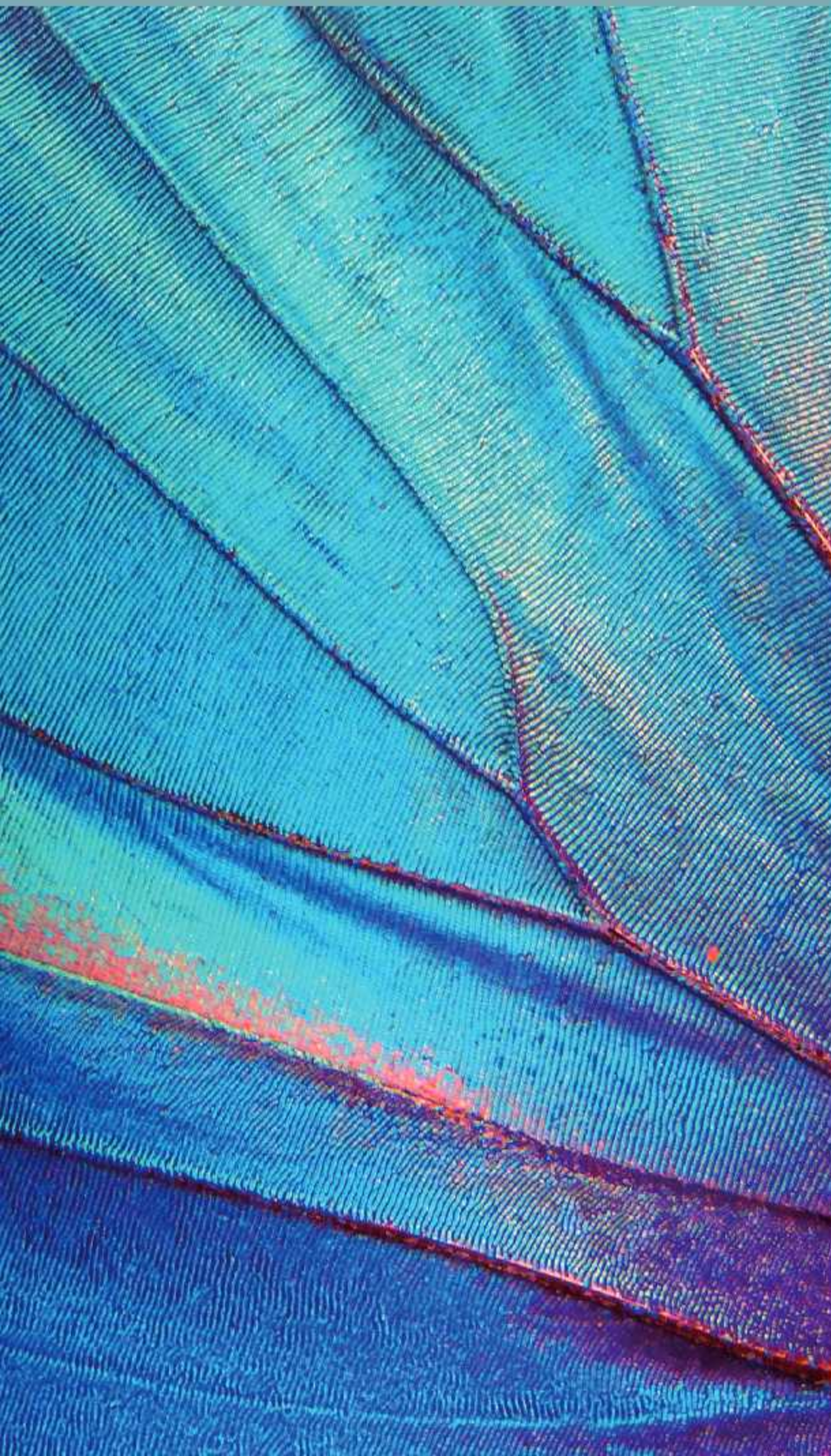
A decoração é meramente ilustrativa. Os móveis, equipamentos e revestimentos não são partes integrantes do contrato. As cotas são de parede acabada, podendo sofrer alteração no decorrer da obra.

O empreendimento será construído em alvenaria estrutural, portanto fica PROIBIDO: remover ou modificar as paredes estruturais, total ou parcialmente; abrir vãos ou rasgos, ainda que pequenos, para qualquer instalação, ou permitir que terceiros o façam. Isso equivaleria a remover um pilar ou uma viga de concreto, o que afetaria a estabilidade de toda a edificação. Não está prevista carga elétrica para instalação de ar-condicionado e Lava e Seca nos apartamentos. Confira o Memorial Descritivo do cliente para mais informações.

**COMPROU, GANHOU:**  
PISO LAMINADO NOS DORMITÓRIOS<sup>2</sup>

# 2 DORMS.

42,25m<sup>2</sup>



#### Notas:

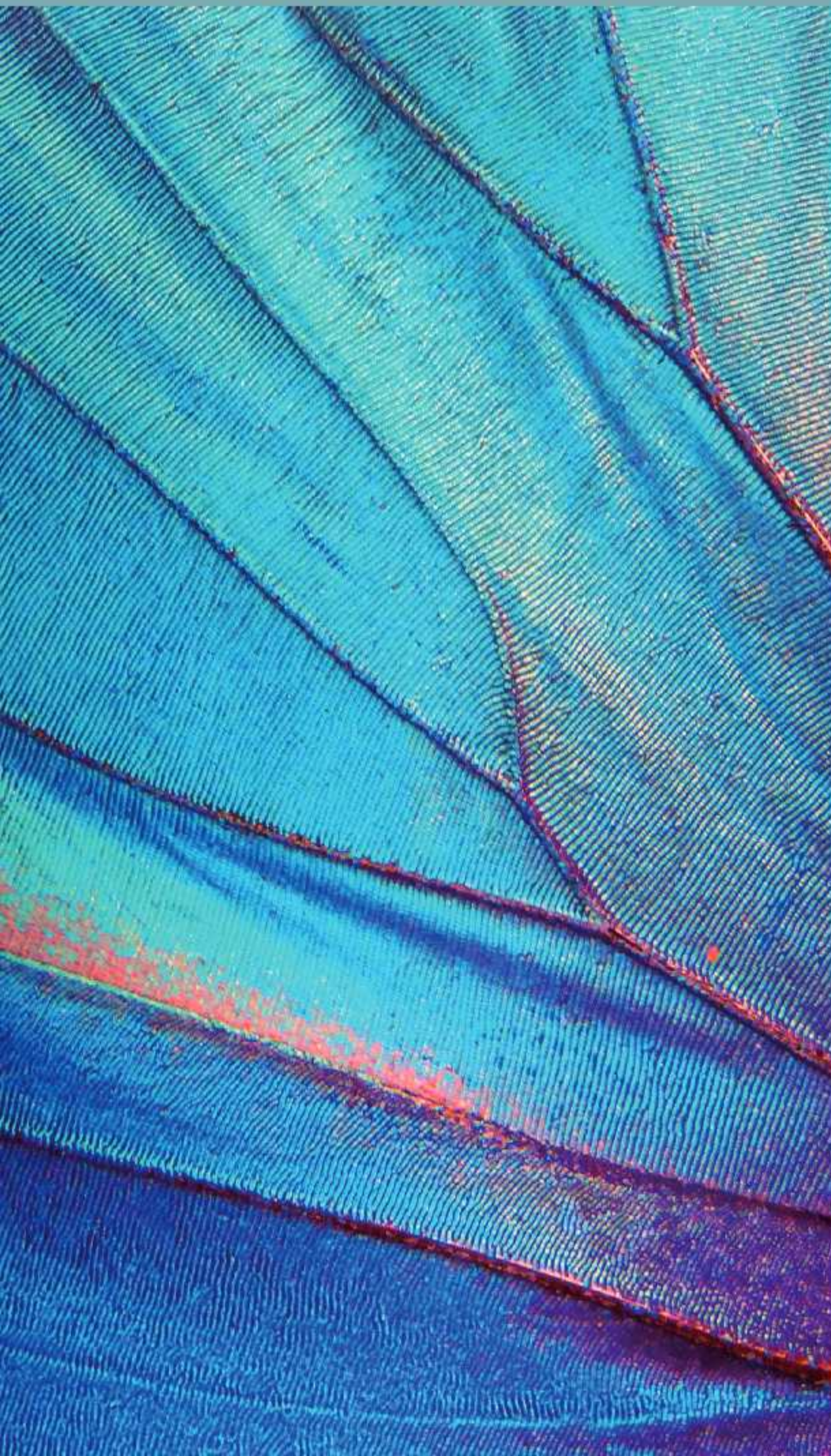
A decoração é meramente ilustrativa. Os móveis, equipamentos e revestimentos não são partes integrantes do contrato. As cotas são de parede acabada, podendo sofrer alteração no decorrer da obra.

O empreendimento será construído em alvenaria estrutural, portanto fica PROIBIDO: remover ou modificar as paredes estruturais, total ou parcialmente; abrir vãos ou rasgos, ainda que pequenos, para qualquer instalação, ou permitir que terceiros o façam. Isso equivaleria a remover um pilar ou uma viga de concreto, o que afetaria a estabilidade de toda a edificação. Não está prevista carga elétrica para instalação de ar-condicionado e Lava e Seca nos apartamentos. Confira o Memorial Descritivo do cliente para mais informações.

**COMPROU, GANHOU:**  
PISO LAMINADO NOS DORMITÓRIOS<sup>2</sup>

# 2 DORMS.

43,44m<sup>2</sup>



#### Notas:

A decoração é meramente ilustrativa. Os móveis, equipamentos e revestimentos não são partes integrantes do contrato. As cotas são de parede acabada, podendo sofrer alteração no decorrer da obra.

O empreendimento será construído em alvenaria estrutural, portanto fica PROIBIDO: remover ou modificar as paredes estruturais, total ou parcialmente; abrir vãos ou rasgos, ainda que pequenos, para qualquer instalação, ou permitir que terceiros o façam. Isso equivaleria a remover um pilar ou uma viga de concreto, o que afetaria a estabilidade de toda a edificação. Não está prevista carga elétrica para instalação de ar-condicionado e Lava e Seca nos apartamentos. Confira o Memorial Descritivo do cliente para mais informações.



COMPROU, GANHOU:  
PISO LAMINADO NOS DORMITÓRIOS<sup>2</sup>

INCORPORAÇÃO, INTERMEDIÇÃO E CONSTRUÇÃO:



CCISA77 INCORPORAÇÃO LTDA. (CIDADE JAGUARÉ – VILA PINHEIROS). INCORPORAÇÃO REGISTRADA EM 04/10/2021, R.3 DA MATRÍCULA 262.959 DO 18º OFICIAL DE REGISTRO DE IMÓVEIS DE SÃO PAULO. PARA MAIS INFORMAÇÕES, CONSULTE A CENTRAL DE VENDAS DA CURY (CNPJ: 14.055.045/0001-78; CCISA 08 CONSULTORIA IMOBILIÁRIA LTDA. - CRECI 23670-J). AS IMAGENS APRESENTADAS NOS DESENHOS, ARTES, PERSPECTIVAS, ANÚNCIOS OU QUALQUER OUTRA FORMA DE VEICULAÇÃO SÃO MERAMENTE ILUSTRATIVAS, BEM COMO A REPRODUÇÃO DA VEGETAÇÃO DA MAQUETE REPRESENTA ARTISTICAMENTE A FASE ADULTA DAS ESPÉCIES. O EMPREENDIMENTO SERÁ ENTREGUE COM A VEGETAÇÃO IMPLANTADA POR MEIO DE MUDAS, CONFORME A ESPECIFICAÇÃO DO PROJETO PAISAGÍSTICO. \*OS ITENS EASY MARKET, LAVANDERIA E FOOD SQUARE PODERÃO CONTAR COM PRESTAÇÃO DE SERVIÇO TERCEIRIZADO E INDEPENDENTE DA INCORPORADORA, SENDO SUA UTILIZAÇÃO MEDIANTE PAGAMENTO PELO CONDÔMINO (PAY-PER-USE). \*\*CONFIRA O MEMORIAL DESCRITIVO DO CLIENTE PARA MAIS INFORMAÇÕES. UNIDADES COMERCIALIZADAS VIA MODALIDADE DE VENDA DIRETA NÃO SERÃO CONTEMPLADAS NAS CONDIÇÕES COMERCIAIS ORA DIVULGADAS. CONSULTE O CORRETOR PARA SABER AS UNIDADES EXATAS CORRESPONDENTES AOS VALORES E CONDIÇÕES DIVULGADAS. VÁLIDO ATÉ 30/11/2021 OU ENQUANTO DURAREM OS ESTOQUES. SUJEITO À ALTERAÇÃO SEM AVISO PRÉVIO. IMPRESSO EM 10/2021.