



AQUARELAHOME



# É MAIS QUALIDADE POR M<sup>2</sup>

Nascemos da vontade de trazer para o mercado imobiliário soluções modernas e acessíveis que vão além da construção civil. Nosso objetivo é criar plantas inteligentes e 100% aproveitáveis em projetos que se integram com a cidade e trazem ainda mais conveniência e praticidade para os moradores. Preocupação com qualidade em cada detalhe: dos fornecedores ao acabamento, nossos projetos são acompanhados de perto pelos melhores especialistas de cada setor.

**A Casa8 faz parte do Grupo Inloop, atuante em diversas frentes do mercado imobiliário e de construção civil.**



## CANVAS HIGH HOUSES

Luxo e  
sofisticação  
Alphaville



## SÃO JOSÉ

277 unidades  
3 torres  
Entrega  
antecipada



## AQUARELA BELA VISTA SP

Studio, 1 e 2  
dorms Entrega  
antecipada



## SHOPPING LITORAL PLAZA – PRAIA GRANDE

Gerenciamento  
de obra e implantação



## VIVA SMART FREGUESIA DO Ó

Programa Casa  
Verde e Amarela.  
Aptos. 1 e 2 dorms  
em frente ao metrô



## VIVA SMART ITAQUERA

Programa Casa  
Verde e Amarela  
Aptos. 2 dorms,  
vaga e lazer  
completo



## VIVA SMART JABAQUARA

Futuro  
Lançamento



AQUARELAHOME



# FICHA TÉCNICA

**Torre: Única**

**Tipologia:** 02 suítes com Lavabo de 54,9m<sup>2</sup> (70unid.), 55,42m<sup>2</sup> (2 unid.) e 55,30m<sup>2</sup> (70 unid.)

**Total de Unidades:** 142 unidades

**Área Construída Total:** 12.215,20m<sup>2</sup>

**Unidades por pavimento:**

08 unidades por pavimento, sendo 04 por “Bloco”

**Elevadores:** 4 elevadores;

**Número de Pavimentos:**

01 Subsolo + Térreo + 19 Pavimentos

**Vagas:** 01 por unidade

**Áreas Comuns:** Bicicletário, Lobby, Central de Entregas, Coworking, Recanto Pet, Espaço Gourmet, Salão de Festas, Apoio Piscina, Piscina adulto e infantil, Bar da Piscina, Sala de Jogos, Brinquedoteca e Academia. Todas as áreas comuns entregues equipadas e decoradas;



# REGIÃO



OSASCO  
PLAZA  
SHOPPING

ESTAÇÃO  
OSASCO  
CPTM

AV. DOS  
AUTONOMISTAS

SUPER  
SHOPPING  
OSASCO

HIPERMERCADO  
BIG

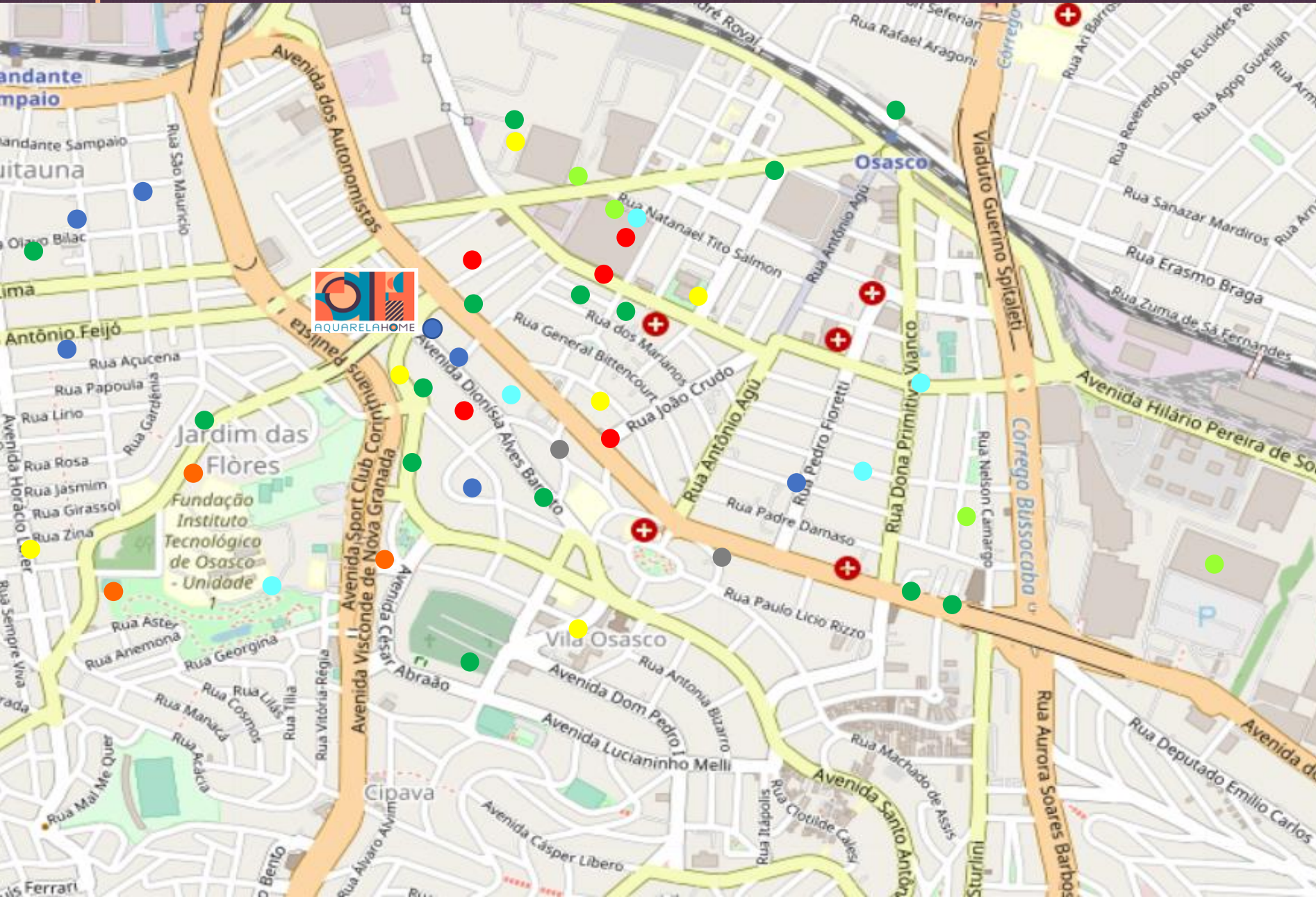
SHOPPING  
CONTINENTAL

VL.  
YARA



AQUARELAHOME

# REGIÃO



Em menos de 2km,  
temos tudo:

- Padaria (6)
- Farmácia (7)
- Centro Médico (6)
- Centro Educacional (14)
- Shopping (4)
- Supermercado (5)
- Parque (3)
- Prefeitura /  
Câmara Municipal



## PAVIMENTO TÉRREO

- Acessos de veículos
- ☐ Elevadores
- ☐ Escada (Rota de Fuga)
- Recanto Pet;
- Banho Pet;
- Portaria;
- Lobby;
- Coworking;
- Central de Entregas;
- Bicicletário;
- Áreas técnicas;
- Estacionamento;
- Jardins;

# 1º PAVIMENTO






## 1º PAVIMENTO

- Acessos de veículos
- ⋮ Elevadores
- ⋮ Escada (Rota de Fuga)
- Espaço Gourmet;
- Salão de Festas;
- Apoio Piscina;
- Bar da Piscina;
- Solário;
- Piscina Adulto;
- Piscina Infantil;
- Estacionamento;

# 2º PAVIMENTO

## 2º PAVIMENTO

-  Elevadores
-  Escada (Rota de Fuga)



-  Academia
-  Brinquedoteca
-  Salão de Jogos
-  Unidades de 55,42m<sup>2</sup>  
Finais 01 e 06
-  Unidades de 54,90m<sup>2</sup>  
Finais 02 e 05
-  Unidades de 55,30m<sup>2</sup>  
Finais 03 e 04







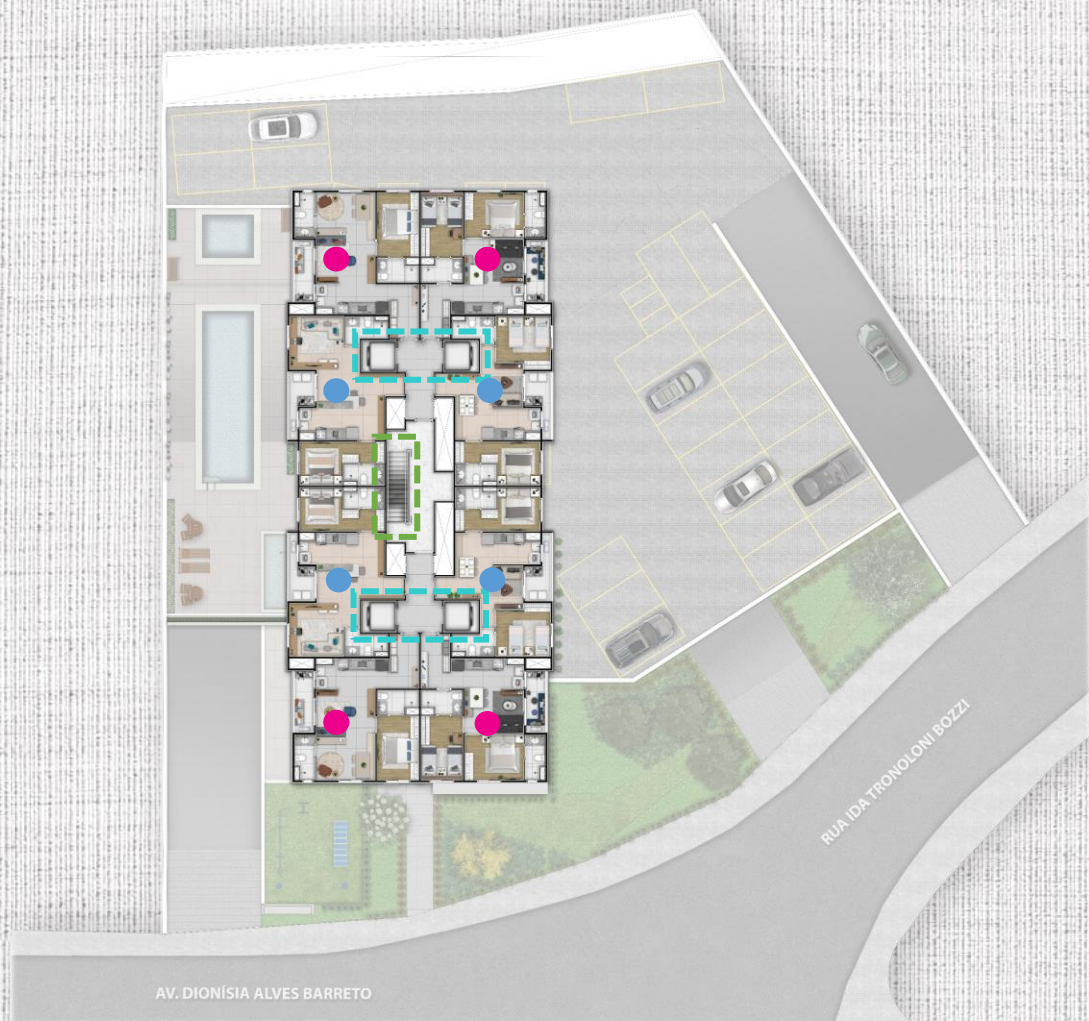
# PAVIMENTO TIPO

## PAVIMENTO TIPO

-  Elevadores
-  Escada (Rota de Fuga)

-  Unidades de 54,90m<sup>2</sup>  
Finais 01, 02, 05 e 06

-  Unidades de 55,30m<sup>2</sup>  
Finais 03, 04, 07 e 08



# Lobby



# Coworking



# Recanto Pet



# Piscina



# Bar Piscina



# Apoio Piscina



# SALÃO DE FESTAS





# Espaço Gourmet



# Academia



# Brinquedoteca



# Sala de Jogos





# PLANTA - 55,30M<sup>2</sup>



✓ Unidade Ponta

✓ Diferenciais:

- 2 suítes
- Banheiro Social (Reversível)
- Hall de entrada
- Banheiro com iluminação e ventilação natural
- Infra estrutura para chuveiro a gás
- Bancadas da cozinha e banheiros em granito
- Varanda com bancada de granito, pia e churrasqueira ecológica
- Ponto para instalação de ar condicionado na Suíte Master e previsão no quadro para ar condicionado no dormitório;
- Tomadas USB
- Janelas das suítes com persianas de enrolar manual e com tamanho superior, proporcionando melhor iluminação e ventilação
- Torneiras com arejadores e Bacia sanitária DuoFlash



# PLANTA - 54,90M<sup>2</sup>



✓ Unidade Meio

✓ Diferenciais:

- 2 suítes
- Banheiro Social (Reversível)
- Hall de entrada
- Infra estrutura para chuveiro a gás
- Bancadas da cozinha e banheiros em granito
- Varanda com bancada de granito, pia e churrasqueira ecológica
- Ponto para instalação de ar condicionado na Suíte Master
- Tomadas USB
- Janelas das suítes com persianas de enrolar manual e com tamanho superior
- Torneiras com arejadores e Bacia sanitária DuoFlash





AQUARELAHOME