

SYNCO

CAMPORIBELLO

SYNC

| | 1 | 2 | 3 | 4 | 5 | 6 | 7 | 8 | 9 | 10 | 11 |
|----|-------|-------|-------|-------|-------|-------|-------|-------|-------|-------|-------|
| 12 | 31,03 | 30,53 | 30,53 | 31,19 | | | | | | 31,16 | 31,16 |
| 11 | 31,03 | 30,53 | 30,53 | 31,19 | 31,19 | 30,53 | 30,53 | 30,53 | 31,01 | 30,91 | 31,16 |
| 10 | 31,03 | 30,53 | 30,53 | 31,19 | 31,19 | 30,53 | 30,53 | 30,53 | 31,01 | 30,91 | 31,16 |
| 9 | 31,03 | 30,53 | 30,53 | 31,19 | 31,19 | 30,53 | 30,53 | 30,53 | 31,01 | 30,91 | 31,16 |
| 8 | 31,03 | 30,53 | 30,53 | 31,19 | 31,19 | 30,53 | 30,53 | 30,53 | 31,01 | 30,91 | 31,16 |
| 7 | 31,03 | 30,53 | 30,53 | 31,19 | 31,19 | 30,53 | 30,53 | 30,53 | 31,01 | 30,91 | 31,16 |
| 6 | 31,03 | 30,53 | 30,53 | 31,19 | 31,19 | 30,53 | 30,53 | 30,53 | 31,01 | 30,91 | 31,16 |
| 5 | 31,03 | 30,53 | 30,53 | 31,19 | 31,19 | 30,53 | 30,53 | 30,53 | 31,01 | 30,90 | 31,15 |
| 4 | 31,03 | 30,53 | 30,53 | 31,19 | 31,19 | 30,53 | 30,53 | 30,53 | 31,01 | 30,90 | 31,15 |
| 3 | 31,03 | 30,53 | 30,53 | 31,19 | 31,19 | 30,53 | 30,53 | 30,53 | 31,01 | 30,90 | 31,15 |
| 2 | 31,03 | 30,53 | 30,53 | 31,19 | 31,19 | 30,53 | 30,53 | 30,53 | 31,01 | 30,90 | 31,15 |
| 1 | 31,03 | 30,53 | 30,53 | 31,19 | 31,19 | 30,53 | 31,09 | | | | |

TÉRREO

44,91

| |
|------|
| R2V |
| NR |
| LOJA |





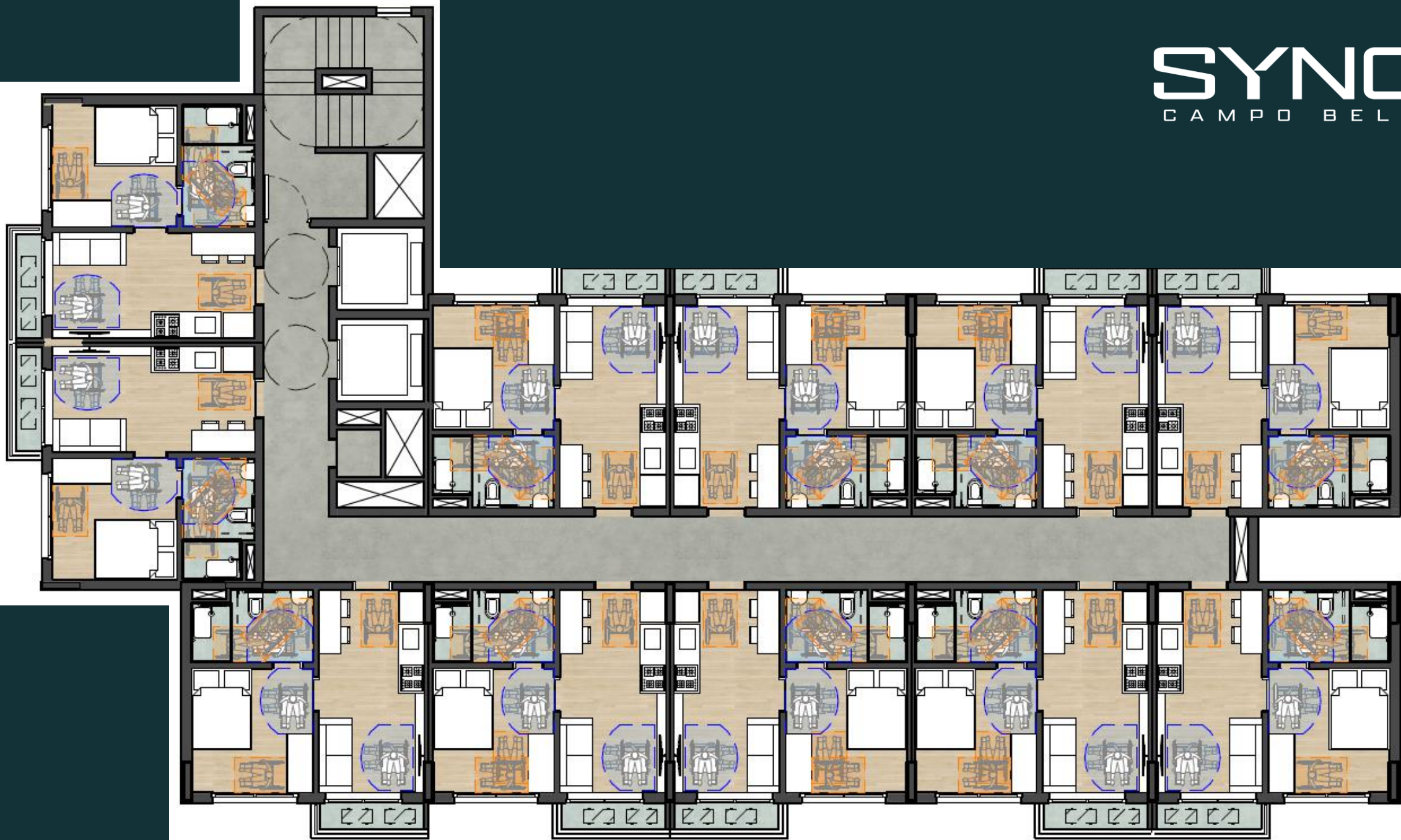
Hall



Academia



Festas + Gourmet



1 DORM.

PARA MORAR OU
INVESTIR NO MELHOR
DO CAMPO BELO.

FICHA TÉCNICA

| | |
|------------------|--|
| ÁREA DO TERRENO: | 2.303 M ² |
| ENDEREÇO: | Rua Dr. Jesuíno Maciel, 1.774 |
| INCORPORAÇÃO: | MSB Sanchez |
| PARTICIPAÇÃO: | |
| ARQUITETURA: | Königsberger Vannucchi Arquitetos Associados |
| DECORAÇÃO: | Barbara Dundes |

| | |
|---|--------------|
| SYNC | |
| PAVIMENTOS: | 12 |
| APARTAMENTOS POR ANDAR | 11 |
| TOTAL: | 123 UNIDADES |
| 72 unidades R2v de 31 M ² sem vaga | |
| 51 unidades NR de 31 M ² sem vaga | |

