

The image features a dark blue background with a white geometric pattern of overlapping circles and squares. In the center, the letters 'IMY' are displayed in a white, sans-serif font. The letter 'I' is a simple vertical bar. The 'M' and 'Y' are stylized, with the 'M' having a vertical stem and two diagonal strokes, and the 'Y' having a vertical stem and two diagonal strokes. A red diagonal stroke is positioned above the 'Y', connecting to the top of the 'M'. Below the 'IMY' letters, the word 'SACOMĂ' is written in a smaller, white, sans-serif font.

IMY
SACOMĂ



O FUTURO É SEU.

É hora de realizar uma grande conquista. Um espaço sob medida para seu projeto de vida. Onde cada metro quadrado reflete quem você é. Um endereço que é símbolo do seu momento. Repleto de possibilidades nas suas ruas. Pode celebrar: seu futuro chegou. **MY**

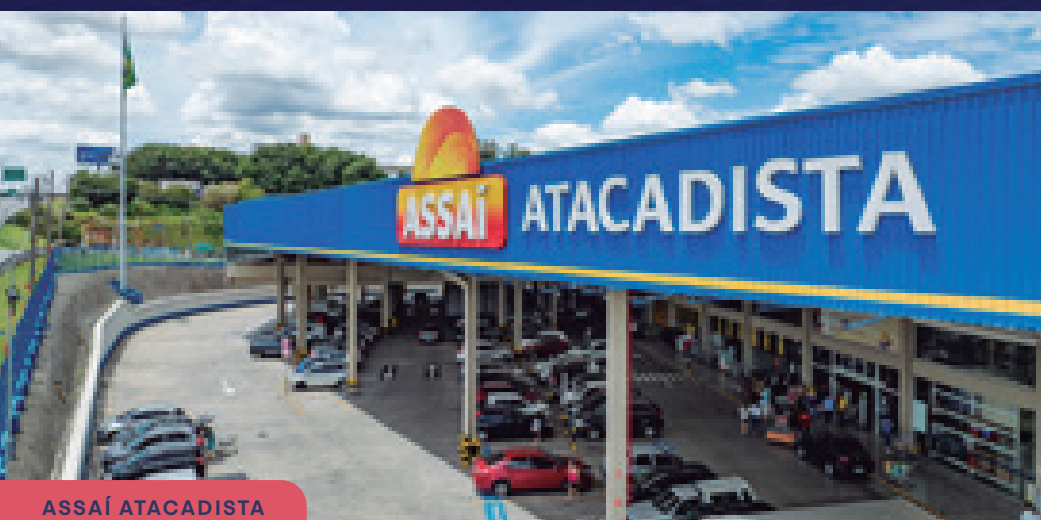
SACOMÃ. SOB MEDIDA PRA VOCÊ.



ESTAÇÃO SACOMÃ DO METRÔ



CARREFOUR HIPERMERCADO



ASSAÍ ATACADISTA



UNIP ANCHIETA

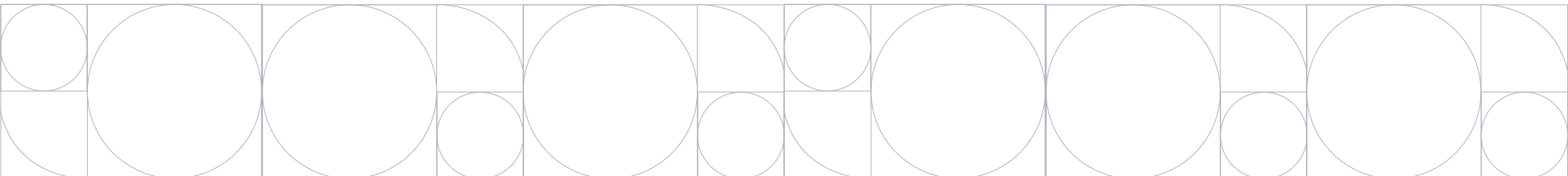


FOTO AÉREA DA REGIÃO.

SEU ENDEREÇO REPLETO DE QUALIDADES.

More com fácil acesso a tudo o que você precisa.

-  Rodovia Anchieta | 2 minutos
-  Assaí Atacadista | 4 minutos
-  Carrefour Hipermercado | 5 minutos
-  Colégio Regina Mundi | 7 minutos
-  UBS Vila das Mercês | 7 minutos
-  UNIP Anchieta | 10 minutos
-  Zoológico de São Paulo | 10 minutos
-  Estação Sacomã do Metrô | 12 minutos



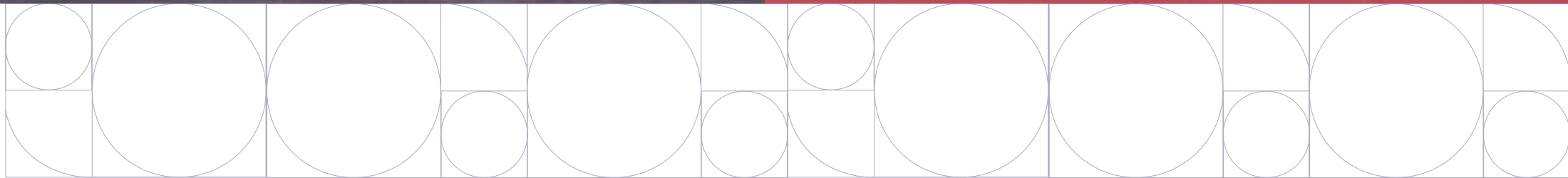
PERSPECTIVA ILUSTRADA DA FACHADA.



2 DORMITÓRIOS

OPÇÃO DE TERRAÇO | LAZER SURPREENDENTE

ÁREA DO TERRENO	6.784 M ²
NÚMERO DE TORRES	4
NÚMERO DE UNIDADES	587 UNIDADES RESIDENCIAIS
NÚMERO DE ANDARES	TORRE A: TÉRREO + 9 PAVIMENTOS TORRE B: TÉRREO + 9 PAVIMENTOS TORRE C: TÉRREO + 9 PAVIMENTOS TORRE D: TÉRREO + 9 PAVIMENTOS



UM NOVO PROJETO DE
VIDA COMEÇA PARA VOCÊ.

UM CONDOMÍNIO REPLETO DE OPÇÕES PARA
VOCÊ VIVER MELHOR TODOS OS DIAS.



PERSPECTIVA ILUSTRADA DA PORTARIA.

LAZER COBERTO

-  DELIVERY
-  EASY MARKET²
-  SALÃO DE FESTAS
-  FITNESS
-  SPORT BAR
-  COWORKING
-  PET CARE
-  LAVANDERIA²
-  BRINQUEDOTECA
-  CHURRASQUEIRA

LAZER DESCOBERTO

-  PRAÇA DE CONVIVÊNCIA
-  PRAÇA PET
-  PET PLACE
-  LOUNGE 1
-  LOUNGE 2
-  FITNESS EXTERNO
-  APOIO CHURRASQUEIRA
-  PLAYGROUND
-  QUADRA GRAMA SINTÉTICA
-  LOUNGE JOGOS
-  BICICLETÁRIO

²Os itens easy market e lavanderia podem contar com prestação de serviço terceirizado e independente da incorporadora, sendo sua utilização mediante pagamento pelo condômino (pay-per-use).



PERSPECTIVA ILUSTRADA DO DELIVERY.



PERSPECTIVA ILUSTRADA DO EASY MARKET².

²O item easy market poderá contar com prestação de serviço terceirizado e independente da incorporadora, sendo sua utilização mediante pagamento pelo condômino (pay-per-use).





PERSPECTIVA ILUSTRADA DO FITNESS.



PERSPECTIVA ILUSTRADA DO SPORT BAR.



PERSPECTIVA ILUSTRADA DO COWORKING.



PERSPECTIVA ILUSTRADA DO PET CARE.



PERSPECTIVA ILUSTRADA DA LAVANDERIA².

²O item lavanderia poderá contar com prestação de serviço terceirizado e independente da incorporadora, sendo sua utilização mediante pagamento pelo condômino (pay-per-use).





PERSPECTIVA ILUSTRADA DA CHURRASQUEIRA.



PERSPECTIVA ILUSTRADA DO PET PLACE.



PERSPECTIVA ILUSTRADA DA PRAÇA PET.



PERSPECTIVA ILUSTRADA DO LOUNGE.





PERSPECTIVA ILUSTRADA DO PLAYGROUND.



PERSPECTIVA ILUSTRADA DO LOUNGE JOGOS.



IMPLANTAÇÃO

IMPLANTAÇÃO TÉRREO



ILUSTRAÇÃO ARTÍSTICA DA IMPLANTAÇÃO.



- | | |
|-------------------------|-----------------------------|
| 01 PORTARIA | 14 QUADRA GRAMA SINTÉTICA |
| 02 BICICLETÁRIO | 15 PET CARE |
| 03 PRAÇA DE CONVIVÊNCIA | 16 LAVANDERIA ³ |
| 04 SALÃO DE FESTAS | 17 EASY MARKET ³ |
| 05 COWORKING | 18 PLAYGROUND |
| 06 SPORT BAR | 19 BRINQUEDOTECA |
| 07 DELIVERY | 20 CHURRASQUEIRA |
| 08 PRAÇA PET | 21 APOIO CHURRASQUEIRA |
| 09 PET PLACE | 22 FITNESS |
| 10 HALL SOCIAL | 23 FITNES EXTERNO |
| 11 LOUNGE 02 | 24 DEPÓSITO LIXO |
| 12 LOUNGE 01 | 25 ÁREA TÉCNICA APOIO |
| 13 LOUNGE JOGOS | |

ÁREAS COMUNS ENTREGUES EQUIPADAS E DECORADAS.

ILUSTRAÇÃO ARTÍSTICA DA IMPLANTAÇÃO: As imagens apresentadas nos desenhos, artes, perspectivas, anúncios, ou qualquer outra forma de veiculação, são meramente ilustrativas, bem como a reprodução da vegetação da maquete, representa artisticamente a fase adulta das espécies. O empreendimento será entregue com a vegetação implantada por meio de mudas conforme especificação do projeto paisagístico.

1 DORMITÓRIO | 34,61 M² | PcD



COMPROU, GANHOU!

- Piso laminado nos dormitórios!

A decoração é meramente ilustrativa. Os móveis, equipamentos e revestimentos não são partes integrantes do contrato. As cotas são de parede acabada podendo sofrer alterações no decorrer da obra. O empreendimento será construído em alvenaria estrutural, portanto fica proibido: remover ou modificar as paredes estruturais, total ou parcialmente; abrir vãos ou rasgos, ainda que pequenos, para qualquer instalação, ou permitir que terceiros o façam. Isso equivaleria a remover um pilar ou uma viga de concreto, o que afetaria a estabilidade de toda a edificação. Confira o Memorial Descritivo do Cliente para mais informações.

2 DORMITÓRIOS | 34,24 M²



COMPROU, GANHOU!

- Piso laminado nos dormitórios!

A decoração é meramente ilustrativa. Os móveis, equipamentos e revestimentos não são partes integrantes do contrato. As cotas são de parede acabada podendo sofrer alterações no decorrer da obra. O empreendimento será construído em alvenaria estrutural, portanto fica proibido: remover ou modificar as paredes estruturais, total ou parcialmente; abrir vãos ou rasgos, ainda que pequenos, para qualquer instalação, ou permitir que terceiros o façam. Isso equivaleria a remover um pilar ou uma viga de concreto, o que afetaria a estabilidade de toda a edificação. Confira o Memorial Descritivo do Cliente para mais informações.

2 DORMITÓRIOS | 36,80 M² | COM VARANDA



COMPROU, GANHOU!

- Piso laminado nos dormitórios!

A decoração é meramente ilustrativa. Os móveis, equipamentos e revestimentos não são partes integrantes do contrato. As cotas são de parede acabada podendo sofrer alterações no decorrer da obra. O empreendimento será construído em alvenaria estrutural, portanto fica proibido: remover ou modificar as paredes estruturais, total ou parcialmente; abrir vãos ou rasgos, ainda que pequenos, para qualquer instalação, ou permitir que terceiros o façam. Isso equivaleria a remover um pilar ou uma viga de concreto, o que afetaria a estabilidade de toda a edificação. Confira o Memorial Descritivo do Cliente para mais informações.

2 DORMITÓRIOS | 41,69 M² | COM VARANDA



COMPROU, GANHOU!

- Piso laminado nos dormitórios!

A decoração é meramente ilustrativa. Os móveis, equipamentos e revestimentos não são partes integrantes do contrato. As cotas são de parede acabada podendo sofrer alterações no decorrer da obra. O empreendimento será construído em alvenaria estrutural, portanto fica proibido: remover ou modificar as paredes estruturais, total ou parcialmente; abrir vãos ou rasgos, ainda que pequenos, para qualquer instalação, ou permitir que terceiros o façam. Isso equivaleria a remover um pilar ou uma viga de concreto, o que afetaria a estabilidade de toda a edificação. Confira o Memorial Descritivo do Cliente para mais informações.

2 DORMITÓRIOS | 43,44 M² | COM VARANDA



COMPROU, GANHOU!

- Piso laminado nos dormitórios!



A decoração é meramente ilustrativa. Os móveis, equipamentos e revestimentos não são partes integrantes do contrato. As cotas são de parede acabada podendo sofrer alterações no decorrer da obra. O empreendimento será construído em alvenaria estrutural, portanto fica proibido: remover ou modificar as paredes estruturais, total ou parcialmente; abrir vãos ou rasgos, ainda que pequenos, para qualquer instalação, ou permitir que terceiros o façam. Isso equivaleria a remover um pilar ou uma viga de concreto, o que afetaria a estabilidade de toda a edificação. Confira o Memorial Descritivo do Cliente para mais informações.

VOCÊ JÁ CONHECE O PROGRAMA CURY CHEGA MAIS?

COM ELE VOCÊ GANHA MUITAS
VANTAGENS E SORRISOS SEMPRE QUE
MANTÉM SEUS PAGAMENTOS EM DIA.

PARCELA PREMIADA

COM 6 MESES EM DIA, A CURY
DESCONTA UMA PRA VOCÊ.

e tem mais:



DESCONTOS PARA
ANTECIPAÇÃO
DE PARCELAS



PRIORIDADE
NA VISTORIA
DO IMÓVEL



PRIORIDADE
NA ENTREGA
DE CHAVES

CURY
CHEGA 
PROGRAMA DE FIDELIDADE

ACESSE O PORTAL DO CLIENTE
E SAIBA MAIS:
RELACIONAMENTOCURY.COM.BR



TER UM APARTAMENTO CURY É GARANTIR QUALIDADE, CONFIANÇA E SOLIDEZ.

Com empreendimentos em 30 cidades do Brasil, a Cury é reconhecida pelo Prêmio Top Imobiliário, Prêmio Master Imobiliário e Ademi-RJ, além de ser certificada na categoria máxima de repassadora pela Caixa Econômica Federal, com ISO-9001/2001 e o nível "A", o máximo do Programa Brasileiro da Qualidade e Produtividade na Habitação (PBQP-H).

Temos 61 anos de história. Somos uma das maiores construtoras do país e uma das líderes do segmento de habitação. Contamos com quase 8.500 profissionais, diretos e indiretos. Nosso sucesso vem da qualidade de integração de processos, que vai desde a escolha do terreno ao relacionamento próximo com nossos clientes, indo muito além da entrega das chaves.

Com resultados expressivos, estamos no seletor grupo de empresas listadas no mercado da B3 e temos o reconhecimento junto aos nossos colaboradores, clientes e fornecedores.

É por isso que a Cury tem credibilidade, e você pode confiar.



Premiada 12 vezes pelo Master Ademi Imobiliário



Premiada 27 vezes pelo TOP Imobiliário



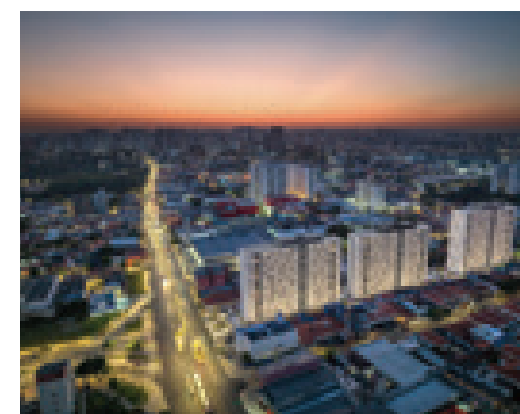
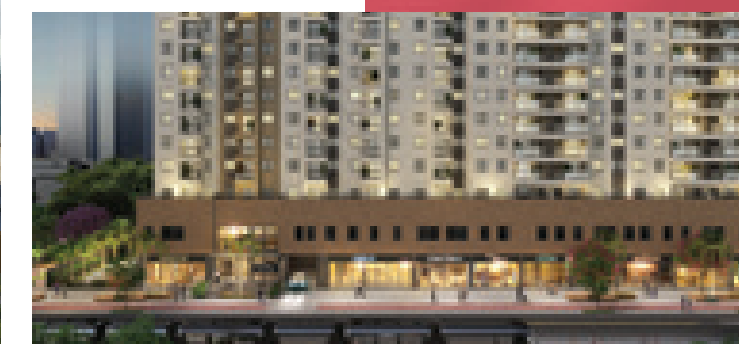
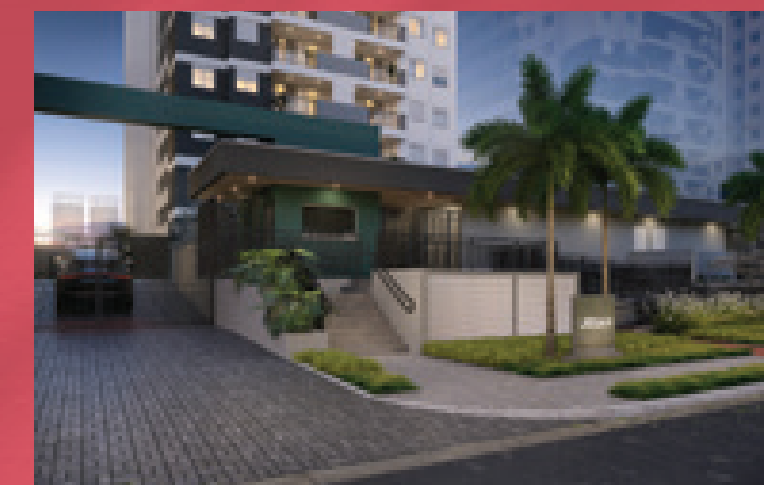
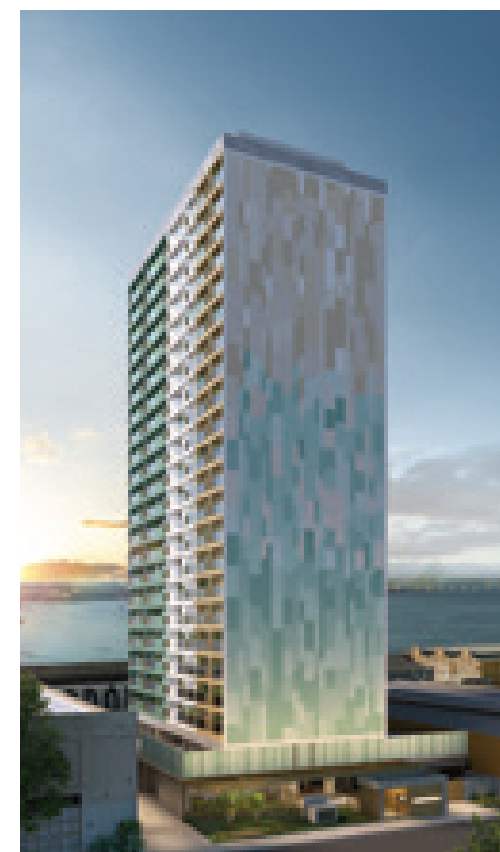
ABS Quality Evaluation



Premiada 11 vezes pelo Master Imobiliário



PBQP do Habitat



INTERMEDIÇÃO, INCORPORAÇÃO E CONSTRUÇÃO



CCISA92 INCORPORADORA LTDA (MY SACOMÃ): O empreendimento só será comercializado após o Registro de Incorporação no Cartório de Imóveis competente, nos termos da Lei nº. 4.591/64. Para mais informações, consulte a Central de Vendas da Cury (CNPJ: 14.055.045/0001-78; CCISA 08 Consultoria Imobiliária Ltda. - CRECI 23670-J). As imagens apresentadas nos desenhos, artes, perspectivas, anúncios ou qualquer outra forma de veiculação são meramente ilustrativas, bem como a reprodução da vegetação da maquete, representam artisticamente a fase adulta das espécies. O empreendimento será entregue com a vegetação implantada por meio de mudas conforme a especificação do projeto paisagístico. ¹Confira o Memorial Descritivo do cliente para mais informações. Unidades comercializadas via modalidade de venda direta não serão contempladas nas condições comerciais ora divulgadas. Os dormitórios dos apartamentos, possuem piso laminado. ²Os itens Easy Market e Lavanderia e podem contar com prestação de serviço terceirizado e independente da incorporadora, sendo sua utilização mediante pagamento pelo condômino (pay-per-use). Consulte seu corretor para saber as unidades exatas correspondentes e condições divulgadas. Sujeito à alteração sem aviso prévio. Impresso em Janeiro/2025.