

SAFFIRE



ELIE SAAB

The image features a close-up of a marble surface with a light cream or off-white base color. It is intricately patterned with thin, irregular veins of a shimmering gold or champagne color. The veins vary in thickness and direction, creating a complex, organic texture. The lighting is soft and even, highlighting the natural grain and the metallic sheen of the gold inclusions.

*Supremo. Infinito. Autoral.*



Perspectiva ilustrada do detalhe salão de festas





Imagem ilustrativa

Um universo  
de sofisticação,  
texturas e cores.





Um projeto inspirado na arte  
do mestre da alta costura.

Das tendências presentes nos red carpets aos mais altos círculos da indústria fashion,  
agora no coração do Ibirapuera, um projeto com o olhar único de Elie Saab.

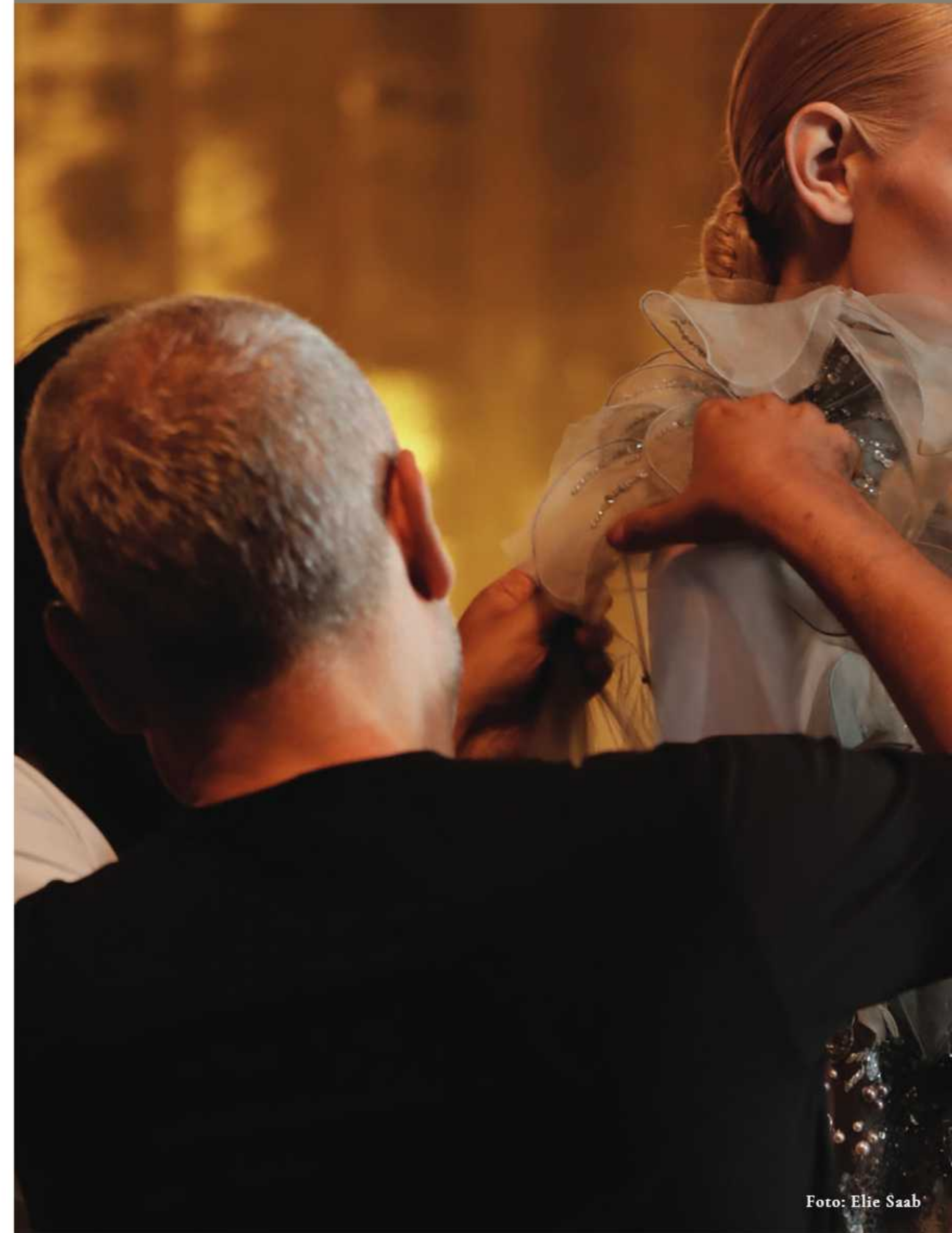


Foto: Elie Saab



ELIE SAAB  
A história da marca,  
a trajetória do autor.

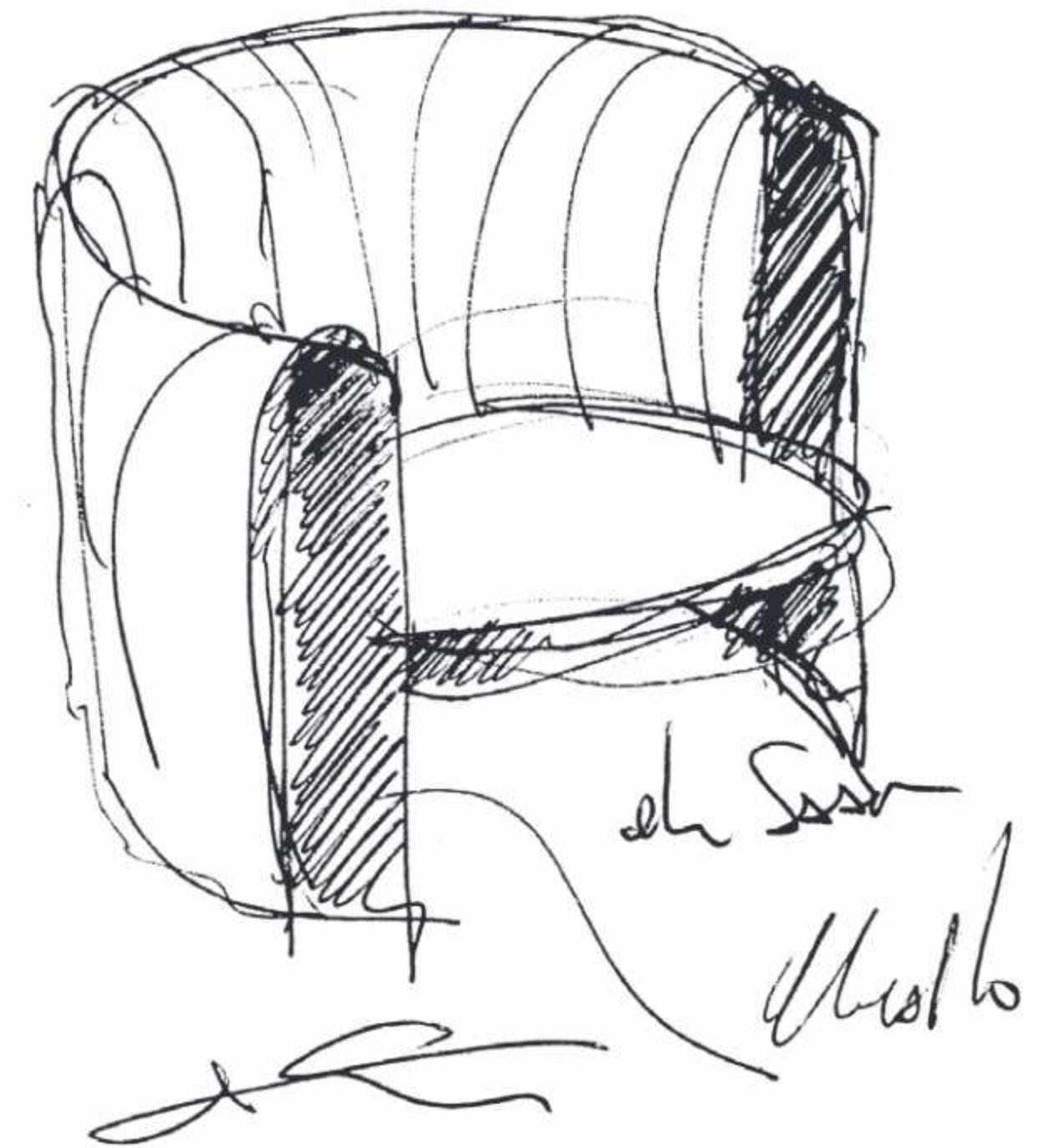
A marca Elie Saab foi lançada em 1982, quando o designer libanês de mesmo nome tinha apenas 18 anos. Atualmente, é distribuída ao redor do mundo. Elie Saab divide sua vida entre suas casas em Beirute, nas montanhas libanesas, na Suíça e na França, e apresenta suas coleções de alta-costura e prêt-à-porter em Paris há mais de dez anos.





O maior expoente atual da moda  
inspira o alto padrão.

No lugar de espaços, a composição  
de uma obra-prima sob medida.





Welcome to a  
new location.

SAFFIRE

Elie Saab  
Residences  
Hyde Park  
Londres, UK

Elie Saab  
Villas Marbella,  
Spain

Grand Bleu  
Tower, Dubai,  
UAE

The Rivus,  
Vietná

1 in  
the world



ELIE SAAB



Elie Saab  
Residences  
Hyde Park,  
Londres

ARQUITETURA VINTAGE CONSTRUÍDA À PERFEIÇÃO.

Construído inicialmente em 1893, este edifício de estilo vitoriano é uma relíquia do passado glorioso de Londres, adornado com pilastras de pé-direito duplo, capitéis coríntios e uma cornija ornamentada.

A fachada clássica foi perfeitamente reconstruída em um casamento entre vintage e moderno que transcende o tempo. Os interiores do Elie Saab Residences Hyde Park são a essência do design contemporâneo, em uma composição perfeita com as vistas panorâmicas do parque.



## The Rivus, Vietnã

### DA ÁSIA PARA O MUNDO.

Considerado o primeiro projeto imobiliário de estilo de vida da marca Elie Saab no mundo, The Rivus é uma residência de luxo com 3 coleções de edição limitada e nomes de rios mundialmente famosos: Sava, Sena e Danúbio.

Idealizado como casas flutuantes, o projeto tem seus quatro lados margeando o rio, proporcionando vistas deslumbrantes aos proprietários, além do privilégio de contar com uma marina privativa.

Grand Bleu  
Tower.  
Dubai.

A VIDA PRIVADA NA PRAIA.

Situado à beira-mar mais espetacular de Dubai, o Grand Bleu Tower é o primeiro edifício de design Elie Saab no mundo.

O design geral do edifício remete a uma sensação Miami Art Deco da década de 1930 para se encaixar no objetivo do desenvolvedor, de fazer com que o Dubai Harbour pareça uma experiência de praia em Miami.





Open your eyes





Foto aérea da região



O Ibirapuera e tudo o que  
a cidade oferece de melhor.





A contemplação é uma  
questão de bem-estar.



Perspectiva ilustrada da fachada (torre 2)

---

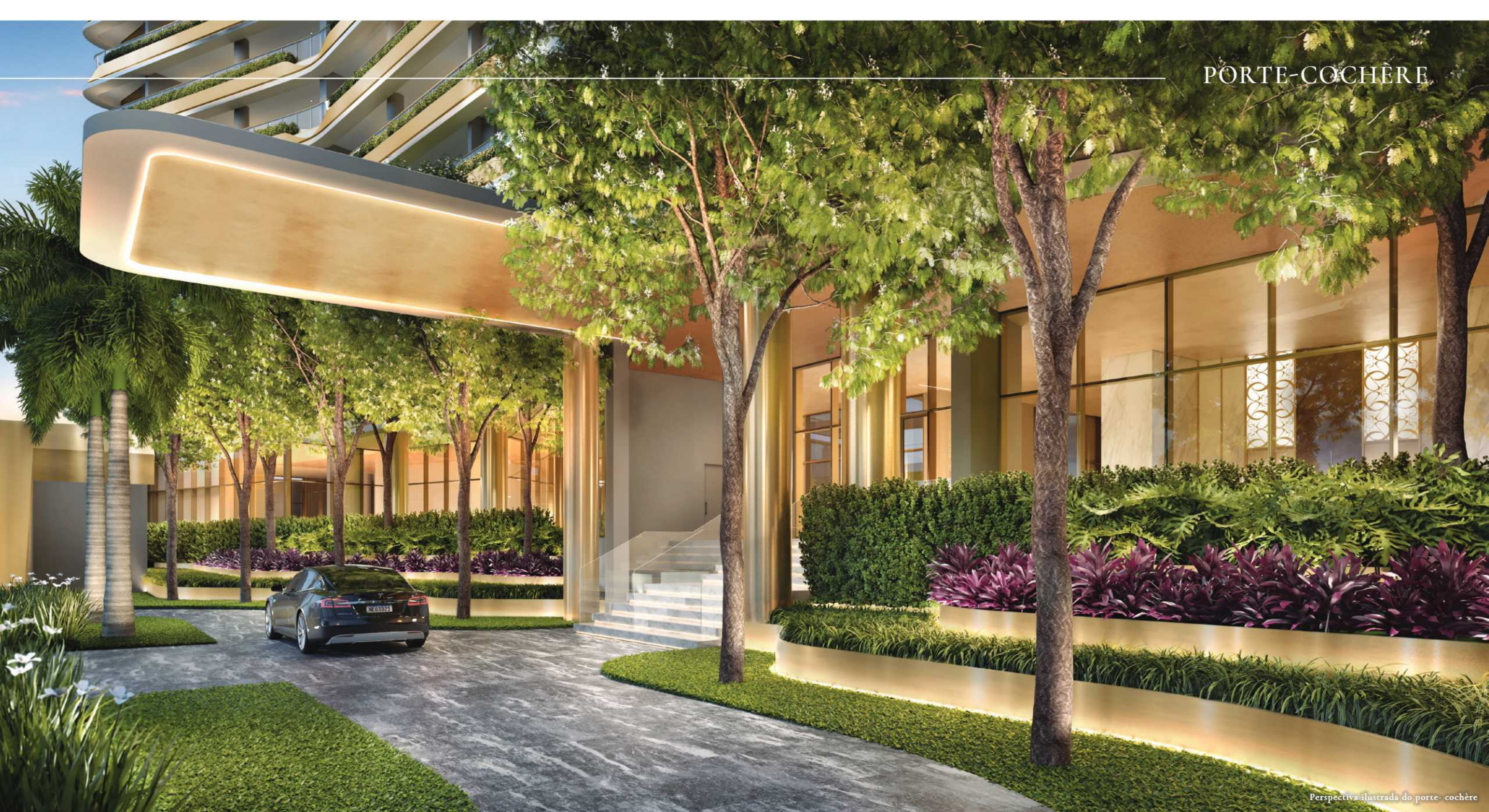
FACHADA

# DETALHE DA FACHADA



Perspectiva ilustrada do detalhe da fachada

PORTE-COCHÈRE

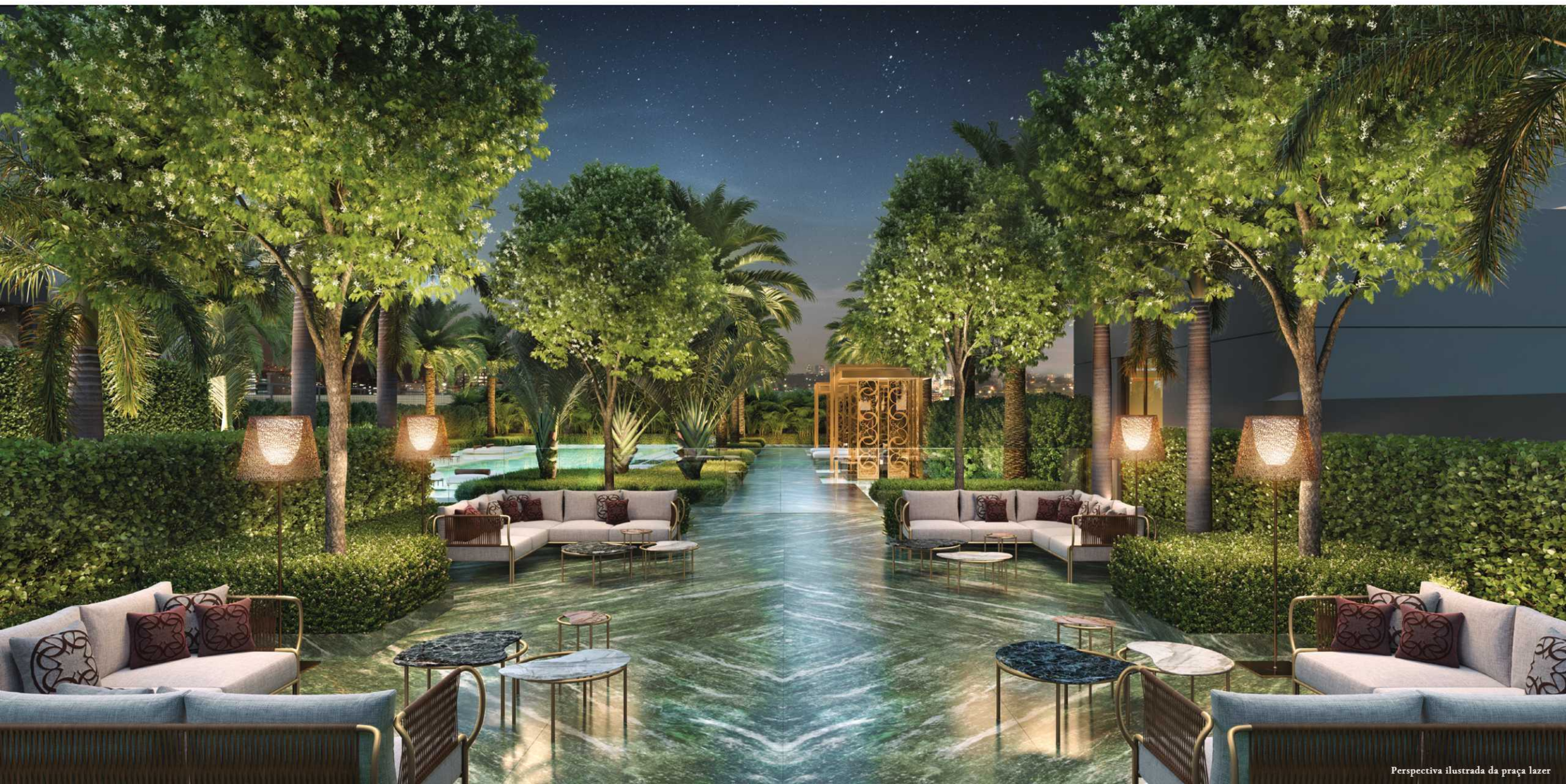


Perspectiva ilustrada do porte-cochère



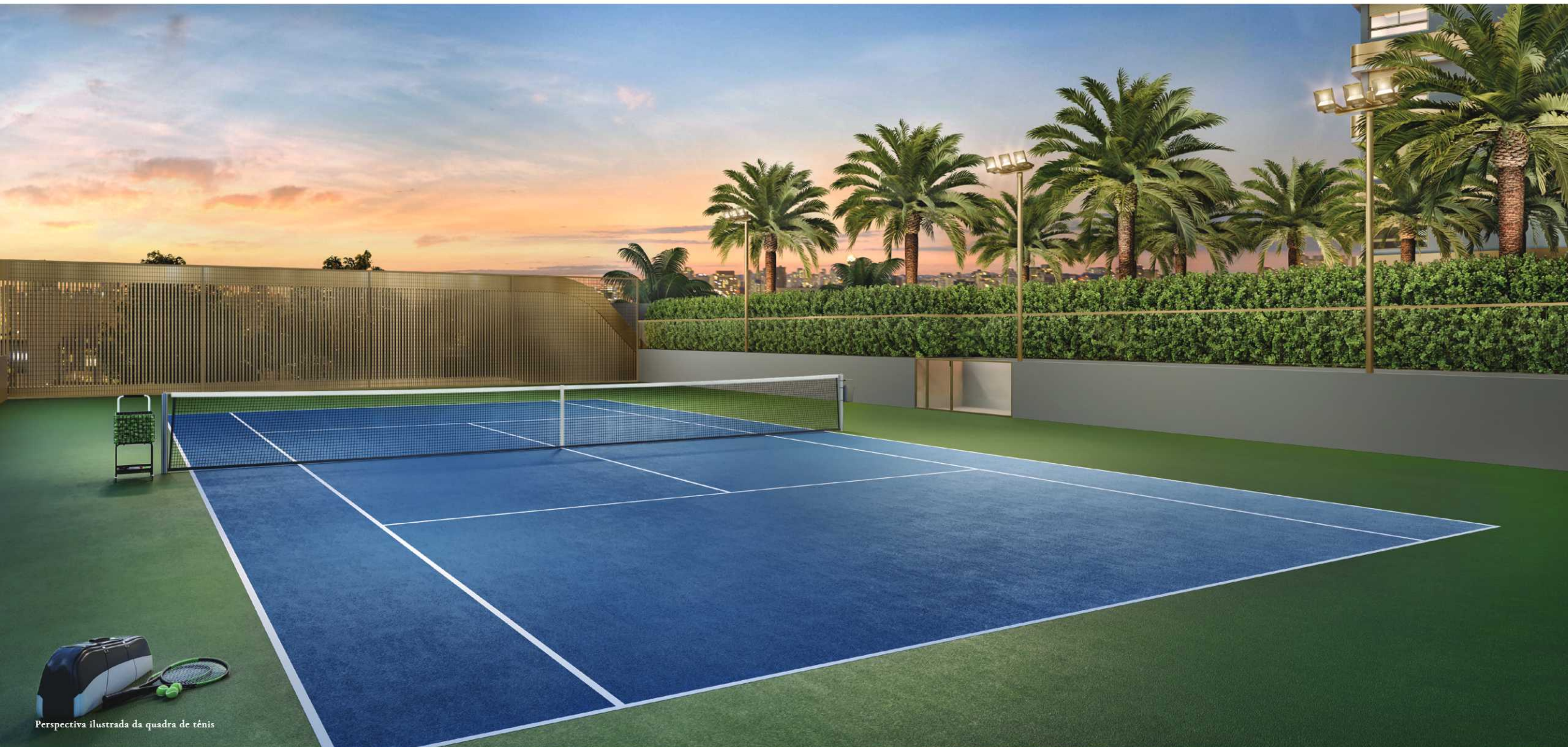
Perspectiva ilustrada da praça central







Perspectiva ilustrada da piscina descoberta com raia de 25 metros

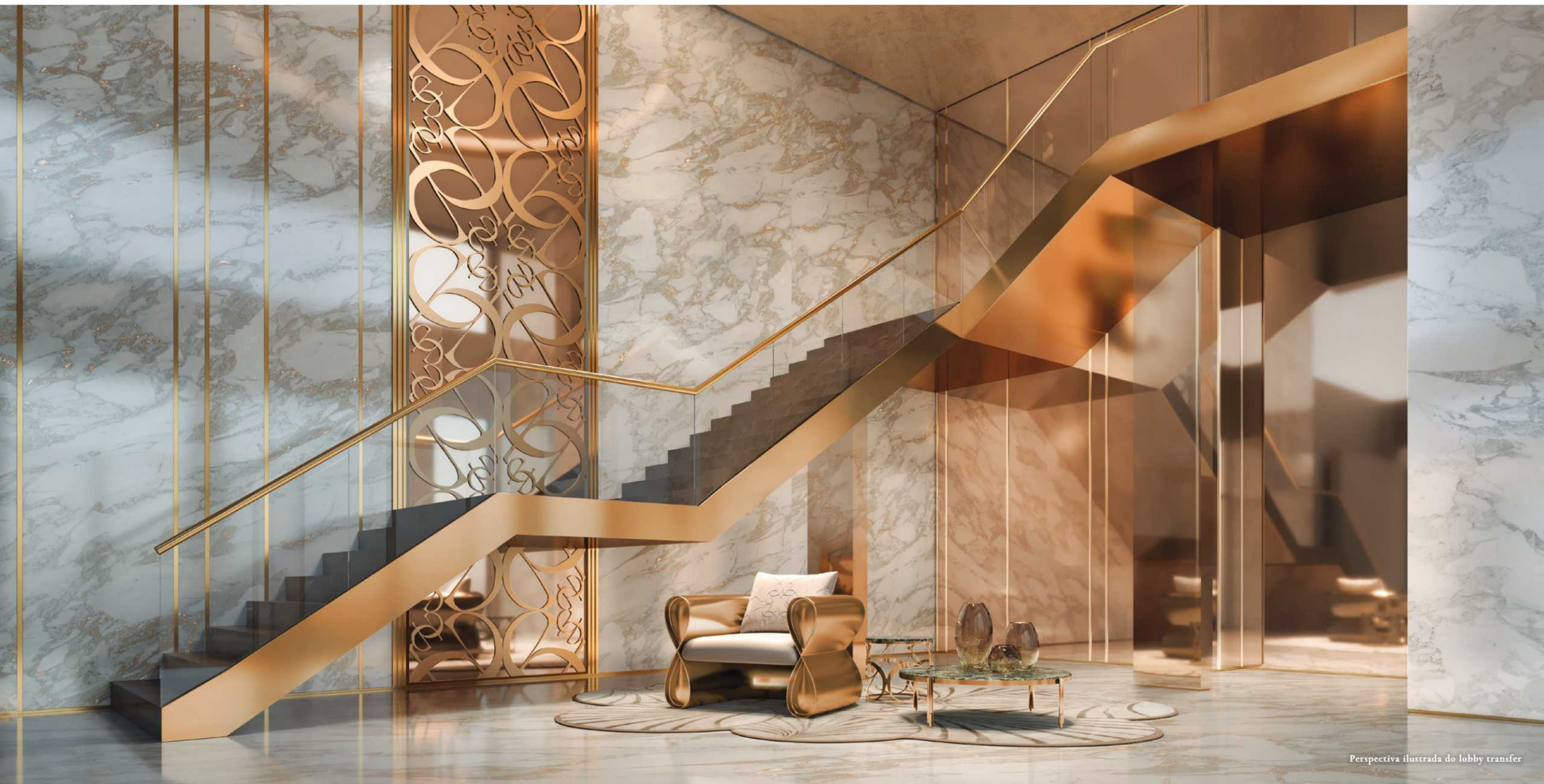


Perspectiva ilustrada da quadra de tênis

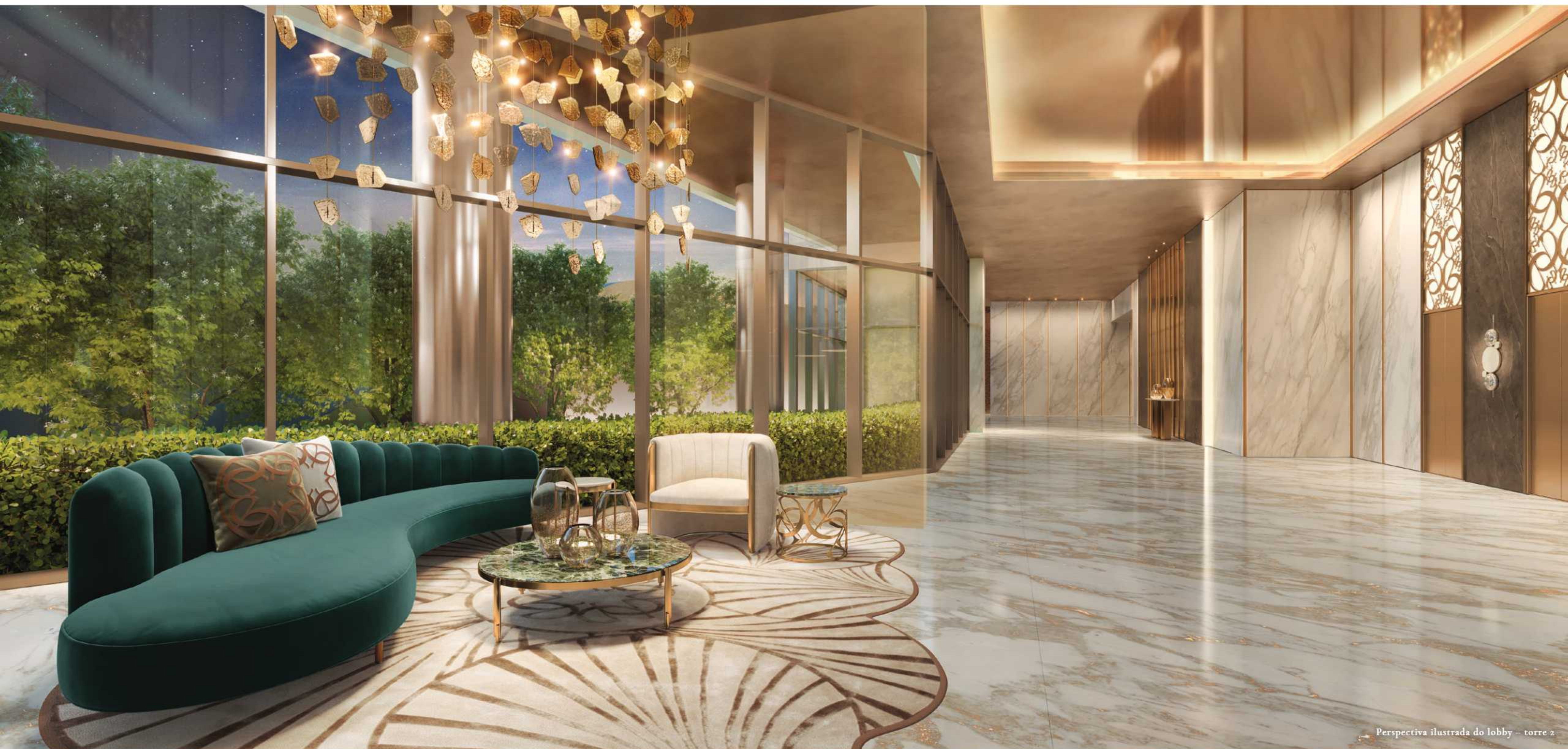
# QUADRA DE BEACH TENNIS



Perspectiva ilustrada da quadra de beach tennis







PIANO BAR



Perspectiva ilustrada do lounge piano bar



SALÃO DE FESTAS



Perspectiva ilustrada do salão de festas



SALÃO DE FESTAS

LOUNGE SALÃO DE FESTAS

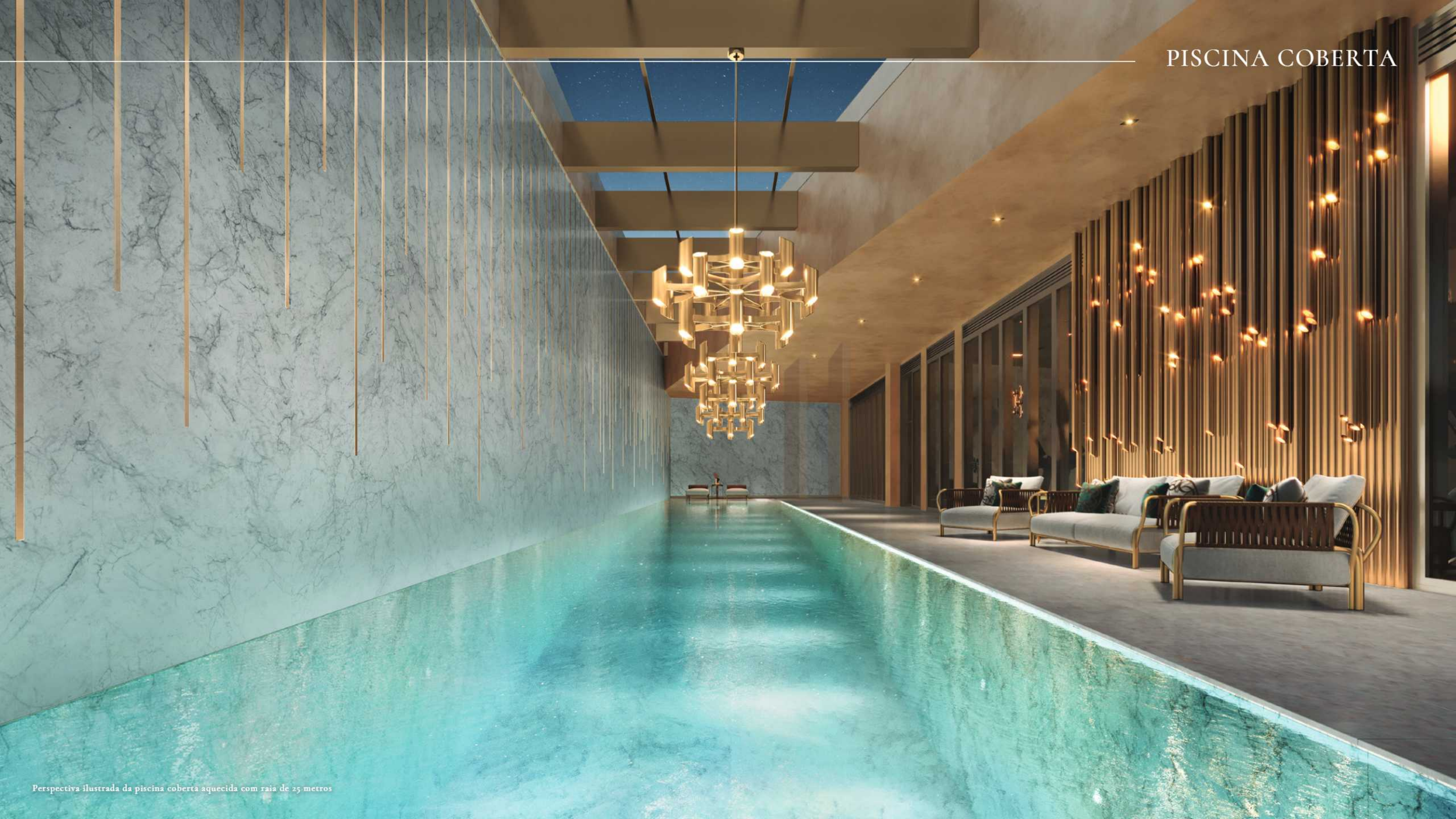




LOUNGE SALÃO DE FESTAS



PISCINA COBERTA



Perspectiva ilustrada da piscina coberta aquecida com raia de 25 metros



---

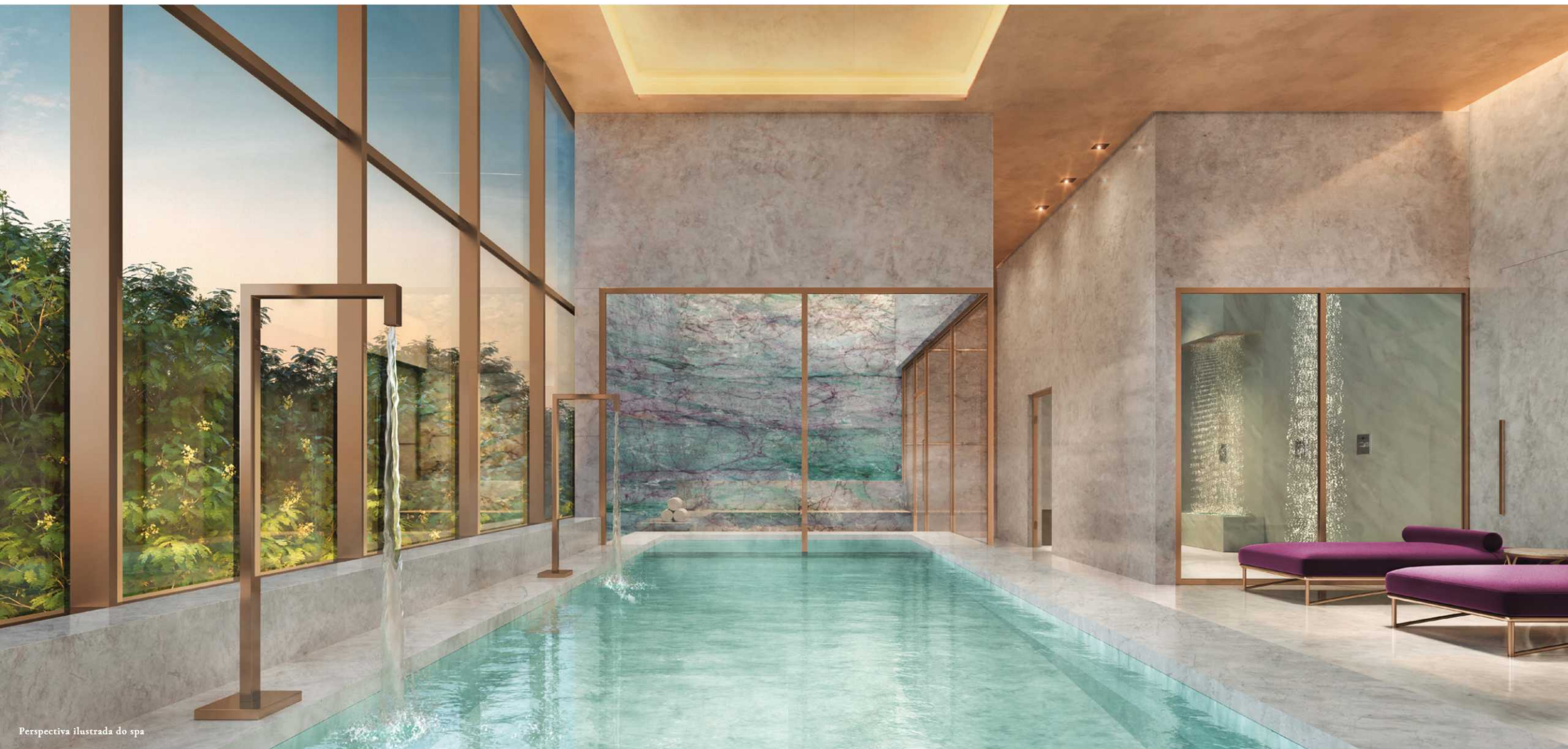
PISCINA COBERTA



Perspectiva ilustrada do fitness







Perspectiva ilustrada do spa



Perspectiva ilustrada do spa



private pool  
house



Um lugar independente e exclusivo para receber quem desejar.  
Um luxuoso ambiente repleto de sofisticação e privacidade.









493 m<sup>2</sup>

4 suítes



Planta ampliada de 493 m<sup>2</sup>. Os móveis, objetos de decoração, louças, metais e revestimentos de piso e parede são sugestões de decoração, não fazendo parte integrante do contrato e do Memorial Descritivo. Os caixilhos e as alvenarias entre os ambientes e terraços serão entregues, porém sua retirada não será oferecida na personalização. Os materiais de acabamento que serão entregues fazem parte do Contrato e do Memorial Descritivo. As medidas são internas e de face a face das paredes.

360 m<sup>2</sup>

4 suítes



Planta ampliada de 359,59 m<sup>2</sup>. Os móveis, objetos de decoração, louças, metais e revestimentos de piso e parede são sugestões de decoração, não fazendo parte integrante do contrato e do Memorial Descritivo. Os caixilhos e as alvenarias entre os ambientes e terraços serão entregues, porém sua retirada não será oferecida na personalização. Os materiais de acabamento que serão entregues fazem parte do Contrato e do Memorial Descritivo. As medidas são internas e de face a face das paredes.



BEM-VINDO À LAVVI. HOJE E SEMPRE

NOSSA EVOLUÇÃO ACONTECE POR E PARA VOCÊ.

A Lavvi sonha o sonho dos seus clientes, sempre levando mais conforto, lazer e bem-estar para eles. Somos comprometidos com a qualidade em todos os nossos lançamentos, sempre proporcionando uma experiência única. Estudamos cuidadosamente cada detalhe e analisamos as tendências para proporcionar um produto de alta qualidade com localização estratégica.



AV. INDIANÓPOLIS, 394 - MOEMA

INCORPORAÇÃO E CONSTRUÇÃO:

