



BemViver

CAMPOS ELÍSEOS



JUROS BAIXOS

As taxas de juros menores do mercado e partem de 5.5% ao ano.

SUBSÍDIOS DO GOVERNO

Subsídios podem chegar até R\$ 29.000,00 (dependendo da sua renda).

PARCELAS REDUZIDAS

As parcelas mensais que cabem no seu bolso e menores que um aluguel na região.

DESPESAS REDUZIDAS

Sua escritura e condomínio têm valores reduzidos.



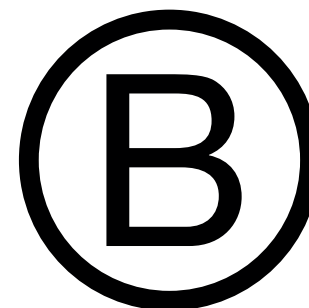
EMPRESA HÁ 50 ANOS NO MERCADO

- Mais de 130 empreendimentos realizados.
- Mais de 13 mil unidades entregues.
- Obras entregues no prazo.
- Certificada mundialmente pelo Sistema B.
- Preocupação social e ambiental.

www.magikjc.com.br/empresa



Empresa



®

Certificada

O Sistema B é um certificado global que pretende redefinir o conceito de sucesso nos negócios e identificar empresas que utilizem sua expertise no mercado para impactar a sociedade positivamente.

A MagikJC se orgulha em ser certificada como empresa B e fazer parte deste movimento global.

CONHEÇA MAIS EM WWW.SISTEMAB.ORG

magik 
Empreendimentos Imobiliários

BemViver

Bem Viver Centro é uma bem-sucedida série de empreendimentos residenciais desenvolvidos pela incorporadora MagikJC e que se caracterizam pela presença de três fatores raramente combinados em um mesmo produto imobiliário: excelente localização, arquitetura de qualidade e preços acessíveis. Focado nos bairros centrais da cidade de São Paulo, os edifícios operam dentro do Programa Federal de Habitação Econômica com o diferencial de oferecer moradia a quem mais precisa em áreas altamente bem servidas de infraestrutura, transporte, comércio e serviços.

Dessa forma, beneficiam não apenas os futuros moradores, mas toda a cidade, pois desestimulam longos deslocamentos diários entre periferia e centro, contribuem para a requalificação do centro e impulsionam novos negócios locais. Ao romper a lógica tradicional de espraiamento urbano, que alimenta a demanda por infraestrutura nas franjas da cidade, a iniciativa representa ainda uma significativa economia de recursos para o poder público, que passa a poder investir em habitação de maneira mais eficaz e sustentável.

Por fim, além do desenvolvimento e entrega das unidades habitacionais, os projetos Bem Viver Centro têm como marca propiciar e estimular a convivência entre moradores, trabalhadores e frequentadores da região, valorizando produtores e comerciantes locais, oferecendo atividades gratuitas para diversos perfis de público e gerando ações de alto impacto social.

Esperamos assim contribuir para tornar os espaços urbanos mais democráticos, acessíveis e bem cuidados, extrapolando nosso legado para além dos limites de cada empreendimento. Acima de tudo, valorizamos o que a cidade tem de mais importante: as pessoas. Somente elas serão capazes de fazer com que o lugar onde vivemos seja cada vez melhor.

LEIA NOSSO MANIFESTO DE PROPÓSITO WWW.MAGIKJC.COM.BR/IMPACTO-POSITIVO



PROJETO DE ARQUITETURA



O Magik Bem Viver Campos Elíseos será implantado em importante esquina do tradicional bairro do Campos Elíseos, região central da cidade de São Paulo, e teve seu projeto pautado pelo entendimento do potencial contexto urbano do empreendimento.

A implantação alinhada aos limites da esquina resulta em generoso pátio interno de uso condominial, com áreas descobertas e vegetadas para uso comum dos moradores e conectadas com os ambientes internos de uso compartilhado. Em paralelo, esse desenho de implantação colabora para valorizar a dinâmica urbana da calçada, com seus “olhos” voltados à rua e que recebem diferentes atividades em toda extensão da testada do lote, e em todos os momentos do dia e noite.

Junto à Conselheiro Nébias, duas lojas contribuem para ativação da fachada e valorizam a calçada a partir de seu uso comercial, enquanto na Rua Ribeiro da Silva acontece o acesso ao residencial, que é conformado por um alargamento do passeio naquele trecho. Um edifício sem muros, que participa ativamente da cidade e colabora para um bairro mais dinâmico, transparente, inclusivo e seguro.

A dinâmica reflete-se na composição volumétrica do edifício, reforçada através da alternância de cromatismos que evidenciam as diferentes elevações e volumes. Na esquina surge o volume principal e de maior altura, esbelto e apartado de seu entorno, de grande impacto na paisagem urbana, enquanto na divisa lateral a torre alinha-se ao edifício vizinho e aproveita-se de uma empena cega, resultando em uma composição mais harmônica nas faces da quadra onde será implantado.

ÁREAS COMUNS, FACHADA E PAISAGISMO



FELIPE SS RODRIGUES
arquiteto

O novo Bem Viver Campos Elíseos, na Alameda Ribeiro da Silva, inaugura a já conhecida série Bem Viver neste que é o primeiro bairro planejado de São Paulo. E para participar desta região, que possui ruas arborizadas, calçadas largas, construções históricas e empresas produtivas, buscamos elementos da paisagem que produzissem esse mesmo estado de arejamento e bem-estar na nova edificação. O jogo de volumes da fachada faz uso de uma combinação de cores doces que aparecem em palacetes de décadas atrás, mas também em edifícios modernistas salpicados pela região. O paisagismo interno cria áreas verdes agradáveis. O jardim de bambus, plantados em movimentos sinuosos, dão o ritmo do vento suave que parece percorrer o bairro em um tempo diferente do restante da cidade. Não menos importante, as áreas comuns fazem uso de materiais aprazíveis, de acabamentos mais naturais e convidativos ao usuário. Assim como nos demais empreendimentos da série Bem Viver, o novo Bem Viver Campos Elíseos foi idealizado para participar do bairro, destacar sua beleza particular e possibilitar que novas famílias tenham acesso a infraestrutura de transporte, cultura, educação e lazer, que só o centro pode oferecer.

BemViver

CAMPOS ELÍSEOS

FICHA TÉCNICA

Endereço: Alameda Ribeiro da Silva, 523.

Projeto de Arquitetura: KSAA Arquitetura.

Projeto de Decoração de Áreas Comuns, Fachada e Paisagismo: Felipe SS Rodrigues.

Número de Torres: 01.

Número de Unidades: 104 unidades residenciais, 16 unidades de serviço de moradia e 2 lojas.

Número de Unidades Residenciais por Pavimento: 8 unidades em cada pavimento do 3º ao 9º andar e 6 unidades em cada pavimento do 10º ao 17º pavimento.

Número de Unidades não residenciais (serviço de moradia): 8 unidades em cada pavimento do 1º ao 2º andar.

Unidades residenciais: 01 Dormitório de 24,35m² a 25,09m².

Unidades não residenciais (serviço de moradia): Studios de 24,35m² a 25,09m².

Número de Pavimentos: Térreo+ 17 pavimentos + ático.

Número de Elevadores: 02.

Área do Terreno: 540m².

Áreas comuns: Lavanderia coletiva, salão de festas, coworking, churrasqueira, pet place, bicicletário e área de descanso.



SANTA CECÍLIA

PERDIZES

BARRA FUNDA

BemViver
CAMPOS ELÍSEOS

CAMPOS ELÍSEOS

Perspectiva artística do **Embasamento**



Perspectiva artística do **Embasamento**. Sujeito a alteração.

MATERIAL PRELIMINAR DE TREINAMENTO, EXCLUSIVO PARA USO INTERNO. SUJEITO A ALTERAÇÃO. PROIBIDA A DIVULGAÇÃO.

Perspectiva artística do **Salão de Festas**



Perspectiva artística do **Salão de Festas**. Sujeito a alteração.

Perspectiva artística da **Churrasqueira**



Perspectiva artística da Churrasqueira. Sujeito a alteração.

MATERIAL PRELIMINAR DE TREINAMENTO, EXCLUSIVO PARA USO INTERNO. SUJEITO A ALTERAÇÃO. PROIBIDA A DIVULGAÇÃO.

Perspectiva artística do Pet Place



Perspectiva artística do Pet Place. Sujeito a alteração.

MATERIAL PRELIMINAR DE TREINAMENTO, EXCLUSIVO PARA USO INTERNO. SUJEITO A ALTERAÇÃO. PROIBIDA A DIVULGAÇÃO.

Perspectiva artística da Lavanderia Coletiva

Serão entregues 2 pontos para máquina lava e seca. A instalação da máquina ocorrerá de acordo com a determinação da empresa especializada pela prestação de serviço payper use.

PAY PER USE



Perspectiva artística da Lavanderia Coletiva. Sujeito a alteração.



-  Economia de até 65% de água e energia por ciclo
-  Economia de 7 kv de energia por ciclo
-  8 litros a menos de água por ciclo

MATERIAL PRELIMINAR DE TREINAMENTO, EXCLUSIVO PARA USO INTERNO. SUJEITO A ALTERAÇÃO. PROIBIDA A DIVULGAÇÃO.

Perspectiva artística do Jardim



Perspectiva artística do Jardim. Sujeito a alteração.

Perspectiva artística do Bicicletário



Perspectiva artística do Bicicletário. Sujeito a alteração.

MATERIAL PRELIMINAR DE TREINAMENTO, EXCLUSIVO PARA USO INTERNO. SUJEITO A ALTERAÇÃO. PROIBIDA A DIVULGAÇÃO.

Perspectiva artística da Área de Descanso



Perspectiva artística da Área de Descanso. Sujeito a alteração.

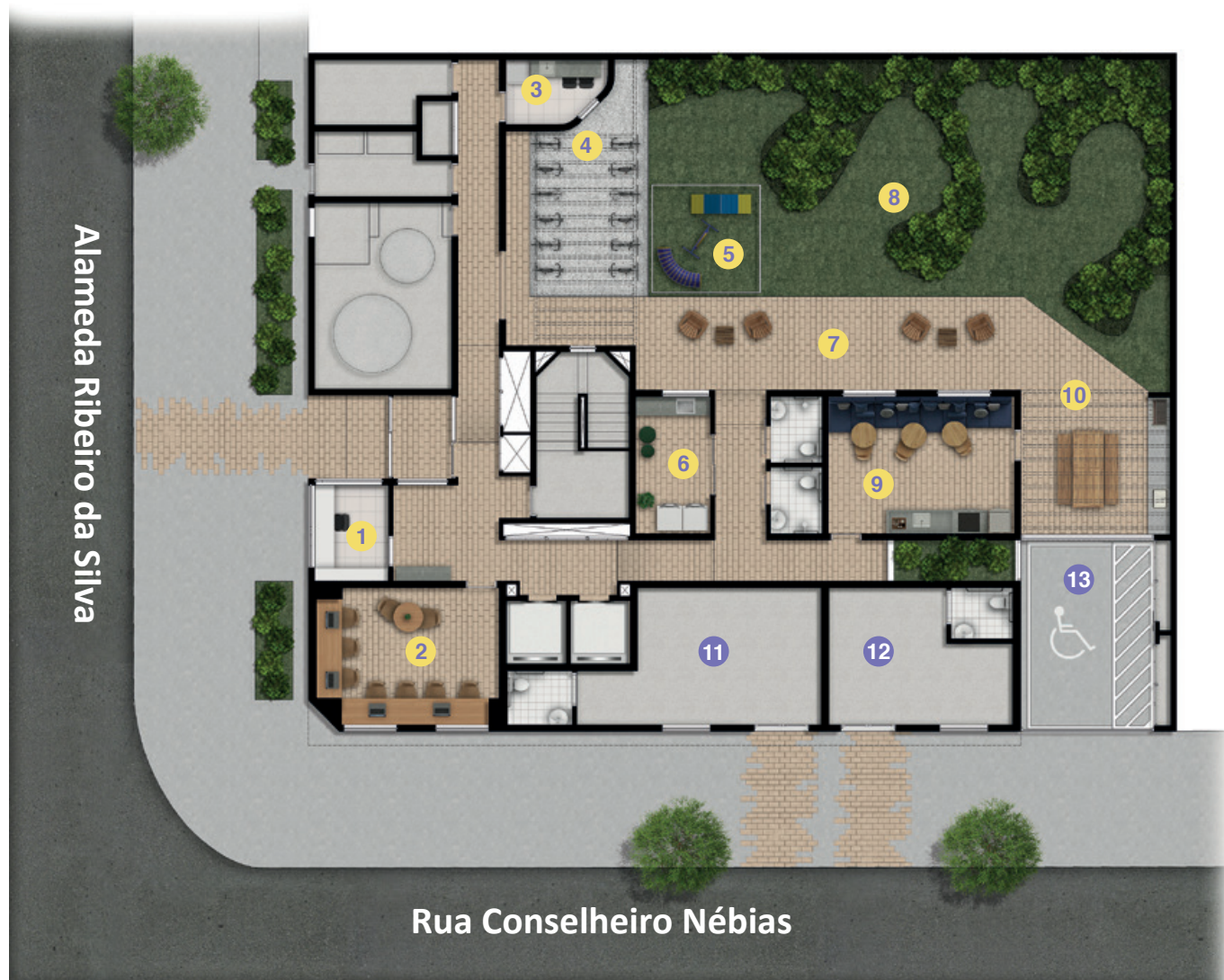
Perspectiva artística do Coworking



Perspectiva artística do Coworking. Sujeito a alteração.

IMPLANTAÇÃO DO TÉRREO

- 1 PORTARIA
- 2 COWORKING
- 3 COPA PARA FUNCIONÁRIOS
- 4 BICICLETÁRIO
- 5 PET PLACE
- 6 LAVANDERIA COLETIVA
- 7 ÁREA DE DESCANSO
- 8 JARDIM
- 9 SALÃO DE FESTAS
- 10 CHURRASQUEIRA
- 11 LOJA 1
- 12 LOJA 2
- 13 VAGA CARGA E DESCARGA (uso exclusivo das lojas)



O projeto pode sofrer alterações de acordo com andamento do projeto executivo.

MATERIAL PRELIMINAR DE TREINAMENTO, EXCLUSIVO PARA USO INTERNO. SUJEITO A ALTERAÇÃO. PROIBIDA A DIVULGAÇÃO.

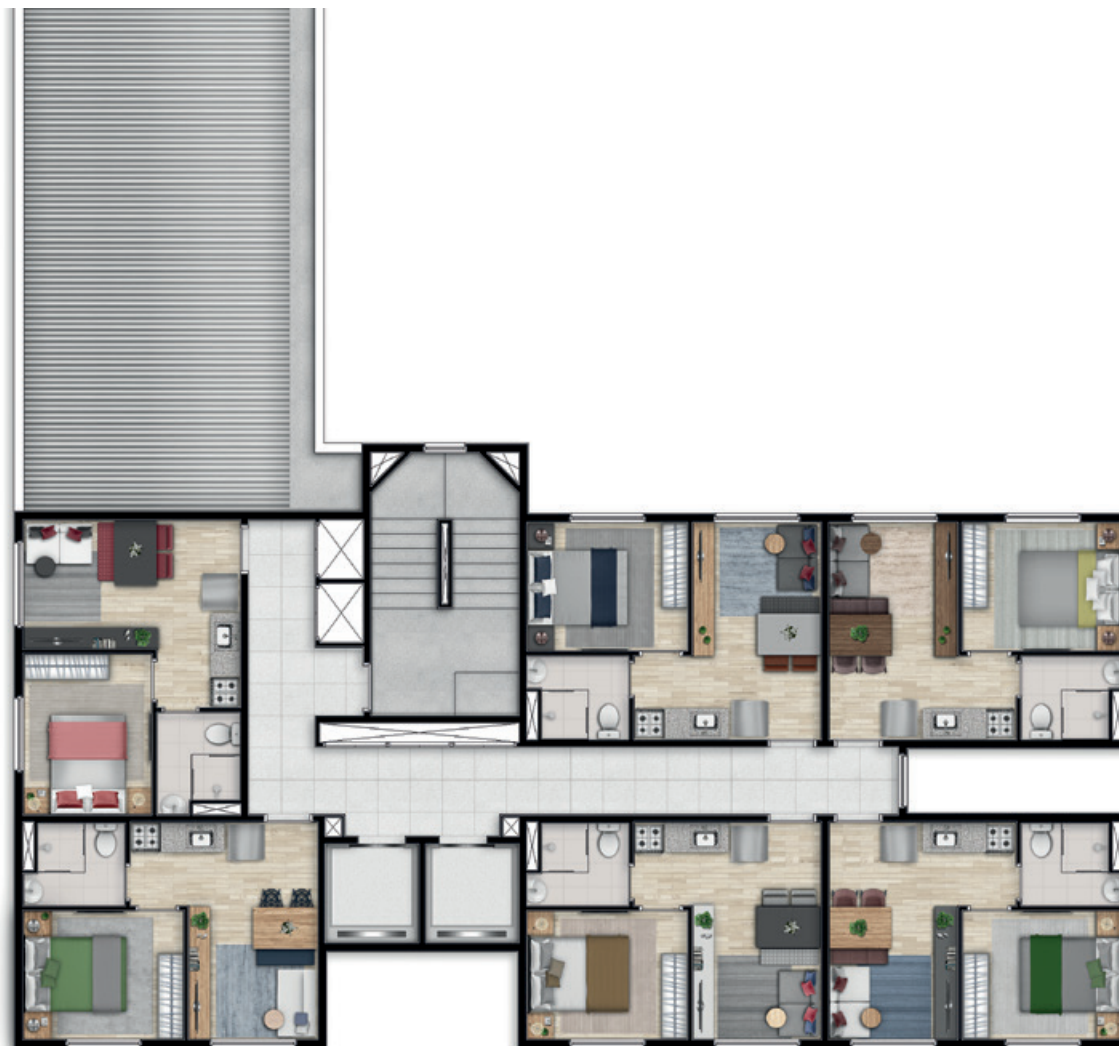
PLANTA TIPO DO 3º AO 9º PAVIMENTO



O projeto pode sofrer alterações de acordo com andamento do projeto executivo.

MATERIAL PRELIMINAR DE TREINAMENTO, EXCLUSIVO PARA USO INTERNO. SUJEITO A ALTERAÇÃO. PROIBIDA A DIVULGAÇÃO.

PLANTA TIPO DO 10º AO 17º PAVIMENTO



O projeto pode sofrer alterações de acordo com andamento do projeto executivo.

MATERIAL PRELIMINAR DE TREINAMENTO, EXCLUSIVO PARA USO INTERNO. SUJEITO A ALTERAÇÃO. PROIBIDA A DIVULGAÇÃO.

25m²

PLANTA 1 DORM



Planta tipo A, final 1 de 25,09 m². Sugestão de decoração. Os móveis e eletrodomésticos possuem dimensões comerciais e não fazem parte do contrato de aquisição da unidade. Imagem meramente ilustrativa. Sujeita a alteração OBS: Não existe possibilidade de instalar ar-condicionado e máquina de lavar e/ou secar nas unidades autônomas.

MATERIAL PRELIMINAR DE TREINAMENTO, EXCLUSIVO PARA USO INTERNO. SUJEITO A ALTERAÇÃO. PROIBIDA A DIVULGAÇÃO.

WWW.MAGIKJC.COM.BR/CAMPOSELISEOS

Realização



Financiamento



Financiamento