

CARAPICUÍBA

VAMOS TRAZER PARA CARAPICUÍBA  
O QUE A CIDADE SENTE FALTA:

**ESPAÇO, SEGURANÇA  
E MODERNIDADE.**

# ESPAÇO

---

LAZER COMPLETÍSSIMO, NUM TERRENO GRANDIOSO.

# SEGURANÇA

---

CONDOMÍNIO FECHADO, QUE PERMITE MAIS LIBERDADE.

# MODERNIDADE

---

ITENS COMO COWORKING, WI-FI, USB, ENTRE OUTROS.

VAMOS APRESENTAR UMA FORMA  
DIFERENTE DE MORAR.

**MAIS COMPLETA.  
MAIS LIVRE.  
MAIS ALEGRE.**



UMA FORMA MELHOR DE MORAR

**UM VERDADEIRO  
SHOW!**



Breve Lançamento // Carapicuíba/Rodoanel



# Aqui é Show de morar

Visite o Showroom: Estrada do Gopiúva, 1414.

kazas



Perspectiva artística da Fachada

## FICHA TÉCNICA

ESTRADA DO COPIUVA, 1414 LOTE 49 - VILA SYLVIÂNIA

PROJETO ARQUITETURA: RUBIO & LUONGO ARQUITETURA

PROJETO INTERIORES: MARCIA KALIL

PROJETO PAISAGISMO: K+M PAISAGISMO

ÁREA DO TERRENO: 23.771,48M<sup>2</sup>

NÚMERO DE TORRES: 4

UNIDADES POR ANDAR:

- TORRE A
  - TÉRREO - 07 UNIDADES
  - 1º AO 17º ANDAR - 10 UNIDADES
  - 1º SUBSOLO (SEMI ENTERRADO) - 04 UNIDADES
  
- TORRE B
  - TÉRREO - 05 UNIDADES
  - 1º AO 18º ANDAR - 08 UNIDADES
  - 1º SUBSOLO (SEMI ENTERRADO) - 02 UNIDADES
  
- TORRE C
  - TÉRREO - 09 UNIDADES
  - 1º AO 17º ANDAR - 10 UNIDADES
  
- TORRE D
  - TÉRREO - 09 UNIDADES
  - 1º AO 18º ANDAR - 10 UNIDADES





Perspectiva artística da Fachada

## FICHA TÉCNICA

Área privativa das unidades: TORRE A, C, D

FINAIS 1,2,9 E 10 - 40,49M<sup>2</sup>

FINAIS 3,4,5,6,7 E 8 - 40,39M<sup>2</sup>

TORRE B

FINAIS 1,2,7 E 8 - 40,49M<sup>2</sup>

FINAIS 3,4,5 E 6 - 40,39M<sup>2</sup>

Andares:

TORRE A - SUBSOLO + TÉRREO + 17 PAVIMENTOS

TORRE B - SUBSOLO + TÉRREO + 18 PAVIMENTOS

TORRE C - TÉRREO + 17 PAVIMENTOS

TORRE D - SUBSOLO + TÉRREO + 18 PAVIMENTOS

Número total de vagas: RESIDENCIAL: 700 AUTOMÓVEIS + 02 VISITANTES +  
90 BICICLETAS + 14 VAGAS PCD

Total de unidades: 700

Número de elevadores: TORRES A, C, D

04 ELEVADORES APTOS

TORRE B

03 ELEVADORES APTOS



IMPLANTAÇÃO

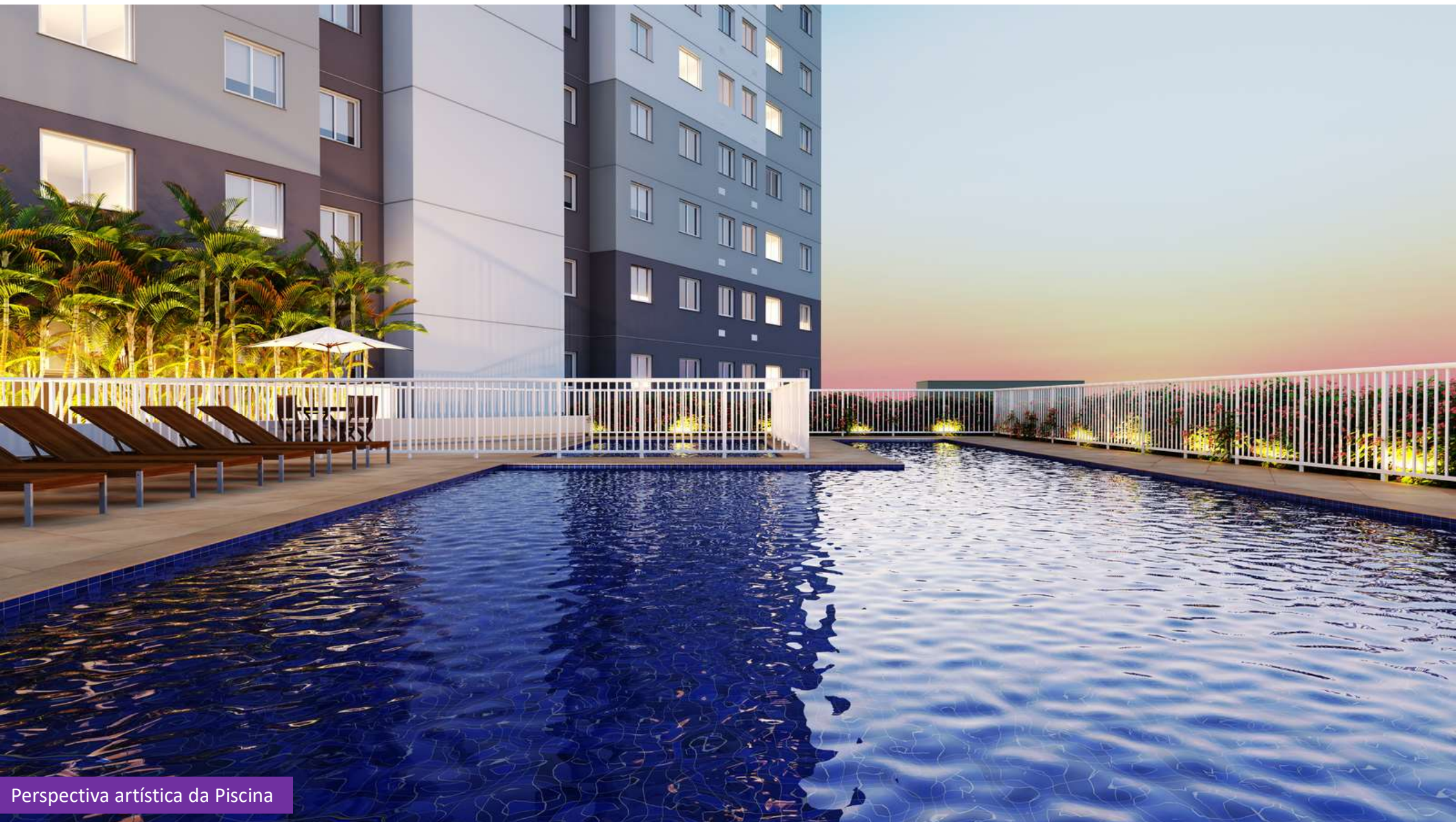


## TÉRREO

- 01 ACESSO VEÍCULOS
- 02 ACESSO PEDESTRES
- 03 PORTARIA
- 04 PLAYGROUND
- 05 PET PLACE
- 06 QUADRA POLIESPORTIVA
- 07 CHURRASQUEIRA
- 08 SALÃO DE FESTAS
- 09 FITNESS EXTERNO
- 10 BICICLETÁRIO
- 11 PISCINA ADULTO
- 12 SOLÁRIO
- 13 PISCINA INFANTIL
- 14 REDÁRIO
- 15 ESTAR EXTERNO
- 16 BRINQUEDOTECA
- 17 SALÃO DE JOGOS INFANTIL
- 18 COWORKING
- 19 HORTA
- 20 HALL SOCIAL
- 21 VESTIÁRIO – APOIO PISCINA

## 1º SUBSOLO

- 22 BIBLIOTECA
- 23 SALÃO DE JOGOS ADULTO
- 24 CINEMA
- 25 SALA DE DANÇA
- 26 SALA DE PILATES
- 27 FITNESS
- 28 SALA DESCANSO



Perspectiva artística da Piscina





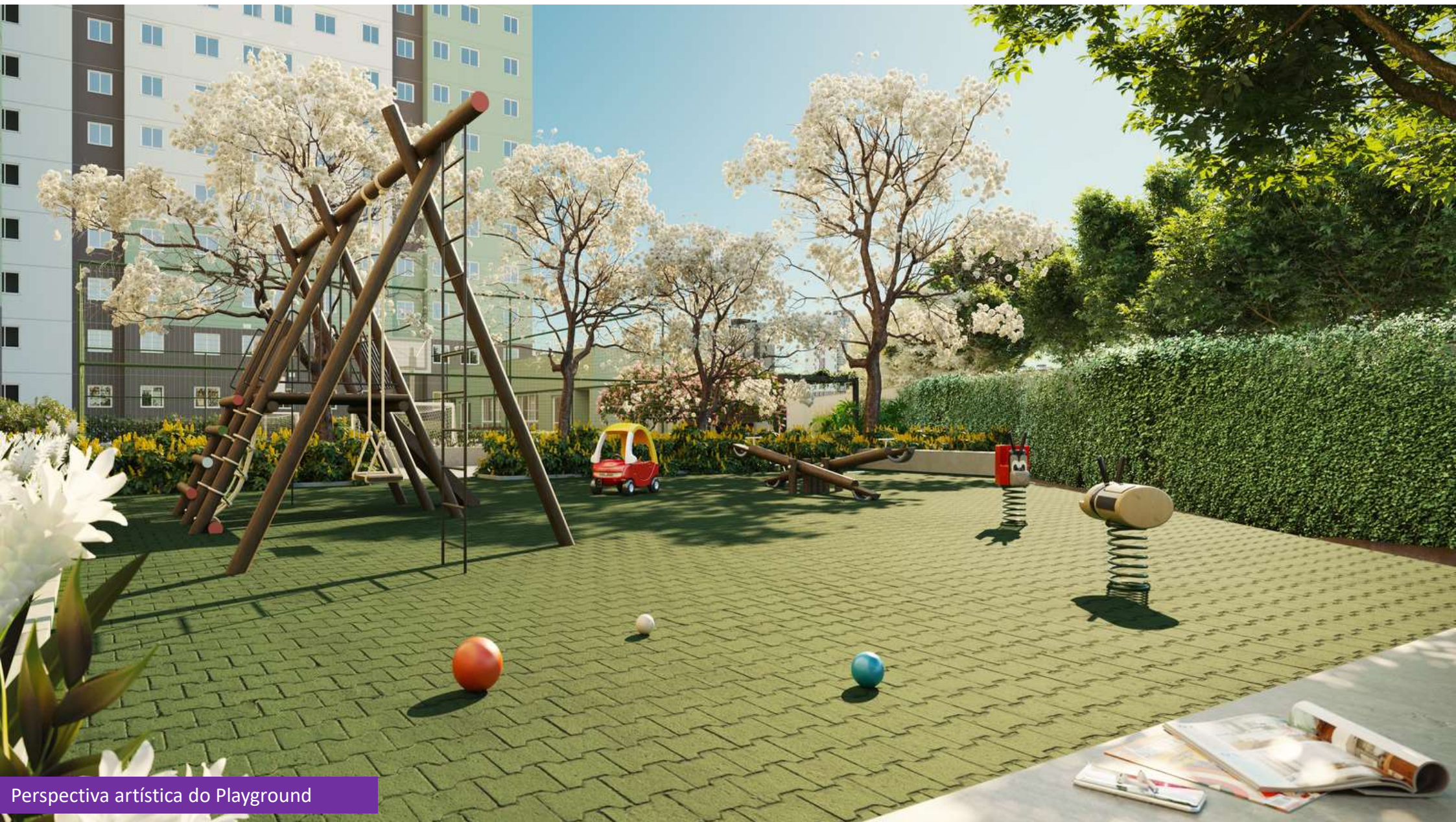
Perspectiva artística da Churrasqueira





Perspectiva do Fitness Externo





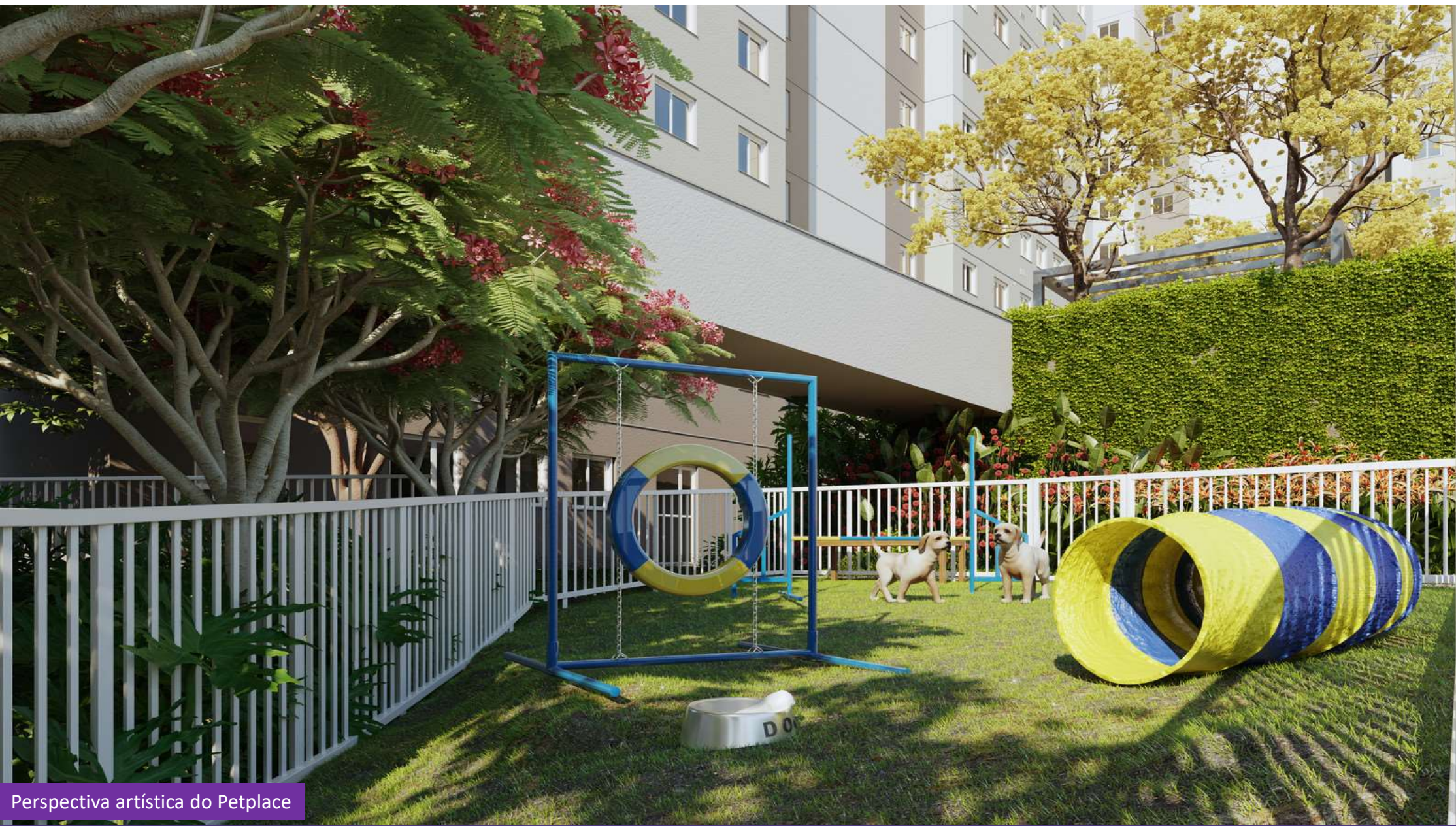
Perspectiva artística do Playground





Perspectiva artística da Quadra





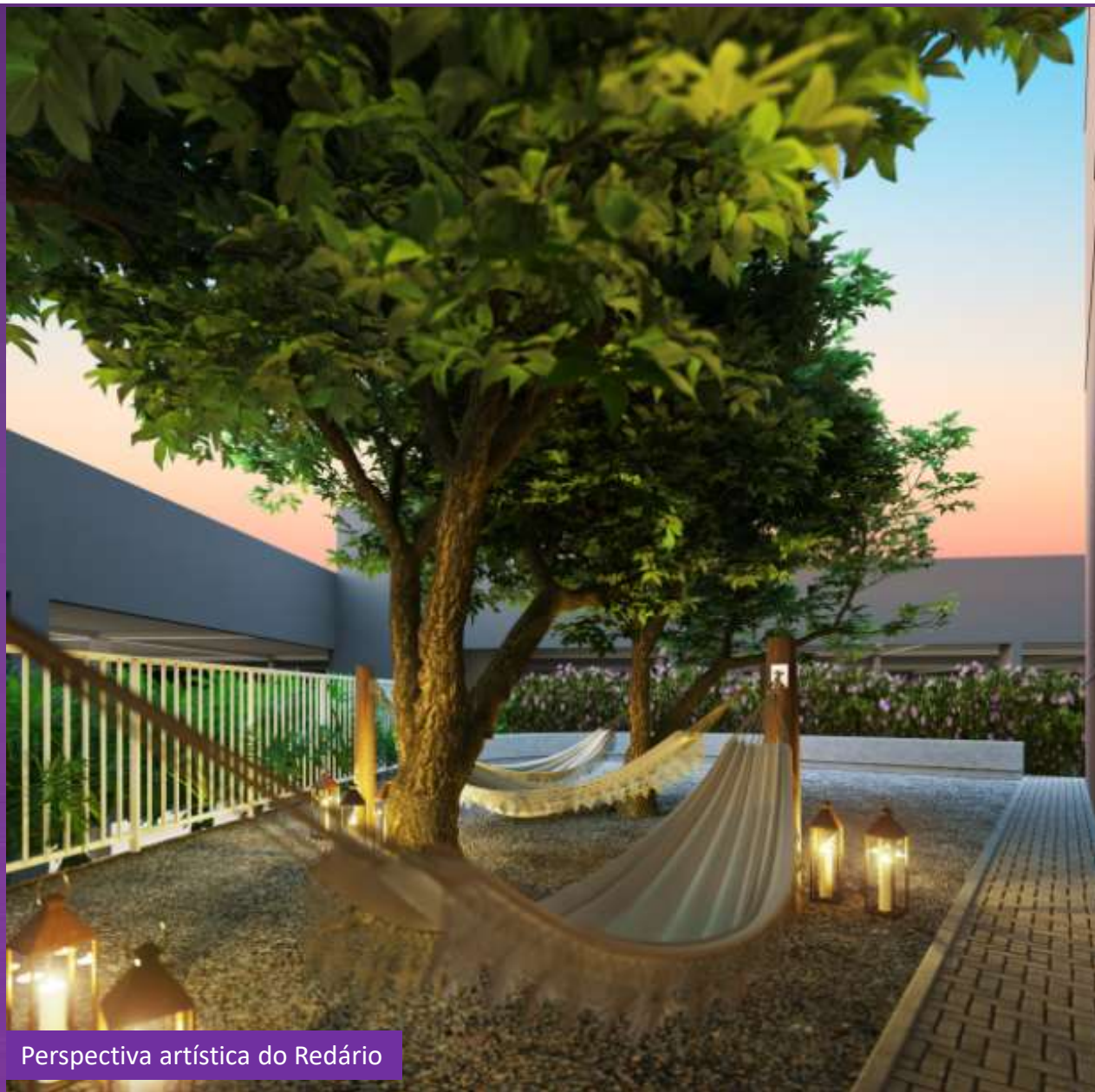
Perspectiva artística do Petplace





Perspectiva artística da Horta



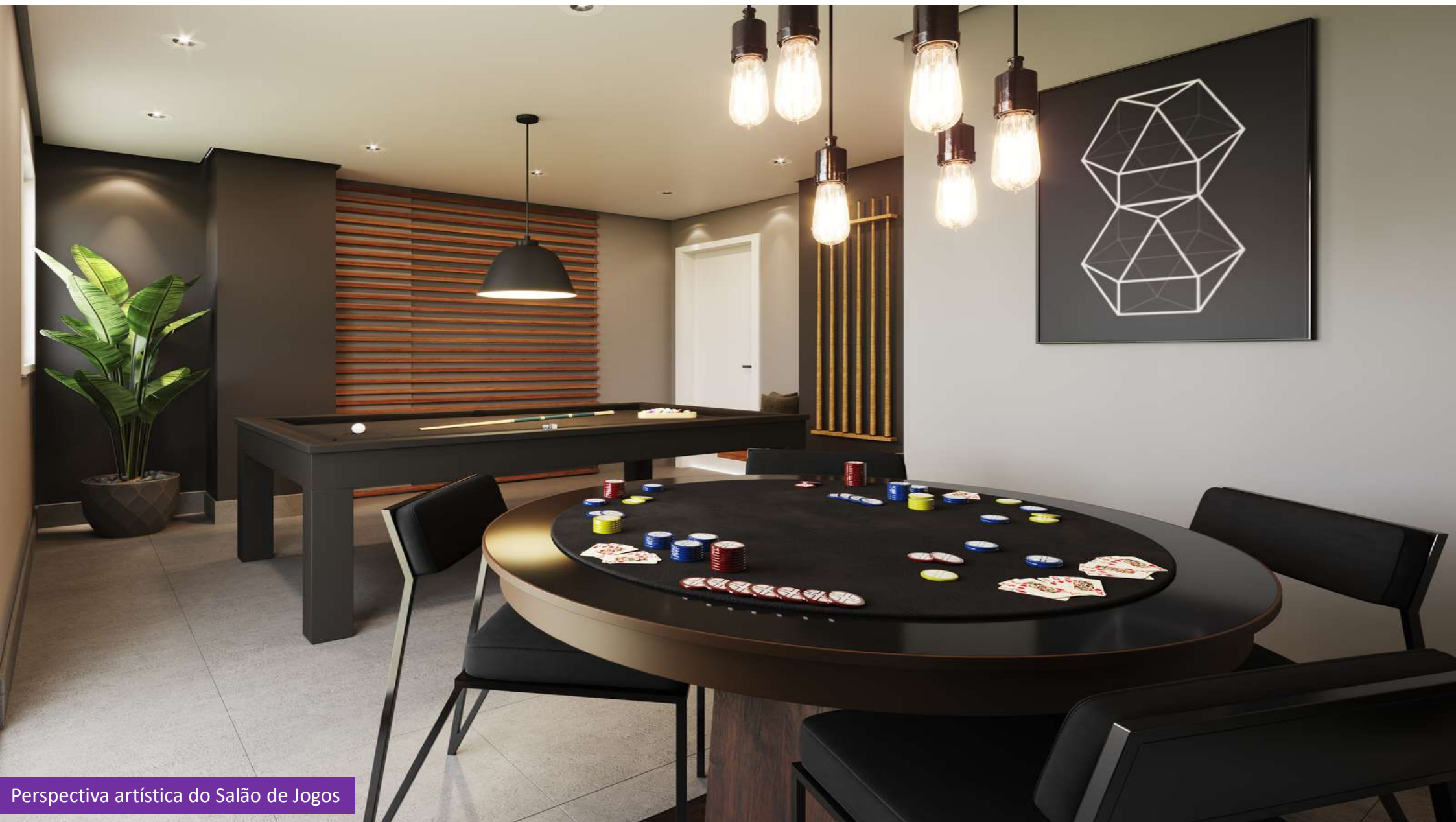


Perspectiva artística do Redário



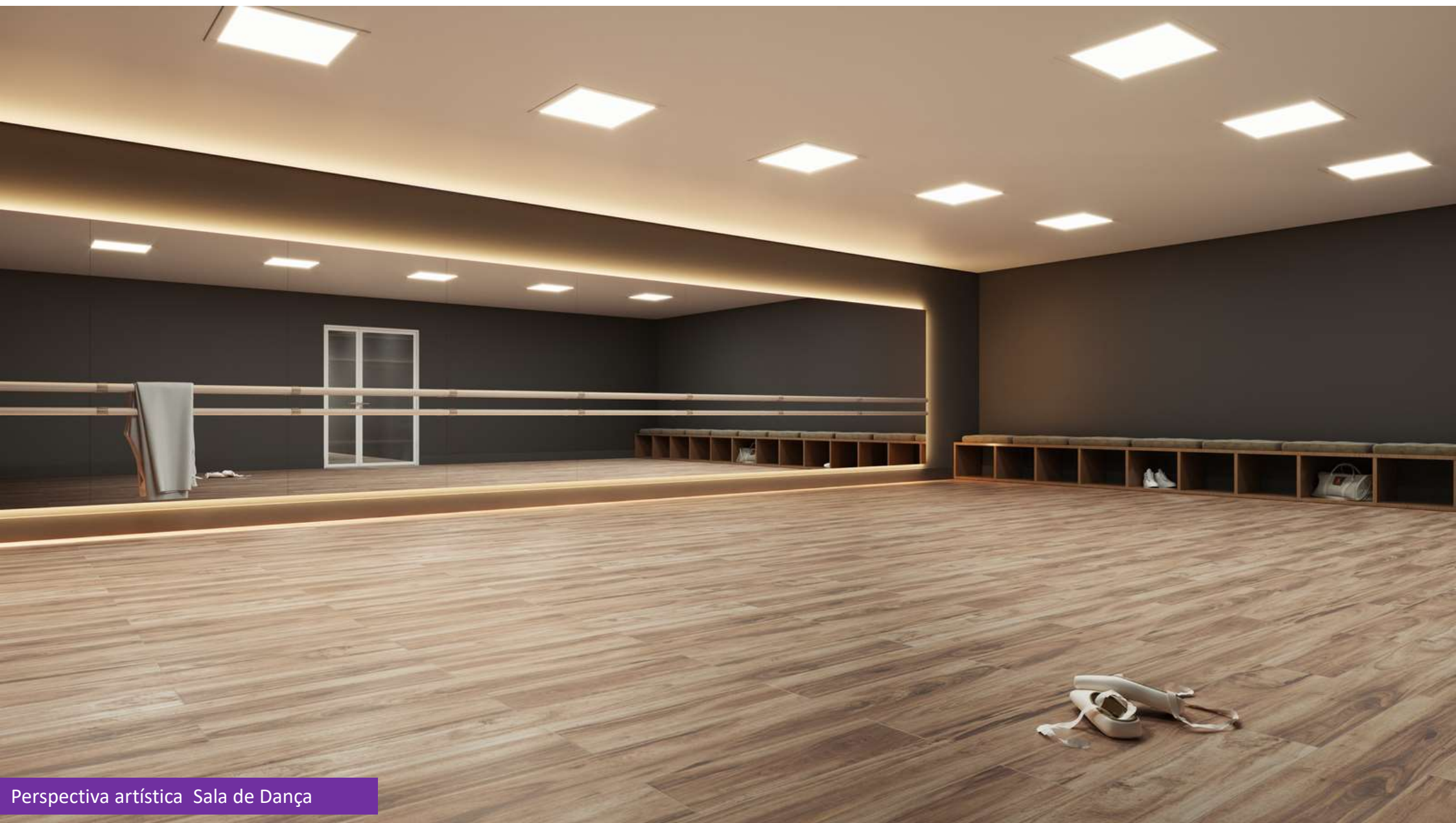
Perspectiva artística do Salão de Festas





Perspectiva artística do Salão de Jogos





Perspectiva artística Sala de Dança



THINK  
OUTSIDE  
THE  
BOX

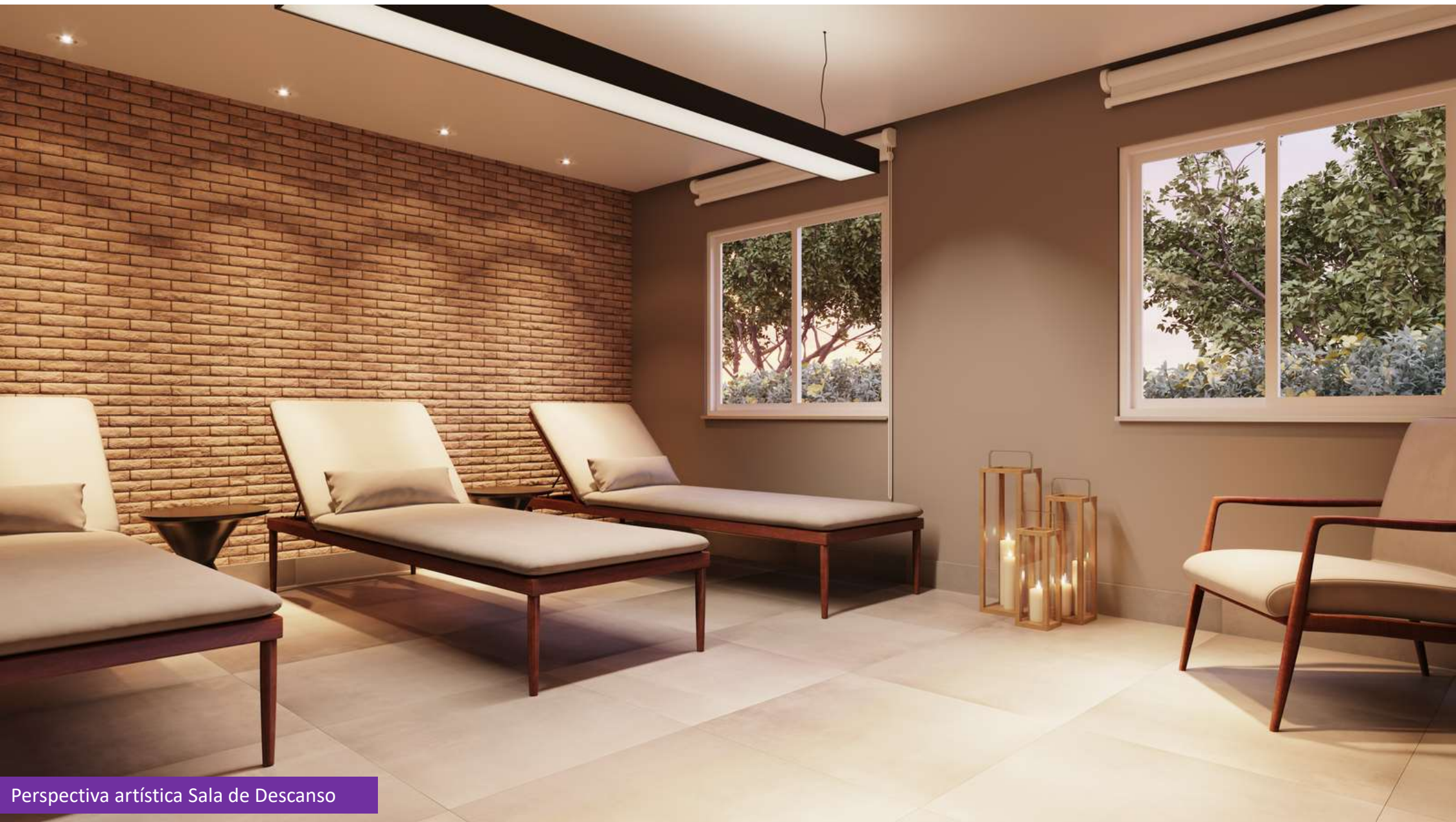
Perspectiva artística do Coworking





Perspectiva artística do Fitness





Perspectiva artística Sala de Descanso



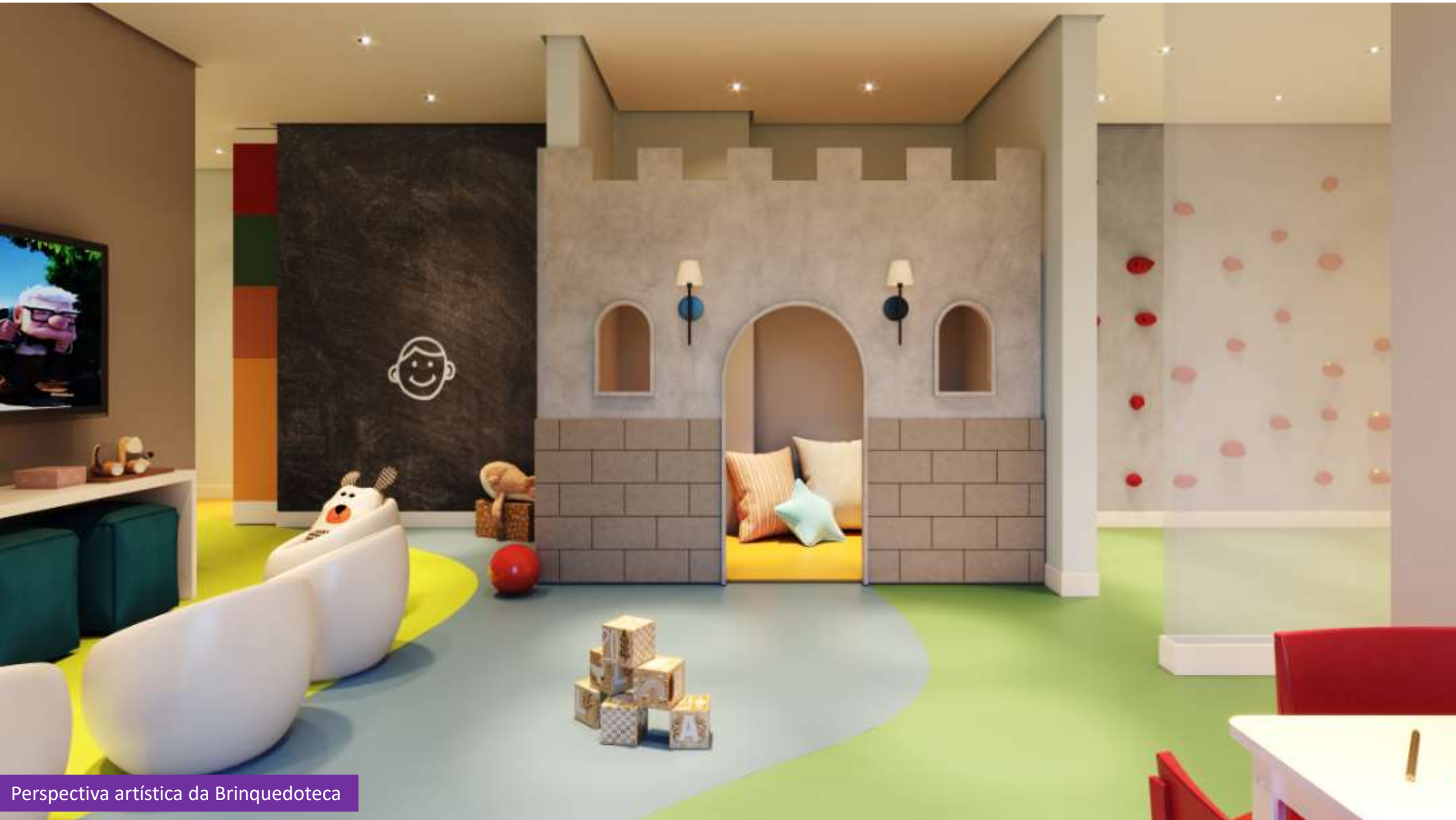
Perspectiva artística Studio de Pilates





Perspectiva artística do Salão de Jogos Infantil





Perspectiva artística da Brinquedoteca



Perspectiva artística Cinema





Perspectiva artística do Bicletário

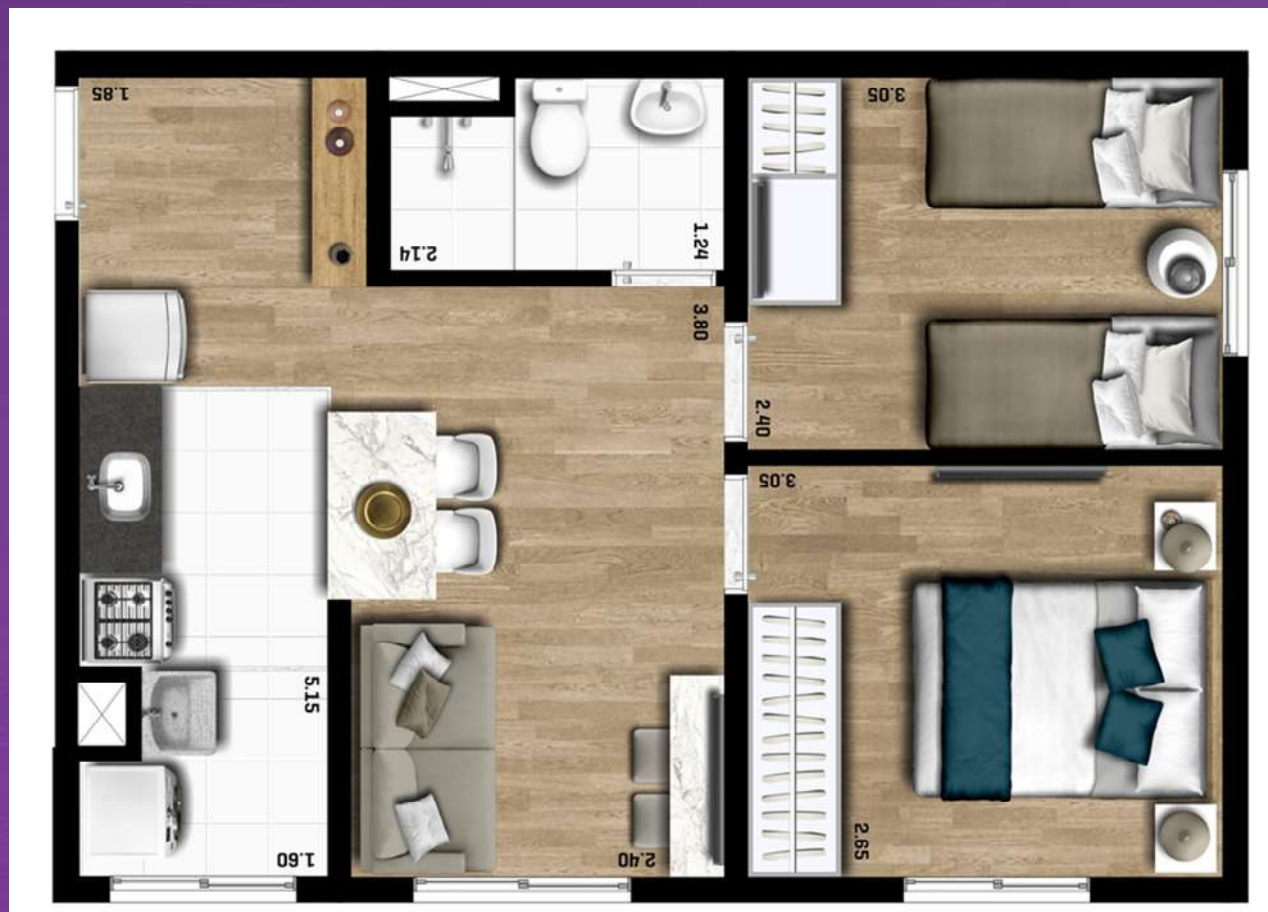
PLANTAS



# APARTAMENTO DECORADO- TIPO A - FINAL 2- TORRE A



# APARTAMENTO TIPO A – FINAL 2 – TORRE A





# APARTAMENTO TIPO B – FINAL 3 – TORRE A



COMERCIAL



