



OÁSIS

CONDOMÍNIO CLUBE | VL. GUILHERMINA



DIÁLOGO
ENGENHARIA | **36**
anos

CREDIBILIDADE E EVOLUÇÃO



DESDE
1987

CONCRETIZANDO
SONHOS



MAIS DE
244

TORRES ENTREGUES
E EM CONSTRUÇÃO



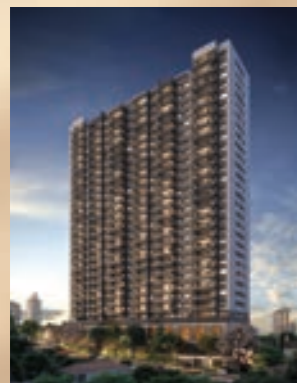
ENTREGARÁ
4.235

APARTAMENTOS NOS
PRÓXIMOS 20 MESES

HÁ 36 ANOS CONCRETIZANDO SONHOS.

A Diálogo Engenharia é a construtora líder na zona leste, com mais de 100 empreendimentos entregues e em construção, nos melhores terrenos e com a mais alta qualidade construtiva.

Milhares de famílias moram em um Diálogo. Faça parte você também de mais um sucesso na Vila Guilhermina.



HOME RESORT ASTORGA
RUA ASTORGA, 370
VILA GUILHERMINA



NEXT ASTORGA CONDOMÍNIO CLUBE
RUA ASTORGA, 460
VILA GUILHERMINA



TRADIÇÃO VILA MATILDE
R. CEL. PEDRO DIAS DE CAMPOS, 877
VILA MATILDE



GRAN VILA MATILDE
RUA JOQUIM MARRA, 110
VILA MATILDE



HOME RESORT PENHA
RUA DR. SUZANO BRANDÃO, 1088
VILA MATILDE



PARQUE DIÁLOGO
RUA PADRE ADELINO, 550
BELEM

- Estação Guilhermina-Esperança | 350m 🚶
- Hospital Santa Clara | 4 min 🚗
- Radial Leste | 5 min 🚶
- Neo Química Arena | 7 min 🚆
- Hipermercado Carrefour | 9 min 🚗

- Shopping Metrô Itaquera | 11 min 🚗
- Fatec Zona Leste | 14 min 🚗
- Parque Linear Tiquatira | 15 min 🚲
- Unip Tatuapé | 16 min 🚗

MATERIAL
PRELIMINAR
SUJEITO A
ALTERAÇÃO

Fonte: Google Maps

FICHA TÉCNICA

2 TORRES EM UM TERRENO COM 7.011M²

TORRE 1

25 andares Residenciais - 3º ao 27º andar
10 unidades por andar (3º ao 26º andar)
06 unidades no 27º andar (4 PENTHOUSE E 2 TIPO)
2 unidades tipo garden - 96m² - 3 dorms. (1 suíte)
98 unidades de 69m² - 2 dormitórios (1 suíte)
48 unidades de 70m² - 2 dormitórios (1 suíte)
94 unidades de 94m² - 3 dormitórios (1 suíte)
PENTHOUSES
4 unidades de 164m² (sendo 50m² de terraço descoberto) - 3 dormitórios (1 suíte)
Total de unidades Residenciais: 246

TORRE 2

RESIDENCIAL
26 andares Residenciais - 2º ao 27º andar
07 unidades de 33m² - (2º andar)
18 unidades de 34m² - (22º ao 27º andar)
82 unidades de 32m² - 1 suíte (2º ao 27º andar)
50 unidades 69m² - 3 dormitórios (1 suíte) (3º ao 27º andar)
102 unidades de 47m² - 2 dormitórios (2º ao 27º andar)
102 unidades de 48m² - 2 dormitórios (2º ao 27º andar)
Total de unidades Residenciais: 361

HIS

20 andares HIS - 2º ao 21º andar
01 unidade de 33m² - 1 suíte (2º andar)
01 unidade de 36m² - 1 suíte (3º andar)
19 unidades de 32m² - 1 suíte (3º ao 21º andar)
19 unidades de 33m² - 1 suíte (3º ao 21º andar)
56 unidades de 34m² - 1 suíte (3º ao 21º andar)
Total de unidades HIS: 96

Total de unidades Torre 2: 457

ÁREA DE LAZER - TORRES 1 E 2



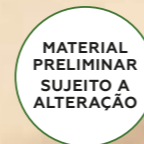
Espaços de lazer pensados para oferecer diversão completa para toda a família, sem sair de casa. Desfrute de um lazer incomparável com o Diálogo Club.

Hall social com pé-direito duplo • Espaço para Minimarket • Pet Place • Reservatório de reúso de águas cinza e reservatório de escoamento • Bicicletário • Lavanderia Coletiva • Praça de Chegada • Espaço Gourmet com terraço com 129m² • Brinquedoteca • Salão de Jogos Teen • Fitness com apoio externo com 225m² • Espaço Funcional com bike indoor com terraço com 80m² • Salão de Festas com terraço com churrasqueira com 236m² • Salão de Jogos Adulto com terraço • Coworking • Descanso da Sauna com sala de massagem e terraço • Sauna • Ducha da Sauna • 2 Churrasqueiras cobertas • 1 Churrasqueira com apoio coberto • 1 Churrasqueira com forno para pizza coberta • Playground • Quadra Recreativa • Quadra de Beach Tennis • Piscina Adulto com raia de 25m e deck molhado • Piscina Infantil • Solário • Bar da Piscina • Espaço Zen.

PROJETO DE ARQUITETURA
mca
ARQUITETOS

PROJETO DE DECORAÇÃO
START
ARQUITETOS

PROJETO DE PAISAGISMO
FAISAL
ARQUITETOS



OÁSIS

CONDOMÍNIO CLUBE | VL. GUILHERMINA

1 a 3 dorms. | 32M² a 94M²
(com suíte)*

LAZER COMPLETO



Perspectiva artística preliminar das Fachadas

IMAGEM PRELIMINAR

MATERIAL PRELIMINAR SUJEITO A ALTERAÇÃO



MATERIAL PRELIMINAR SUJEITO A ALTERAÇÃO

- 1 ACESSO DE VEÍCULOS - TÉRREO
- 7 ESPAÇO DELIVERY
- 2 ACESSO DE VEÍCULOS - 1º SUBSOLO
- 8 ESPAÇO PARA MINIMARKET
- 3 ACESSO DE PEDESTRES SOCIAL
- 9 ELEVADORES RESIDENCIAIS
- 4 ACESSO DE PEDESTRES SERVIÇO
- 10 2 ELEVADORES TRANSFER - ACESSO AO 2º PAV. (LAZER)
- 5 PORTARIA COM CAIXILHOS, VIDRO E PORTA BLINDADA
- 11 PET PLACE
- 5A PORTARIA
- 12 HALL SOCIAL
- 6 HALL SOCIAL COM PÉ-DIREITO DUPLO
- 13 APROVEITAMENTO DE ÁGUAS PLUVIAIS E REÚSO DE ÁGUAS CINZA

ILUSTRAÇÃO ARTÍSTICA PRELIMINAR DA IMPLANTAÇÃO - TÉRREO



MATERIAL PRELIMINAR SUJEITO A ALTERAÇÃO



Espaços de lazer pensados para oferecer diversão completa para toda a família, sem sair de casa. Desfrute de um lazer incomparável com o Diálogo Club.

ILUSTRAÇÃO ARTÍSTICA PRELIMINAR DA IMPLANTAÇÃO LAZER - 2º PAVIMENTO

IMAGEM PRELIMINAR

- | | | | | | | | |
|---|--|----|---|----|---|----|--|
| 1 | ESPAÇO GOURMET COM TERRAÇO COM 129M ² | 7 | SAUNA | 13 | FITNESS COM 225M ² | 19 | BAR DA PISCINA |
| 2 | BRINQUEDOTECA | 8 | DESCANSO DA SAUNA COM ESPAÇO PARA MASSAGEM E TERRAÇO | 14 | FITNESS EXTERNO | 20 | QUADRA DE BEACH TENNIS |
| 3 | SALÃO DE JOGOS TEEN | 9 | DUCHA DA SAUNA | 15 | PRAÇA DE CHEGADA | 21 | QUADRA RECREATIVA |
| 4 | COWORKING | 10 | ESPAÇO FUNCIONAL COM BIKE INDOOR E TERRAÇO COM 80M ² | 16 | PISCINA ADULTO COM RAIA DE 25M E DECK MOLHADO | 22 | PLAYGROUND |
| 5 | CHURRASQUEIRAS COBERTAS | 11 | SALÃO DE JOGOS ADULTO COM TERRAÇO | 17 | PISCINA INFANTIL | 23 | CHURRASQUEIRA COBERTA COM FORNO PARA PIZZA |
| 6 | APOIO CHURRASQUEIRA COBERTA | 12 | SALÃO DE FESTAS COM TERRAÇO COM CHURRASQUEIRA COM 236M ² | 18 | SOLÁRIO | 24 | ESPAÇO ZEN |



ACESSOS RUA JAGUARIAÍVA



Perspectiva artística preliminar

MATERIAL
PRELIMINAR
SUJEITO A
ALTERAÇÃO

HALL SOCIAL COM PÉ-DIREITO DUPLO



Perspectiva artística preliminar



Caroline Fontoura, Danielle Nahas e Marcela Dantas, três arquitetas apaixonadas pela arte de transformar espaços e criar ambientes únicos. Todas graduadas em Arquitetura e Urbanismo na Fundação Armando Alvares Penteado (FAAP), acumulamos uma vasta experiência trabalhando em diferentes escritórios e setores.

Em 2016, decidimos unir nossos talentos e abrir a Start Arquitetura, um escritório que tem como base três pilares fundamentais: pontualidade, funcionalidade e agilidade.

Na Start Arquitetura, buscamos traduzir a identidade de nossos clientes por meio da arquitetura, design e arte. Nossa abordagem é pautada pela criatividade e sofisticação, mas também pela compreensão das necessidades e desejos individuais de cada cliente.

No setor residencial, nosso objetivo é criar ambientes acolhedores, repletos de detalhes cuidadosamente pensados, transformando estes espaços em verdadeiros lares.

No setor comercial e corporativo, primamos pela pontualidade e excelência na entrega dos projetos. Entendemos a importância de um ambiente de trabalho bem projetado, que reflita a identidade da empresa.

Em cada projeto, colocamos paixão e dedicação para superar as expectativas de nossos clientes. Estamos comprometidas em proporcionar soluções inteligentes e esteticamente agradáveis, combinando conhecimento técnico e expertise criativa.

O Oásis Condomínio Clube é um empreendimento onde o lazer completo se une à sofisticação e ao design, sendo um verdadeiro refúgio em meio à agitação da cidade. Você encontrará uma combinação perfeita entre qualidade de vida, conforto e momentos de descontração.

MATERIAL
PRELIMINAR
SUJEITO A
ALTERAÇÃO



FAISAL
ARQUITETOS E DESIGNERS

Um verdadeiro Oásis no meio da cidade, muito arborizado com espécies nativas para atrair a fauna local. Um empreendimento pensado para todas as idades e família. Com uma área de lazer completa, temos Pet Place para que seus pets possam aproveitar a área livre de forma segura, um Playground completo, com brinquedão múltiplo para todas as idades, cercado de espécies frutíferas de forma lúdica, para que elas possam ter esse contato com a natureza.

Para os esportistas, preparamos duas quadras com dimensões generosas, uma delas com medidas oficiais de Beach Tennis, modalidade muito praticada atualmente pela facilidade de jogo e por remeter a esportes de praia.

Para o lazer, temos quatro churrasqueiras completas, superequipadas e prontas para receber os amigos e a família em um final de semana descontraído.

Diversas praças com diferentes funções e mobiliários foram espalhadas pelo projeto, uma delas com poltronas confortáveis e espaçosas para relaxamento.

A piscina é um espaço à parte, com raia de 25m, atendendo tanto aos que praticam o esporte quanto aos que apenas a utilizam para recreação. Um dos pontos altos desse ambiente é o Bar anexo equipado com pia e banquetas, excelente para uma confraternização no fim do dia, quando poderemos curtir um pôr do sol desse visual.

As espécies arbóreas propostas no projeto são de caráter tropical para melhor aclimatização.

MATERIAL
PRELIMINAR
SUJEITO A
ALTERAÇÃO



Perspectiva artística preliminar

PISCINA ADULTO COM RAIA DE 25M, PISCINA INFANTIL, SOLARIUM, DECK MOLHADO E BAR



MATERIAL
PRELIMINAR
SUJEITO A
ALTERAÇÃO

Perspectiva artística preliminar

IMAGEM PRELIMINAR

PRAÇA DE CHEGADA



IMAGEM PRELIMINAR

Perspectiva artística preliminar

MATERIAL
PRELIMINAR
SUJEITO A
ALTERAÇÃO

ESPAÇO ZEN



IMAGEM PRELIMINAR

Perspectiva artística preliminar

MATERIAL
PRELIMINAR
SUJEITO A
ALTERAÇÃO

SALÃO DE FESTAS COM TERRAÇO COM CHURRASQUEIRA - 236M²



Perspectiva artística preliminar

MATERIAL PRELIMINAR SUJEITO A ALTERAÇÃO

CHURRASQUEIRA COBERTA COM FORNO PARA PIZZA



Perspectiva artística preliminar

MATERIAL PRELIMINAR SUJEITO A ALTERAÇÃO

ESPAÇO GOURMET COM TERRAÇO - 129M²



Perspectiva artística preliminar

MATERIAL PRELIMINAR SUJEITO A ALTERAÇÃO

FITNESS - 225M²



MATERIAL PRELIMINAR SUJEITO A ALTERAÇÃO
Perspectiva artística preliminar

IMAGEM PRELIMINAR

ESPAÇO FUNCIONAL COM BIKE INDOOR E TERRAÇO - 80M²



MATERIAL PRELIMINAR SUJEITO A ALTERAÇÃO

Perspectiva artística preliminar

IMAGEM PRELIMINAR

QUADRA DE BEACH TENNIS



MATERIAL
PRELIMINAR
SUJEITO A
ALTERAÇÃO

Perspectiva artística preliminar

QUADRA RECREATIVA



Perspectiva artística preliminar

MATERIAL
PRELIMINAR
SUJEITO A
ALTERAÇÃO

SALÃO DE JOGOS TEEN



Perspectiva artística preliminar

MATERIAL PRELIMINAR SUJEITO A ALTERAÇÃO

PLAYGROUND



Perspectiva artística preliminar

MATERIAL PRELIMINAR SUJEITO A ALTERAÇÃO

SALÃO DE JOGOS ADULTO COM TERRAÇO



Perspectiva artística preliminar

MATERIAL PRELIMINAR SUJEITO A ALTERAÇÃO

BRINQUEDOTECA



Perspectiva artística preliminar

MATERIAL PRELIMINAR SUJEITO A ALTERAÇÃO

PET PLACE



Perspectiva artística preliminar

MATERIAL PRELIMINAR SUJEITO A ALTERAÇÃO

DESCANSO DA SAUNA COM ESPAÇO PARA MASSAGEM



Perspectiva artística preliminar

MATERIAL PRELIMINAR SUJEITO A ALTERAÇÃO

COWORKING



MATERIAL PRELIMINAR SUJEITO A ALTERAÇÃO

Perspectiva artística preliminar

IMAGEM PRELIMINAR

LAVANDERIA COLETIVA



MATERIAL PRELIMINAR SUJEITO A ALTERAÇÃO

Perspectiva artística preliminar

IMAGEM PRELIMINAR

ESPAÇO DELIVERY



Perspectiva artística preliminar

IMAGEM PRELIMINAR

Máquinas meramente ilustrativas. O ambiente será equipado com máquinas fornecidas pela OMO LAVANDERIA de acordo com a demanda do condomínio.



O condomínio contará com a OMO Lavanderia Self-Service (conforme memorial descritivo)

TERRAÇO COM CHURRASQUEIRA A CARVÃO DO APTO. DE 94M² - TORRE 1



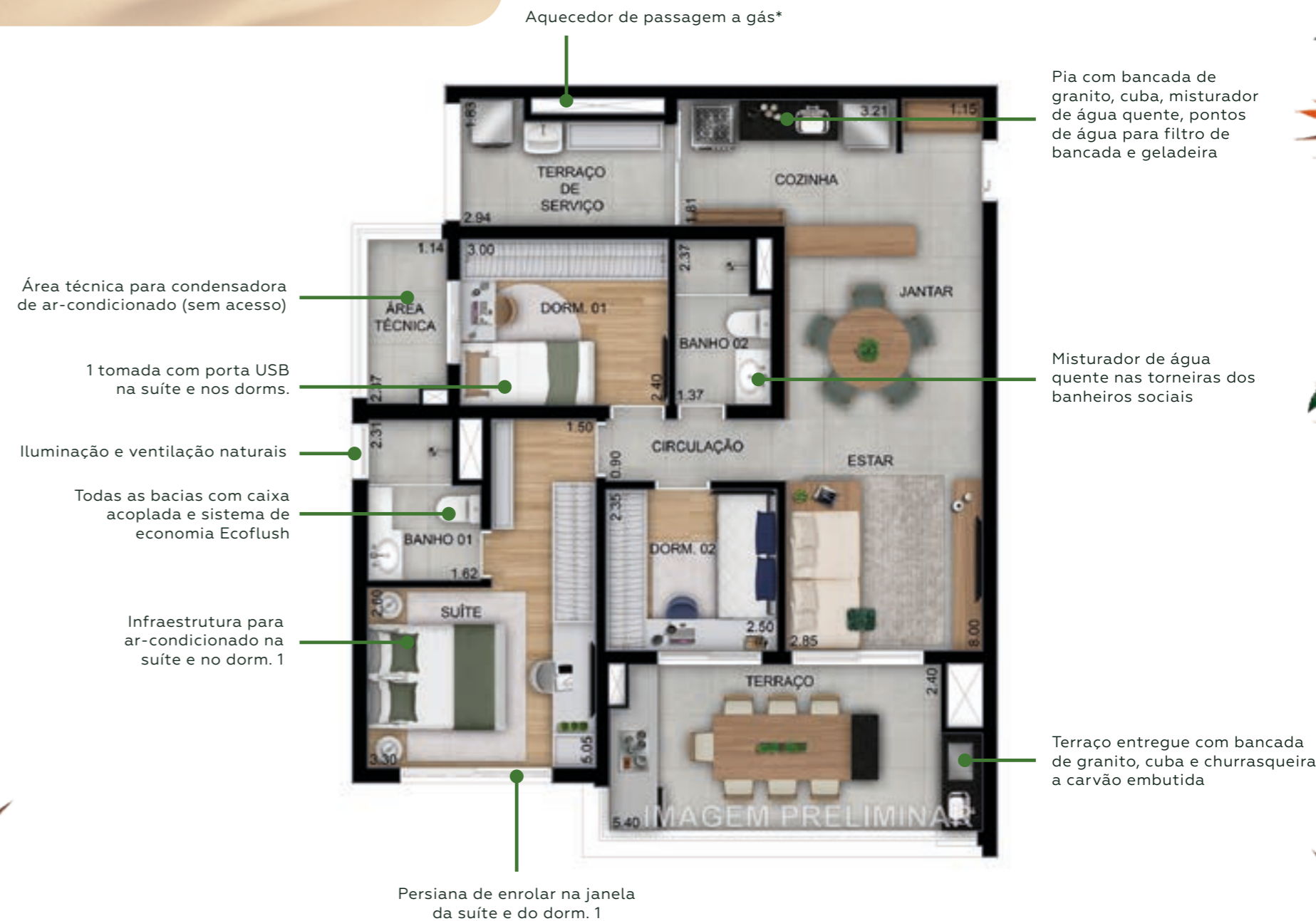
IMAGEM PRELIMINAR

Perspectiva artística preliminar

MATERIAL PRELIMINAR SUJEITO A ALTERAÇÃO

PLANTA 3 DORMS. (1 SUÍTE) 94M²
(Torre 1 - FINAIS 5 e 10)

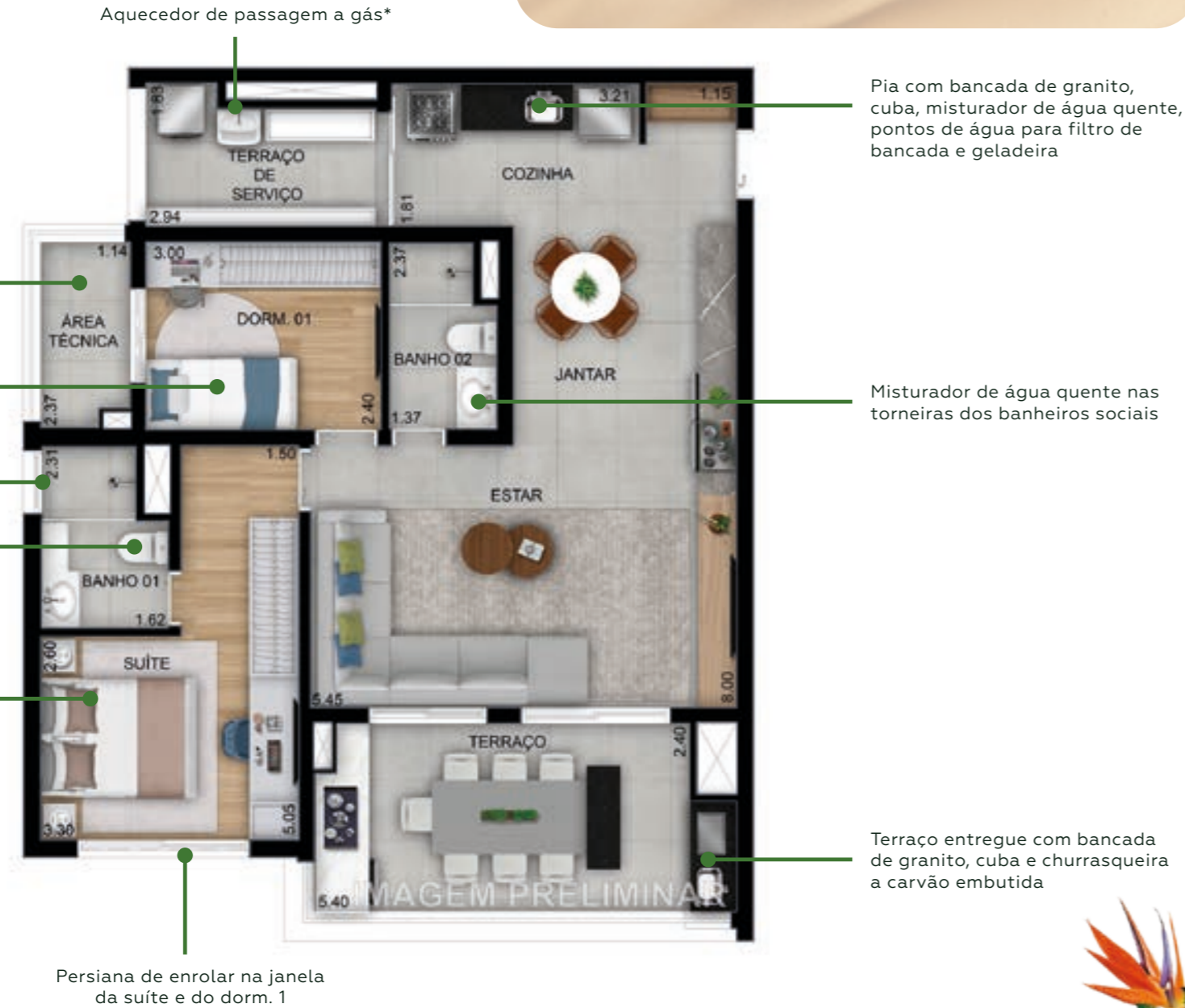
MATERIAL PRELIMINAR SUJEITO A ALTERAÇÃO



Sugestão de decoração. Móveis, em dimensões comerciais, não fazem parte do contrato. Medidas de face a face. *O proprietário deverá adquirir o aquecedor de passagem.

MATERIAL PRELIMINAR SUJEITO A ALTERAÇÃO

PLANTA OPÇÃO LIVING AMPLIADO 2 DORMS. (1 SUÍTE) 94M² (Torre 1 - FINAIS 5 e 10)



Sugestão de decoração. Móveis, em dimensões comerciais, não fazem parte do contrato. Medidas de face a face. *O proprietário deverá adquirir o aquecedor de passagem.

PLANTA 2 DORMS. (1 SUÍTE) 69M² (Torre 1 - FINAL 4)



Sugestão de decoração. Móveis, em dimensões comerciais, não fazem parte do contrato. Medidas de face a face. *O proprietário deverá adquirir o aquecedor de passagem.

MATERIAL PRELIMINAR SUJEITO A ALTERAÇÃO

LIVING DO APTO. DE 69M² - TORRE 1



MATERIAL
PRELIMINAR
SUJEITO A
ALTERAÇÃO

Perspectiva artística preliminar

IMAGEM PRELIMINAR

TERRAÇO COM CHURRASQUEIRA A CARVÃO DO APTO. DE 69M² - TORRE 1

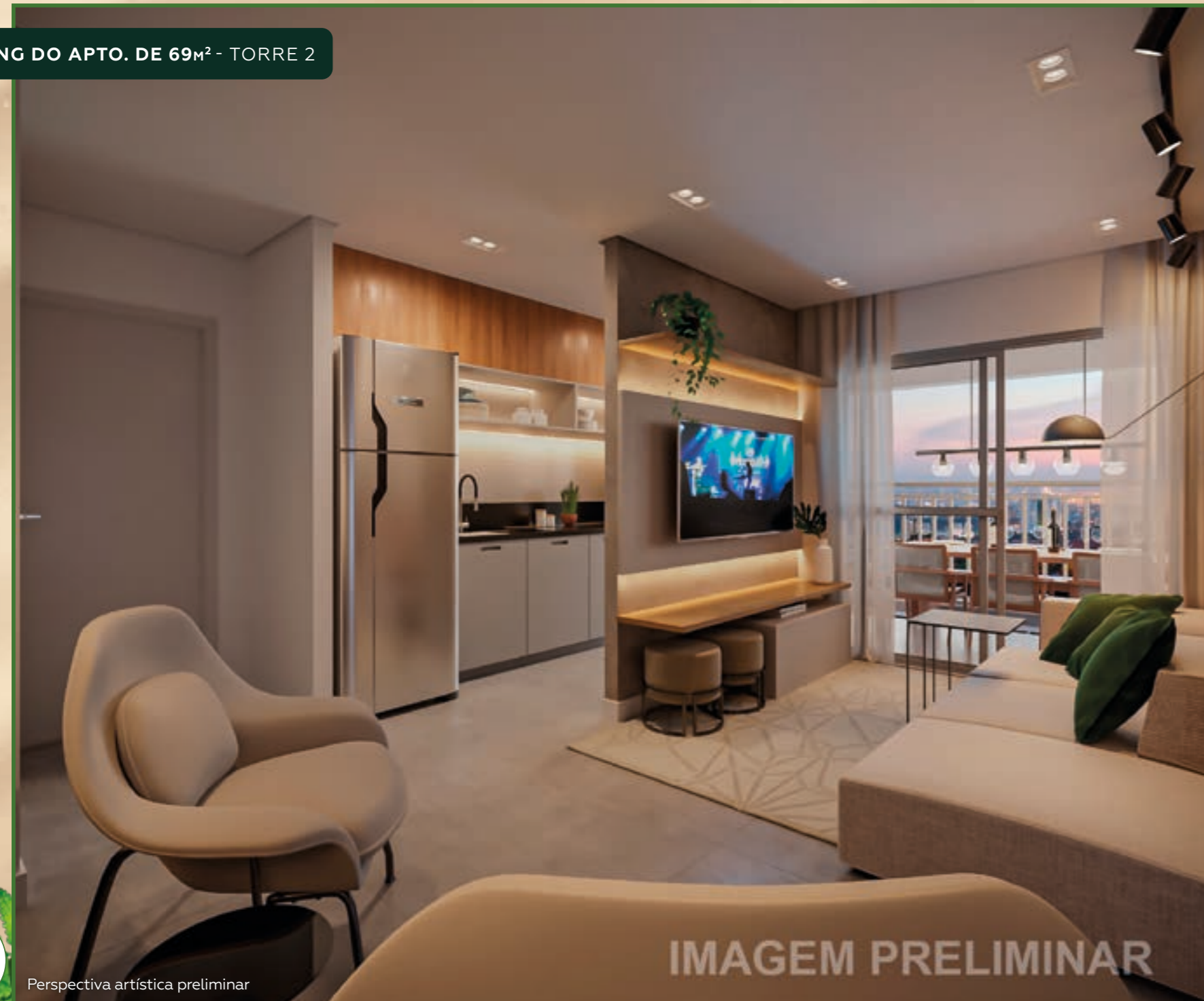


MATERIAL
PRELIMINAR
SUJEITO A
ALTERAÇÃO

Perspectiva artística preliminar

IMAGEM PRELIMINAR

LIVING DO APTO. DE 69M² - TORRE 2



Perspectiva artística preliminar

IMAGEM PRELIMINAR

PLANTA 3 DORMS. (1 SUÍTE) 69M² (Torre 2 - FINAL 9)

MATERIAL
PRELIMINAR
SUJEITO A
ALTERAÇÃO



Sugestão de decoração. Móveis, em dimensões comerciais, não fazem parte do contrato. Medidas de face a face. *Equipamento e instalação a cargo do cliente.

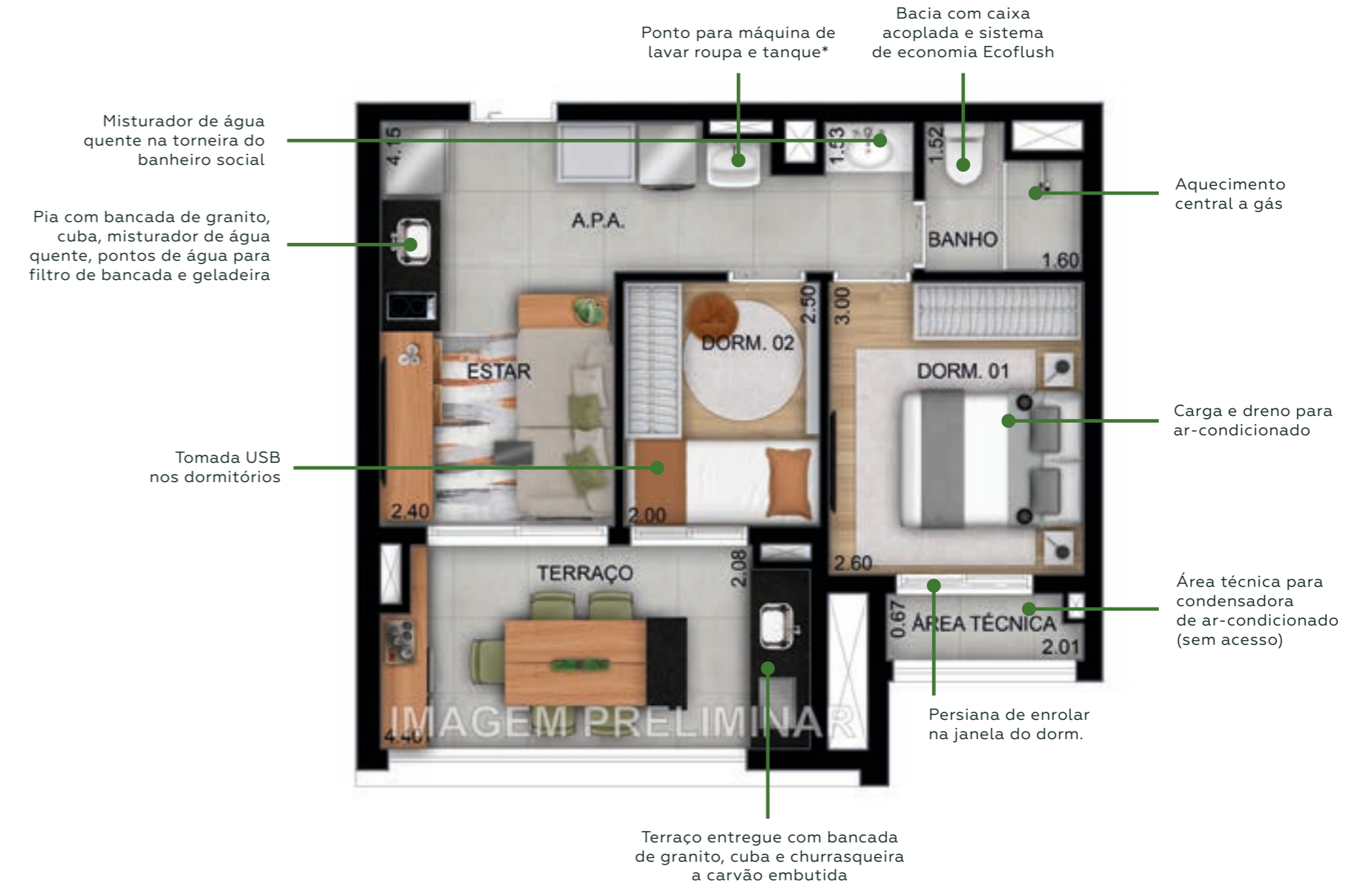
MATERIAL PRELIMINAR SUJEITO A ALTERAÇÃO

PLANTA OPÇÃO LIVING AMPLIADO 2 DORMS. (1 SUÍTE) 69M² (Torre 2 - FINAL 9)



Sugestão de decoração. Móveis, em dimensões comerciais, não fazem parte do contrato. Medidas de face a face. *Equipamento e instalação a cargo do cliente.

PLANTA 2 DORMS. 48M² (Torre 2 - FINAIS 6 e 14)



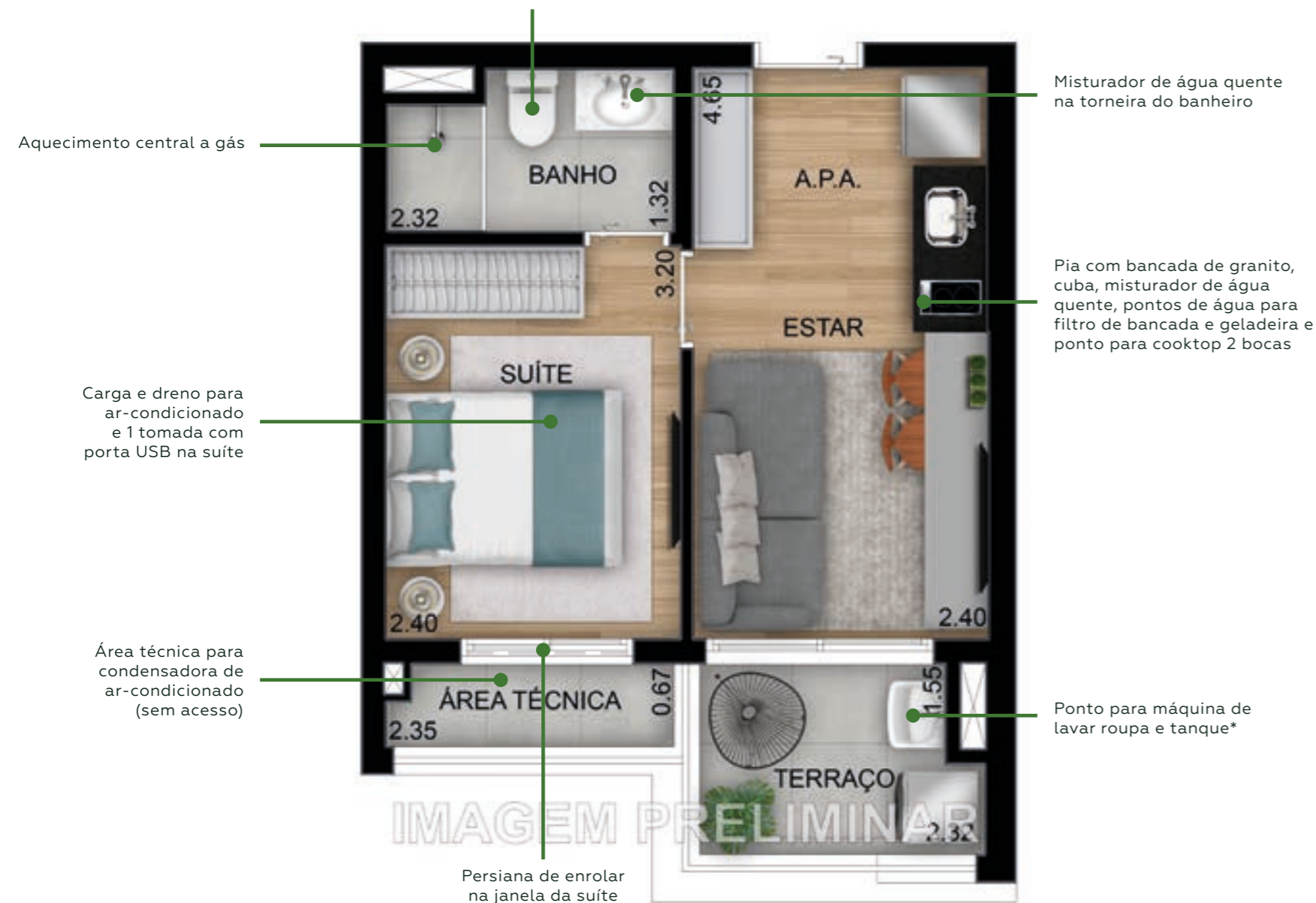
Sugestão de decoração. Móveis, em dimensões comerciais, não fazem parte do contrato. Medidas de face a face. *Equipamento e instalação a cargo do cliente.

MATERIAL PRELIMINAR SUJEITO A ALTERAÇÃO

MATERIAL PRELIMINAR SUJEITO A ALTERAÇÃO

PLANTA 1 SUÍTE 32M² (Torre 2 - FINAIS 3 e 11)

Todas as bacias com caixa acoplada e sistema de economia Ecoflush

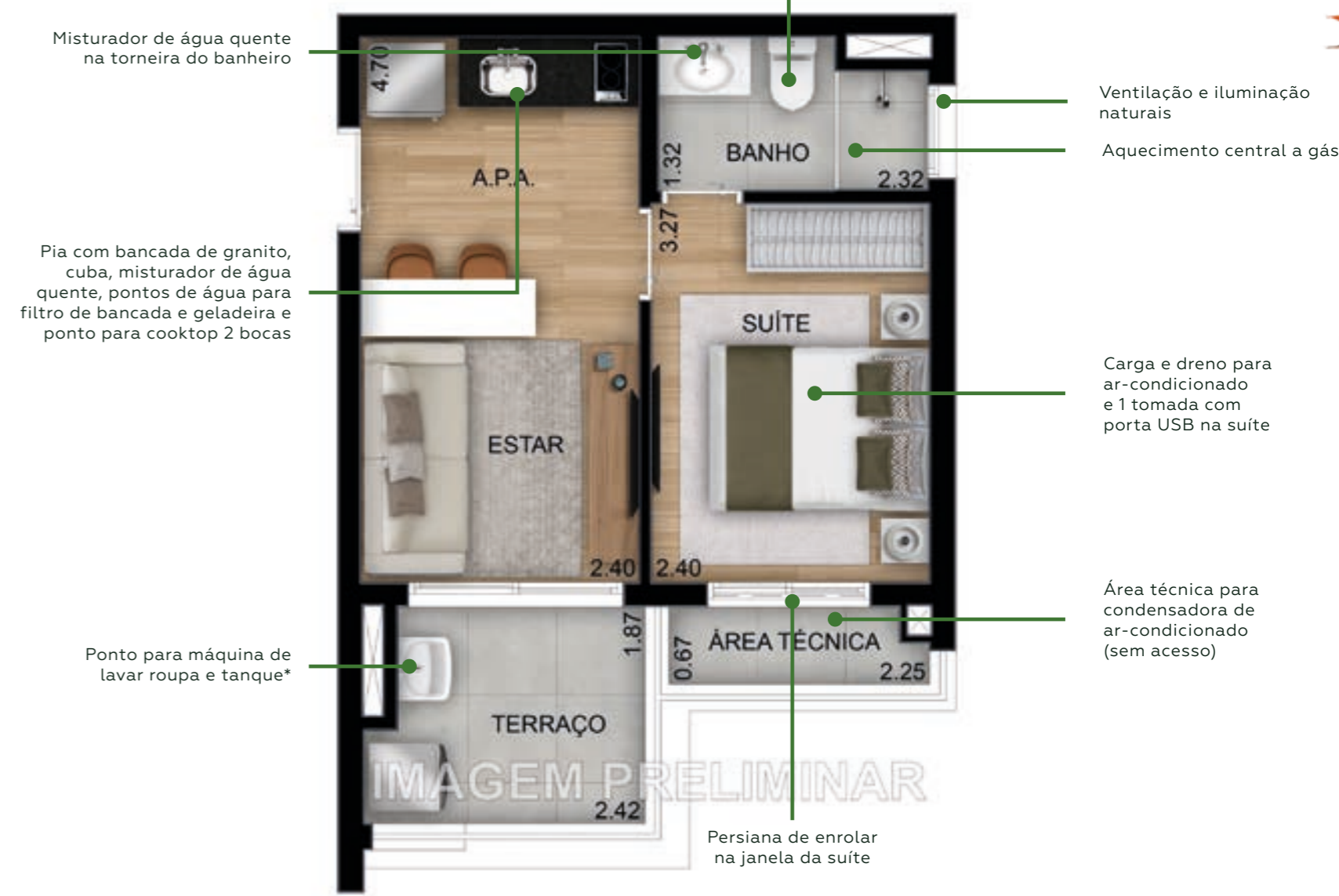


Sugestão de decoração. Móveis, em dimensões comerciais, não fazem parte do contrato. Medidas de face a face. *Equipamento e instalação a cargo do cliente.

PLANTA 1 SUÍTE 34M² (Torre 2 - FINAL 1)

Do 4º ao 21º pavimento - HIS
Do 22º ao 27º pavimento - Residencial

Todas as bacias com caixa acoplada e sistema de economia Ecoflush



Sugestão de decoração. Móveis, em dimensões comerciais não fazem parte do contrato. Medidas de face a face. *Equipamento e instalação a cargo do cliente.

MATERIAL PRELIMINAR SUJEITO A ALTERAÇÃO

MATERIAL PRELIMINAR SUJEITO A ALTERAÇÃO

DIFERENCIAIS ÁREAS PRIVATIVAS - TORRE 1



Infraestrutura para ar-condicionado na suíte e no dormitório 1



Área técnica de condensadora nos apartamentos (sem acesso)



Persiana de enrolar na suíte e no dormitório 1*



Ponto de tomada USB na suíte e nos dormitórios



Bacia com caixa acoplada e sistema de economia de água Ecoflush



Misturador de água quente na cozinha e nos banheiros sociais



Aquecedor de passagem a gás (o proprietário deverá adquirir o aquecedor)



Sistema de medição de água instalado



Sistema de medição a gás - previsão



Ponto de água para filtro de geladeira e para filtro de bancada

*Nas unidades finais 01, 05, 06 e 10.

MATERIAL PRELIMINAR SUJEITO A ALTERAÇÃO

DIFERENCIAIS ÁREAS PRIVATIVAS - TORRE 2



Carga e dreno para ar-condicionado na suíte* e no dormitório 1**



Área técnica de condensadora nos apartamentos (sem acesso)



Persiana de enrolar na suíte* e no dormitório 1**



Bacia com caixa acoplada e sistema de economia de água Ecoflush



Ponto de tomada USB na suíte* e nos dormitórios**



Misturador de água quente na cozinha (ou APA) e nos banheiros sociais



Ponto de água para filtro de geladeira e para filtro de bancada



Sistema de aquecimento de água central a gás



Ponto para máquina de lavar roupa e tanque***



Sistema de medição de água instalado

*Nas unidades finais 01, 02, 03, 08, 09, 10, 11, 16, 17 e 18.
**Nas unidades finais 04, 05, 06, 07, 09, 10, 12, 13, 14 e 15.
***Equipamento e instalação a cargo do cliente.

DIFERENCIAIS ÁREAS COMUNS



Infraestrutura para ar-condicionado no salão de festas, no espaço gourmet, nos 2 fitness, no coworking, no espaço funcional com bike indoor



Biometria nas entradas social e de serviço de pedestres e no fitness e no espaço funcional com bike indoor



Infraestrutura para Wi-Fi no salão de festas, no espaço gourmet, nos 2 fitness, no coworking, na brinquedoteca, no espaço funcional com bike indoor, no salão de jogos adulto, no salão de jogos teen e na lavanderia coletiva



Bicicletário com ponto elétrico



Ponto elétrico para carga de carro



Lâmpadas de LED no hall dos pavimentos e na garagem



Aproveitamento de águas pluviais e reúso de águas cinza



Gerador para atender a todos os elevadores, áreas comuns, bombas, portões, escadarias, portaria e parte da iluminação das áreas comuns e garagens



Portaria Rua Jaguariáiva com caixilhos, vidros e portas blindadas e ar-condicionado instalado

OÁSIS

CONDOMÍNIO CLUBE | VL. GUILHERMINA



WWW.DIALOGO.COM.BR

FUTURO LANÇAMENTO:

CRECI/SP 24.073-J

REALIZAÇÃO E CONSTRUÇÃO:

36
anos

O empreendimento somente poderá ser comercializado após o registro de incorporação. LPS São Paulo Consultoria de Imóveis Ltda. – CRECI 24.073-J – Rua Estados Unidos, 1.971 – Jardim América – São Paulo-SP – CEP 01427-002 – Tel. (11) 3067-0000. JD Gestão Consultoria de Imóveis Ltda. – Rua Serra de Botucatu, 541/561 – Tatuapé – São Paulo-SP – CEP 03317-000 – CRECI J-37.379 – Tel. (11) 3506-0000 – www.jdhouse.com.br. *Consulte opções de plantas. BREVE LANÇAMENTO. Impresso em junho/2023.