

# LOG

house  
morumbi



# F I C H A T É C N I C A

## **Localização:**

Rua Dankmar Adler, 72

## **Cidade:**

São Paulo

## **Bairro:**

Morumbi

## **Realização e Construção:**

Lógica Engenharia

## **Projeto de Arquitetura:**

ADESA Arquitetura

## **Previsão de Lançamento:**

Dezembro/20

## **Previsão de Entrega:**

Novembro/23

## **Sistema de Vendas:**

SFH

## **Projeto de Decoração:**

VH Arquitetura

## **Projeto de Paisagismo:**

Habitat Arquitetura

## **Programa da Unidade:**

2 Dormitórios

## **Número de Vagas:**

1 vaga por unidade + ( 4 motos + 75 bicicletas)

## **Área do Terreno:**

1.162 m<sup>2</sup>

## **Total de Unidades:**

75 unidades

## **Número de Pavimentos:**

3 Sobressolos + Térreo + 15 Pavimentos Tipo + Ático

## **Número de Elevadores:**

2 elevadores

## **Número de Unidades por Pavimento:**

5 unidades

**Lazer:** Piscina Adulto e Infantil, Solarium, Fitness com Sala Multiúso, Coliving com Espaço Gourmet, Churrasqueira, Lavanderia Coletiva, Brinquedoteca, Playground, Bicicletário, Pet Shower, Horta de Temperos, Pomar e Praça com acesso à Torre  
**Áreas Comuns Equipadas e Decoradas**

(Conforme Memorial Descritivo)





ST MARCHE



SHOPPING PORTAL



PIZZARIA CAMELO



PADARIA LETÍCIA



CPV COLÉGIO



COLÉGIO INTEGRATION



HOSPITAL ALBERT EINSTEIN

você perto de tudo



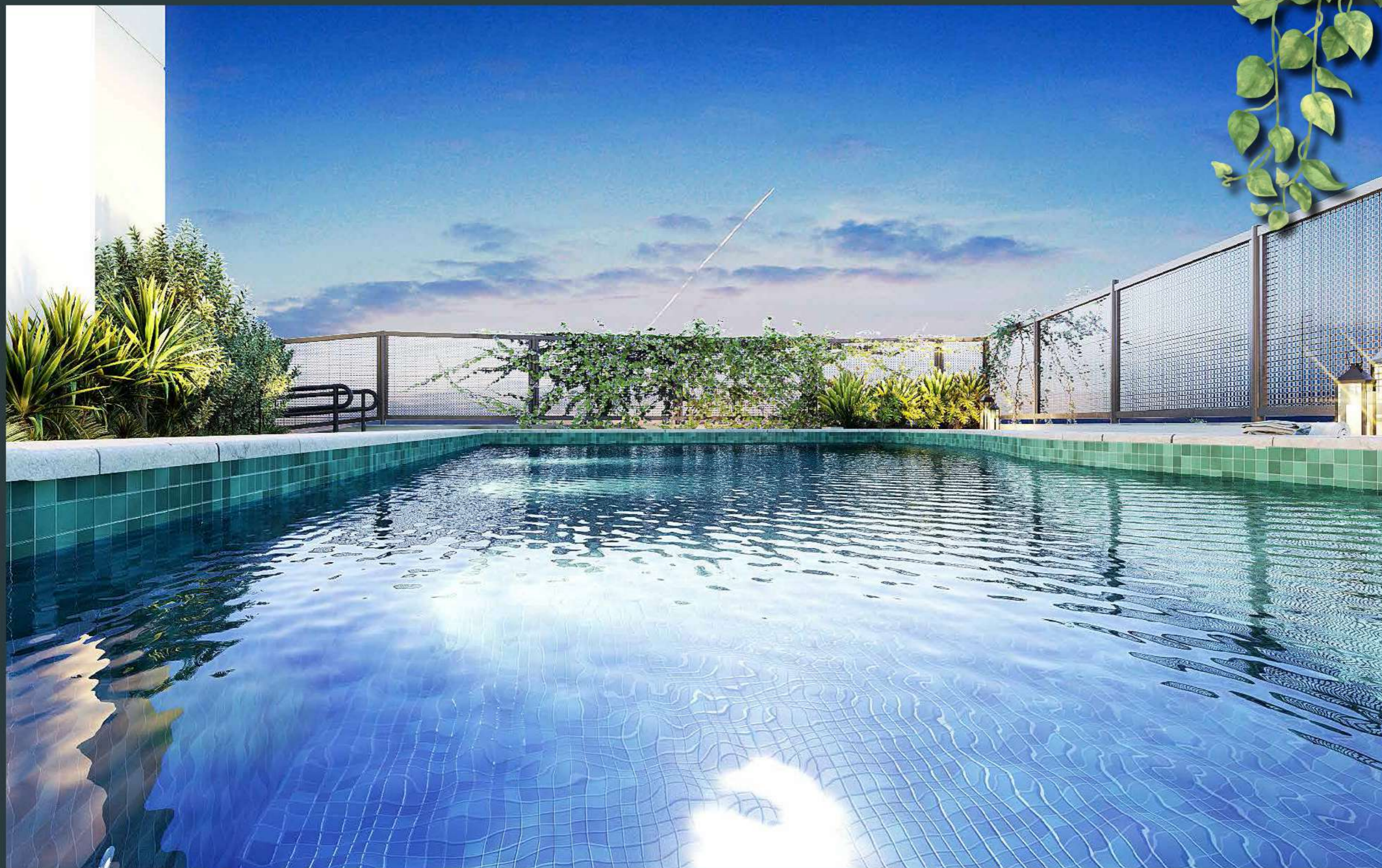
**Itaplan**

Perspectiva artística da **FACHADA**  
Imagem preliminar sujeita a alteração



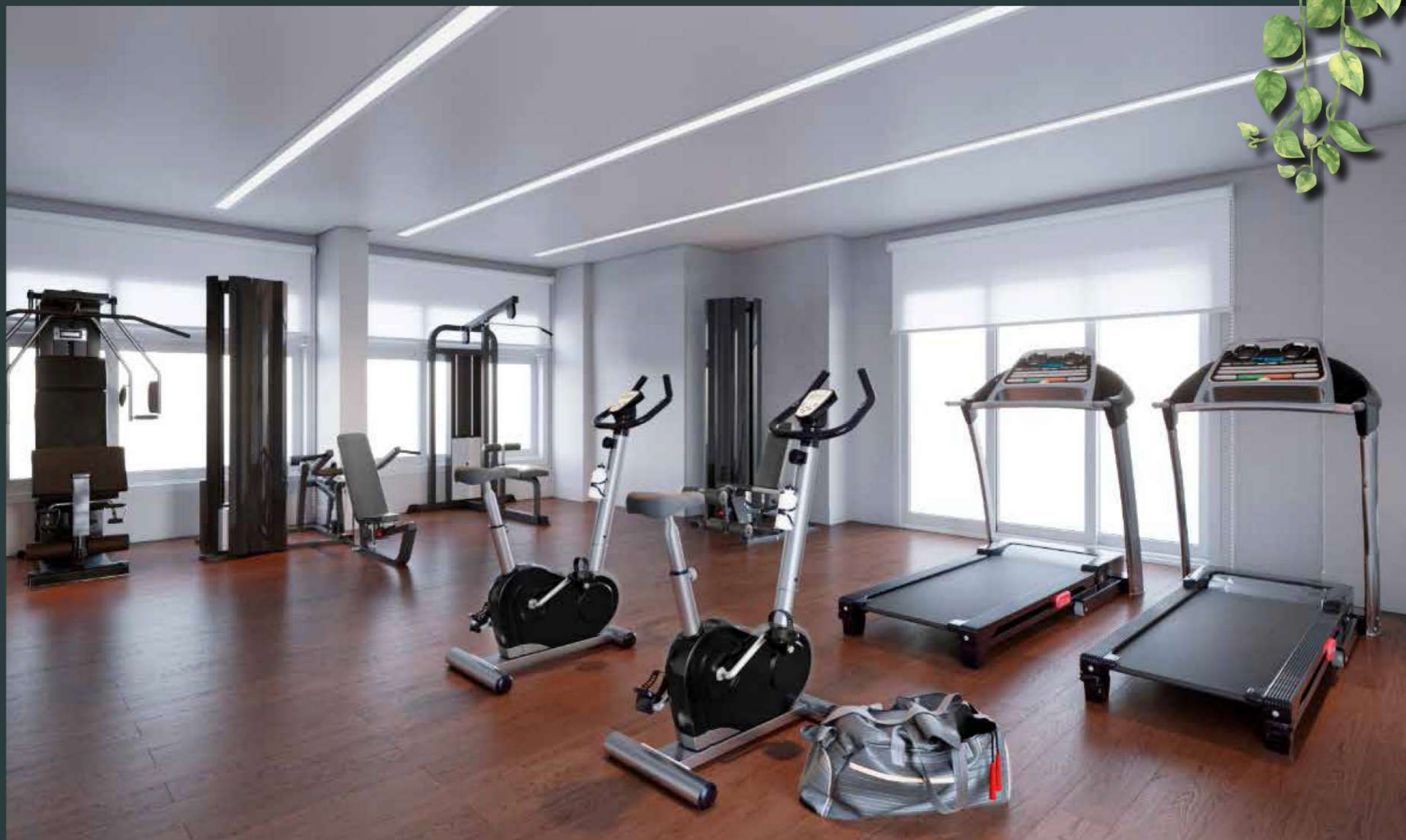
**Itaplan**

Perspectiva artística da **PORTARIA**  
Imagem preliminar sujeita a alteração



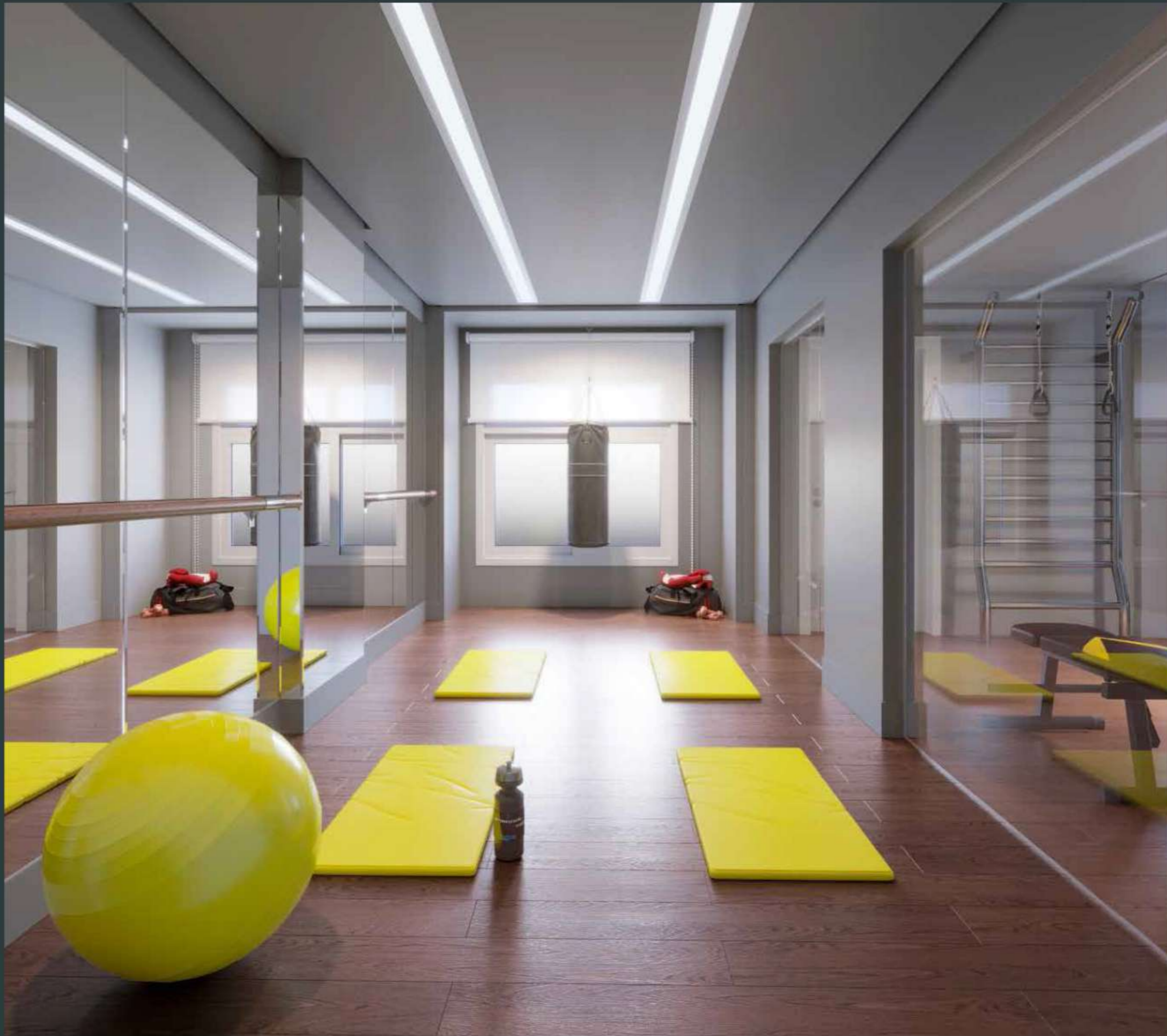
**Itaplan**

Perspectiva artística da **PISCINA**  
Imagem preliminar sujeita a alteração



**Itaplan**

Perspectiva artística do **FITNESS**  
Imagem preliminar sujeita a alteração



**Itaplan**

Perspectiva artística da **SALA MULTIÚSO**  
Imagem preliminar sujeita a alteração





**Itaplan**

Perspectiva artística do **PLAYGROUND**  
Imagem preliminar sujeita a alteração



**Itaplan**

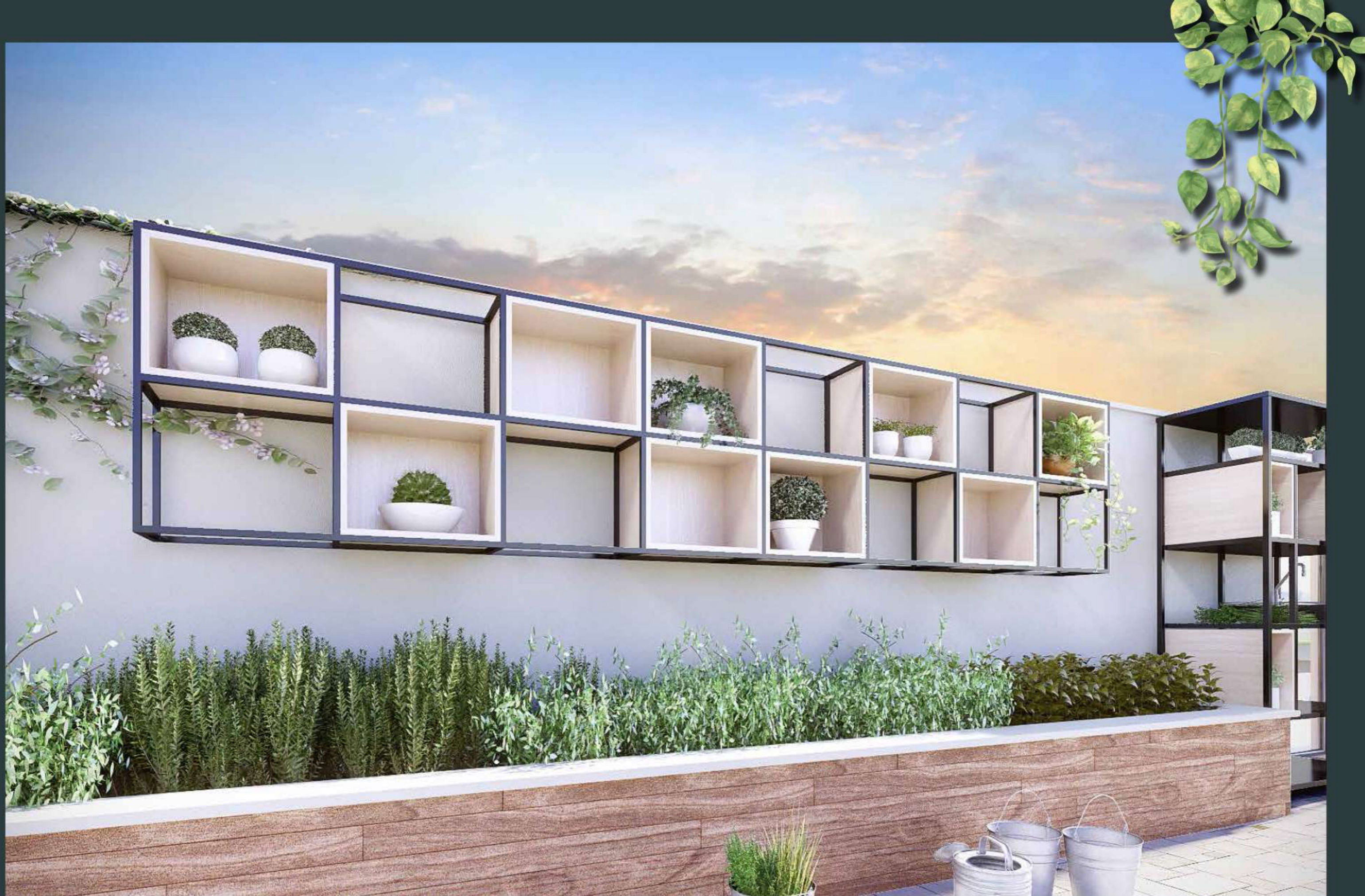
Perspectiva artística da **CHURRASQUEIRA**  
Imagem preliminar sujeita a alteração





**Itaplan**

Perspectiva artística da **PRAÇA**  
Imagem preliminar sujeita a alteração



**Itaplan**

Perspectiva artística da **HORTA**  
Imagem preliminar sujeita a alteração



**Itaplan**

Perspectiva artística do **POMAR**  
Imagem preliminar sujeita a alteração



RUA DANKMAR ADLER



- 01 Acesso pedestre
- 02 Acesso Veículo
- 03 Portaria e Espaço Delivery
- 04 Praça
- 05 Playground
- 06 Pomar
- 07 Gazebo Gourmet
- 08 Horta
- 09 Bicletário
- 10 Lobby
- 11 Brinquedoteca
- 12 Lavanderia
- 13 Salão de festa e Coworking
- 14 Fitness
- 15 Sala Multiuso
- 16 Piscina Infantil
- 17 Solarium
- 18 Piscina Adulto

**Itaplan**

Perspectiva artística da **IMPLANTAÇÃO**  
Imagem preliminar sujeita a alteração







**Itaplan**

Perspectiva artística da **PLANTA TIPO**  
**FINAL 2 E 4 - 47,12 M<sup>2</sup>**  
Imagem preliminar sujeita a alteração





# LOG

house  
morumbi

RUA DANKMAR ADLER, 72

FUTURA INTERMEDIÇÃO:



PARTICIPAÇÃO:



REALIZAÇÃO:

