



FURNISHED BY
ARMANI / CASA



&



INVITANO A UNA NUOVA REALTÁ

DREAMED BY

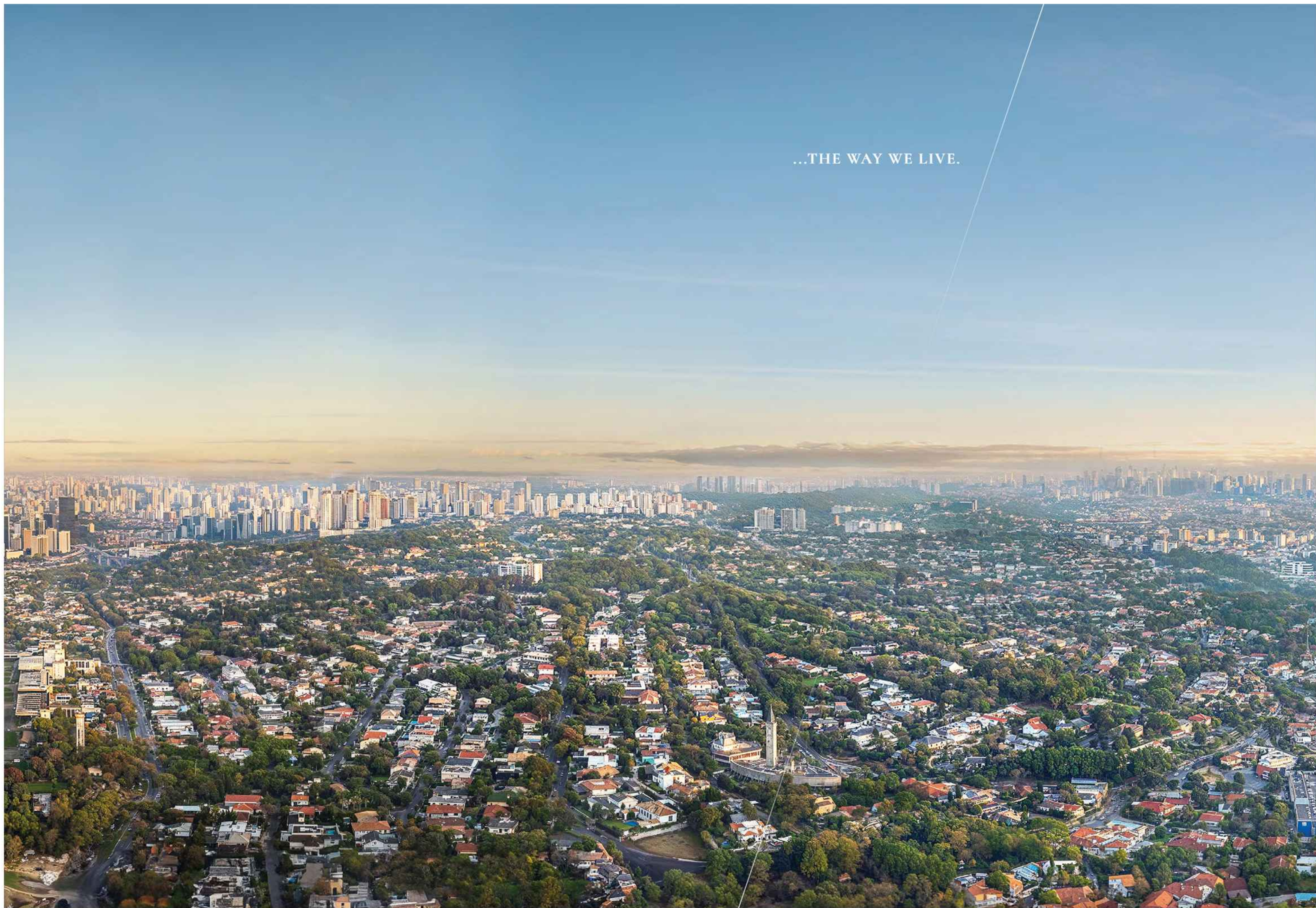


FURNISHED BY
ARMANI / CASA



DESIGN CAN RESHAPE...

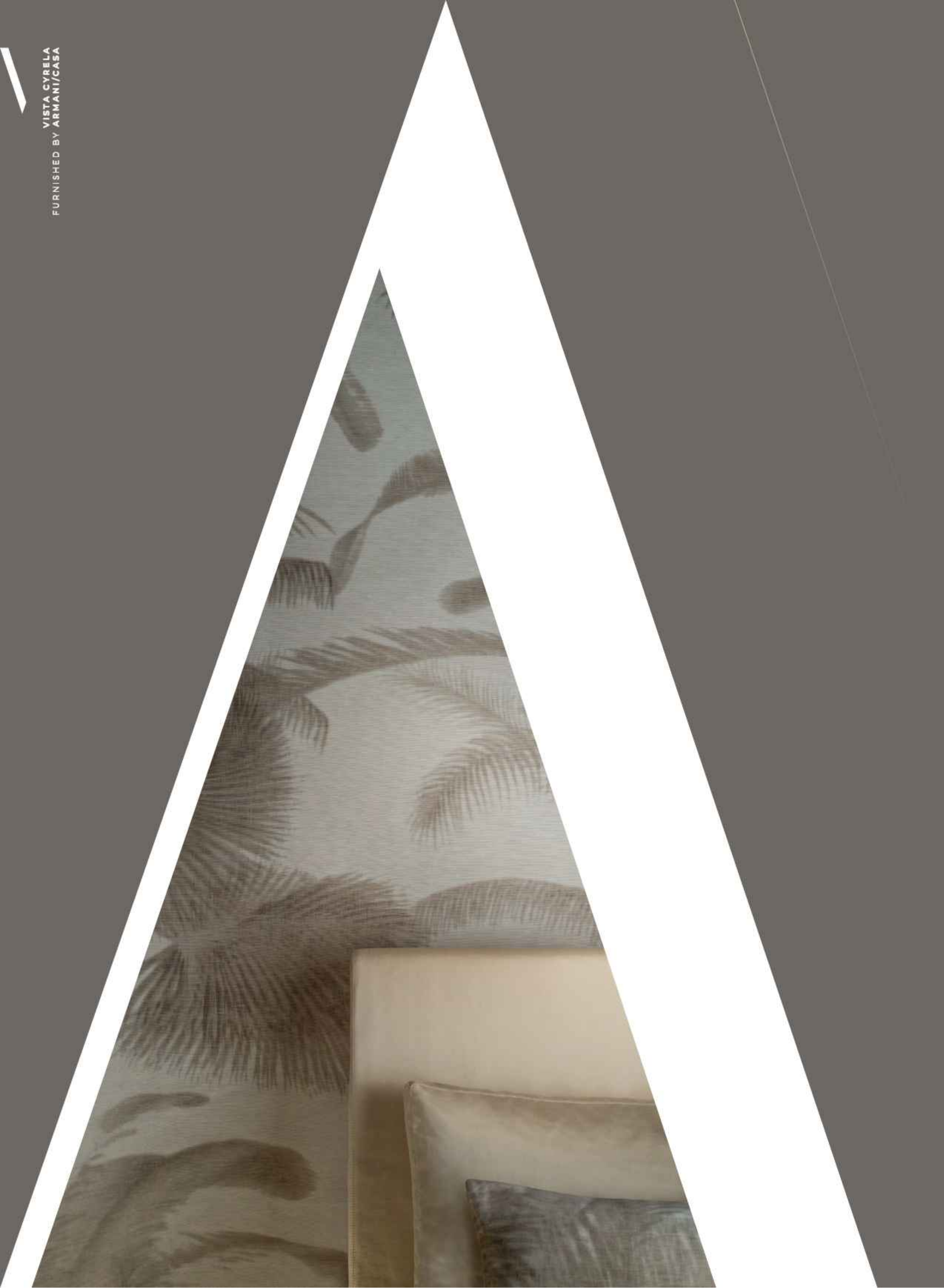
...THE WAY WE LIVE.



FURNISHED BY
ARMANI/CASA

THE ELEGANCE AND VISION
OF ARMANI/CASA INSPIRE EVERY DETAIL.





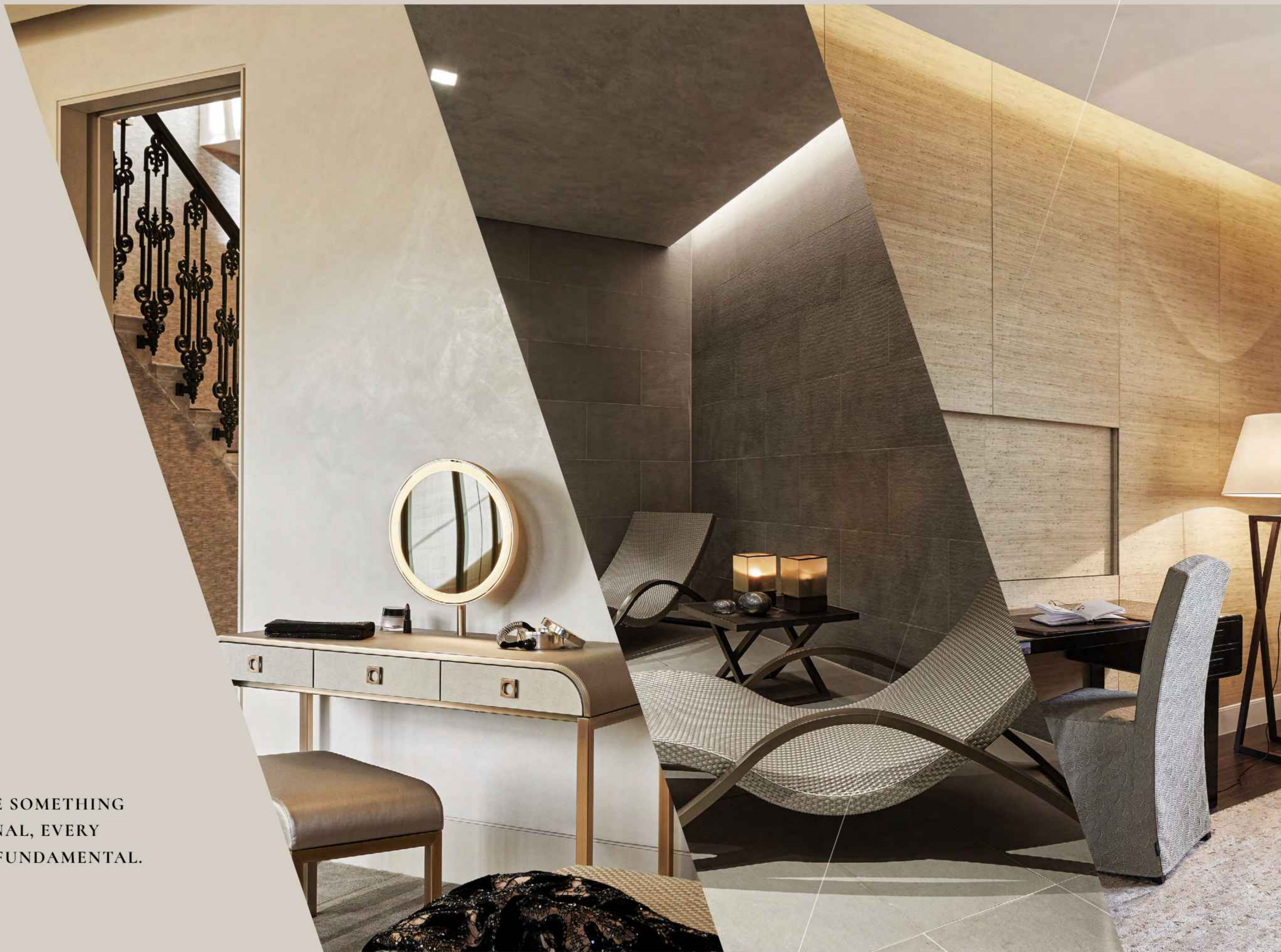
Armani/Casa is a visionary brand. It creates emotions and inspires through a design philosophy that envisions an infinite horizon of possibilities for living spaces. In doing so, it brings elegance and sophistication to life. For over 20 years, Armani/Casa has set the standard for Italian design, shaping spaces that become timeless icons of style and refinement. Now, Cyrela and Safra proudly brings Armani/Casa to the home in São Paulo, transforming spaces into masterpieces of elegance. An unforgettable and timeless residence, honoring the legacy of exceptional design.

THE INCOMPARABLE TOUCH OF ARMANI/CASA

THE ELEGANCE OF MINIMALISM.

In a world of excess, Armani/Casa dares to be minimalist. Its classic style embraces essence, transcending form and giving soul to incomparable spaces. Sophisticated finishes, clean lines, and rich materials compose a luxurious atmosphere to celebrate the art of living well. Because true luxury is enjoying life in its most precious details.

TO CREATE SOMETHING
EXCEPTIONAL, EVERY
DETAIL IS FUNDAMENTAL.



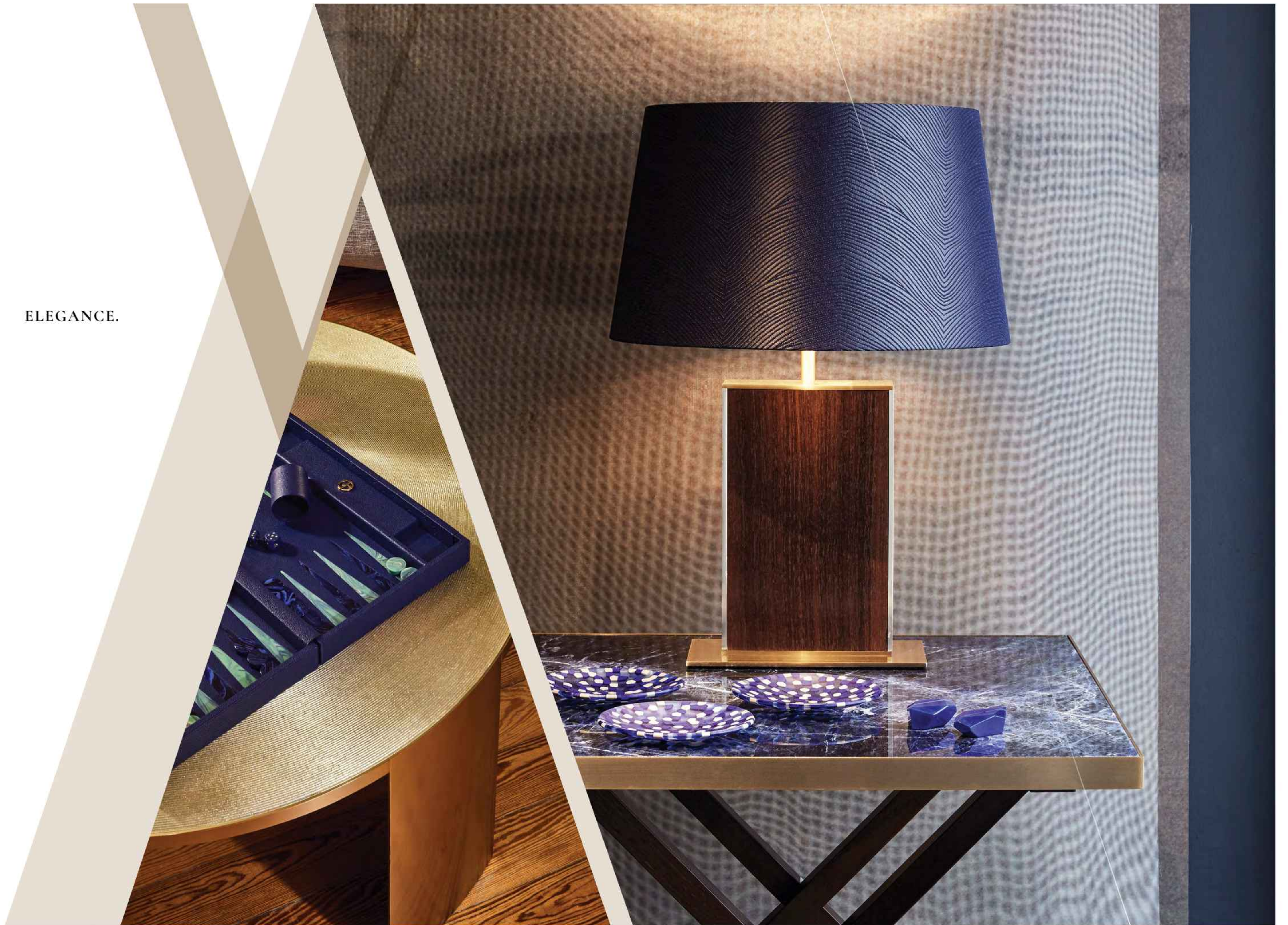


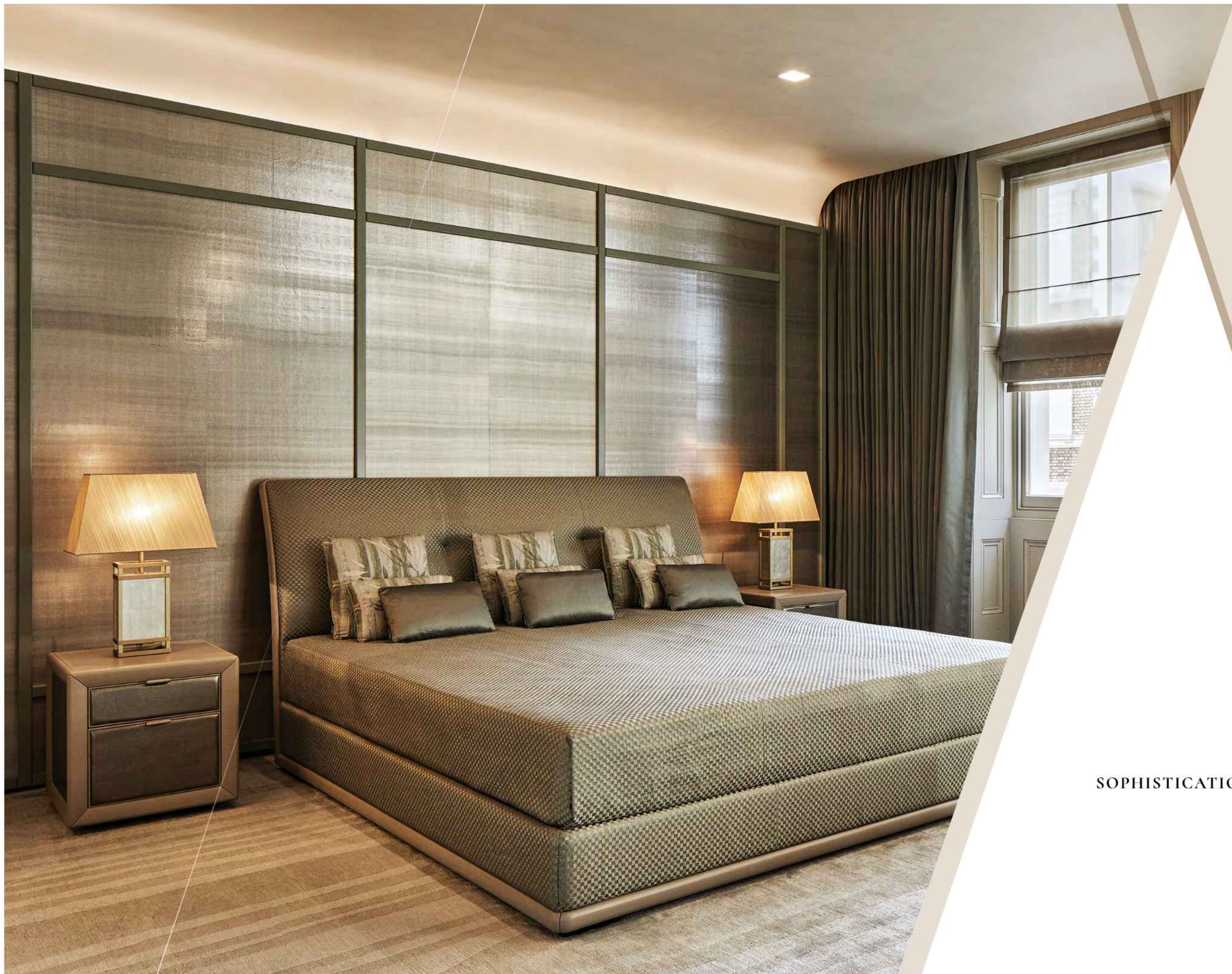
ARMANI/CASA

A UNIVERSE OF DETAILS.



ELEGANCE.





SOPHISTICATION.



CONFIDENCE.



PERFECTION.



UNIQUE LOOK AND ATTENTION
TO DESIGN.

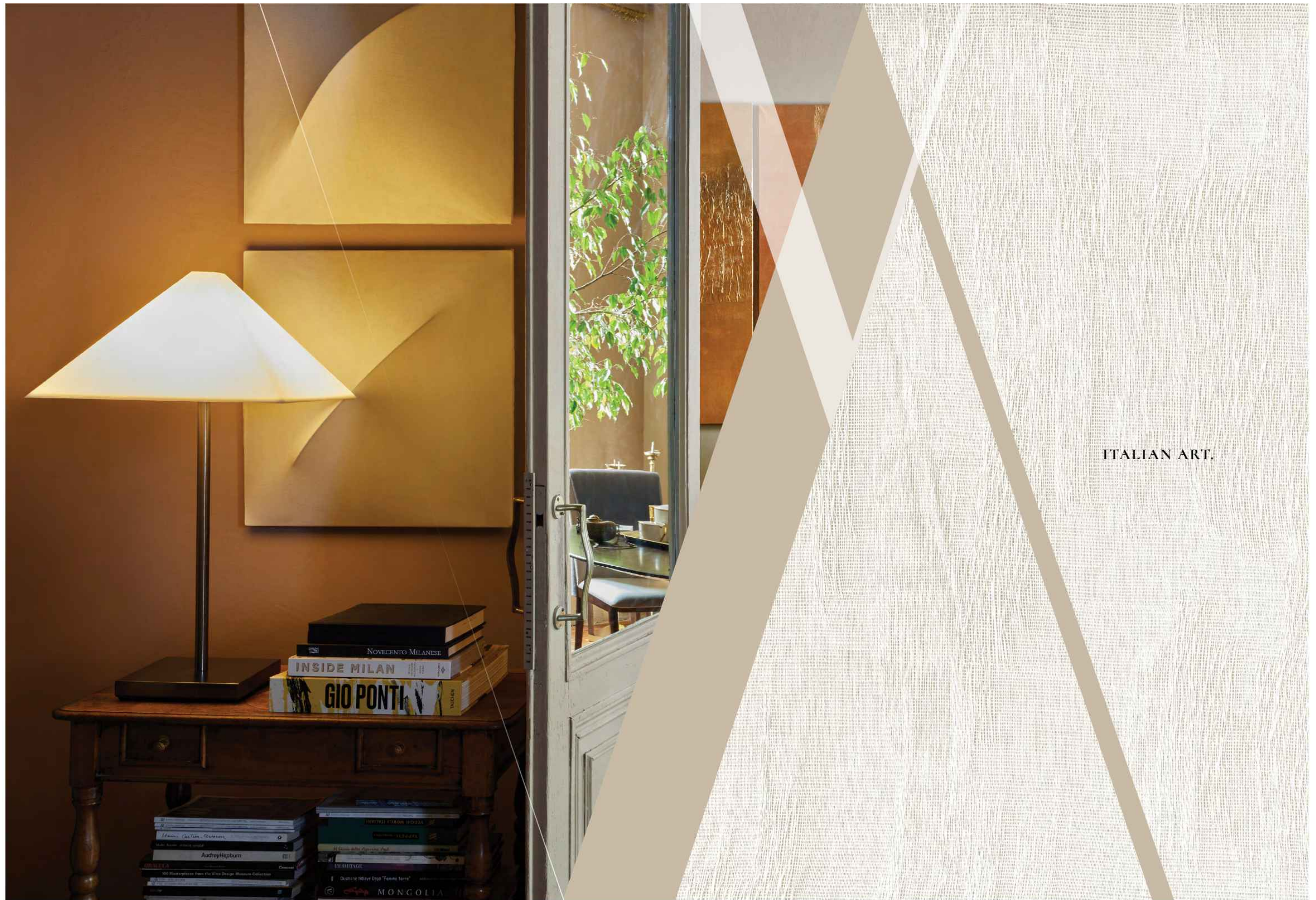




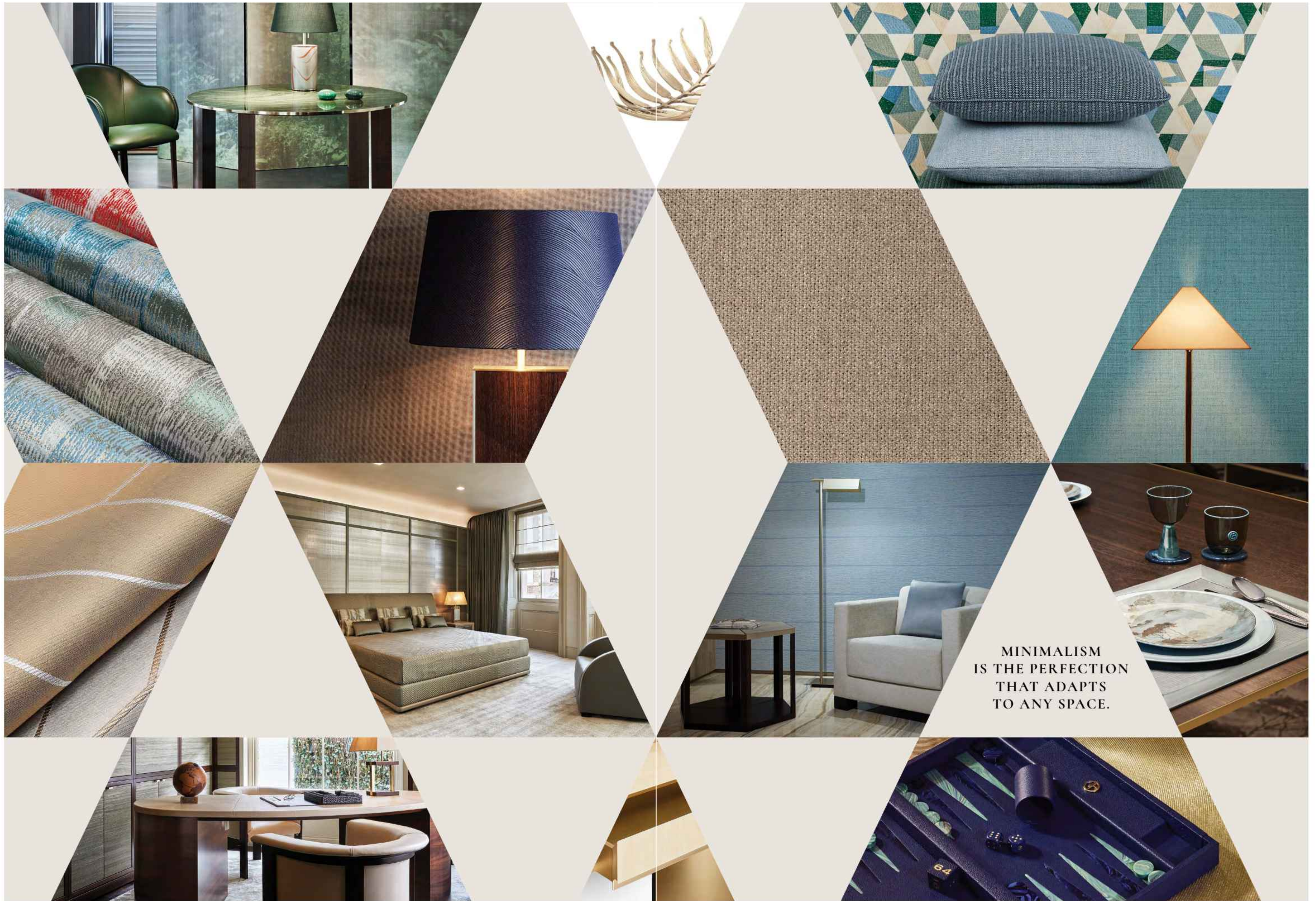
ONE STYLE THAT
BECAME SYNONYMOUS
OF EXCELLENCE.



CLASS & COMFORT.



ITALIAN ART.



MINIMALISM
IS THE PERFECTION
THAT ADAPTS
TO ANY SPACE.

ARMANI / CASA



ONE CYRELA IS MADE OF A THOUSAND DETAILS.

A WORLD OF
SOPHISTICATION
AND UNIQUE LIVING
EXPERIENCE.

Inspired by the universal aesthetic of design, we shaped a stunning, exclusive, and above all, unforgettable project. Where the extraordinary is expressed as pure art through the forms and perspectives. A world of sophistication, in a thousand enchanting details, to create a unique living experience.





 J.Safra | Properties

VISION OF THE FUTURE, SOLIDITY AND TRADITION.



DESIGN TROPHY
AND ASSET ALWAYS
GENERATE VALUE.

CYRELA AND J. SAFRA

PRESENT

A NEW PERSPECTIVE
OF LIVING.



SIMPLY 206 M

TALL



ONE DESIGN:
CYRELA

ONE LEGACY:
J. SAFRA

ONE VIEW:
INFINITY

ONE STYLE:
ARMANI/CASA

ONE ADDRESS:
INCOMPARABLE



V
A
VISTA
CYRELA

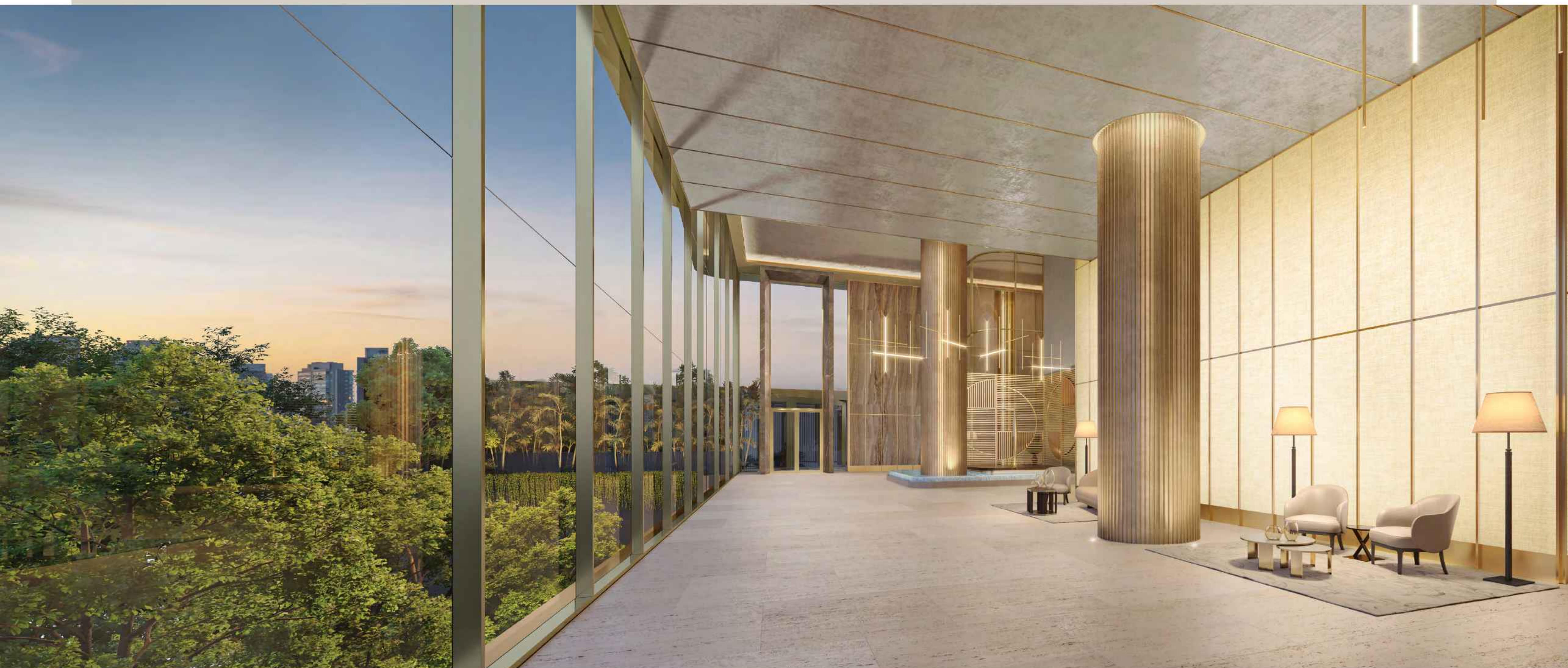
FURNISHED BY
ARMANI/CASA

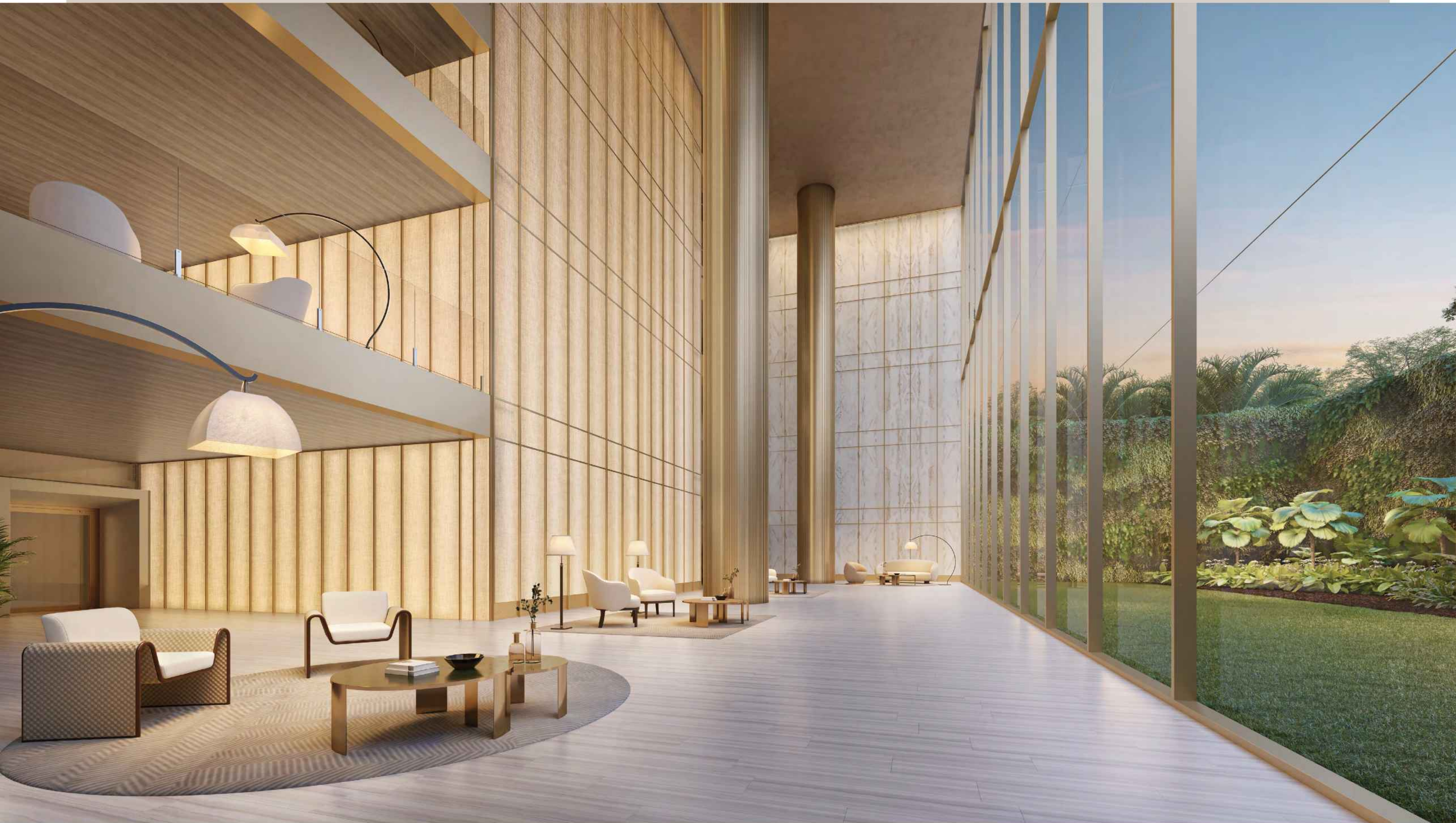
TOWER - VENEZIA



















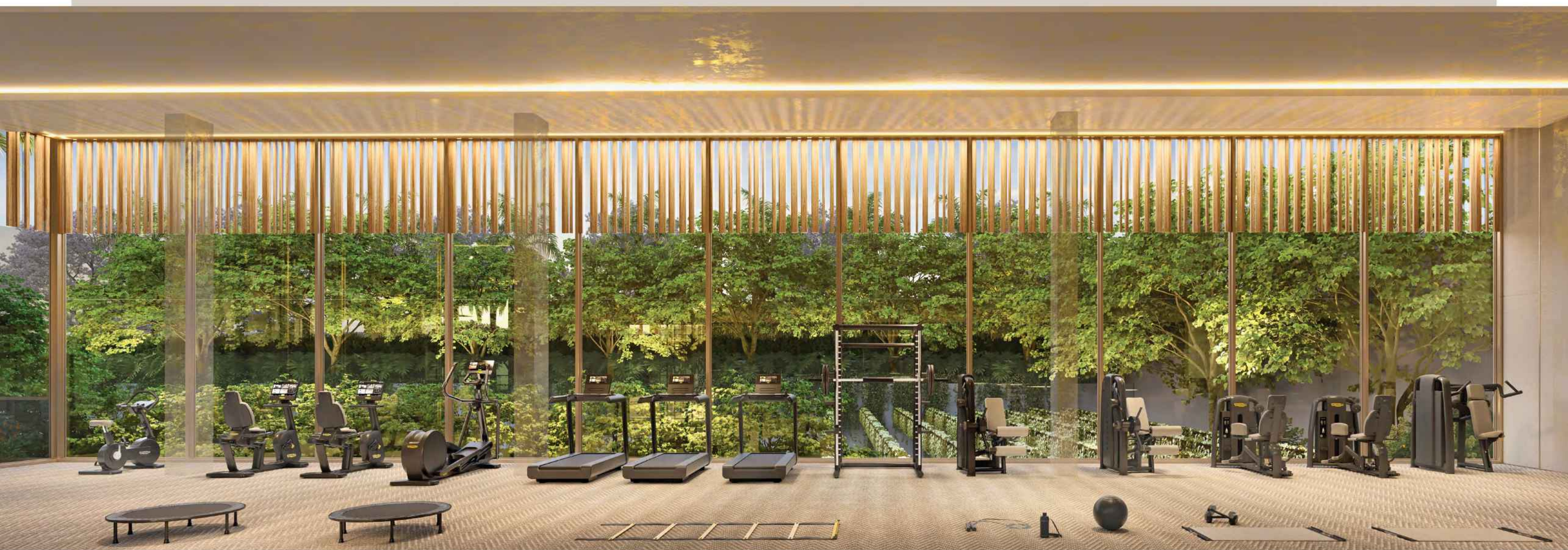




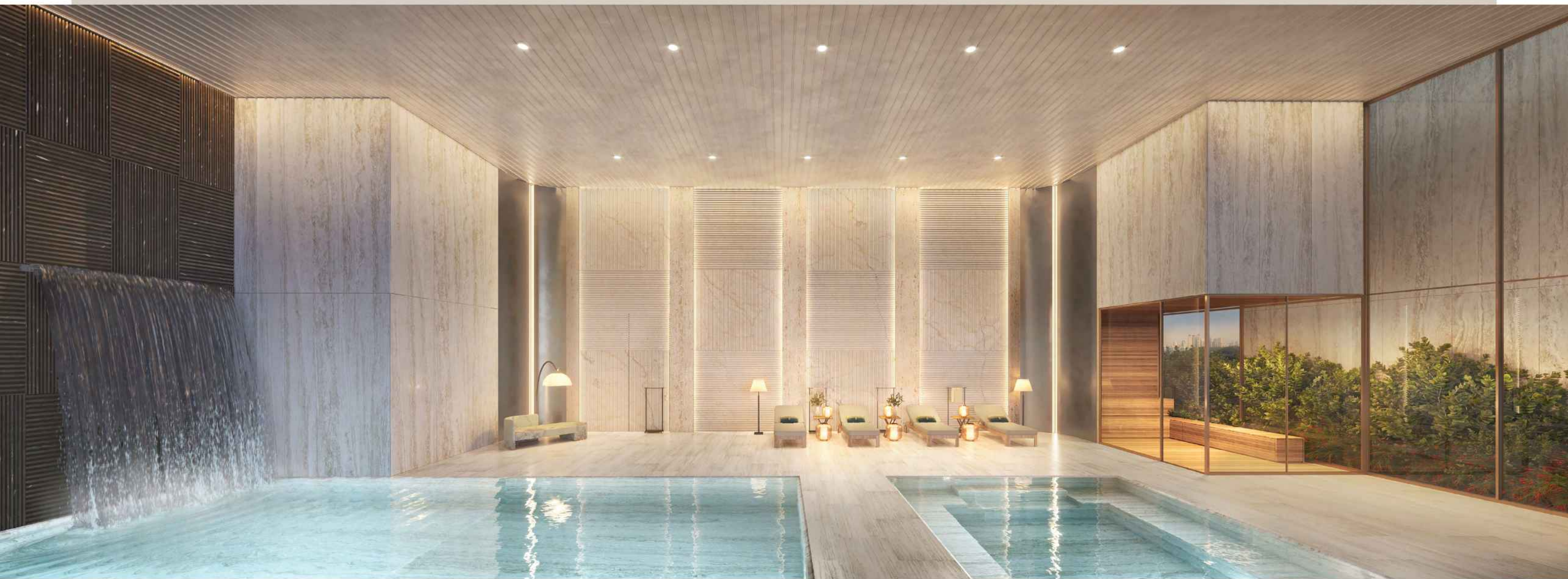












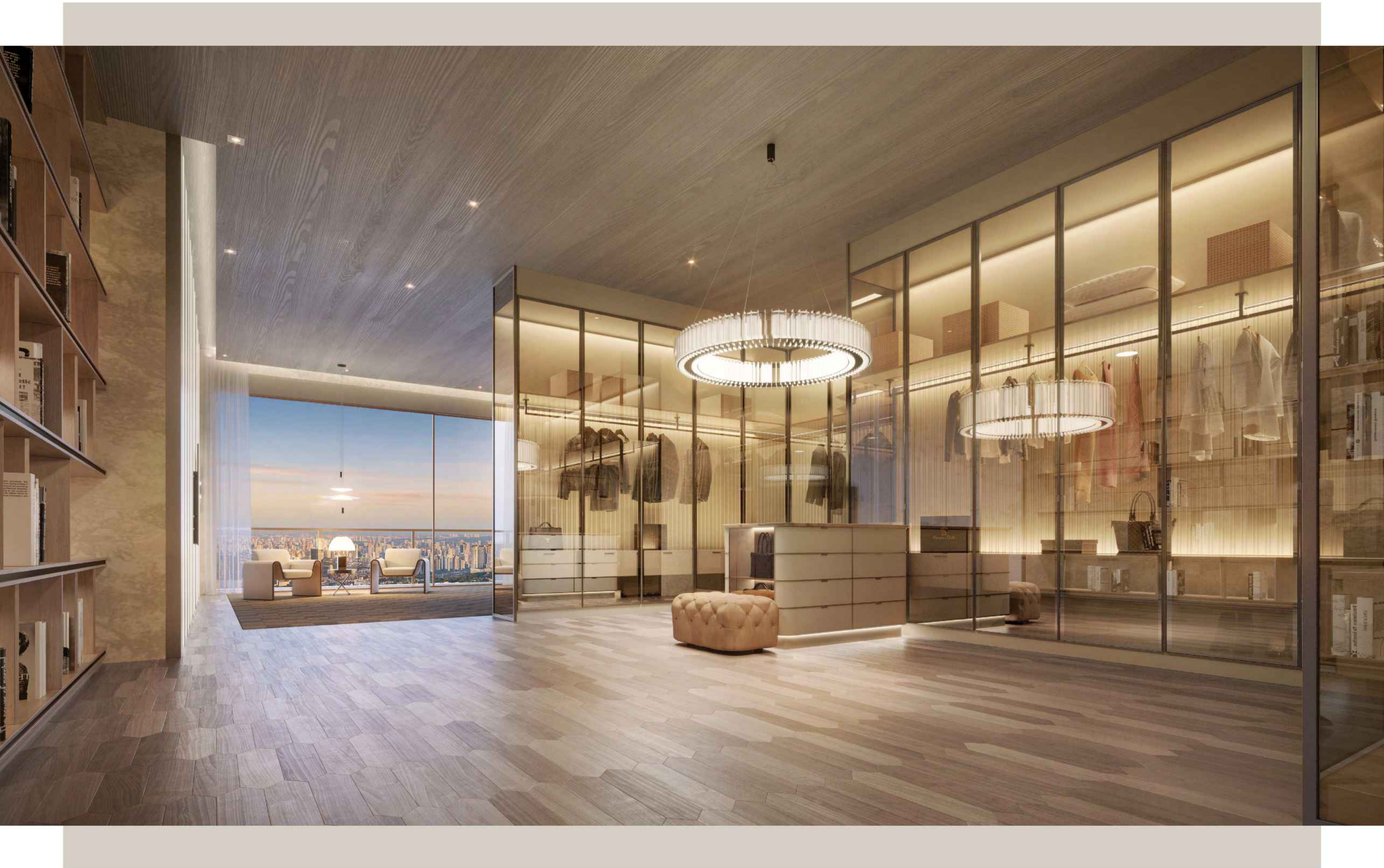




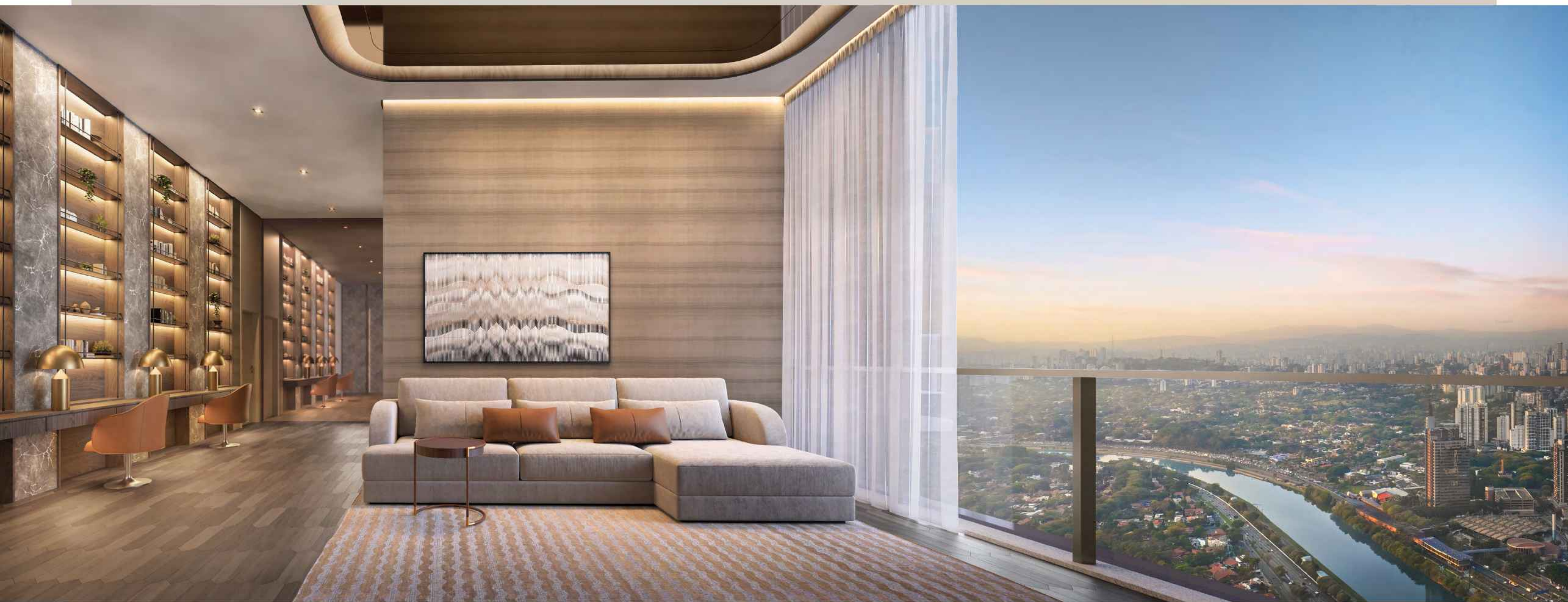










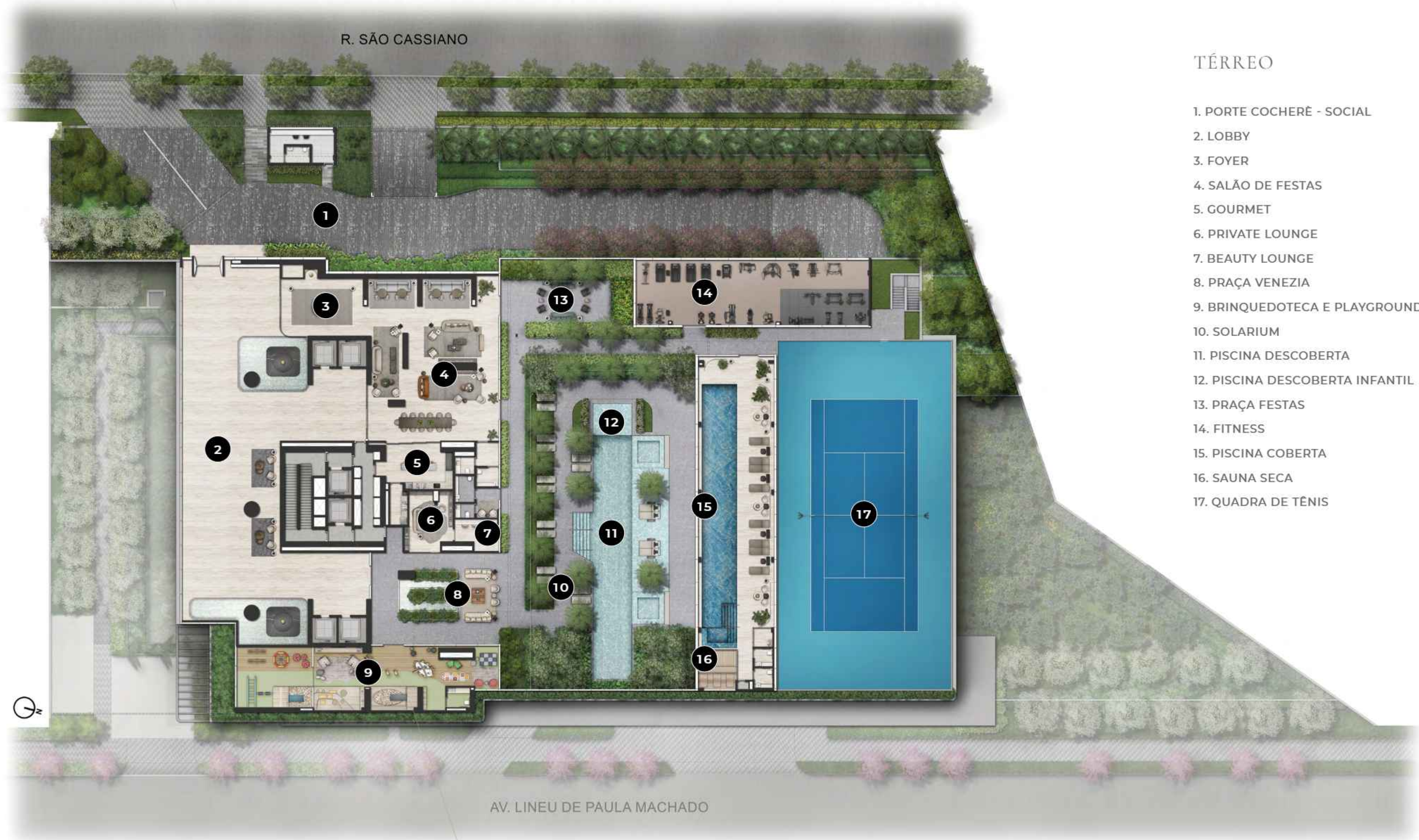












TÉRREO

1. PORTE COCHERÉ - SOCIAL
2. LOBBY
3. FOYER
4. SALÃO DE FESTAS
5. GOURMET
6. PRIVATE LOUNGE
7. BEAUTY LOUNGE
8. PRAÇA VENEZIA
9. BRINQUEDOTECA E PLAYGROUND
10. SOLARIUM
11. PISCINA DESCOBERTA
12. PISCINA DESCOBERTA INFANTIL
13. PRAÇA FESTAS
14. FITNESS
15. PISCINA COBERTA
16. SAUNA SECA
17. QUADRA DE TÊNIS

THE SPA - 44º PAVIMENTO

1. PISCINA COBERTA E JACUZZI
2. SAUNA SECA
3. FLOATING GYM
4. ESPAÇO MASSAGEM
5. FLOATING LOUNGE



TORRE 1 | FINAL 1 - PLANTA PADRÃO

515 M² | 4 SUÍTES + SALA ÍNTIMA

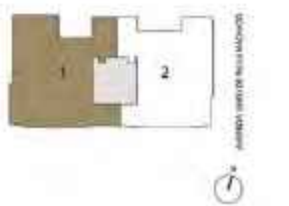
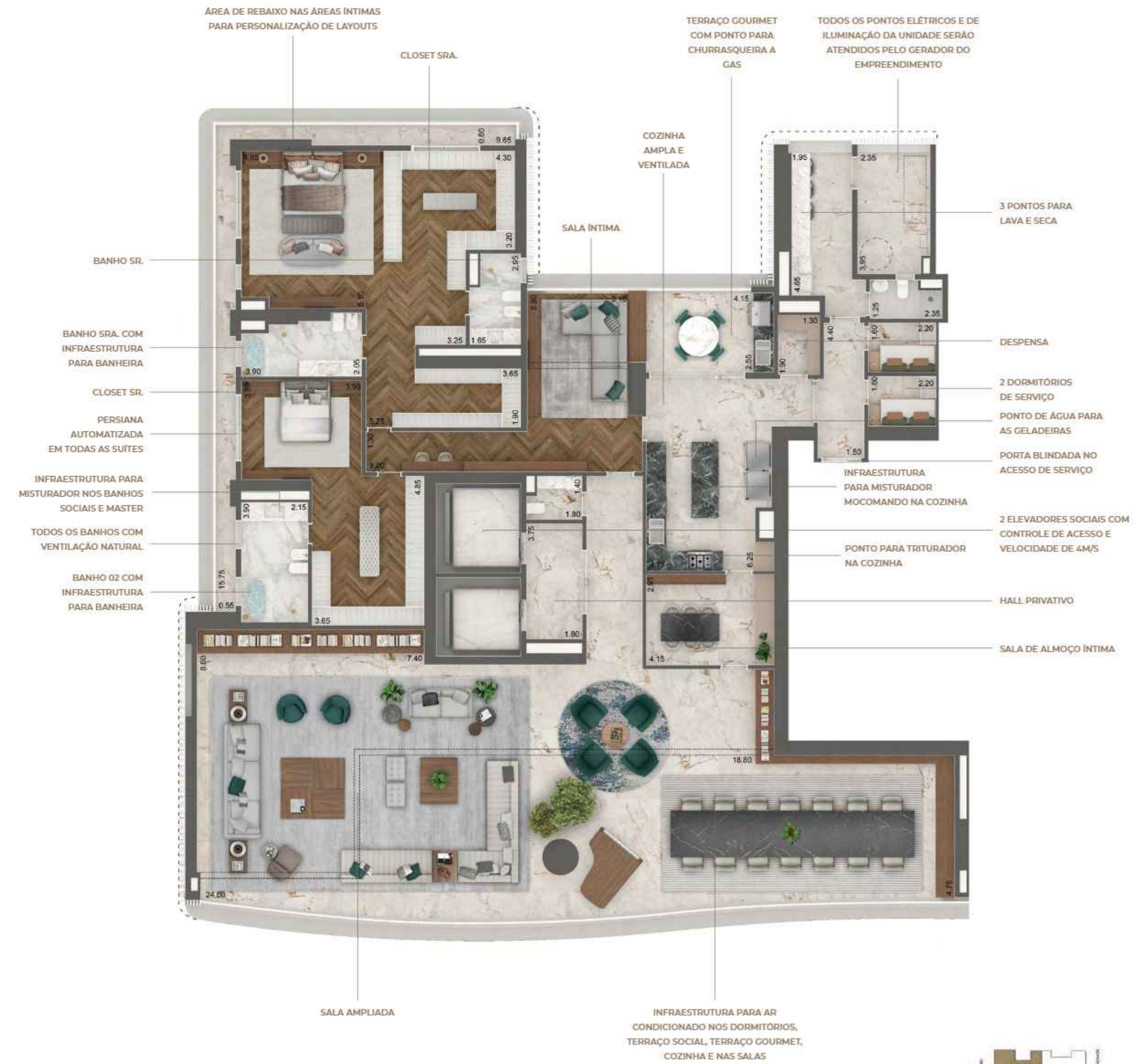
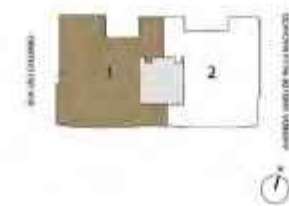
TORRE 1 | FINAL 1 - PLANTA OPÇÃO 1

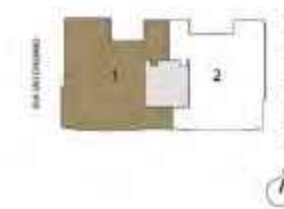
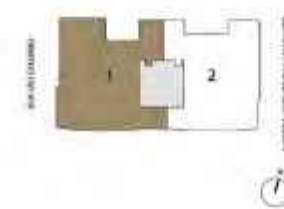
515 M² | 2 SUÍTES + PRIVATE GYM



Planta-tipo ilustrada do apartamento de 515m², com 4 suítes, com sugestão de decoração. Os acabamentos, assim como churrasqueira, bancada, cuba e banheira, não estão inclusos. Os móveis e utensílios são de dimensões comerciais e não fazem parte do Contrato de Compra e Venda da unidade. As medidas são internas e de face a face das paredes.

Planta-tipo ilustrada do apartamento de 515 m², com 2 suítes, com sugestão de decoração. Os acabamentos, assim como churrasqueira, bancada, cuba e banheira, não estão inclusos. Os móveis e utensílios são de dimensões comerciais e não fazem parte do Contrato de Compra e Venda da unidade. As medidas são internas e de face a face das paredes.





TORRE 1 | FINAL 2 - PLANTA PADRÃO

464,50 M² | 4 SUÍTES + SALA ÍNTIMA

TORRE 1 | FINAL 2 - PLANTA PADRÃO GARDEN

639 M² | 4 SUÍTES + SALA ÍNTIMA



Planta-tipo ilustrada do apartamento de 464,50m², com 4 suítes, com sugestão de decoração. Os acabamentos, assim como churrasqueira, bancada, cuba e banheira, não estão inclusos. Os móveis e utensílios são de dimensões comerciais e não fazem parte do Contrato de Compra e Venda da unidade. As medidas são internas e de face a face das paredes.

Planta ilustrada do apartamento garden de 639m², com 4 suítes, com sugestão de decoração. Os acabamentos, assim como churrasqueira, bancada, cuba e banheira, não estão inclusos. Os móveis e utensílios são de dimensões comerciais e não fazem parte do Contrato de Compra e Venda da unidade. As medidas são internas e de face a face das paredes.

TORRE 1 | FINAL 2 - PLANTA OPÇÃO 1

464,50 M² | 3 SUÍTES + SALA ÍNTIMA

TORRE 1 | FINAL 2 - PLANTA OPÇÃO 2

464,50 M² | 2 SUÍTES + SALA AMPLIADA COM ADEGA



TORRE 1 | FINAL 2 - PLANTA OPÇÃO 3

464,50 M² | 2 SUÍTES + SALA ÍNTIMA + ATELIÊ

TORRE 1 | FINAL 2 - PLANTA OPÇÃO 4

464,50 M² | 3 SUÍTES + SALA ÍNTIMA E SALA SOCIAL AMPLIADAS + BIBLIOTECA



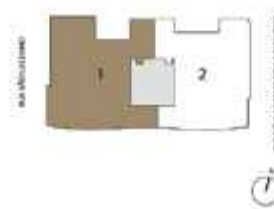
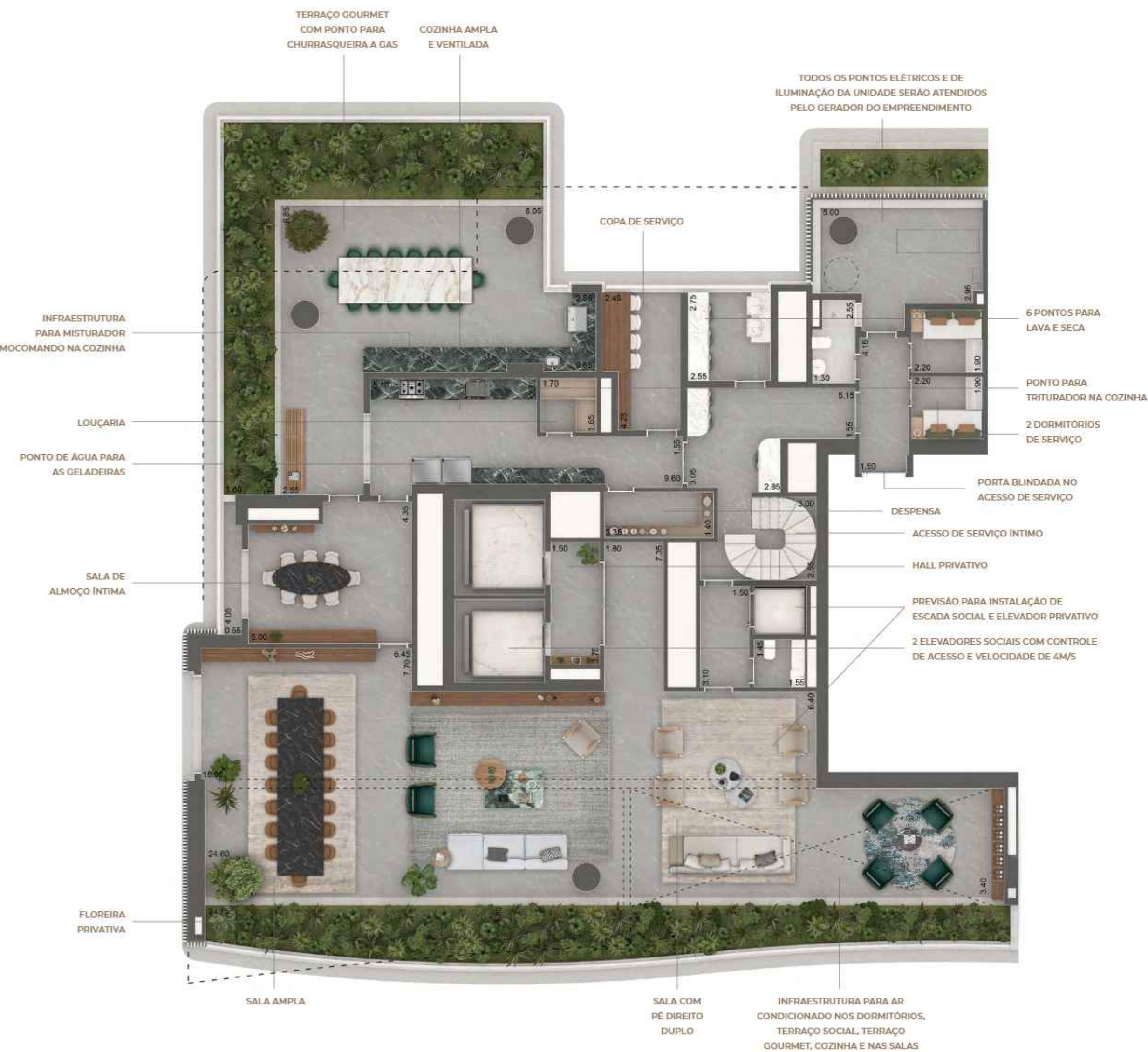
Planta-tipo ilustrada do apartamento de 464,50m², com 2 suítes, com sugestão de decoração. Os acabamentos, assim como churrasqueira, bancada, cuba e banheira, não estão inclusos. Os móveis e utensílios são de dimensões comerciais e não fazem parte do Contrato de Compra e Venda da unidade. As medidas são internas e de face a face das paredes.

Planta-tipo ilustrada do apartamento de 464,50m², com 3 suítes, com sugestão de decoração. Os acabamentos, assim como churrasqueira, bancada, cuba e banheira, não estão inclusos. Os móveis e utensílios são de dimensões comerciais e não fazem parte do Contrato de Compra e Venda da unidade. As medidas são internas e de face a face das paredes.

TORRE 1 | FINAL 1 - PLANTA PADRÃO CASA 44° PAV

PAVIMENTO INFERIOR 883,50 M² | 4 SUÍTES + TERRAÇO ÍNTIMO

PAVIMENTO SUPERIOR



Planta-tipo ilustrada do apartamento de 883,50m², com 4 suítes, com sugestão de decoração. Os acabamentos, assim como churrasqueira, bancada, cuba e banheira, não estão inclusos. Os móveis e utensílios são de dimensões comerciais e não fazem parte do Contrato de Compra e Venda da unidade. As medidas são internas e de face a face das paredes.



Planta-tipo ilustrada do apartamento de 883,50m², com 4 suítes, com sugestão de decoração. Os acabamentos, assim como churrasqueira, bancada, cuba e banheira, não estão inclusos. Os móveis e utensílios são de dimensões comerciais e não fazem parte do Contrato de Compra e Venda da unidade. As medidas são internas e de face a face das paredes.

TORRE 1 | FINAL 1 - PLANTA PADRÃO CASA 48° PAV

PAVIMENTO INFERIOR 789 M² | 4 SUÍTES + TERRAÇO ÍNTIMO

PAVIMENTO SUPERIOR

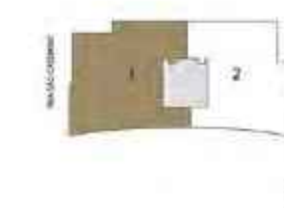


Planta-tipo ilustrada do apartamento de 789m², com 4 suítes, com sugestão de decoração. Os acabamentos, assim como churrasqueira, bancada, cuba e banheira, não estão inclusos. Os móveis e utensílios são de dimensões comerciais e não fazem parte do Contrato de Compra e Venda da unidade. As medidas são internas e de face a face das paredes.

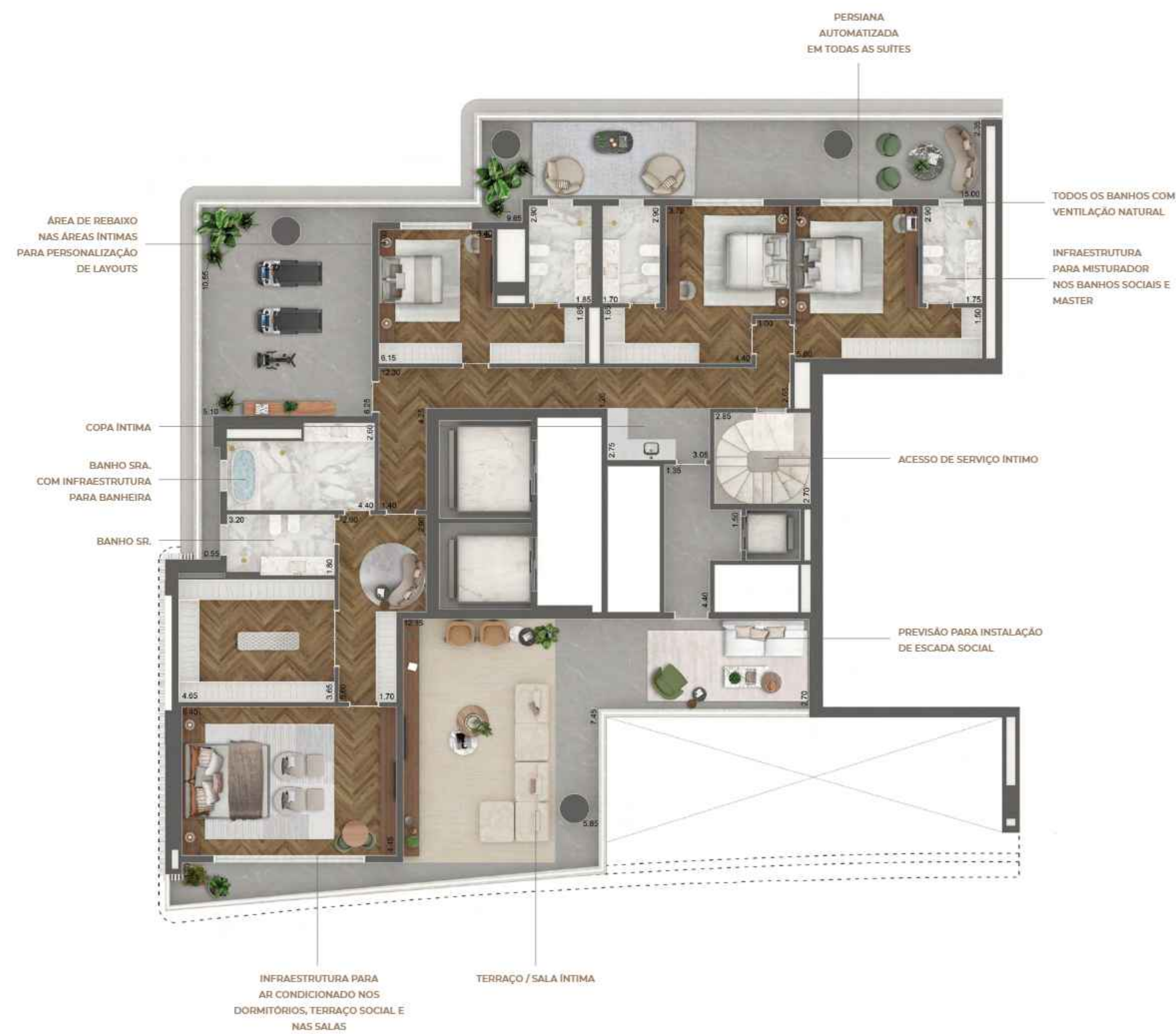
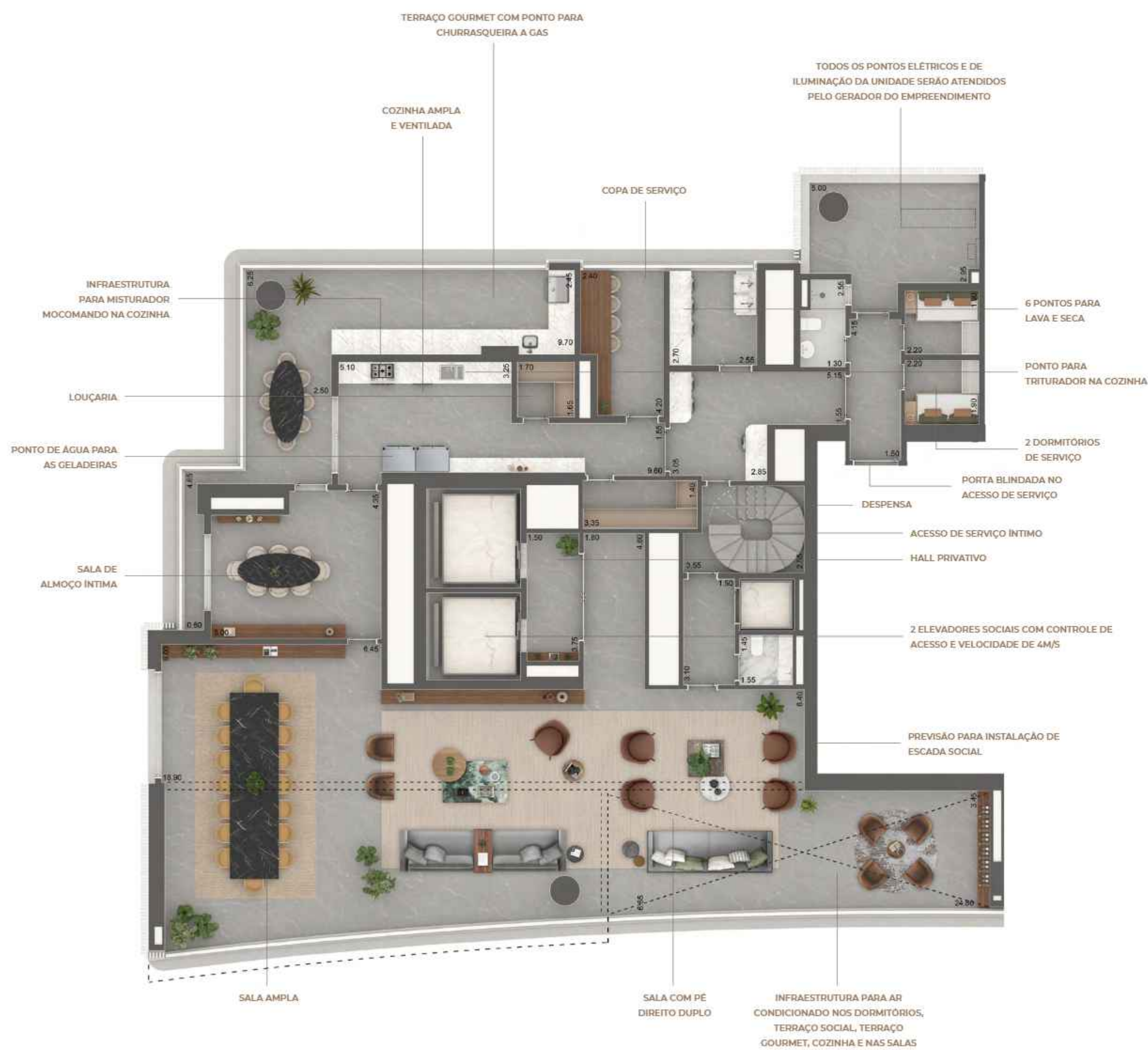
Planta-tipo ilustrada do apartamento de 789m², com 4 suítes, com sugestão de decoração. Os acabamentos, assim como churrasqueira, bancada, cuba e banheira, não estão inclusos. Os móveis e utensílios são de dimensões comerciais e não fazem parte do Contrato de Compra e Venda da unidade. As medidas são internas e de face a face das paredes.

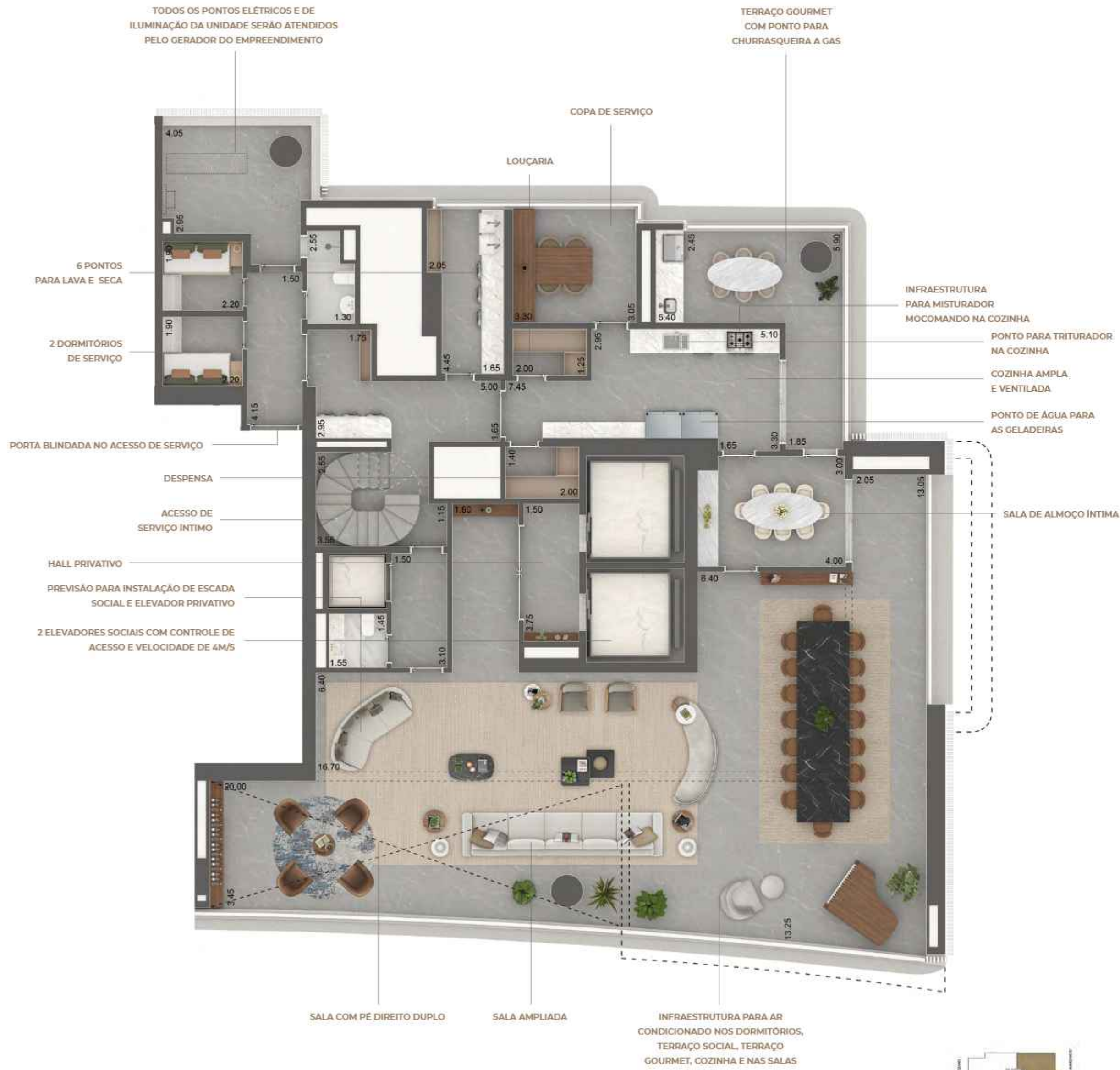


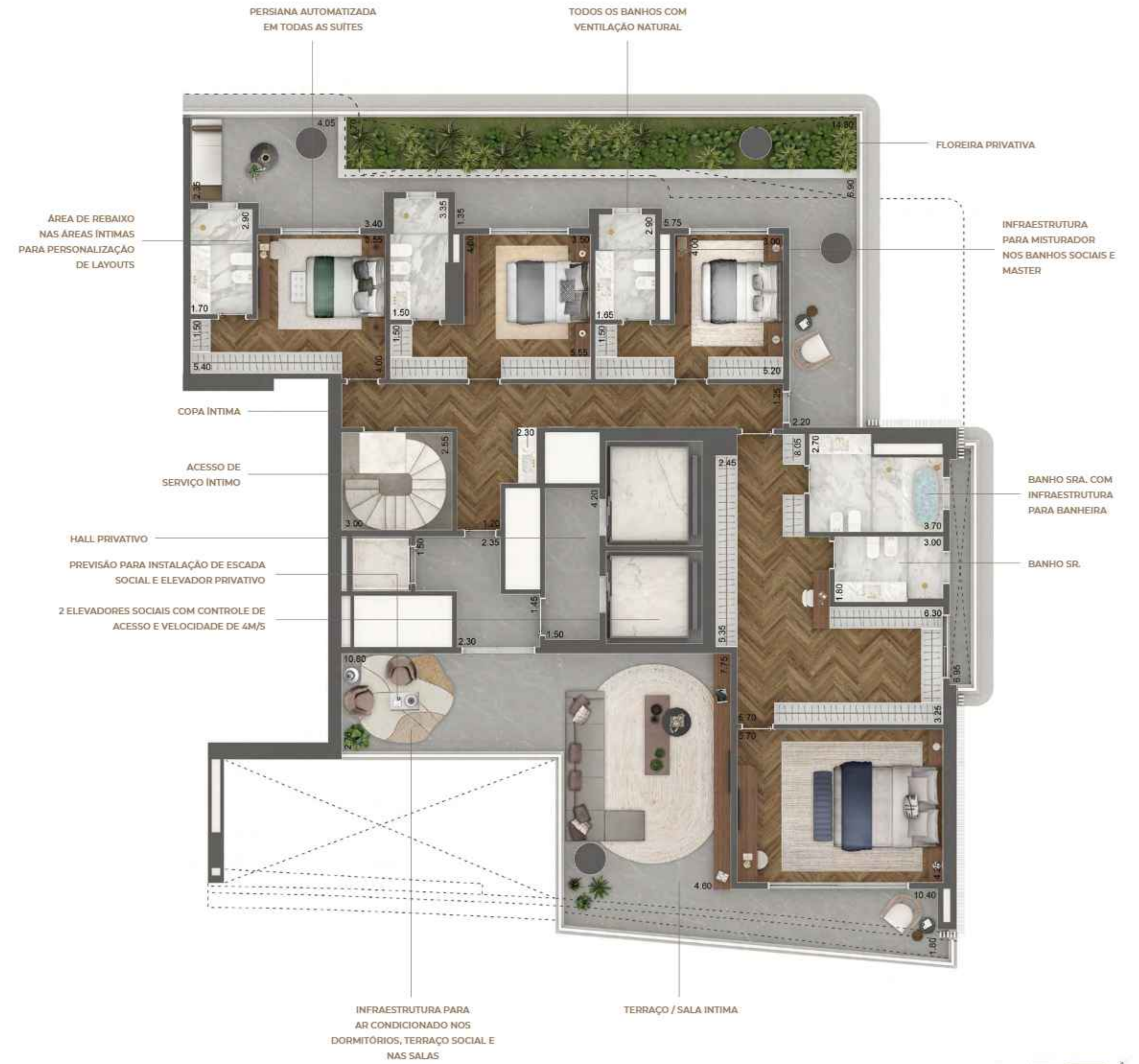
Planta-tipo ilustrada do apartamento de 811m², com 4 suítes, com sugestão de decoração. Os acabamentos, assim como churrasqueira, bancada, cuba e banheira, não estão inclusos. Os móveis e utensílios são de dimensões comerciais e não fazem parte do Contrato de Compra e Venda da unidade. As medidas são internas e de face a face das paredes.



Planta-tipo ilustrada do apartamento de 811m², com 4 suítes, com sugestão de decoração. Os acabamentos, assim como churrasqueira, bancada, cuba e banheira, não estão inclusos. Os móveis e utensílios são de dimensões comerciais e não fazem parte do Contrato de Compra e Venda da unidade. As medidas são internas e de face a face das paredes.









PARA A CYRELA, TRANSFORMAR O FUTURO EXIGE MUITA RESPONSABILIDADE.

A Cyrela é reconhecida como um Empreendedor AQUA-HQE™.

O processo AQUA-HQE™ é uma certificação internacional da construção de alta qualidade ambiental, desenvolvida a partir da renomada certificação francesa Démarche HQE™ e aplicada no Brasil pela Fundação Vanzolini.

Empresas que conquistam essa chancela possuem um alto grau de compromisso ambiental na idealização, edificação e entrega de empreendimentos.

A certificação avalia 14 categorias relacionadas à redução dos impactos ambientais e seu grau de sustentabilidade, observando as fases de projeto, obra e utilização.

Redução do uso de água e energia, menor impacto na vizinhança, eficiência na gestão de resíduos sólidos, adoção de matérias-primas sustentáveis, conforto e qualidade de vida são algumas das principais características de empreendimentos certificados AQUA-HQE™.



EMPREENDEDOR AQUA-HQE™

A conquista do Selo Empreendedor AQUA-HQE atesta o engajamento da Cyrela na Idealização e realização de construções sustentáveis.



VISTA. UM HORIZONTE DE SUSTENTABILIDADE E SOFISTICAÇÃO.

Navegue para um infinito verde, onde o luxo encontra a natureza em cada detalhe, proporcionando uma nova experiência de moradia.



CONSULTORIA EM DESEMPENHO TÉRMICO, LUMÍNICO E ACÚSTICO.

Desde o Início, realizamos simulações que garantem conforto e eficiência térmica, acústica e lumínica em cada unidade.



GESTÃO EFICIENTE DE RESÍDUOS

A arquitetura foi pensada para facilitar a gestão e o fluxo de resíduos, contribuindo para uma operação mais sustentável.



REDUÇÃO DE CONSUMO DE ÁGUA E ENERGIA

Redução de 20% no consumo de água e energia, garantindo economia e sustentabilidade.



INTEGRAÇÃO PAISAGÍSTICA

O projeto conta com Jardins elevados, áreas verdes nas fachadas e lazer diversificado, trazendo o verde para o cotidiano dos moradores.



UNIDADES AMPLAS E BEM AREJADAS

Com aberturas em diferentes fachadas, as unidades oferecem ventilação cruzada, vistas variadas e abundante iluminação natural.



VALORIZAÇÃO DE RESÍDUOS NA CONSTRUÇÃO

Cerca de 80% dos resíduos gerados durante a obra serão valorizados, promovendo o reaproveitamento de materiais e a redução de desperdício.



GESTÃO AMBIENTAL RESPONSÁVEL

A proActive acompanha toda a obra, garantindo a adoção de práticas sustentáveis, como menor consumo de água, energia e uso de materiais ecológicos.

CYRELA

Nós somos a Cyrela e queremos estar sempre perto de quem pensa longe. Nosso grupo é feito por pessoas e para pessoas. Somos milhares de colaboradores dedicados a construir projetos e relações. Todos os dias, e a cada entrega, garantimos engenharia de alto padrão e transparência. Hoje, são mais de 200 mil famílias vivendo em lares que construímos. E este número cresce junto a todos que acreditam e investem em nossa empresa. Isso porque, há 60 anos, trabalhamos com ética, responsabilidade e coragem. Assim, mais do que solidez financeira, entregamos resultados. Mais do que empreendimentos, entregamos constante inovação.



A Cyrela é a marca que assina nossos empreendimentos de alto padrão e luxo. Aqui, transformamos terrenos em projetos de vida. Para isso, buscamos entender o que é importante para você e oferecer imóveis que surpreendam. O desejo por um Cyrela se traduz no cuidado com cada detalhe, afinal, são espaços feitos para quem deseja morar ou investir com qualidade, tradição e encantamento.



Desde 2011, o Instituto Cyrela investe em educação para transformar o futuro. Nós somos responsáveis pelos investimentos sociais do Grupo Cyrela. Apoiamos financeiramente projetos na área da educação nas cidades em que nossas marcas estão presentes. Fazemos isso por meio de parcerias com instituições cuja especialidade nos ajude a concretizar nosso desejo de fazer o bem. Investimos recursos na educação de crianças e jovens de maneira eficiente, transformando a realidade em que vivem e, conseqüentemente, o futuro que terão. Os números positivos crescem diariamente e os resultados aparecem. Possibilitar que alguém realize seus sonhos é a melhor maneira de deixar um legado para o mundo. Investir em educação é a nossa forma de fazer o bem. E fazer o bem transforma.



O J. Safra Properties leva a solidez e a tradição de mais de 180 anos do Grupo J. Safra também ao mercado imobiliário, com transparência, excelência e credibilidade. Temos a missão de oferecer aos nossos clientes soluções de desenvolvimento imobiliário com modernidade, inovação e sustentabilidade em espaços para morar, trabalhar ou investir.

ARMANI / CASA

More than 20 years after its foundation, Armani/Casa is a world leader in the luxury furnishings sector. Since 2004, the Armani/Casa Interior Design Studio has provided complete interior design services to private individuals and property developers, from the conceptual phase under the artistic direction of Giorgio Armani, through to the management of construction. Other projects include residences in cities such as Miami, London, Beijing, Tel Aviv, Manila, Mumbai, Istanbul and Mexico City. Armani/Casa is present in 29 countries worldwide, with a total of 40 stores.

Incorporadora: GARDENA PARTICIPACOES SOCIEDADE UNIPESSOAL LIMITADA. Memorial de Incorporação registrado sob Av. 02 na matrícula 294.296 do 18º Oficial de Registro de Imóveis de São Paulo-SP na data de 04/10/2024 e projeto aprovado sob o nº 33930-23-SP-ALV. Área não contaminada conforme processo CETESB 45/00294/22 (CETESB.029484/2022-56). Manejo arbóreo e plantio compensatório autorizados, conforme processo administrativo SEI 6027.2024/0005212-4. Projeto Arquitetônico: Afflato Gasperini Arquitetos. Projeto Paisagístico: Benedito Abbud Arquitetura Paisagística. Projeto de decoração das áreas comuns: Fernanda Marques e Arquitetos Associados. As perspectivas e plantas são meramente ilustrativas e possuem sugestão de decoração. Acabamentos, quantidades de mobiliários e equipamentos serão entregues conforme Memorial Descritivo do empreendimento. Perspectiva artística da vegetação com porte adulto, que será atingido após a entrega do empreendimento e de acordo com o projeto de paisagismo. Imagens ilustrativas. O empreendimento está localizado na Rua São Cassiano - cep 05802-050 - Jardim Guedala, São Paulo - SP/Av. Prof. Francisco Morato, SN - CEP 05521-400 - Jardim Guedala, São Paulo - SP. Cyrela: Rua do Rocio, 109 - 3º andar - Sala 01 - Vila Olímpia - CEP: 04552-000.

