



open  
Ipiranga

# even

## Muito mais que morar

Entregamos produtos concebidos para o novo mundo que vivemos.



Somos Pet Friendly



**40**  
anos  
de história

+ de  
**4,5**  
milhões de m<sup>2</sup>  
construídos

+ de  
**250**  
empreendimentos  
entregues

+ de  
**45 mil**  
unidades

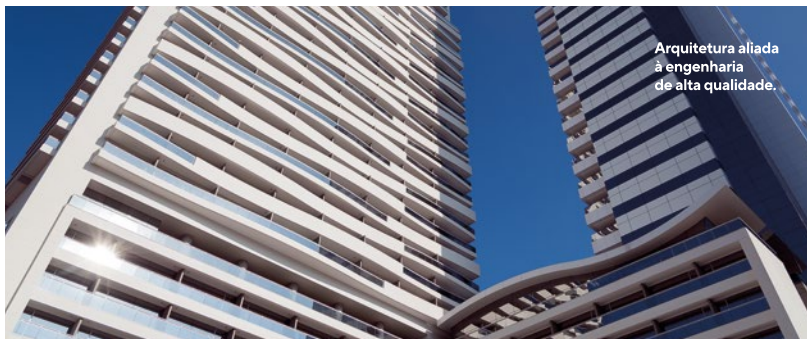
Planejamento  
e solidez financeira  
que geram confiança.



Guiados pela  
sustentabilidade.

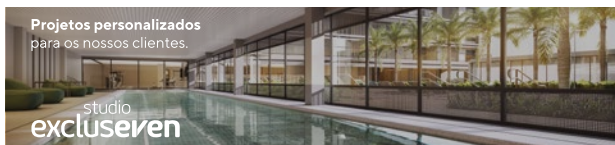


Arquitetura aliada  
à engenharia  
de alta qualidade.



Projetos personalizados  
para os nossos clientes.

studio  
**excluseren**



São Paulo

Transformamos  
o jeito de  
morar,  
trabalhar  
e conviver  
das pessoas.



Rio de Janeiro



Rio Grande do Sul



**open**  
Ipiranga

## **PERFEITO PARA SUA VIDA.**

Projeto ideal para seu plano e perfeito para sua vida. Tudo isso em uma localização privilegiada, com conveniências, mobilidade, entretenimento, segurança e lazer incrível.

APARTAMENTOS  
**STUDIO**  
DE 26 E 27 M<sup>2</sup>



# CONVENIÊNCIAS

Liberdade é estar em uma localização estratégica, numa das regiões mais tradicionais de São Paulo, que reúne importantes pontos históricos e também opções de lazer e conveniências. Infraestrutura para o seu dia a dia, além da proximidade a duas estações de metrô e ciclofaixas ao seu redor.



Foto do Plaza Sul Shopping



Foto Paellas Pepe



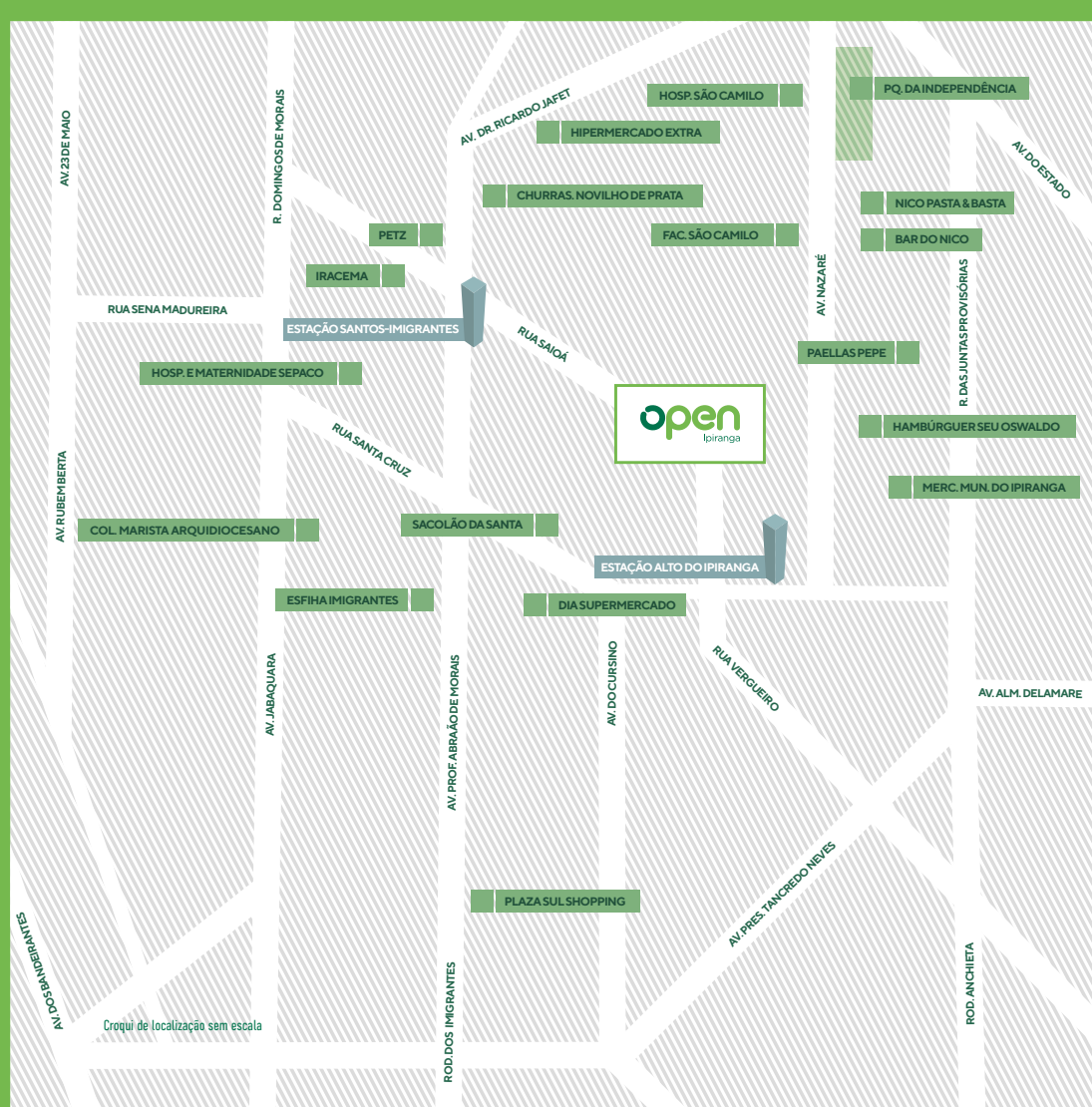
Foto do Museu de Ipiranga

- Dia Supermercado - 7 min
- Estação Santos-Imigrantes - 8 min
- Estação Alto do Ipiranga - 9 min
- Hipermercado Extra - 3 min
- Padaria Iracema - 4 min

- Petz - 4 min
- Esfíha Imigrantes - 5 min
- Nico Pasta & Basta - 6 min
- Plaza Sul Shopping - 8 min
- Hospital São Camilo - 8 min

- Colégio Marista Arquidiocesano - 8 min
- Parque da Independência - 9 min
- Benjamin a Padaria - 12 min

Fonte: Google Maps 2021



## TUDO O QUE VOCÊ PRECISA EM UM SÓ LUGAR.

Studios com plantas inteligentes para o estilo de vida que pede praticidade e conforto. Espaços planejados para proveito máximo, com lazer no rooftop.

Projeto de  
arquitetura:



Projeto de  
paisagismo:



Projeto de  
decoração:



Perspectiva artística da fachada



Imagens meramente ilustrativas

## FEITO PARA TE FAZER FELIZ.

-  ACADEMIA
-  CHURRASQUEIRA
-  SALÃO DE FESTAS
-  LAVANDERIA\*
-  PISCINA DESCOBERTA
-  SAFE STORAGE<sup>(3)</sup>
-  LOUNGE FESTAS DESCOBERTO
-  BICICLETÁRIO
-  PET PLAY
-  LOUNGE ROOFTOP



Rooftop exclusivo com várias opções de lazer para você, seja para relaxar na piscina ou curtir com os amigos.

\*Serviço pay per use. Contrato de parceria a ser transmitido ao condomínio em momento oportuno.

# FACHADA NOTURNA

ACESSO



Perspectiva artística do acesso<sup>1)</sup>

ELEGÂNCIA  
E MODERNIDADE  
EM LINHAS RETAS  
QUE DIALOGAM  
COM A PAISAGEM.



Perspectiva artística da fachada<sup>1)</sup>

CONFORTO  
DESDE  
O PRIMEIRO  
MOMENTO.



Imagem meramente ilustrativa



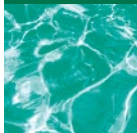
Perspectiva artística do lounge<sup>®(R)</sup>

LOUNGE





PISCINA



Perspectiva artística da piscina<sup>(1)(2)</sup>

**RELAXE EM  
UMA PISCINA NO  
ROOFTOP, ENVOLTA  
POR INSPIRADO  
PAISAGISMO.**

Tranquilidade  
e vista ao seu dispor.



Imagem meramente ilustrativa

UM CONVITE  
PARA REUNIR  
OS AMIGOS.



CHURRASQUEIRA



SALÃO DE FESTAS



Perspectiva artística do salão de festas<sup>®</sup>

ATMOSFERA  
ACONCHEGANTE  
EM AMBIENTE  
PERFEITO PARA  
COMEMORAR  
MOMENTOS  
MARCANTES.



Imagem meramente ilustrativa

ÁREA COMPLETA  
PARA CUIDAR  
DO SEU CORPO.



Imagem meramente ilustrativa



Perspectiva artística da academia<sup>(1)(2)</sup>

ACADEMIA



LAVANDERIA



Perspectiva artística da lavanderia<sup>®</sup>

FACILIDADE E  
CONVENIÊNCIA.



Imagem meramente ilustrativa

SAFE STORAGE



Perspectiva artística do safe storage™

ESPAÇO EXCLUSIVO PARA  
PEQUENAS COMPRAS QUE  
AGILIZA O DIA A DIA.



Imagem meramente ilustrativa



## IMPLANTAÇÃO TÉRREO

- |   |                     |    |                          |
|---|---------------------|----|--------------------------|
| 1 | Fachada ativa       | 8  | Elevador social          |
| 2 | Clausura social     | 9  | Salão de festas          |
| 3 | Portaria            | 10 | Lounge festas descoberto |
| 4 | Clausura de serviço | 11 | Copa                     |
| 5 | Safe storage        | 12 | Bicicletário             |
| 6 | Hall social         | 13 | WC's                     |
| 7 | Elevador de serviço | 14 | Pet play                 |





## IMPLANTAÇÃO LAZER - 7º PAVIMENTO

- 1 Piscina descoberta
- 2 Deck
- 3 Academia
- 4 Churrasqueira
- 5 Lounge
- 6 WC PNE Masc.
- 7 WC PNE Fem.
- 8 Elevador social
- 9 Elevador de serviço
- 10 Lavanderia







Imagem meramente ilustrativa

SEU ESTILO  
É SER PRÁTICO.

## APARTAMENTOS STUDIO

PLANTA TIPO DE 27 M<sup>2</sup>

Ilustração artística da planta, com sugestão de decoração. Os móveis e utensílios têm dimensões comerciais e não integram o contrato de venda e compra do imóvel. As medidas são internas e de face a face das paredes. Os materiais e cores apresentados estão sujeitos a variações em razão da disponibilidade dos produtos no mercado. A opção de planta deverá ser definida no ato da aquisição do imóvel, alteração de infraestrutura, para eventual instalação de ar-condicionado, e acabamentos poderão ser solicitadas pelo comprador à incorporadora, de acordo com as normas e procedimentos de atendimento informados, por meio do sistema denominado Studio Exclusivo™, mediante contratação em separado, devendo o valor dessas contratações ser suportado pelo comprador que as solicitar. Planta referente a unidade final 1A com 27,18 m<sup>2</sup> de área privativa.



## PROJETO DE SEGURANÇA

Mantendo toda a atenção e preocupação com os detalhes do empreendimento, em todas as etapas da elaboração do projeto contamos com consultoria especializada para garantir uma estrutura de segurança diferenciada, apoiada em soluções tecnológicas e funcionais modernas.



Imagem ilustrativa

## SERVIÇOS

DNA EVEN EM TODOS OS DETALHES. COMODIDADE E FACILIDADE PARA UMA ROTINA DESCOMPLICADA.



**ACESSO À INTERNET EM ÁREAS COMUNS** <sup>(4)</sup>

Acesso livre para todos os moradores em áreas comuns do empreendimento.



**SAFE STORAGE** <sup>(5)</sup>

Um local exclusivo para receber e armazenar suas encomendas com segurança e conveniência.



**GESTÃO DE LAVANDERIA** <sup>(5)</sup>

Economize tempo, espaço e ganhe comodidade com uma lavanderia compartilhada de última geração.

<sup>(4)</sup> Acesso à internet nas áreas previamente definidas pela incorporadora, contrato de parceria a ser transmitido ao condomínio em momento oportuno.

<sup>(5)</sup> Contrato de parceria a ser transmitido ao condomínio em momento oportuno.

studio  
**excluseven**

**SEU OPEN IPIRANGA AINDA MAIS SEU.**

**O Studio Excluseven** é a área da Even composta por arquitetos especializados em criar soluções para facilitar a vida dos nossos clientes. Com o apoio dos nossos arquitetos, você tem a liberdade de escolher o melhor para o seu apartamento, sem preocupações, e pode recebê-lo pronto para morar.

### Entenda como funciona.

No momento da compra, você escolhe a planta que mais se adapta ao seu estilo de vida, assim, tudo ficará do seu jeito desde o momento da assinatura do contrato.

A 1ª fase do Excluseven começará quando o Open Ipiranga estiver com cerca de seis meses de obra.

Como a planta já foi definida no ato da compra, nesta etapa, você poderá escolher os acabamentos para o seu novo apartamento com a ajuda de um arquiteto, sem passar pela correria das lojas de material de construção e com excelente custo-benefício.

Na 2ª fase do Excluseven (que acontece por volta de seis meses antes da entrega da obra), você poderá contratar móveis planejados, ar-condicionado, box, espelhos, pisos e muito mais. E o melhor, tudo isso coordenado pela nossa equipe. Sem dor de cabeça e gastos desnecessários. É muito mais praticidade para você.

Fique atento, no momento adequado, nossa equipe entrará em contato com você.



### Assessoria de arquitetura.

Nossa equipe de arquitetos auxiliará você gratuitamente até a contratação. São especialistas no seu apartamento e vão te apresentar as melhores soluções.



### Qualidade total.

O time de especialistas Excluseven é capacitado para recomendar os melhores produtos para o Open Ipiranga. Eles estão preparando uma variedade de opções, uma delas vai se encaixar no que você busca.



### Comodidade.

Todos os itens contratados são gerenciados pela própria Even, deixando você livre dos aborrecimentos de uma obra.



### Agilidade para mudar.

Todos os itens contratados serão entregues instalados, reduzindo assim o tempo da mudança.



### Garantia.

As garantias do imóvel são mantidas integralmente.



RUA CORONEL DOMINGOS FERREIRA, 102.

8 MINUTOS, A PÉ, DA ESTAÇÃO SANTOS-IMIGRANTES\*.

**even.com.br**

Incorporação, Construção e Intermediação:

**even**

Incorporação registrada sob o R.1, na matrícula n.º 235.265 do 14.º Cartório de Registro de Imóveis de São Paulo, em 18/12/2020. A intermediação é realizada por imobiliárias cadastradas, incluindo Evenmob Consultoria de Imóveis Ltda. – CRECI J-20242 – CNPJ 09.285.569/0001-15. Av. Dr. Cardoso de Melo, 1.955, 9º andar, Vila Olímpia. Todas as vendas estarão sujeitas ao pagamento do valor correspondente à intermediação imobiliária e as comissões dela decorrentes serão pagas pelo comprador. Os instrumentos posteriores a serem firmados pelos clientes prevalecerão sobre quaisquer especificações constantes neste material. Projeto executivo em desenvolvimento. O projeto apresentado poderá sofrer alterações em decorrência de exigência do Poder Público e das concessionárias de serviços.

(1) A perspectiva artística da fachada e das áreas externas é meramente ilustrativa e demonstra a vegetação de porte adulto. O porte da vegetação na entrega do empreendimento será de acordo com o projeto paisagístico e poderá apresentar diferença de tamanho, pois o projeto será entregue com vegetação ainda jovem, recém-plantada (mudas). (2) Móveis, equipamentos e utensílios aqui utilizados são mera sugestão de decoração, e essa área será entregue conforme memorial descritivo do empreendimento, a ser elaborado oportunamente. (3) Não inclui prestação de serviço. \*Fonte Google Maps - 2021. Tempo médio de percurso a pé. Imagens meramente ilustrativas. Não jogue este impresso em via pública. Impresso em junho/2021.