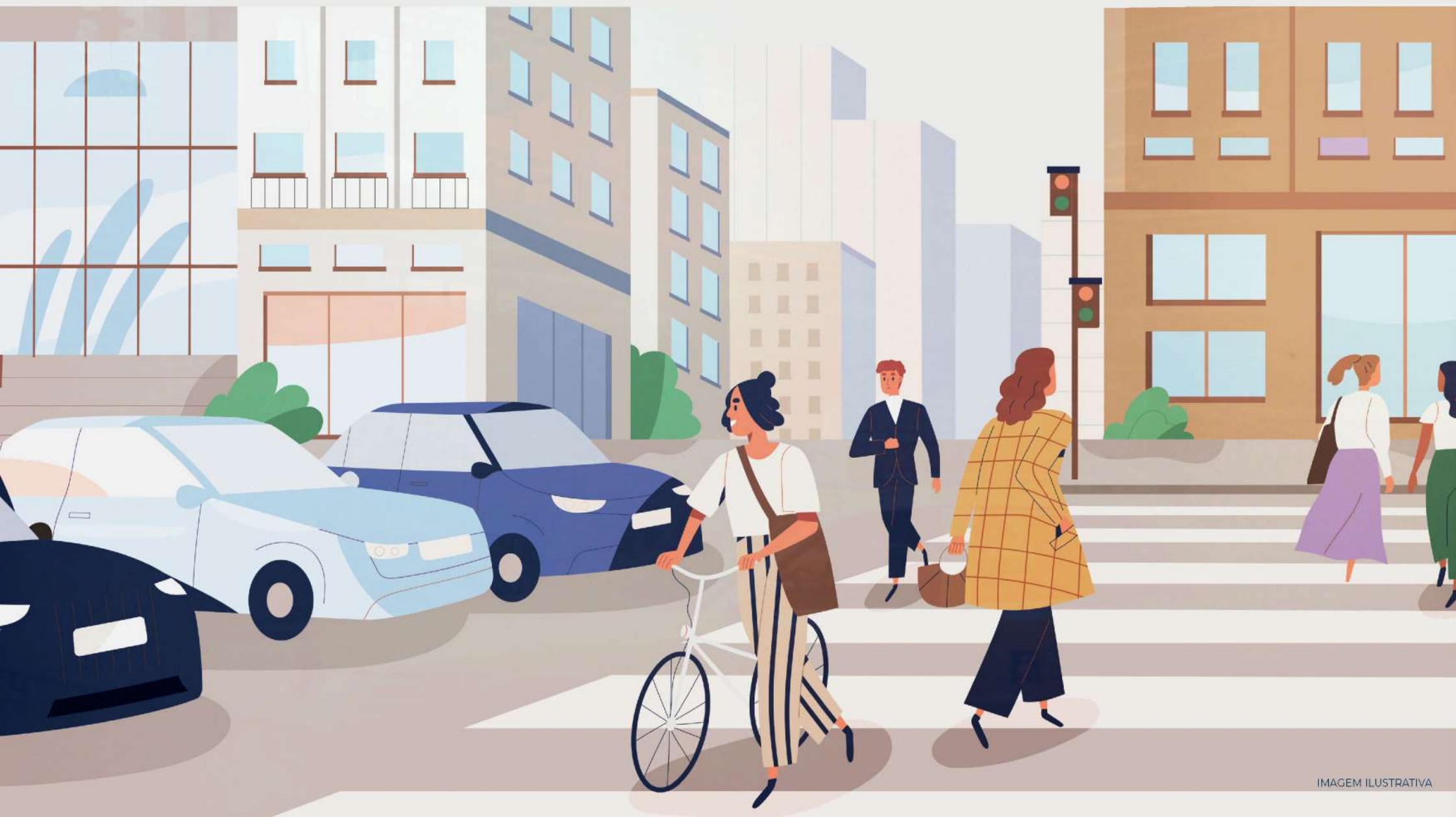




# HELBOR T O . L I V





TO WORK

É mais fácil de chegar

na Faria Lima quando você está ao lado dela.

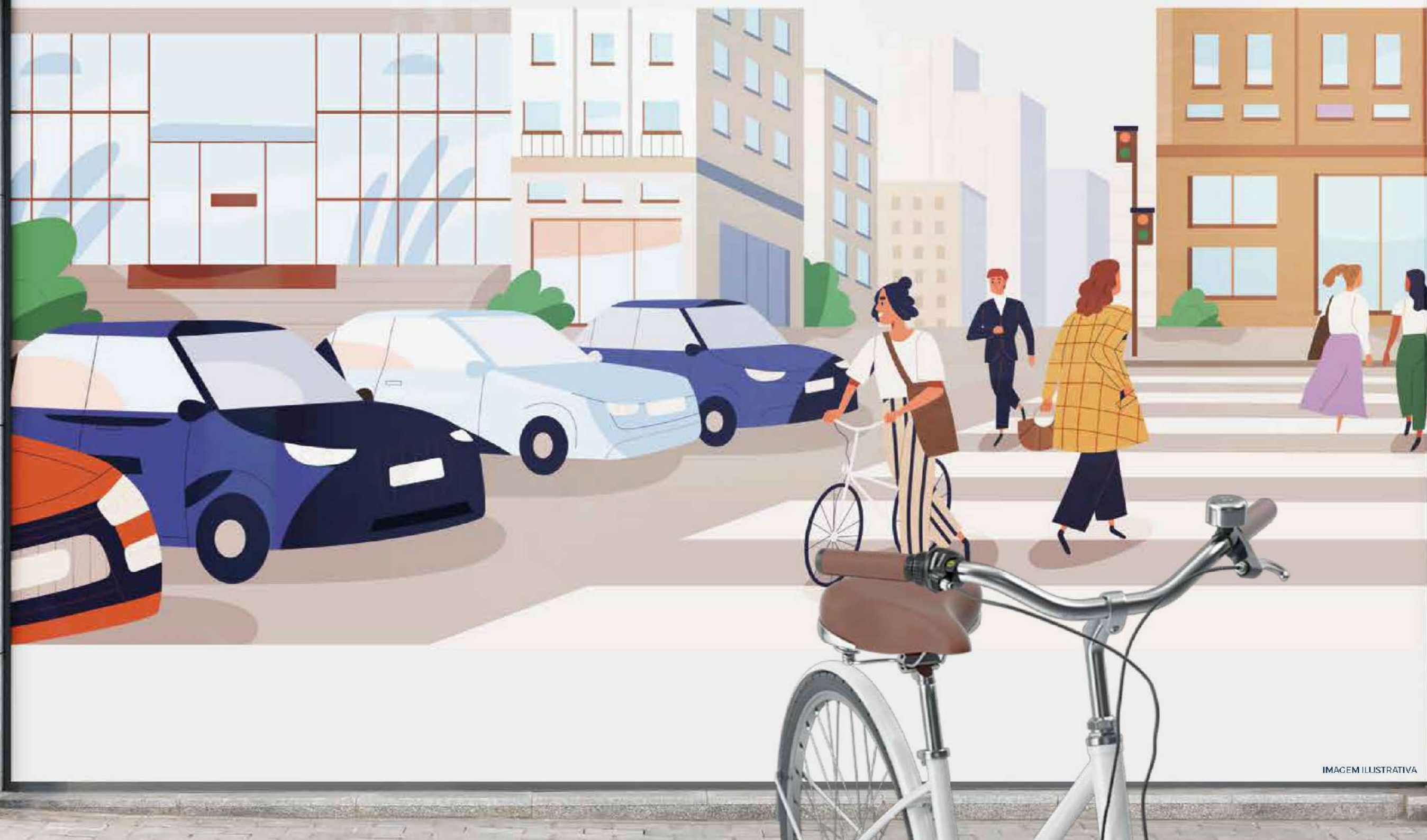


IMAGEM ILLUSTRATIVA



## LOCALIZAÇÃO



SESC PINHEIROS – 600 M\*

ESTAÇÃO FARIA LIMA – 850 M\*

ESTAÇÃO PINHEIROS – 550 M\*

SHOPPING ELDORADO – 700 M\*

Seu lugar  
para ser, estar  
e acontecer.

Viva a plena mobilidade para ir de bike,  
a pé ou de metrô para os principais  
destinos. Seja para trabalhar na  
Av. Faria Lima, curtir o que Pinheiros  
tem de melhor ou ir para onde desejar.





**TO GO**

De bike, a pé ou de metrô

vã mais rápido para qualquer destino

Projeto de arquitetura



PERSPECTIVA PRELIMINAR DA FACHADA - TORRE A  
Material preliminar, sujeito a alteração.

## FICHA TÉCNICA

**Endereço:** RUA BUTANTÃ, 550

**Terreno:** 2.427,42 m<sup>2</sup>

**Nº de torres:** 2

**Nº de pavimentos-tipo**

• Torre A e B: 16 PAVIMENTOS + TÉRREO

**Nº de unidades por andar**

• Torre A 14 unidades

• Torre B 11 unidades

**Tipo das unidades**

• Torre A Studio e 2 dormitórios

• Torre B Studio e 2 dormitórios

**Total de unidades**

• Torre A Studio - 192 unidades

2 dormitórios - 32 unidades

• Torre B Studio - 160 unidades

2 dormitórios - 16 unidades

**Áreas privativas**

• Torre A Studio - 24,54 m<sup>2</sup> a 25,01 m<sup>2</sup>

2 dormitórios - 43,85 m<sup>2</sup>

• Torre B Studio - 24,54 m<sup>2</sup> a 25,08 m<sup>2</sup>

2 dormitórios - 46,53 m<sup>2</sup>

**Elevadores:** Cada torre contará com 2 elevadores, sendo 1 social e 1 de serviço

**Áreas Internas**

• Torre A Espaço Gourmet, brinquedoteca, lavanderia

• Torre B Salão de festas, fitness, lavanderia

**Áreas externas**

Playground, piscina recreativa, churrasqueira, playground baby, pet place, bicicletário

**Realização:**

Helbor Empreendimentos S.A. /MPD

**Projeto de Arquitetura:**

Marchi Arquitetura de Solução

**Projeto de Decoração:**

Consuelo Jorge Arquitetos

**Projeto Paisagístico:**

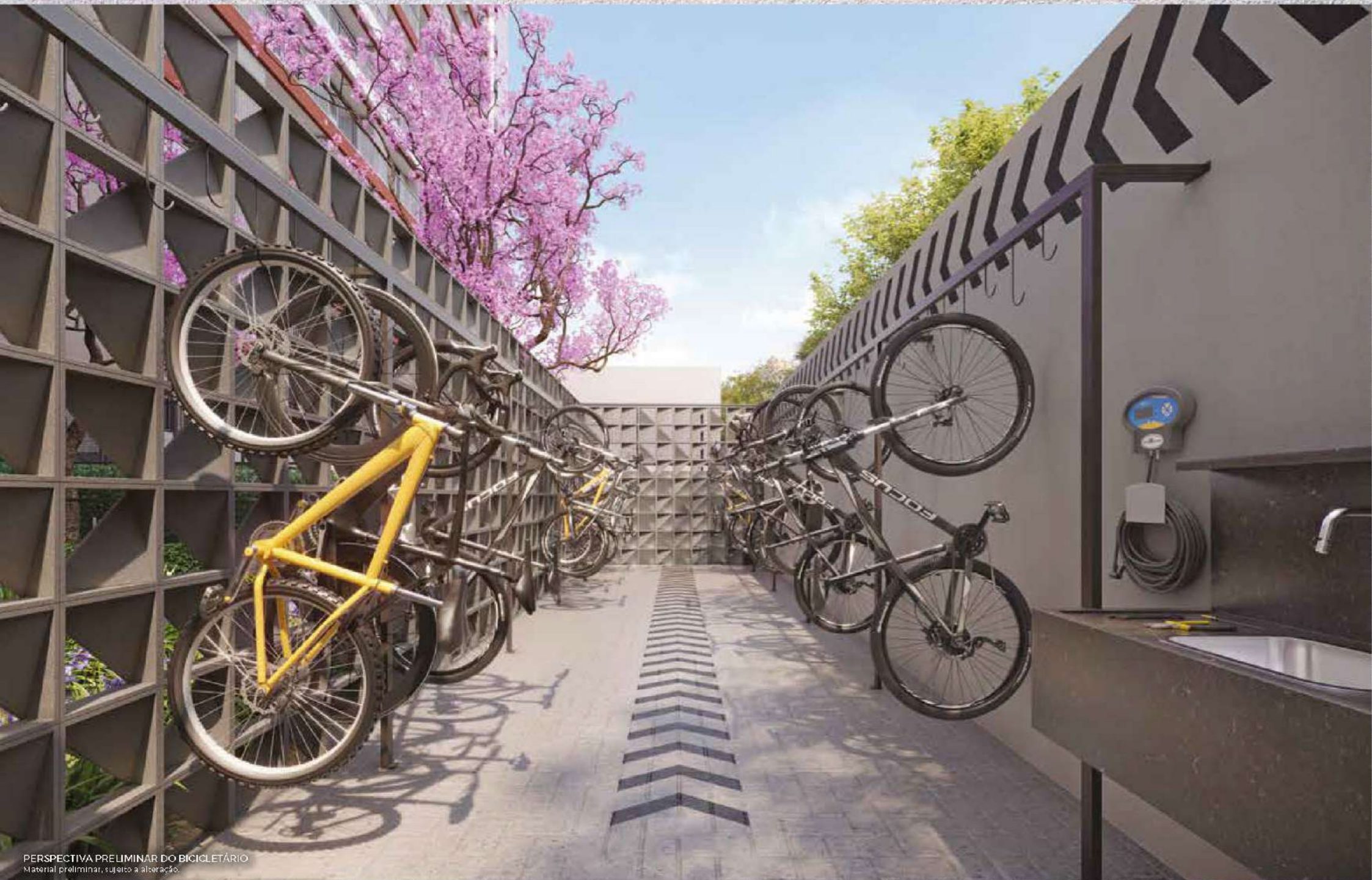
Benedito Abbud Arquitetura Paisagística



PERSPECTIVA PRELIMINAR DO ACESSO  
Material preliminar, sujeito a alteração.



PERSPECTIVA PRELIMINAR DA PRAÇA  
Material preliminar, sujeito a alteração.



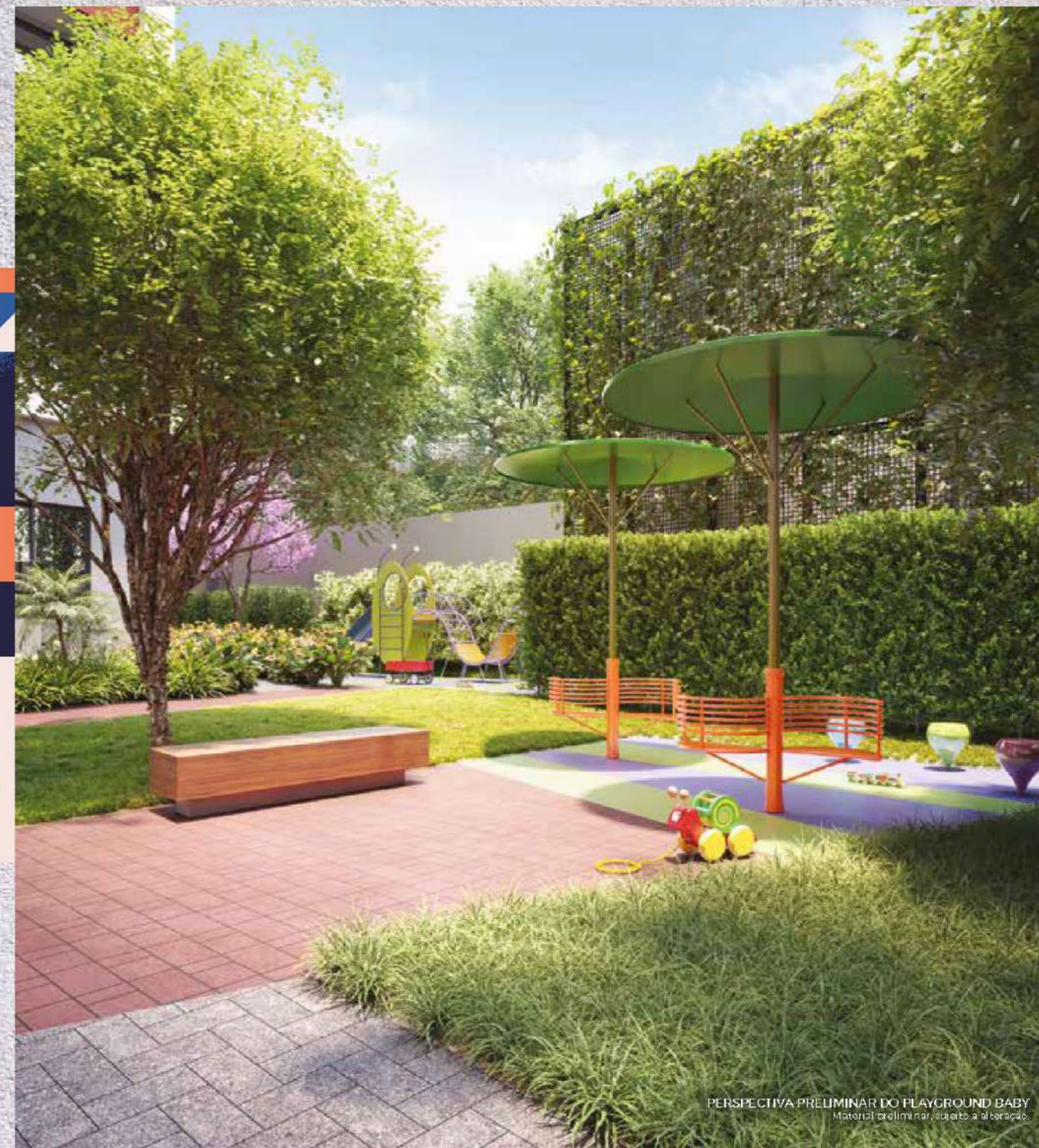
PERSPECTIVA PRELIMINAR DO BICICLETÁRIO  
Material preliminar, sujeito a alteração.



PERSPECTIVA PRELIMINAR DO PET PLACE  
Material preliminar, sujeito a alteração.



PERSPECTIVA PRELIMINAR DO PLAYGROUND  
Material preliminar, sujeito a alteração.



PERSPECTIVA PRELIMINAR DO PLAYGROUND BABY  
Material preliminar, sujeito a alteração.



TO FUN

Viver com muita diversão

é colocar piscina, churrasqueira e  
salão de festas no seu dia a dia







PERSPECTIVA PRELIMINAR DO ESTAR SOCIAL EXTERNO  
Material preliminar, sujeito a alteração



PERSPECTIVA PRELIMINAR DA CHURRASQUEIRA  
Material preliminar, sujeito a alteração

Mergulhe de  
cabeça numa vida  
mais confortável.

Comemore  
os bons  
momentos.



PERSPECTIVA PRELIMINAR DO SALÃO DE FESTAS  
Material preliminar, sujeito a alteração.



PERSPECTIVA PRELIMINAR DO FITNESS  
Material preliminar, sujeito a alteração.

Para ficar  
sempre bem.





PERSPECTIVA PRELIMINAR DA BRINQUEDOTECA  
Material preliminar, sujeito a alteração.



PERSPECTIVA PRELIMINAR DA LAVANDERIA  
Material preliminar, sujeito a alteração.



# IMPLANTAÇÃO



- 01 ACESSO DE SERVIÇO COM PULMÃO DE SEGURANÇA
- 02 PORTARIA
- 03 DELIVERY
- 04 ACESSO SOCIAL COM PULMÃO DE SERVIÇO
- 05 LOJA
- 06 HALL SOCIAL
- 07 LAVANDERIA
- 08 BRINQUEDOTECA
- 09 ESPAÇO GOURMET
- 10 PLAYGROUND BABY
- 11 PLAYGROUND KIDS
- 12 CHURRASQUEIRA
- 13 SALÃO DE FESTAS
- 14 LAVANDERIA
- 15 FITNESS
- 16 BICICLETÁRIO
- 17 PISCINA

## ÁREAS COMUNS EQUIPADAS E DECORADAS

CONFORME MEMORIAL DESCRITIVO

INTERIORES:

**consuelo  
jorge**  
arquitetos

PAISAGISMO:



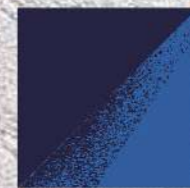
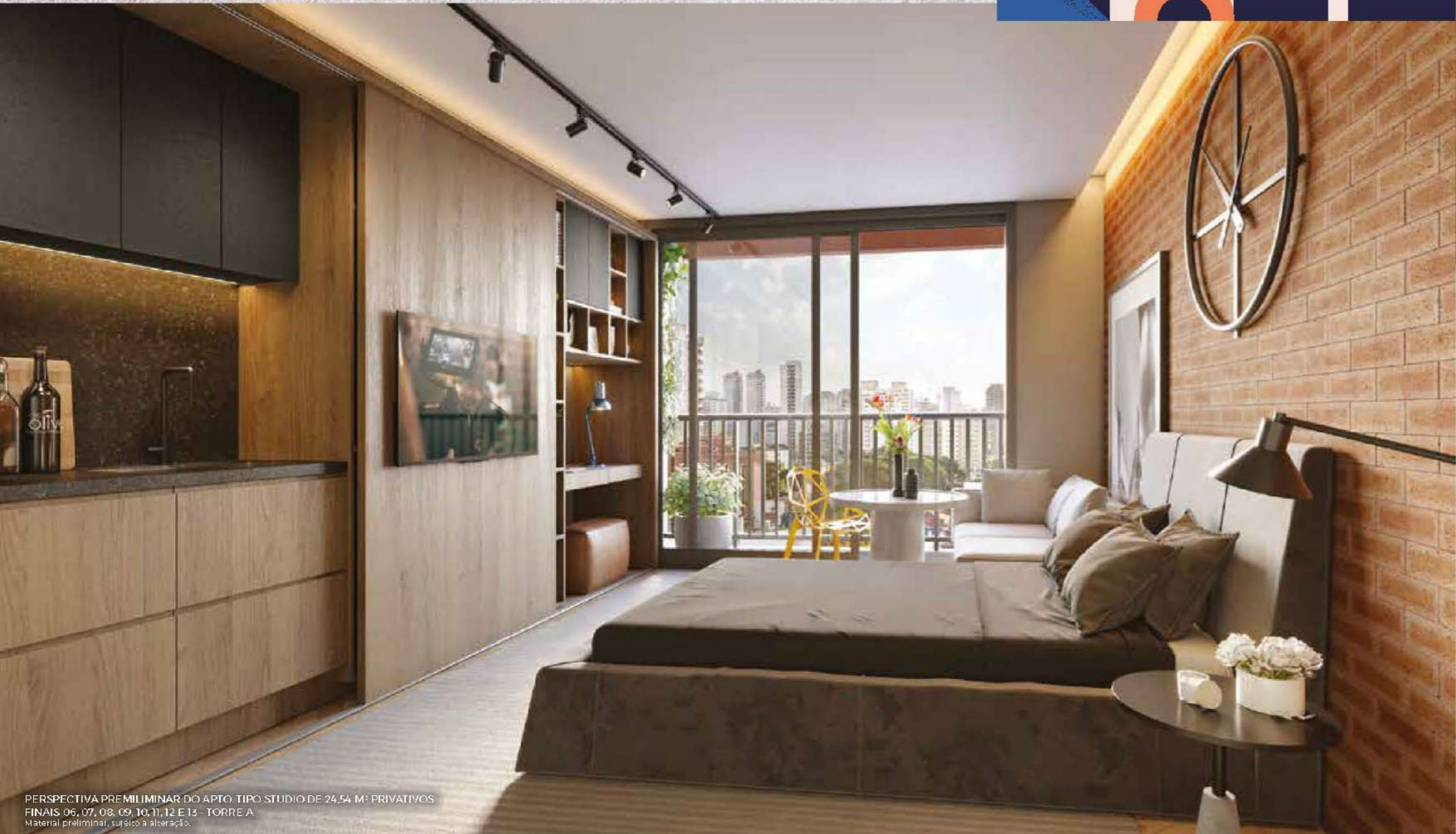


# TO WALK

Atravesse a passarela

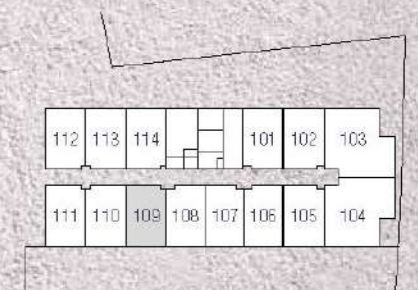
para estar no Shopping Eldorado



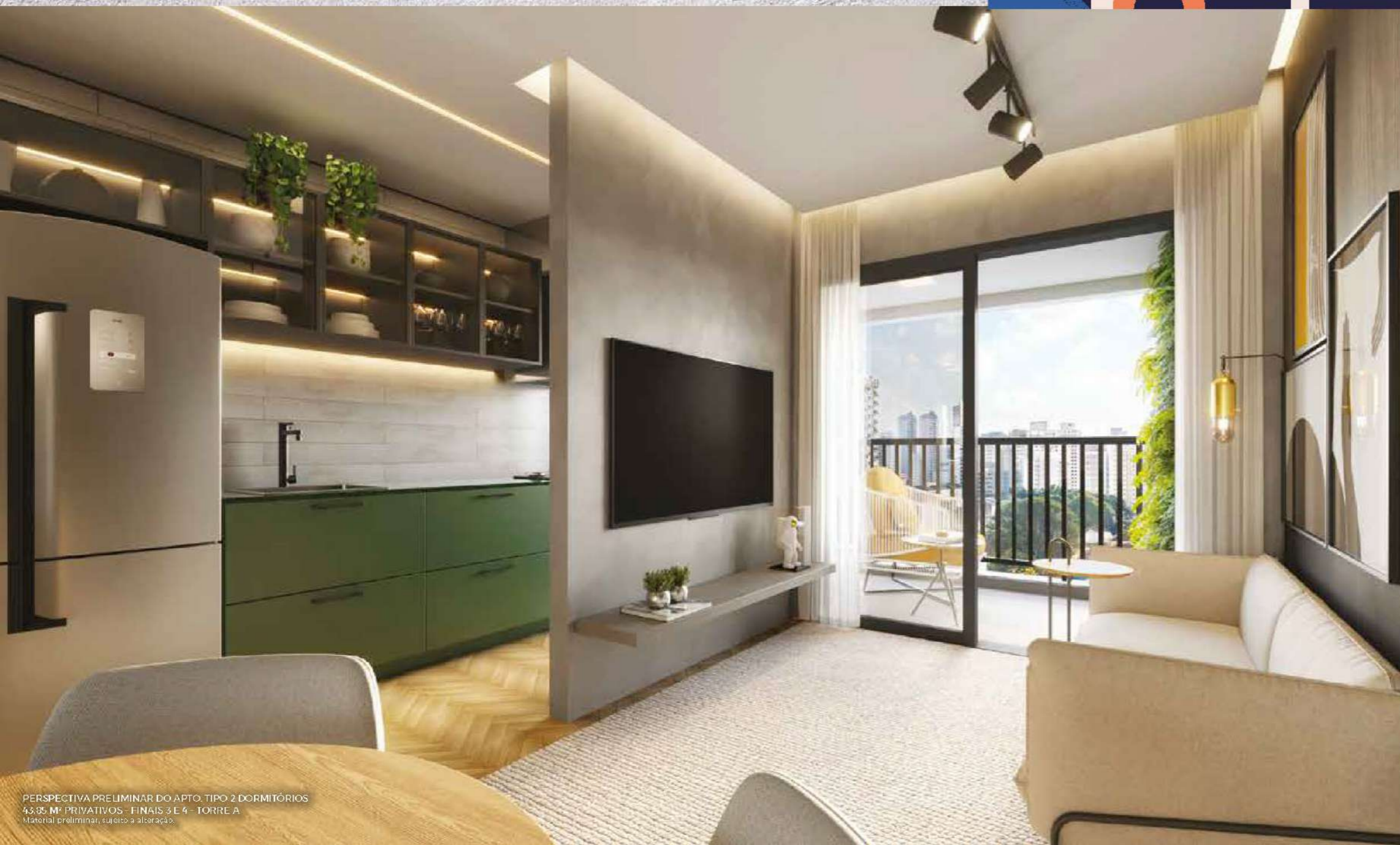


**STUDIO**

24 m<sup>2</sup> privativos



PERSPECTIVA PRELIMINAR DO APTO. TIPO STUDIO DE 24,54 M<sup>2</sup> PRIVATIVOS  
 FINAIS 06, 07, 08, 09, 10, 11, 12 E 13 - TORRE A  
 Material preliminar, sujeito a alteração.



PERSPECTIVA PRELIMINAR DO APTO. TIPO 2 DORMITÓRIOS  
43,85 M<sup>2</sup> PRIVATIVOS - FINAIS 3 E 4 - TORRE A  
Material preliminar, sujeito a alteração.



**2 DORMS.**

**43 m<sup>2</sup> privativos**



RUA BUTANTÁ

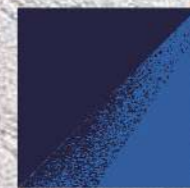
103	102	101		114	113	112	
104	105	106	107	108	109	110	111

Planta artística do apartamento-tipo, 2 dormitórios - finais 3 e 4 - 43,85 m<sup>2</sup> privativos - Torre A, com sugestão de decoração. Os móveis, eletrodomésticos, eletrônicos e elementos de decoração não fazem parte do Contrato de Compra e Venda da Unidade. Medidas de face a face.





PERSPECTIVA PRELIMINAR DO APTO. TIPO 2 DORMITÓRIOS  
46,53 m² PRIVATIVOS - FINAL 2 - TORRE B  
Material preliminar, sujeito a alteração.

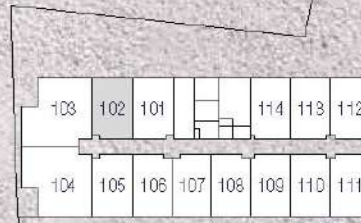


**2 DORMS.**

**46 m<sup>2</sup> privativos**



RUA BUTANTÁ



Planta artística do apartamento-tipo, 2 dormitórios - final 2 - 46,53 m² privativos - Torre B, com sugestão de decoração. Os móveis, eletrodomésticos, eletrônicos e elementos de decoração não fazem parte do Contrato de Compra e Venda da Unidade. Medidas de face a face.



## TRAJETÓRIA QUE NOS INSPIRA

43 anos  
de atuação  
no mercado  
imobiliário com  
uma história  
que inspira

Mais  
de 250  
projetos  
imobiliários

Presente em  
30  
cidades de  
10  
Estados e em  
Brasília (DF)

Totalizando  
7,3  
milhões  
de m<sup>2</sup> de área  
construída

Mais de  
40 mil  
unidades  
entregues

Inspirados na história do imigrante Hélio Borenstein, desde 1977 trabalhamos com foco, dedicação e ousadia na medida certa para realizar projetos imobiliários inovadores, nos melhores terrenos e locais estratégicos. É com esse empenho que nos concentramos em desenvolver soluções e espaços que atendam às necessidades de moradia e trabalho de milhares de pessoas e famílias. Na Helbor, atuamos na gestão de todo o processo imobiliário, coordenando a ação de fornecedores, sempre com transparência e responsabilidade.



## PRÊMIOS



Temos uma trajetória de solidez e uma fórmula própria de conduzir nossas relações com o mercado. Tudo isso aliado ao nosso compromisso de zelar por uma gestão financeira saudável e de entregar o que foi prometido. Desde outubro de 2007, a Helbor é companhia aberta listada no Novo Mercado da B3.



A MPD atua há 38 anos na construção de indústrias, hospitais, universidades, galpões de logística, shopping centers e na incorporação de apartamentos e escritórios de médio e alto padrão, prezando pela qualidade de acabamento, entrega 100% no prazo e pelo respeito aos seus clientes e colaboradores. Além disso, investe em desenvolvimento tecnológico e boas práticas construtivas, sem deixar de lado as responsabilidades social e ambiental. Para a MPD, seus colaboradores são seu principal pilar, sendo primordiais para que alcance seus objetivos de negócio. Pela constante valorização de sua equipe, a empresa já foi reconhecida duas vezes com o Prêmio Valor Gannetna como uma das Melhores Empresas na Gestão de Pessoas, sete vezes como uma das Melhores Empresas para Você Trabalhar da revista Você S.A., e está entre as 100 maiores construtoras do País pelo Ranking ITC.



Helbor Patteo Mogilar  
Sky Mall & Offices  
Mogi das Cruzes-SP



W Residences  
São Paulo-SP



Helbor Wide São Paulo  
São Paulo-SP



Helbor Urban Resort  
São Paulo-SP



Atria



Myrá



Origem

RUA BUTANTÃ, 550  
 STAND: RUA EUSÉBIO MATOSO, 246

Futura Intermediação:



Realização:



O empreendimento só será comercializado após o Registro do Memorial de Incorporação no Cartório de Registro de Imóveis, nos termos da Lei nº 4.591/64. HB Brokers - Gestão Imobiliária Ltda. Endereço: Av. Vereador Narciso Yague Guimarães, 1.145 - 15º andar - Mogi das Cruzes - CNPJ 02.967.401/0001-40 - Creci: 016797-j. Tel.: 3674-5500 - [www.helbor.com.br](http://www.helbor.com.br). LPS São Paulo - Consultoria de Imóveis Ltda. - Rua Estados Unidos, 1.971 - Jardim América - São Paulo - SP - CEP 01427-002 - Tel.: (11) 3067-0000 - [www.lopes.com.br](http://www.lopes.com.br) - CNPJ 15.673.605/0001-10 - CRECI/SP 24.073-J. \*As unidades residenciais do empreendimento "Condomínio Helbor T.O. LIV." enquadradas na modalidade de Habitação de Interesse Social - "HIS 2", aplicar-se-ão os valores de renda familiar mensal máxima definidos pelo DECRETO N° 60.066, DE 9 DE FEVEREIRO DE 2021, sujeitos a atualização anual pela Municipalidade, de acordo com o Índice Nacional de Preços ao Consumidor Amplo (IPCA) ou o que vier a substituí-lo, e publicados no Diário Oficial da Cidade (artigo 46, parágrafo único, da Lei nº 16.050/2014). Material Preliminar, sujeito a alteração. Impresso em maio/2021.